



•6 2599

M O D E L O U T I L I D A D

por "UN FIGURIN CON PATRONES PARA SU CONFECCION", a favor de Don Heinrich Höft, de nacionalidad alemana, residente en Barcelona, calle de San Hermenegildo, 30.-----

M E M O R I A D E S C R I P T I V A

El presente modelo tiene por objeto garantizar la elaboración y explotación en exclusiva de una nueva modalidad de figurín, que tiene la finalidad de reportar al usuario la ventaja de poder adquirir solamente el escogido y seleccionado por el propio interesado.

5

Esta nuevo concepto de figurín aislado, viene a transformar la costumbre anterior de presentar y vender los figurines, bajo el formato de revistas, folletos o cuadernos, que lógicamente, con arreglo a su extensión o cantidad, alcanzan un precio razonable, pero del que se puede eximir al cliente, brindándole la ventaja de adquirir unicamente el modelo que él haya elegido, con cuyo valor de unidad ampliamente inferior al de la totalidad de un figurín usual, se beneficia notablemente la economía del comprador.

10



Este modelo añade, además, la ventaja de que cada figurín, no se reduce a la muestra gráfica de sus dos aspectos frontal y posterior, sino, que va completado, con los patrones del mismo cortados ya a la talla que se necesite, más un gráfico numerado y todas las instrucciones necesarias para la confección del traje o vestido.

Ampliando lo expuesto, se describe (con la ayuda del gráfico adjunto) el formato que se le otorga al nuevo figurín. En la Fig. 1, se representa en perspectiva, el conjunto del paquete unitario a punto para efectuar su entrega. Y, en las otras figuras se representan los tres elementos auxiliares para realizar el trabajo, como son: un paquete -50-, de los patrones cortados en papel (Fig. 3,) doblados convenientemente al tamaño del sobre transparente -6-, empleado para su envoltorio y conservación. Una hoja de papel o cartulina (Fig. 2,) en la que aparecen, en una casilla superior -7-, los datos generales de talla, cantidades de tejido necesarias para el corte de los patrones de arreglo con las anchuras de las piezas. Y, el consejo o recomendación sobre la clase y color de la tela que deba adquirirse; en otra casilla media -8-, se dibuja la colocación u ordenación con que deben repartirse los patrones de papel -5-, sobre la tela para distribuir equitativamente el fragmento de tejido adquirido, los cuales se hallan convenientemente numerados para facilitar su colocación, o según los casos nomenclatura de los mismos; y en la tercera casilla-9-, aparecen escritas las instrucciones completas para facilitar la confección y cosido del vestido seleccionado.

Finalmente, otra cartulina (Fig. 4), en la que aparece el grabado o figura representativa del modelo, que como es costumbre en los mismos, aparece visto por delante -10-, y por detrás -11-.

Esta cartulina de muestra, como se ve en la Fig. 1, se colo-



62599

ca superiormente en el paquete, para la comprobación y selección del mismo, sin necesidad de deshacer éste. Todo ello, facilita la adquisición del figurín que se desea, juntamente con el patrón (ya hecho) del tamaño correspondiente a su figura.

5 La amplísima variación del tema, así como las calidades y dimensión del paquete, serán detalles de realización que no alterarán con ello la esencialidad del modelo descrito.

* N O T A *

Se reivindica como objeto del modelo descrito:

10 1º.- Un figurín con patrones para su confección, destinado a la venta de cada uno de los modelos independientemente, caracterizado por estar constituido por tres elementos incluidos en un sobre de presentación y conservación, que por su calidad de transparencia, hace posible su contemplación y selección sin detrimento de su contenido.

15 2º.- Un figurín con patrones para su confección, caracterizado porque los tres elementos citados en la reivindicación 1º, son: una hoja que comprende indicaciones escritas sobre talla, calidad y cantidad del tejido necesario; un gráfico demostrativo de como deben repartirse los patrones, que están cuidadosamente numerados, sobre el fragmento de tejido, mas las instrucciones necesarias para el cortado, cosido y confección, en general, del traje. El segundo elemento lo constituyen los propios patrones cortados en papel, y convenientemente doblados a la medida del sobre envolvente. Y, el tercer elemento, lo constituye el gráfico del figurín estampado en sus dos aspectos frontal y posterior, en una cartulina que se coloca en la parte superior y visible del sobre transparente.

20

25



- 4 -

.6 2599

32.- UN FIGURIN CON PATRONES PARA SU CONFECCION.

Madrid 7 Noviembre de 1957.

FERNANDO PERAIRE

P.P.

6-599

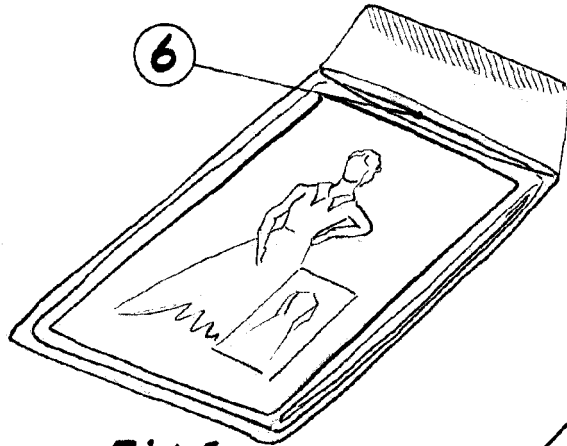


Fig. 1

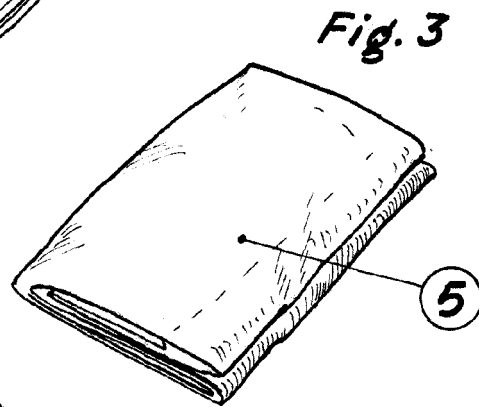


Fig. 3

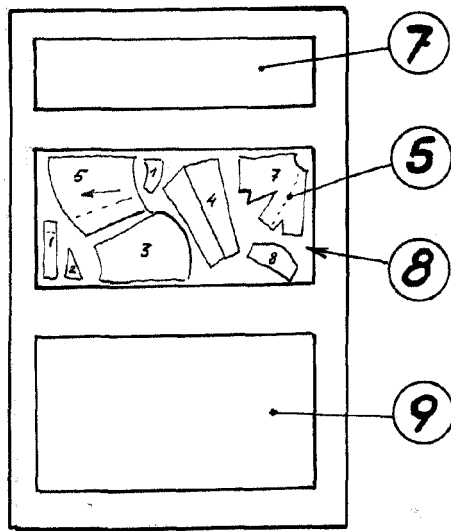


Fig. 2

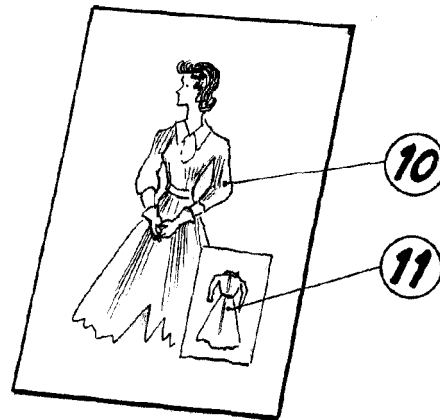


Fig. 4

P.A.
Fernando Peraire

Escala variable