



1957  
.6 2400

MEMORIA DESCRIPTIVA

que se acompaña a la solicitud de

UN MODELO DE UTILIDAD

a favor de Dn. Luis FIOL Coll, de nacionalidad española, residente en PALMA DE MALLORCA (Baleares) - Borguñy, 6,

por:

" UNA SANDALIA FLAYERA "

\*\*\*\*\*

La presente Memoria se refiere, como su enunciado indica, a una sandalia de nuevas características, especialmente apta para su utilización en campo y playa, que presenta la particularidad de que sus medios de sujeción al pie, a base de cintas planas o tubulares, permiten darle diversas apariencias de atractiva estética, según sea la manera en



que se apliquen o utilicen, por ejemplo en trenzados caprichosos y empleando cintas o cordones de colores diversos en tonados o combinados con los vestidos.

10 Por dicho objeto se solicita el correspondiente -  
privilegio de MODELO DE UTILIDAD conforme y al amparo del  
vigente Estatuto sobre Propiedad Industrial, a fin de ga-  
rantizar a favor del peticionario el derecho a la explota-  
ción exclusiva del mismo en toda España y territorios de -  
15 soberanía.

A continuación se hará una descripción completa  
de la aludida sandalia, con referencia a los planos que se  
acompañan, en los cuales se representa a simple título de  
ejemplo, no limitativo, una forma preferente de realización  
20 susceptibles de todas aquellas modificaciones de detalle que  
no alteren fundamentalmente sus características esenciales.

En dichos dibujos:

La fig. 1 ilustra la sandalia en vista de perfil.

25 La fig. 2 es la misma sandalia en vista de plan-  
ta.

La fig. 3 muestra la sandalia con sus cintas de -  
sujeción.

Según el ejemplo de ejecución representado, la san-  
dalia playera preconizada está integrada por un piso (1) que  
30 tiene dispuesto un reborde o canal periférico (2) a partir  
del cual tiene practicadas en su masa unas ranuras transver-  
sales (3) por las cuales pasan unas cintas de sujeción (4)  
que pueden ser planas, tubulares o de otra forma adecuada y  
de colores diversos o combinados, con longitud adecuada pa-  
35 ra ser trenzadas caprichosamente sobre la caña del pie lo -  
que permite la transformación del calzado en variados mode-  
los.



40 La forma, dimensiones y materiales podrán ser variables y en general cuanto sea accesorio y secundario, siempre que no altere, cambie o modifique la esencialidad del objeto que se describe.

45 Los términos en que queda redactada esta Memoria son ciertos y fiel reflejo del objeto descrito, debiéndose tomar con carácter amplio y nunca en forma limitativa.

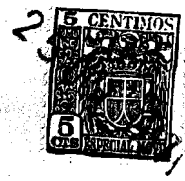
N O T A

EL MODELO DE UTILIDAD que se solicita, recaerá sobre las particularidades características de las siguientes reivindicaciones:

50 1ª.- Una sandalia playera, caracterizada por comprender un piso de forma peculiar, provisto de un reborde o canal periférico a partir del cual tiene practicadas en su masa unas ranuras transversales a lo largo de las cuales pasan unas cintas o cordones de sujeción con longitud adecuada para hacer posible su trenzado sobre el pie y la caña.

55 2ª.- Una sandalia playera, según la reivindicación primera, caracterizada porque los medios de sujeción indica-

- 4 - 6 2400



60

dos pueden disponerse de manera variada y caprichosa en cada sucesiva utilización con objeto de dar al calzado diversas apariencias, dando la sensación de transformación en variados modelos.

3\*.- " UNA SANDALIA FLAYERA "

\*\*\*\*\*

Todo según queda expuesto en la precedente Memoria que consta de cuatro hojas foliadas y mecanografiadas por una sola cara y hoja de dibujos que a la misma se acompaña.-

Madrid, a 25 Octubre 1957

Por autorización del interesado.  
P.P.

•6 2400



FIG. 1

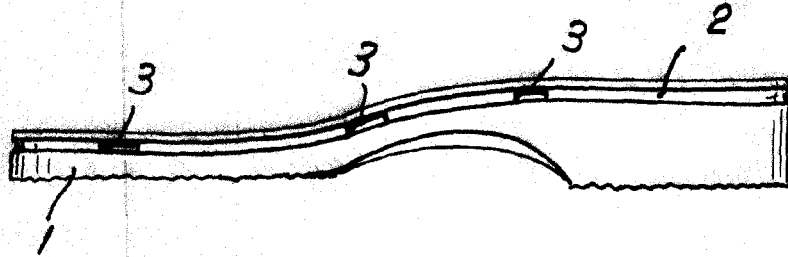


FIG. 2

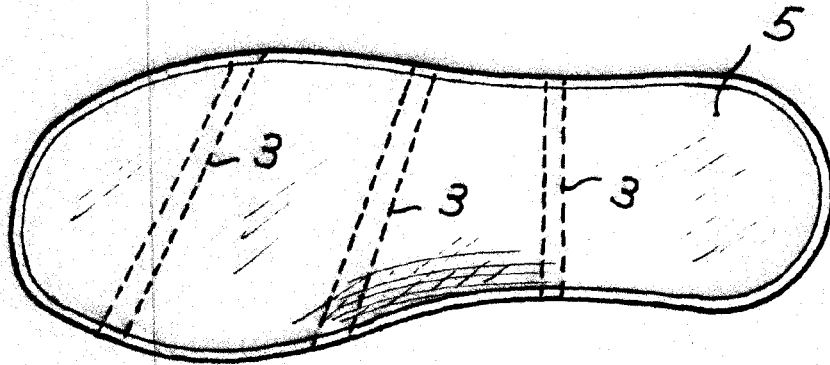
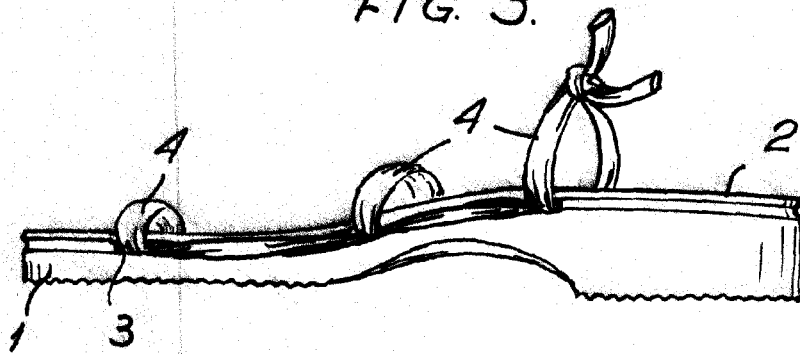


FIG. 3



Madrid. 25 Octubre 1957

Escala variable