

•62332



MEMORIA DESCRIPTIVA

para un MODELO DE UTILIDAD

por VEINTE AÑOS

para todo el territorio español, sus colo-
nias y protectorado,

a favor de

D. JOSE GARCIA PAZ,

de nacionalidad española

residente en

PADRON-IRIA (La Coruña)

por:

"TEJA CURVADA CON ENGANCHES"

.62332



Las cubiertas de los edificios tienen la mayor importancia, no solamente por realizar la función primordial de protección contra los elementos a sus ocupantes, sino también por los daños que sufre la construcción cuando tal protección no es eficaz y los agentes atmosféricos, agua, sol, viento, etc., penetran en el interior y dañan los materiales que, por estar estudiados para diferente ambiente, no soportan tales inclemencias.

5. Pero en su construcción han de tenerse en cuenta dos factores principales, a saber, que una vez construido no se destruya fácilmente, en especial por la acción del viento y, que no resulten excesivamente costosos, influyendo en esto último el material, la mano de obra y la forma dada a los elementos constitutivos del tejado.

10. Teniendo presentes estos datos del problema, se ha estudiado detenidamente, dando por resultado la teja curvada con enganches que constituye el objeto de la presente Memoria descriptiva y cuyas posibles formas de realización se representan en las cuatro adjuntas hojas de dibujos, como simples ejemplos no limitativos.

15. En la hoja I se representan tres aspectos de la teja base: el interno en la Fig. 1ª; el externo en la 3ª.; y la perspectiva en la 2ª.

20. En la hoja II, se muestra una media teja complementaria, pero con las mismas características fundamentales, viendose en la Figª. 4ª. su cara interna; en la 6ª. la externa; y en la 5ª. la perspectiva.

25. En la hoja III, puede apreciarse la cara interna de una doble teja, que así mismo complementa el conjunto del tejado.

30.



Y en la hoja IV la cara externa de la teja doble de la hoja anterior.

35. La sección de la teja es curva, tanto en la básica como en sus dos variantes complementarias, con diámetros paulatinamente variables, según el tipo de la denominada comunmente teja árabe, como puede apreciarse en cada una de las figuras reseñadas.

40. Presente sin embargo grandes diferencias con ellas, siendo la primera el estrechamiento (1-6/Figs. 1ª y 2), que constituye la parte montante de la teja y que no se encuentra en ninguno de los tipos conocidos.

45. En el borde de menor diámetro lleva un enganche para la teja contigua (4/Fig.1ª., 5/Fig.2ª., 8/Fig.4ª., 13/Fig.5ª. y 14/Fig.7ª), que recorre toda su cara cóncava, esto es, la interna, para engarzar con el enganche (7/Fig.1ª. y 2ª., 12/Fig.5ª y 16/Fig.8ª) que emerge de la parte central del borde opuesto de mayor diámetro y por la cara convexa o externa)

50. En la cara interna y correspondiendo con su generatriz media, sobresale un enganche (3/Fig.1ª. 11/Fig.4ª) provisto de unaperforación (2/Fig.1ª. y 10/Fig.4ª.) por la que pasa un alambre, que no deja correr la teja e impide que el viento pueda levantarla, con el cual se ata a la rípa, formando un conjunto de gran solidez.

55. Como terminal va la media teja representada en la hoja II y convenientemente distribuida se dispone la doble teja representada en las hojas III y IV la cual no puede ser empleada aisladamente, pero embellece el conjunto del tejado y permite su utilización como clariaboya, si se construye en material transparente o traslúcido, a la vez que se ahorra tiempo en la colocación.

60.



El empleo de esta teja presenta la ventaja de que, siendo su coste sensiblemente igual al de las tejas usualmente empleadas, reduce el del conjunto en un 35%, debido a la forma especial de su montaje y enganches, que permite
65. cubrir mayor área con menor número de tejas.

También tiene la ventaja de que permite dar a las aguas desde el 5% hasta el 100%, máximo deseable, lo que representa una ventaja imposible de conseguir con los modelos hasta el día conocidos.

70. Resulta pues, una teja completamente nueva y que presenta decisivas ventajas, tanto en el orden técnico como en el económico.

Como es natural, los modelos descritos y representados podrán variar en detalles secundarios de materia, forma y dimensiones, especialmente en lo que a las medias tejas y las
75. tejas dobles se refiere, para su mejor adaptación a los diferentes tipos de tejado, sin que ello implique separación de sus principios fundamentales, según quedan expresados.

N O T A

, 80. Se reivindican en este Modelo de Utilidad, los puntos siguientes:

1.- Teja curvada con enganches, que se caracteriza porque su sección curva presenta hacia su mitad un estrechamiento, formando una zona de enganches, y en el borde de menor diámetro
85. un resalte por su cara interna, para su enlace con la teja contigua, mediante un resalte dispuesto en el centro del borde opuesto de la cara externa.

2.- Teja curvada con enganches, según reivindicación anterior, que se caracteriza porque en la cara interna dispone
90. de un saliente perforado, que permite el paso de un alambre

•62332



con el cual es atada la ripa, asegurando su inmovilidad contra el viento.

95. 3.- Teja curvada con enganches, según reivindicaciones anteriores, que se caracteriza porque como complemento está prevista para los terminales una media teja que presenta iguales características fundamentales, con la diferencia de que el resalte interno de engarce se encuentra en la proximidad del estrechamiento.

100. 4.- Teja curvada con enganches, según reivindicaciones anteriores, que se caracteriza porque para lograr la formación de grandes claraboyas, empleando material transparente, se ha previsto una doble teja, que no puede ser empleada independientemente y que presenta una zona plana de unión entre ambas, con un resalte en su parte media externa.

105.

5ª.- "TEJA CURVADA CON ENGANCHES".

Tal y como se describe en la memoria y se ilustra en los planos adjuntos.

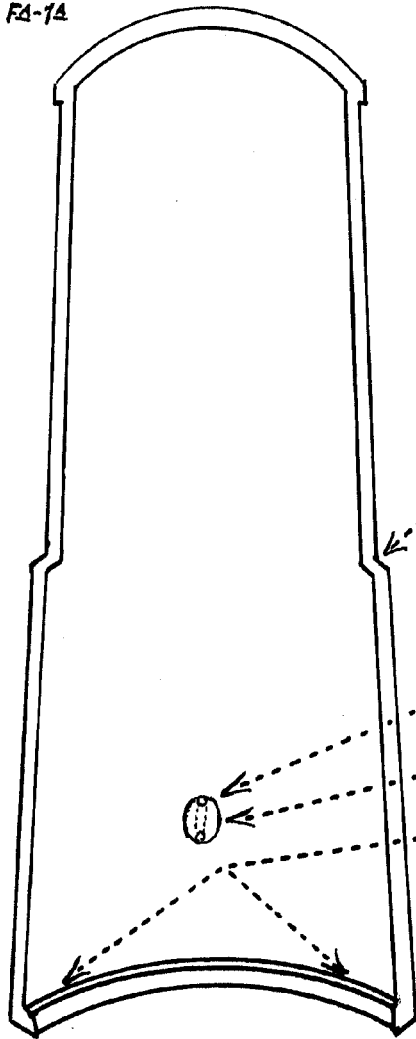
Madrid, 22 de Octubre de 1.957.

P.P.

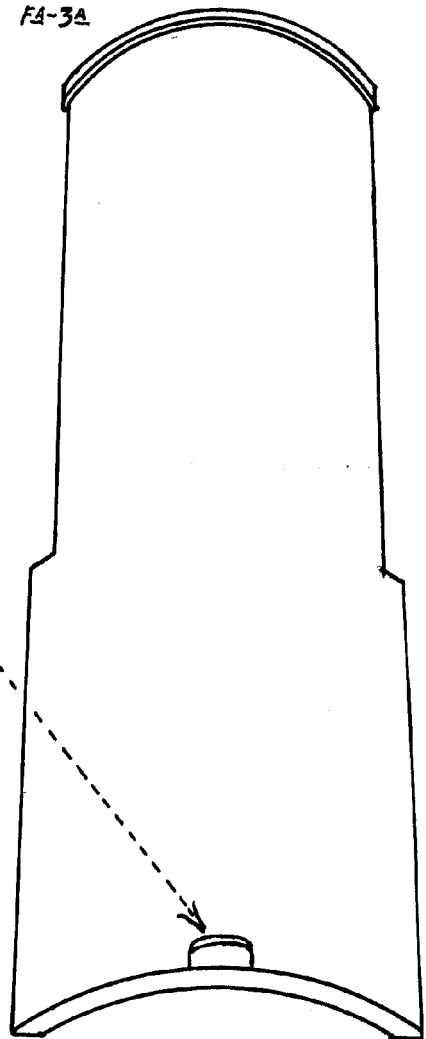
62332



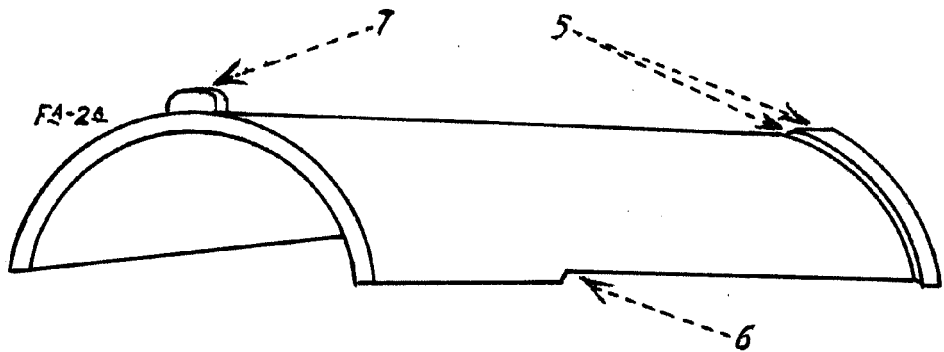
FA-7A



FA-3A



FA-2A



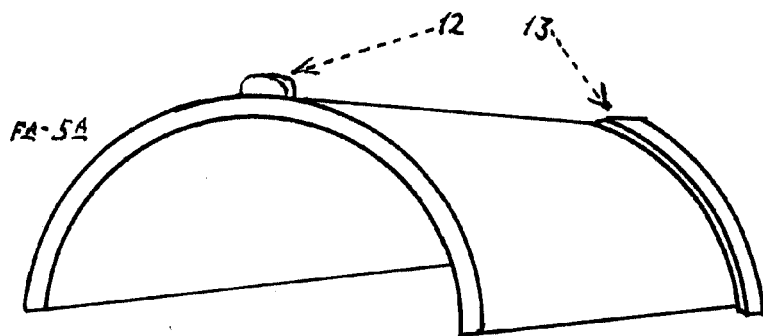
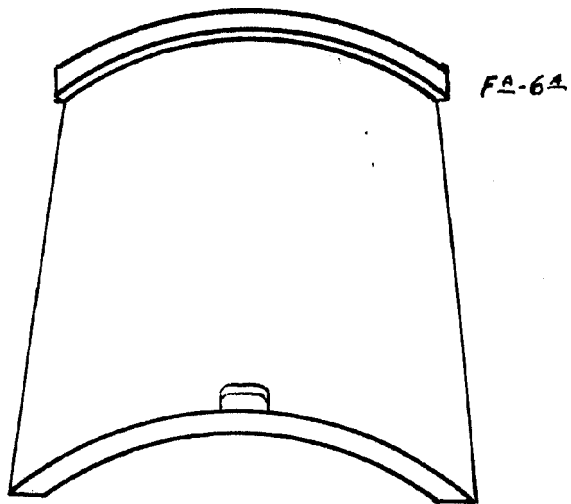
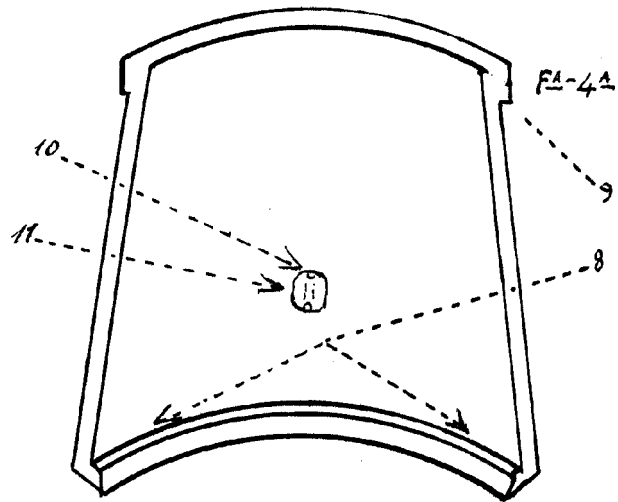
ESCALA VARIABLE

Jose Juan B.

62332



HOJA Nº2

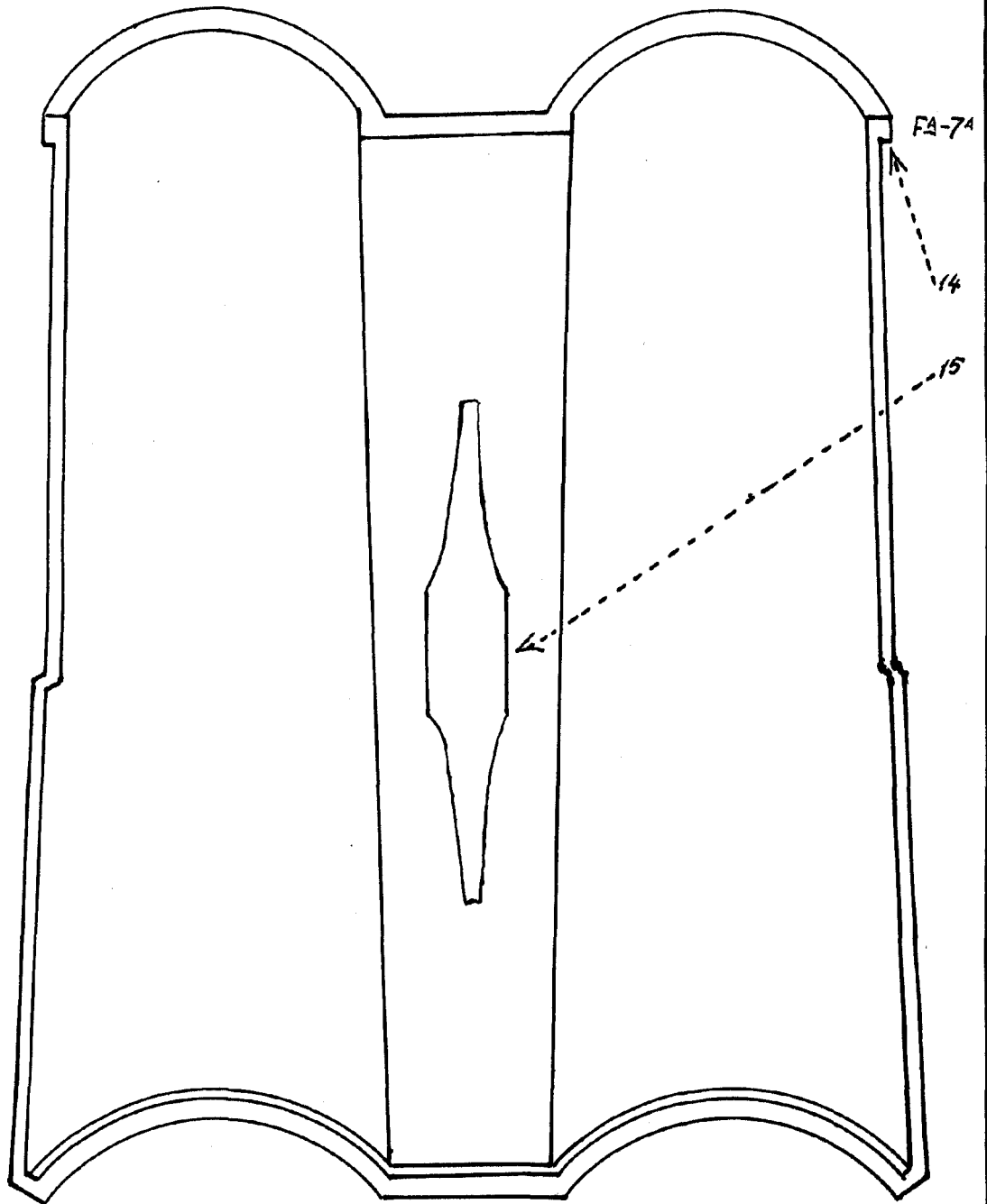


ESCALA VARIABLE

José Ferrer

62332

HOJA N°3



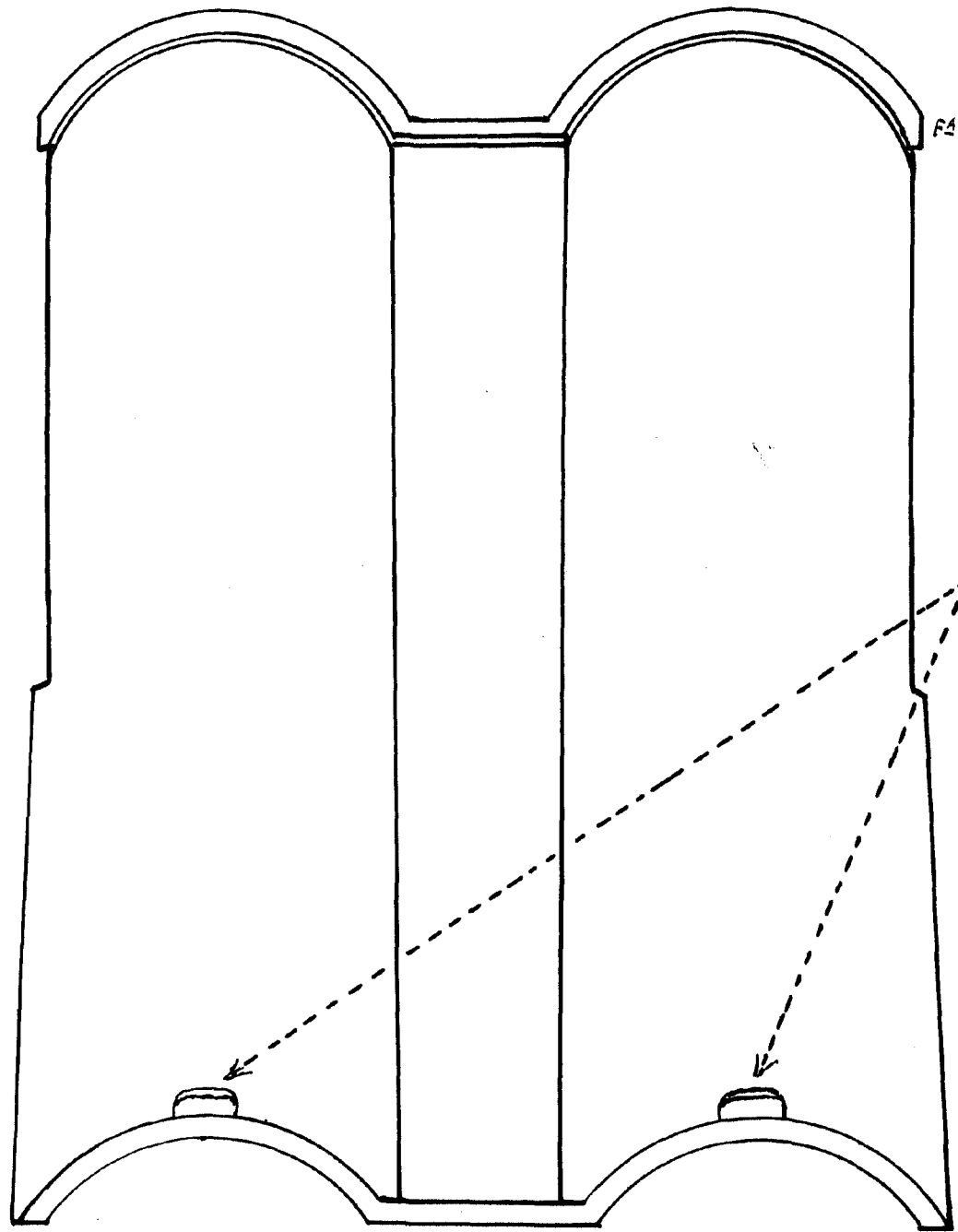
ESCALA VARIABLE

Jose Garcia

62332



HOJA N° 4



FA-8A

ESCALA VARIABLE

José Juan Pérez