

6 0999



• 6 2299

MODELO DE UTILIDAD

per VEINTE años

cuyo privilegio se solicita para todo el territorio español y sus colonias, a favor de:

D. FRANCISCO GIMENEZ BORJA Y

D. JACINTO ENFRUNS ROCA

ambos de nacionalidad española, con domicilio en Barcelona, Av. Virgen de Montserrat, nº 8, relativo a:

"SUSPENSION PARA SIDE CAR DE MOTO".

=====



MEMORIA DESCRIPTIVA

El presente Modelo de Utilidad se contrae, conforme indica su enunciado, a una suspensión para sidecar de moto. - - - - -

5. Cada día se extiende más la motorización, y con ello aumenta en gran proporción el número de motos que circular por las carreteras dando con ello lugar a que, ante la necesidad de aumentar la capacidad de dichos vehículos, se haya difundido considerablemente el uso de sidecares. - -

10. Hasta no hace mucho, los sidecares eran solidarios de las motos y carecían de suspensión independiente, pero actualmente son raros los que no poseen esta independencia de suspensión lograda por diversos sistemas, todos ellos basados en el uso de resortes o amortiguadores. - -

15. Con la adopción del sidecar con suspensión independiente en la rueda se han conseguido una serie de ventajas entre ellas las de que se obtiene una marcha más cómoda, segura y regular, puesto que se mantiene de esta forma la verticalidad de la moto al mismo tiempo que el paralelismo del sidecar. - - - - -

20. El sistema de suspensión adoptado debe ser lo suficientemente rígido al tiempo que debe poseer la necesaria elasticidad, para evitar que el sidecar cabecee u oscile con demasiada intensidad, lo cual origina la pérdida de todas las ventajas obtenidas con la suspensión. - - - - -

25. Así de acuerdo con este último párrafo el presente Modelo de Utilidad tiene por objeto una suspensión para sidecar de moto caracterizada porque el sidecar y la rueda del mismo se hallan enlazados por medio de una ballesta en

• 62299



30. voladizo, cuyo extremo fijo está unido al sidecar y el extremo en voladizo dispone de un muñón para la inserción de la rueda. - - - - -

35. Es característico que el muñón para la inserción de la rueda esté dispuesto en un ojal formado por dos hojas de la ballesta. - - - - -

El extremo fijo de la ballesta está aprisionado entre dos placas unidas entre sí por medio de tornillos. - -

40. Para facilitar la comprensión de las ideas precedentes, dando a conocer al mismo tiempo diversos detalles de orden constructivo, se describe seguidamente una forma de realización de las presentes mejoras haciendo referencia a los planos que acompañan esta memoria, los cuales, dado su fin primordialmente ilustrativo, deberán ser interpretados como desprovistos de todo alcance limitativo respecto a la amplitud de la protección legal que se solicita. 45. En los dibujos: - - - - -

Figura 1, representa una vista en planta del sidecar. - - - - -

50. Figura 2, representa una vista en alzado del sidecar. - - - - -

Figura 3, representa un detalle de la suspensión.

Con referencia a dichas figuras y a los números que sobre ellas indican los diversos detalles y partes de la suspensión representada, su descripción es como sigue.

55. El sidecar (1) está formado por el armazón (2) y la carrocería (3). Al armazón (2) está soldado el elemento

• 62299



de sujeción del sidecar (1) a la moto, formado por un tubo (4) una espiga (5) y un espárrago roscado (6), siendo la espiga (5) la que está introducida en un tubo de la moto.

60. En el extremo del tubo opuesto a la moto se suelda una mordaza (7) entre cuyas placas presiona una ballesta en voladizo, por medio de los tornillos (8), formada por las hojas cortas (9) (10), y las hojas largas (11) y (12) que en su extremo en voladizo se enrollan formando como un ojal (13) en el cual se coloca un muñón (14) que sirve de eje para la inserción de la rueda (15). - - - - -

70. Los extremos del tubo (4), que están soldados al armazón (2), se aseguran mediante dos pletinas (16) atirantadas y soldadas a dicho tubo (4) y al armazón (2) en los puntos (17). - - - - -

75. El funcionamiento de la suspensión es obvio, y se comprende fácilmente que cuando la rueda choque contra un obstáculo del camino en forma de resalte, piedra o bache, la elasticidad de la ballesta permitirá que la rueda suba o baje amortiguando el golpe de forma que el sidecar experimentará un movimiento relativamente pequeño en comparación con el que hubiera sufrido en el caso de no existir la suspensión. Cuando ha cesado la causa que actuaba contra la ballesta, ésta por su propia elasticidad recobrará su posición inicial. - - - - -

80. Habiendo efectuado la descripción que precede debe hacerse constar que en la realización de este Modelo de Utilidad por veinte años podrán aplicarse todas las variantes de detalle que la experiencia y la práctica puedan

562299



- 85. aconsejar en cuanto a dimensiones, número de piezas integrantes, materiales empleados en la construcción de las mismas, forma de acoplamiento mútuo y demás circunstancias accesorias, siempre que con ello no se desvirtúe su esencialidad, que es la que se resume y concreta en la primera
- 90. de las reivindicaciones que siguen, ya sea considerada aisladamente, ya sea considerada junto con una o varias de las reivindicaciones restantes en sus combinaciones técnicamente posibles. - - - - -

N O T A

- 95. Se declaran de novedad, utilidad y propiedad para todo el territorio español y sus colonias, las siguientes:

R E I V I N D I C A C I O N E S

- 100. 1ª.- Suspensión para sidecar de moto, caracterizada porque el sidecar y la rueda del mismo se hallan enlazados por medio de una ballesta en voladizo, cuyo extremo fijo está unido al sidecar y su extremo en voladizo dispone de un muñón para la inserción de la rueda. - - - - -
- 105. 2ª.- Suspensión para sidecar de moto, según la reivindicación anterior, caracterizada porque el muñón para la inserción de la rueda está dispuesto en un ojal formado por dos hojas de la ballesta. - - - - -
- 110. 3ª.- Suspensión para sidecar de moto, según la reivindicación 1, caracterizada porque el extremo fijo de la ballesta está aprisionado entre dos placas unidas entre sí por medio de tornillos. - - - - -
- 4ª.- "SUSPENSION PARA SIDECAR DE MOTO". - - - - -

62299



Todo ello conforme se describe y reivindica en la presente memoria que consta de seis hojas foliadas y mecanografiadas por una sola de sus caras y una lámina de dibujos que la ilustran. -----

115.

BARCELONA, - 8 OCT. 1957

P. A.

*[Handwritten signature]*



Fig. 1

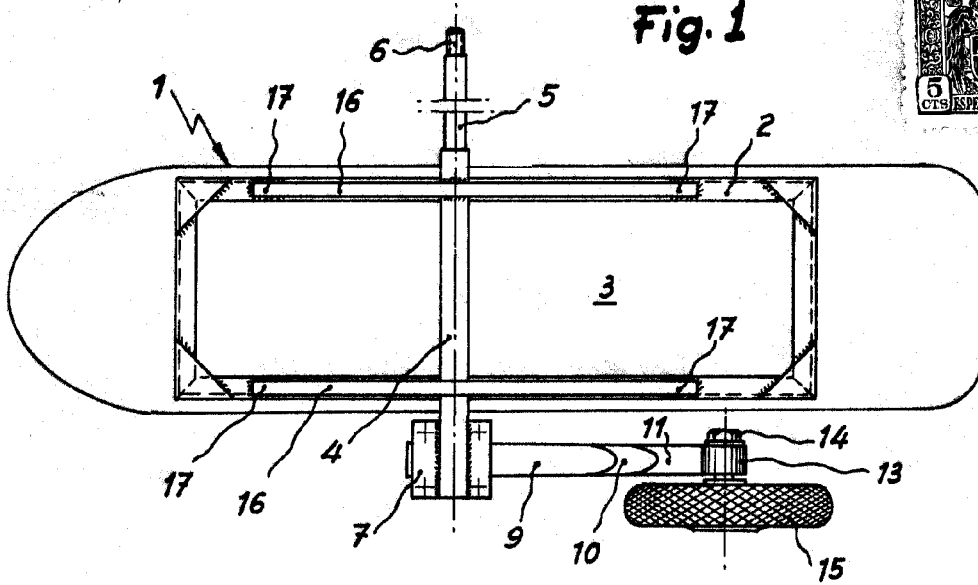


Fig. 2

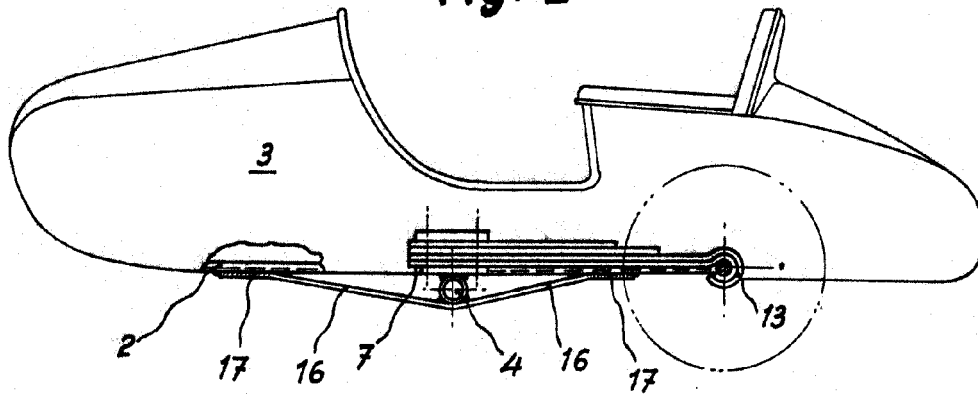
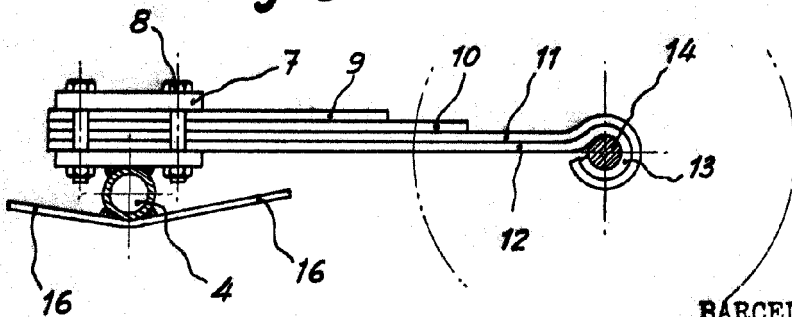


Fig. 3



BARCELONA, - 8 OCT. 1957

P. A.

*Escala variable*