



C. 2254 16 00

.62254

MEMORIA DESCRIPTIVA.

MODELO DE UTILIDAD.

PAIS : ESPAÑA.

DURACION : 20 AÑOS.

OBJETO : "DISPOSITIVO PARA MEJORAR LA CORRECCION DE
"LINEALIDAD EN LOS RECEPTORES DE TELEVISION".

=====

A nombre de : DON LUIS AZNAREZ PERIS.

Residente en : BARCELONA, Vía Layetana, núm. 30.

Nacionalidad : ESPAÑOLA.



. 6 2254

En los receptores de televisión, la corrección de linealidad se realiza normalmente por bobinas provistas de núcleos magnéticos, que al ser saturados por un imán que se halla en su proximidad, dan lugar a deformaciones en los impulsos de corriente que circulan por la bobina correctora.

5.-

Los inconvenientes que este sistema presenta, son la pérdida de potencia en el circuito, los fenómenos oscilatorios producidos por las ondas de frente abrupto, y las irregularidades en la imagen.

10.-

Al objeto de evitar estos inconvenientes citados, se ha creado el nuevo dispositivo a que esta memoria se refiere, como su enunciado indica, dispositivo que en esencia, consiste en una lámina metálica troquelada de forma característica, enrollada en forma cilíndrica una vez aislada, en torno al cuello

15.-

del tubo de imagen, inmediatamente debajo de las bobinas de deflexión, formando un par de bobinas de una espira, a fin de producir un campo electromagnético de sentido inverso al inducido, evitando toda posible deformación de imagen en la pantalla.

20.-

A continuación se hará una detallada descripción del citado dispositivo para mejorar la corrección de linealidad en los receptores de televisión, con referencia a los planos que se acompañan en los que se representa:

25.-

En la figura 1, planta en desarrollo de la lámina troquelada.



En la figura 2, vista perspectiva de la misma una vez enrollada en el cuello de tubo de imagen.

Según el ejemplo de ejecución representado, el dispositivo preconizado, esta constituido por una lámina metálica 1 de forma rectangular en la que se han practicado dos ventanas iguales 2 dejando entre ellas una banda de separación 3, de anchura igual al doble del borde que resta entre las ventanas y los laterales de la lámina.

Esta lámina, se coloca entre dos láminas de materia aislante, y posteriormente, se enrolla cilíndricamente, en torno del cuello del tubo imagen 4, de forma que tanto los bordes laterales de la lámina como la banda de separación 3 de las ventanas 2, queden en la dirección de las generatrices de este cilindro formado por la citada lámina al enrollarla.

De esta forma, queda el dispositivo formando un par de bobinas formada cada una por una espira en cortecircuito y colocadas inmediatamente debajo de las bobinas de deflexión; el campo magnético inducido produce, a su vez, otro campo electromagnético de sentido inverso, el cual tiende a modificar la forma de los impulsos electricos que alimentan a las bobinas de deflexión, evitándose así toda posible deformación de imagen en la pantalla.

No solo la ventaja de suprimir los inconvenientes que hasta la fecha se han producido por los dispositivos empleados, coloca a este descrito en posición ventajosa respecto a los anteriores, sino la la consiguiente de una organización extremadamente sencilla que trae consigo la ventaja de su reducido costo.

La forma dimensiones y materiales podrán ser variables y en general cuanto sea accesorio y secundario, siempre que no



altere, cambie o modifique la esencialidad del objeto que se describe.

Los términos en que queda redactada esta memoria son cierto y fiel reflejo del objeto descrito, debiéndose tomar con carácter amplio y nunca en forma limitativa.

REIVINDICACIONES.

1ª.- Dispositivo para mejorar la corrección de linealidad en los receptores de televisión, caracterizado por el hecho de haberse previsto un par de bobinas formadas cada una de una espira en cortocircuito y colocadas inmediatamente debajo de las bobinas de flexión, de forma que el campo electromagnético inducido, produce, a su vez, otro campo electromagnético de sentido inverso, el cual tiende a modificar la forma de los impulsos eléctricos que alimentan las bobinas de deflexión, evitándose toda posible deformación de imagen en la pantalla.

2ª.- Dispositivo, según reivindicación primera, caracterizado por haberse constituido el par de bobinas de una espira en cortocircuito, por medio de una lámina metálica troquelada, en dos ventanas rectangulares con un larguero común, colocada entre dos láminas de materia aislante y enrollada en forma cilíndrica, de manera que el larguero común entre las dos ventanas siga la dirección de la generatriz, en torno del cuello del tubo imagen, inmediatamente debajo de las bobinas de deflexión.

3ª.- "DISPOSITIVO PARA MEJORAR LA CORRECCION DE LINEALIDAD EN LOS RECEPTORES DE TELEVISION".

Madrid, 16 OCT. 1957
LUIS AZNAREZ PERIS.

PA A.
[Handwritten signature]

62254

ESCALA VARIABLE

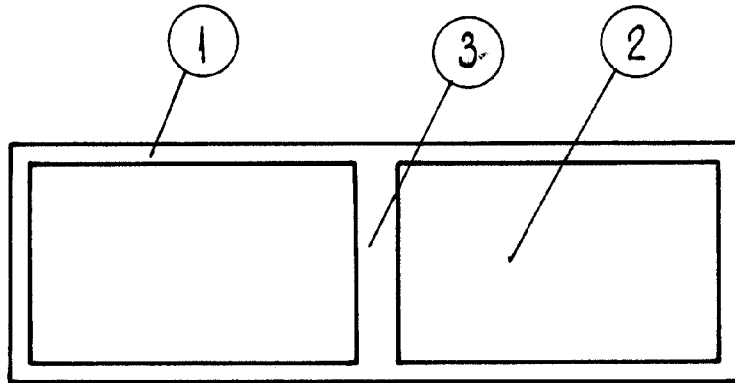


Fig. 1

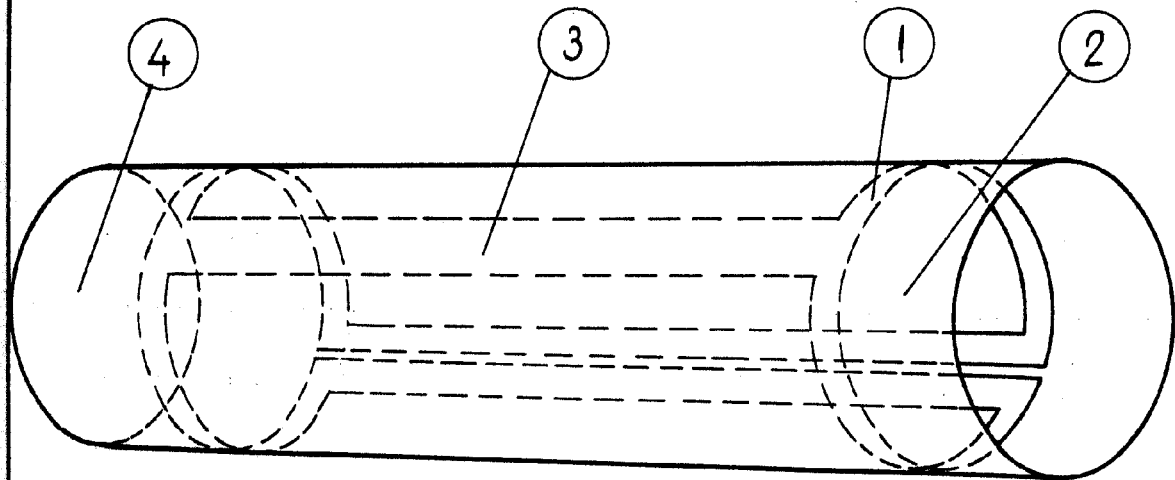


Fig. 2

Madrid, 9 JULY 1957

P.A.
[Signature]