



1957

• 62214

MODELO DE UTILIDAD

por 20 años

a favor de D. JOSÉ MIRALLES CEA, de nacionalidad ESPAÑOLA, residente en Barcelona y domiciliado en la Avda. Casa Baró, nº 24 por: "ENVASE-JUEGO DECORATIVO PARA CARAMELOS".

MEMORIA DESCRIPTIVA

El Modelo de Utilidad cuyo registro se solicita consiste en un envase para caramelos principalmente de los llamados "anises" u otros cualesquiera de forma esferica, que ofrece la particularidad de adoptar, exteriormente la forma de un juego que

5. puede ser ejecutado con una de las esferas de anis o caramelo.

Este envase será de tamaño reducido y estará constituido en plástico, celuloide o cualquier otro material adecuado, ofreciendo la forma esquemática de una mesa en cuya parte superior se situa el envase propiamente dicho.

10. Para mayor claridad y sin que ello signifique restricción alguna del Modelo que se trata de proteger nos referiremos a un caso concreto de realización práctica aunque unicamente a título explicativo y nunca restrictivo remitiendonos a los graficos adjuntos, de los que la figura 1ª representa el Modelo visto en perspectiva y la 4ª por la parte inferior represen-

15.



tando las figuras 2ª y 3ª respectivamente, una vista frontal y una longitudinal del envase, el cual se halla formado por cuatro paredes dispuestas en forma tronco-piramidal y rematadas superiormente, por sus ángulos, en cuatro patas.

20. Sobre éste cuerpo tronco-piramidal va colocada una plataforma rectangular limitada en el borde por una pared perpendicular en poca altura que cierra su perimetro. Esta pared tiene dos perforaciones practicada una a cada uno de sus dos lados mayores, las cuales dejan paso a un par de barritas cilindricas rematadas en sus extremos por sendos topes que impiden que las barras se separen de las paredes a que estan sujetas aunque dejandoles cierto juego que las permite deslizarse en la dirección del eje y girar sobre sí mismas, haciendo con ello desplazarse o girar a un muñeco sito en su parte media y que va regidamente sujeto a ellas por la cintura,
- 25.
30. de forma que la plataforma no impida su giro completo.

Esta plataforma tiene dispuestos a igual distancia de su centro y sobre su eje mayor dos orificios sitos cerca de las dos bandas laterales menores y debajo de sendos huecos formadas por tres paredes, dos laterales, y otra que sirve para cerrar dicho hueco por las partes posterior e inferior.

35.

Cada uno de los orificios practicados en la plataforma comunica con un conjunto superior que a su vez, se enlaza por medio de otro orificio con una cámara sita entre las paredes que forman el cuerpo tronco-piramidal y que sirve de sustentación a la

40. plataforma.

Esta cámara se halla limitada por su parte superior por una lámina inclinada lateralmente y ligeramente curvada hacia abajo en su parte central, que constituye el limite superior a otra cámara inferior destinada a guardar los caramelos o anises, los cuales se pueden pasar levantando una lamina transparente colocada en la parte mas baja del cuerpo tronco-piramidal, entre cuyas paredes encaja a presión como se vé en la figura cuarta.

45.



OCT. 1957

Sobre el tabique indicado de separacion de ambas cámaras y en la parte central de su arista mas baja se encuentra

50. un orificio que da acceso a una pequeña cazoleta adherida a la pared y perfectamente visible en la figura tercera que es una vista lateral del modelo.

Colocando un anis sobre la plataforma superior y accionando dos muñecos unidos a las barras mediante estas se
55. compaña a la esferita de caramelos o anis a penetrar por uno y otro orificio, pasando por el conducto correspondiente a la cámara superior y merced a la inclinación y curvatura de su tabique inferior, a la cazoleta sita al lado del orificio de acceso correspondiente.

60. La figura quinta es una sección A-B del Modelo.

No variaran la esencialidad de éste Modelo, aquellas modificaciones de detalle forma o tamaño que no alteren sustancialmente las características descritas correspondientes a un envase para anises o caramelos de forma esférica, que ofrece
65. la particularidad de llevar acoplado un juego de entretenimiento practicable con los propios anises o caramelos contenidos en el envase.

NOTA:

Este Modelo se caracteriza por:

70. 1° - Un envase-juego decorativo para caramelos esféricos consistente en un cuerpo tronco-piramidal con dos cámaras en su interior separadas por un tabique inclinado y ligeramente curvado hacia abajo.

75. 2° - Un envase-juego decorativo según reivindicación 1° en el que la cámara superior sirve para contener dos anises estando dotada de una tapa inferior sobre la que descansan aquellos y que puede quitarse o ponerse a voluntad.



1957

3° - Un envase-juego decorativo segun reivindicaciones anteriores, en el que la cámara superior se comunica por un orificio 80. sito en su parte mas baja con una cazoleta adherida a la pared, llevando esta cámara lateralmente dos conductos que la comunican, mediante orificios sitos en sus extremos con una plataforma que cierra a la cámara por su parte superior.

4° - Un envase-juego decorativo para caramelos, segun 85. reivindicaciones 1° a 3° en el que la plataforma a que se refiere la reivindicacion 3°, es de forma rectangular y limitada en todo su perimetro por una pared perpendicular de baja altura con dos orificios en cada lado mayor por los que pasan unas barras cilindricas rematadas en sus extremos por unos topes y con un muñeco rigidamente 90. sujeto a su parte central que sigue los movimientos de giro o axiales de la barra.

5° - Un envase-juego decorativo para caramelos, segun reivindicaciones anteriores, en el que sobre cada uno de los dos orificios de la plataforma va colocado un saliente que forma una 95. oquedad, mediante tres paredes, dos laterales y otro posterior que se curva limitando dicho saliente tambien por su parte superior.

6° - Un envase-juego decorativo para caramelos, segun reivindicaciones anteriores que permite jugar con un anis o caramelo de forma esferica empujandolo con uno u otro de los muñedos, al 100. ser accionadas las barras a las que van sujetas hasta conseguir que la esfera de caramelo o anis, al ser retenida por la oquedad de uno de los dos salientes caiga por el orificio practicado en la plataforma en el conducto correspondiente, hasta llegar a la cámara superior y alli, resbalando sobre la arista mas baja, ligeramente curvada 105. de la pared inferior pasa por el orificio practicado en la misma a la cazoleta adosada a ella.

7° - "UN ENVASE-JUEGO DECORATIVO PARA CARAMELOS".

• 62214



1957

Todo tal y como queda descrito, reivindicado y
dibujado en los planos adjuntos.

llo. Conta la presente Memoria Descriptiva de cinco
hojas foliadas escritas a máquina por una sola de sus caras.

Barcelona para Madrid a 2 de octubre de 1957.

P.A.

Javier Fina Coll

P.

62214



FIG. 1

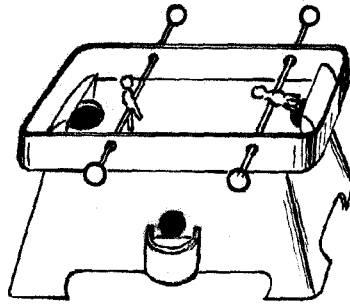


FIG. 2

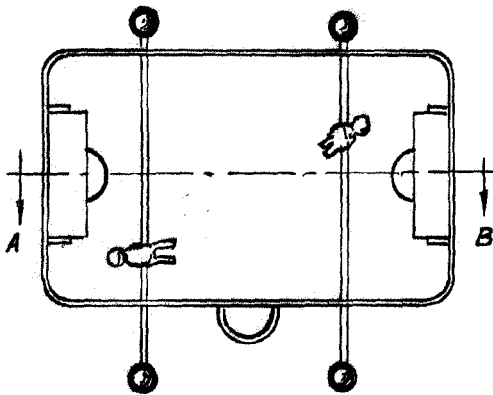


FIG. 3

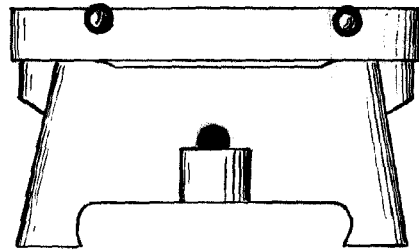


FIG. 4

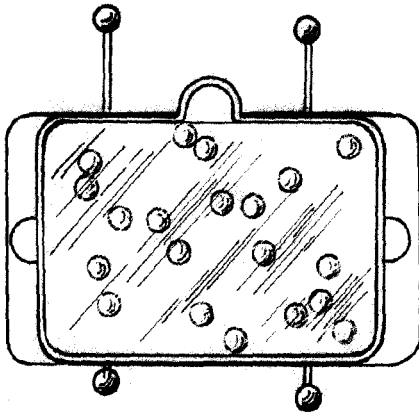
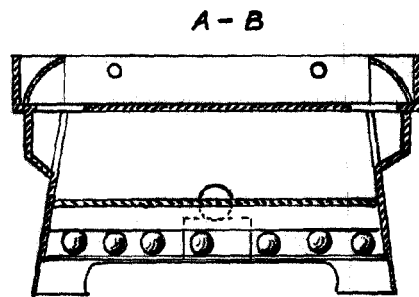


FIG. 5



Escales variable

8 OCT. 1917

Javier Fina Cell

J. Fina