



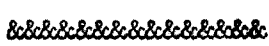
• 61978

MEMORIA DESCRIPTIVA

PARA UNA PATENTE DE REGISTRO DE MODELO DE UTILIDAD POR VEINTE AÑOS EN ESPAÑA A FAVOR DE DON JOAQUIN BOIXAREU GIMO, DE NACIONALIDAD ESPAÑOLA, DOMICILIADO EN BARCELONA, Av. José Antonio, 557

sobre:

" DISPOSICION PERFECCIONADA PARA UNION DE ASAS EN UTENSILIOS DOMESTICOS "



La presente patente de modelo de utilidad se refiere a una disposición perfeccionada para unión de asas en utensilios domésticos, que presenta granves ventajas frente a los tipos conocidos hasta la fecha, tanto por su extraordinaria sencillez como por la seguridad que ofrece en su utilización.

Sabido es que se vienen utilizando profusamente asas de material plástico en ollas, basterías de cocina y otros utensilios domésticos, por sus excelentes condiciones, ya que es mal conductor del calor, pero reuniendo todas las exigencias de dureza, construcción económica y elegante presentación. No obstante estas condiciones ventajosas, tiene su contrapartida en que, con el prolongado uso, la unión o sujeción del asa se resiente, motivando así dificultades en el manejo del utensilio.

Para obviar estos inconvenientes el modelo que se protege consistente en una disposición para la unión de dichas asas, per-



• 61978

- 2 -

mite conseguir todas las ventajas señaladas y obtener la seguridad deseada de un uso continuo y eficaz.

Para mejor comprensión del objeto que se protege, en los dibujos adjuntos, y a título de ejemplo práctico de realización, no limitativo, se representa una forma de ejecución en los que :

La fig. 1ª constituye una general del asa, con su especial disposición, construida de acuerdo con los principios que informa este registro y

La fig. 2ª representa una vista en corte y frontal de la parte del recipiente en que ha de ir colocada el asa.

De acuerdo con dichos dibujos la unión entre recipiente y asa se practica mediante una emergencia o tetón dispuesta en las paredes del recipiente, cuyo tetón es de sección hexagonal en su parte básica, presentando aproximadamente desde su mitad forma troncopiramidal de bases cuadradas y estando provisto de un taladro según su eje longitudinal, dotado de rosca.

Las asas, preferentemente circulares, en sus puntos de asentamiento sobre el recipiente están provistas de un vaciado que adopta la misma forma en su sección que la correspondiente al tetón, permitiendo la perfecta introducción y ajuste del mismo en su vaciado, afirmándose el encaje practicado mediante un tornillo que, introducido exteriormente a través del cuerpo del asa, rosca precisamente en el taladro previsto según el eje longitudinal del tetón en que se verifica el asiento.

Con referencia a los dibujos observamos que el cuerpo (1), de forma adecuada, en este caso circular, en la parte en que se ha de unir al recipiente lleva practicado un vaciado (2), cuyo vaciado presenta, a su vez, una parte cilíndrica y otra en forma troncopiramidal con su base correspondiente. El vaciado (2) se prolonga a través del cuerpo del asa hasta aparecer por la parte opuesta (3), permi-



tiendo así el paso de un tornillo afianzador.

En relación con la fig. 2ª observamos que sobre la propia pared (4), formando cuerpo con la misma, aparece una emergencia o tetón (5) en correspondencia con el vaciado del asa, estando dotado este tetón de un taladro según su eje longitudinal (6) en el que rosca el tornillo afianzador.

Facilmente se comprende que por la disposición que se protege, se impide totalmente toda posibilidad de giro del asa sobre el pivote o tetón en que se halla establecido, no pudiendo dar lugar a que el tornillo de fijación, una vez debidamente colocado y apretado, pueda aflojarse y, por consiguiente, impide cualquier unión o sujeción defectuosa.

Si bien la forma de ejecución aquí descrita constituye aplicación preferente de este registro, ha de entenderse que la misma no queda limitada, pudiendo introducirse modificaciones de detalle, sin que ello altere su esencialidad, bien definida en esta memoria, dibujos y nota reivindicatoria.

N O T A

En resumen : la presente patente de modelo de utilidad recaerá sobre las siguientes reivindicaciones :

1ª. - Disposición perfeccionada para unión de asas en utensilios domésticos, que se caracteriza por comprender una emergencia o tetón dispuesto en las paredes del recipiente, cuyo tetón adopta sección hexagonal en su parte básica, mientras que, aproximadamente desde la mitad, su formato es troncopiramidal, hallándose provisto de un taladro practicado según su eje longitudinal y dotado de rosca.

2ª. - Disposición, según la reivindicación anterior, que se caracteriza porque las asas, en su zona de asentamiento sobre el recipiente, están provistas de un vaciado que adopta la misma forma en su sección que la correspondiente al tetón, permitiendo perfectamente

61978



la introducción y ajuste del mismo en su vaciado, afirmandose el encaje practicado mediante un tornillo afianzador que introducido exteriormente a través del cuerpo del asa, rosca en el taladro previsto según el eje longitudinal del tetón en que se verifica el asiento.

5 3a. - DISPOSICION PERFECCIONADA PARA UNION DE ASAS EN UTENSILIOS DOMESTICOS.

Según se describe en esta memoria que consta de cuatro hojas escritas a máquina por una sola cara y dibujos.

Madrid 28 septiembre 1957

CARLOS FERNANDEZ CANDELAS

P. P.

GREGORIO DE LOME



FIG. 1

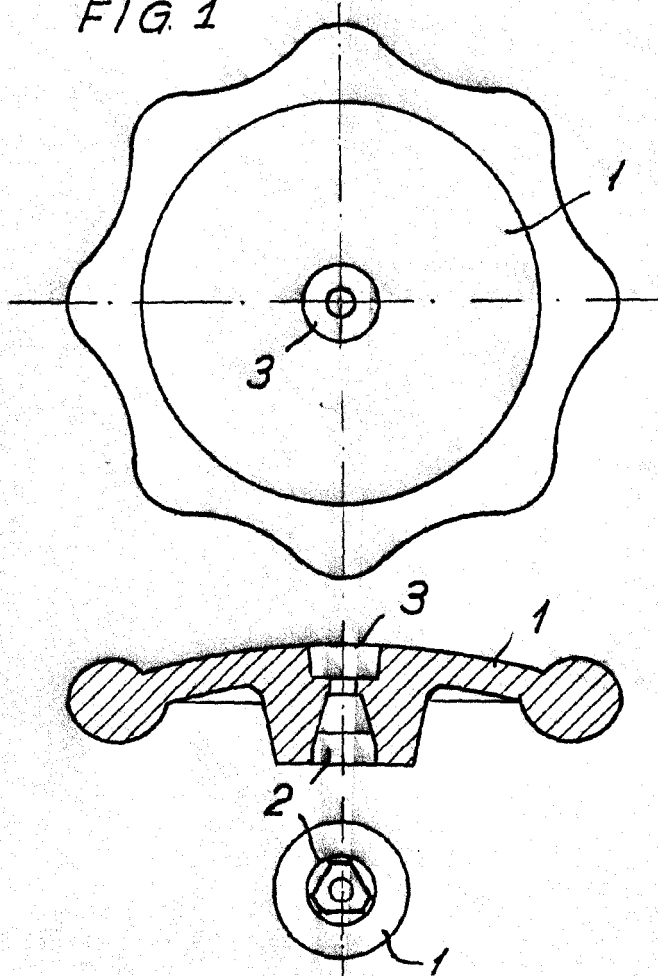
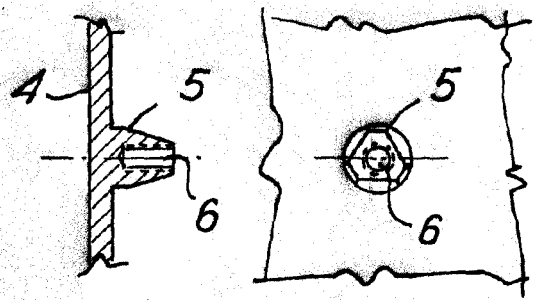


FIG. 2

61978



26 SEP. 1957

CARLOS FERNANDEZ CANDELAS
P. P.

GREGORIO DE LOME

Escala variable.