

26 SE



• 61973

MEMORIA DESCRIPTIVA  
para solicitar  
M O D E L O   D E   U T I L I D A D  
e n  
E S P A Ñ A  
por VEINTE años  
por "DISPOSITIVO ELECTROCALDEADOR DISPERSOR DE AGUA FLUYENTE"

A nombre de:

Don José MIRET RIERA, de nacionalidad española,

domiciliado en:

PADA DE MALLORCA (Baleares), calle Buñola, 27

---

El objeto de la presente solicitud de modelo de utilidad se contrae a la materialización de lo que es objeto de la patente de invención que, para aparato calefactor de agua fluyente por efecto Joule del propio líquido, con esta misma fecha y a favor del mismo beneficiario se so-

5

• 61973

LO



licita.

Por esta causa a dicha solicitud se hace remisión para la exposición de motivos y ventajas.

10 En el adjunto plano se ha representado una forma de realización del objeto de la solicitud, habiéndose representado el aparato desmontado y con sus piezas destacadas para mayor facilidad de comprensión.

15 Como puede apreciarse, consiste el aparato en una tapa (1) que lleva las dos clavijas de enchufe a la corriente (2) que pueda ser tanto continua como alterna. El elemento calefactor de agua está formado por un conjunto de placas unidas eléctricamente de manera alternativa, es decir, las impares a una clavija y las pares a la otra, pero estando aisladas respectivamente estas series la una con relación a la  
20 otra, formando cada uno de estos grupos un electrodo aislado del otro y de la masa del aparato; En estas condiciones la corriente ha de pasar forzosamente a través de la masa de agua, calentándola por efecto Joule.

25 El aparato calefactor consta de un eje con tuerca apretable (3) que, por intermedio de arandelas (4) de fibra u otro material aislante e inalterable por el agua y la temperatura mantiene fijas y apretadas a unas placas circulares metálicas (5) que entran con poca holgura en el interior del cuerpo del aparato. Estas placas tienen un orificio central  
30 suficientemente grande para asegurar que no hagan contacto con el eje (3). También tienen estas placas en uno de sus lados una escotadura (7) para permitir el paso de la varilla de conexión (8) sin tocar a la misma. Dichas varillas de conexión son dos, estando conectada una de ellas a  
35 las placas impares y la otra a las pares por medio de las

• 61973



soldaduras oportunas, comprendiéndose que las placas han de disponerse con las escotaduras alternadas, las impares a un lado y las pares a otro.

40 La placa primera va conectada, por medio de un conductor flexible y recubierto, a una de las clavijas, y la segunda, por medio de un conductor de las mismas características, a la otra clavija, pasando este hilo a través de un orificio suficientemente grande (9) practicado en la primera placa.

45 Debajo del elemento calefactor se coloca un aro (10) con reborde que posee un orificio (11) en forma de helice que conduce el agua al interior de la pequeña cámara que se forma debajo del aro citado. De esta forma, el agua, que por efecto de la boca de entrada excéntrica (12) y del agujero  
50 (11) ha adquirido un fuerte movimiento de rotación dentro del aparato, sale por la tobera (13) en forma de fina lluvia pulverulenta abarcando un considerable ángulo de salida, pudiendo regularse la temperatura por modificación del caudal mediante el grifo al que se acopla el aparato.

55 Este modelo es realizable en cualesquiera tamaños y materiales adecuados, siendo susceptible de toda clase de modificaciones de detalle que no alteren su fundamento.

-:- N O T A -:-

60 Los puntos de invención propia y nueva que se presentan para que sean objeto de este Modelo de Utilidad, en España, por veinte años, son los siguientes:

1.º.- Dispositivo electrocaldeador dispersor de agua  
fluyente, caracterizado por que consiste en un cuerpo cilíndrico hueco dotado de tapa provista de clavijas para en-  
65 chufe y roscable al cuerpo, poseyendo este cuerpo una en-

• 61973



70 trada tangencial de agua y una salida por boquilla dispersante sobre la que va un disco orientador de corriente de agua, la cual es forzada a pasar por entre una serie de discos metálicos montados eléctricamente aislados sobre un eje central que, mediante arandelas aislantes refractarias e inalterables, y tuercas de presión mantiene una distancia constante entre ellos, conectándose eléctricamente de manera alternativa en dos series mediante conductores que pasan a través de muescas o escotaduras de las placas de la serie opuesta.

75

2º.- "DISPOSITIVO ELECTROCALDEADOR DISPERSOR DE AGUA FUENTE".

80 Tal y como se ha descrito en la memoria que antecede, representado en el dibujo que se acompaña y para los fines que se han especificado.

Consta la presente memoria descriptiva de cuatro hojas escritas a máquina por una sola cara.

Madrid, 25 de Septiembre de 1957

Escala variable.



Fig. - 1

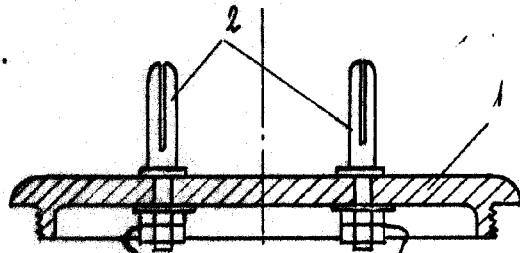


Fig. - 2

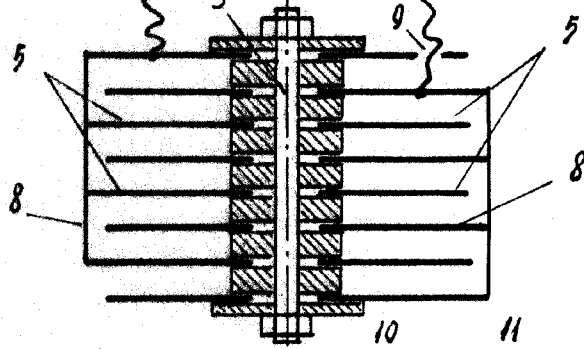


Fig. - 3

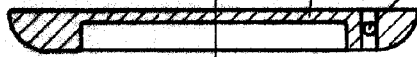


Fig. - 4

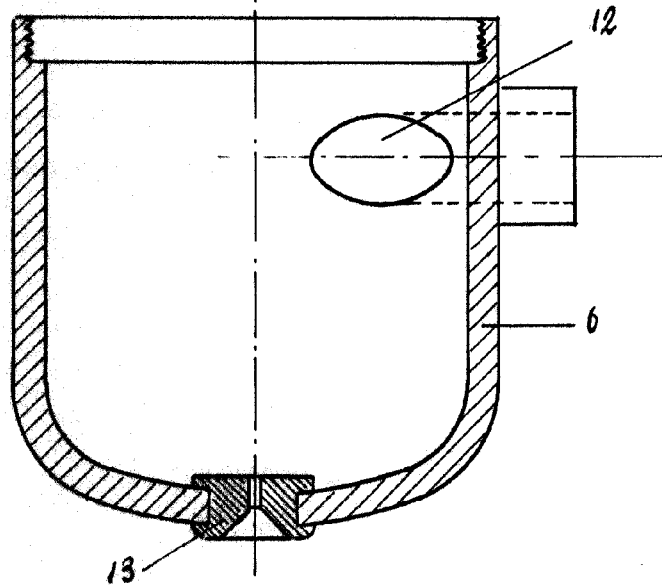
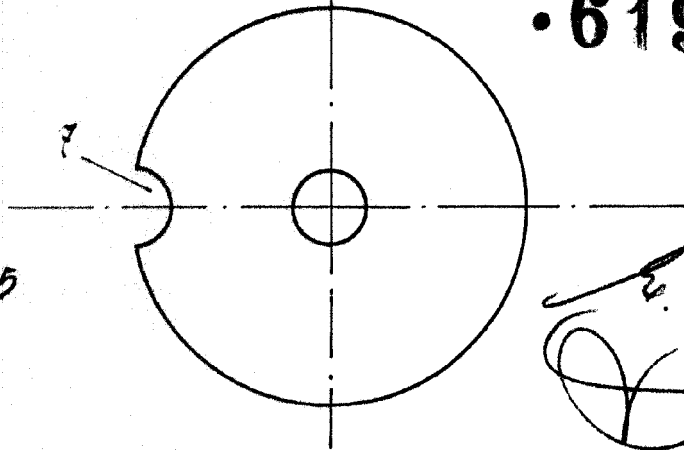


Fig. - 5



• 61973

*Basim*