



•61792

MEMORIA DESCRIPTIVA
DE UN
MODELO DE UTILIDAD
por veinte años.

5.-- Cuyo registro se solicita a favor de Dña. MARIA SOSA ESTEVEZ, VDA. DE ENCINOSO, de nacionalidad española, residente en Sta. Cruz de Tenerife, Primo de Rivera, 69, y se refiere a:

NUEVO ENVASE-ESTUCHE PARA SAL

10.-- El envase objeto de éste modelo de utilidad, tiene como característica especial, que integrado por una plancha o superficie de cartón fuerte u otro material similar, tal como se pasa a describir, al realizarse los dobles y abatimientos de ésta superficie por las líneas marcadas en la misma, se forma el estuche propiamente
15.-- dicho con toda consistencia para servir de envase a la sal que ha de envasarse en el mismo.

DESCRIPCION

20.-- Consiste éste modelo, en una superficie de cart'on fuerte, de 21 cms. de anchura por 20 cms. de altura o longitud, subdividido (Fig.1) en cinco fajas horizontales, destinadas, al abatirse por las líneas horizontales que las separan a formar el estuche objeto del registro que se solicita.

25.-- Las fjas primera y tercera, comenzando por la parte superior del plano que se acompaña, tienen una altura de



• 61792 - 2 -

52 milímetros, y de 4, las fajas segunda y cuarta.
 Todas ellas, aparecen dobladas, marcándose con rayas dichos
 dobleces en sus extremos horizontales, lo que determina
 30.- que la longitud total de cada una de éstas fajas, prescin-
 diendo de los expresados dobleces sea de 15 cms., y de
 3 y 1/2 cms. la longitud de cada una de las orejetas que
 se forman como consecuencia de los dobleces a que antes
 nos referimos.

35.- La faja quinta, o sea la última de la superficie descrita,
 unida como se indica a la misma, tiene tan solo una longi-
 tud de 15 cms., careciendo en sus extremos de las orejetas
 o dobleces que integran cada una de las cuatro fajas supe-
 riores.

40.- Describas las características de la superficie o plancha
 expresadas, resta decir que abatiendo cada una de las su-
 perficies o fajas que integran la plancha o superficie
 total, se forma el envase o estuche, tal como aparece en la
 Fig. 2, toda vez que las orejetas o dobleces de cada una

45.- de las cuatro fajas superiores, abatidas convenientemente
 refuerzan el estuche, constituyendo la base de los mismos.
 El modelo descrito, puede aumentar o disminuir de tamaño,
 pero conservando siempre las características especiales
 que han quedado descritas.

50.- REIVINDICACIONES

1ª.- Se reivindica nuevo envase-estuche para sal, caracteri-
 zado por una superficie de cartón fuerte, subdividida en
 cinco fajas horizontales, destinadas, al abatirse por las
 líneas horizontales que las separan, a formar el estuche
 55.- objeto del registro que se solicita.

2ª.- Se reivindica nuevo envase-estuche para sal, caracte-
 rizado porque las fajas primera y tercera, de las cinco



61792

60.- en que aparece subdividida la superficie, son de mayor altura que las restantes, como igualmente que la longitud total de las ~~cuatro~~ fajas superiores queda disminuída porque en sus extremos ván practicados unos dobleces que determinan, al abatirse, para formar el estuche, las orejetas que constituyen el asiento o base de los mismos.

3ª.- Se reivindica NUEVO ENVASE-ESTUCHE PARA SAL.

65.- La presente memoria descriptiva, consta de tres hojas, escritas a máquina y por una sola cara.

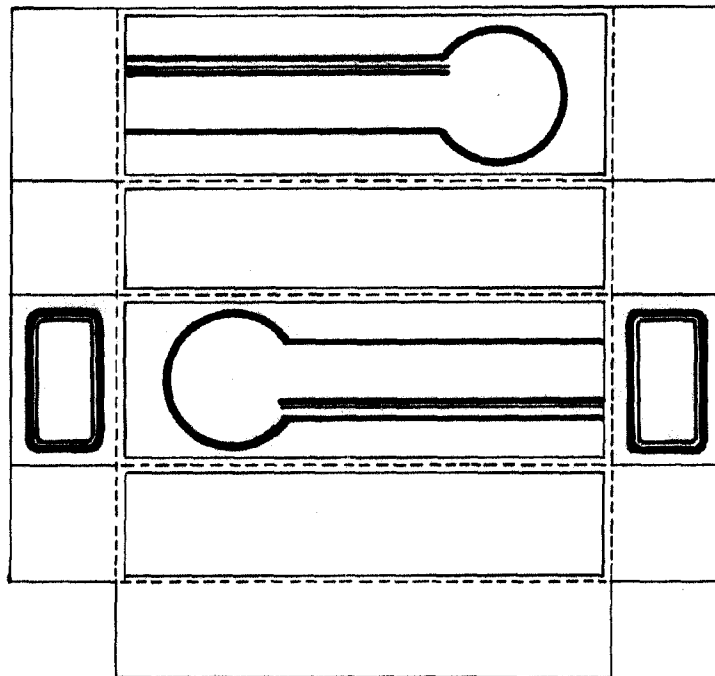
Madrid, 14 septiembre de 1957

El Agente Oficial,

J. Carlos Ponce

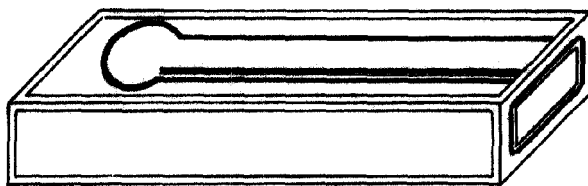


FIG. 1



• 61792

FIG. 2



ESCALA VARIABLE

Maria Sosa
L. Sosa