

• 617571^{12 SE}



- 2 -

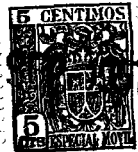
10 disposición del juego de multiples bolsillos de que va
dotado que permiten disponer al usuario de seis bolsi-
llos útiles y a mano, para la colocación de los utensí-
lios de trabajo o de cuales quiera otros objetos, aun-
que en último termino sirven también de elementos deco-
rativos que dan mayor atractivo y originalidad a la
prenda.

15 También constituye una importante originalidad
de este nuevo pantalón, el constar de un refuerzo espe-
cial para sus bolsillos, que está integrado por cuatro
corchetes o remaches metálicos, situados cada uno en
un ángulo, o sea dos en los ángulos inferiores, para
20 permitir contener objetos pesados sin que se desfonde
y otros dos en la parte superior junto a la boca a fin
de impedir que se desboque o descosa por enganchones
y colocación de objetos voluminosos, disponiendo tam-
bien de unas pequeñas tapitas provistas de un broche
25 metálico de presión, cosido por el mismo pespunte del
bolsillo superior en unos casos y en otros por el pes-
punte de una pieza dispuesta debajo de la pretina. Es-
ta pieza constituye también una originalidad pues forma
así mismo un refuerzo que, rodeando todo el perimetro
30 de la cintura, adopta formas trapeziales a un lado y o-
tro de la parte trasera y de la delantera.

35 Con el fin de facilitar la comprensión de las
características generales que dejamos expuestas, se
acompaña una lámina de dibujos con la representación
gráfica de un caso de realización de uno de estos pan-
talones, el cual debe interpretarse con amplio sentido

• 61757

- 3 -



no limitativo, dada su condición de mero ejemplo.

Los referidos dibujos muestran en su figura 1 una vista frontal del pantalón, mientras que en la figura 2 se representa visto por su parte posterior.

En tales dibujos, las diversas partes componentes del pantalón se señalan como sigue: en la parte delantera que aparece la figura 1 vemos que a un lado lleva el bolsillo -1- y que en el otro lado se encuentran los tres bolsillos -2-, -3- y -4-, dispuestos en cadena o hilera, siendo su tamaño desigual, dispuestos de mayor a menor partiendo de arriba. En cuanto a la parte trasera, se señalan con -5- y -6- los dos bolsillos que posee, situados uno a cada lado.

Cada uno de los referidos bolsillos, aparte del correspondiente respunte que los monta y sujeta al cuerpo de la prenda, pues son de "parche", tiene cuatro corchetes o remaches metálicos -7-, dispuestos en sus cuatro ángulos, para reforzar su unión, haciéndolos más resistentes a las roturas y enganches.

También son de destacar, las tapitas -8- que cada bolsillo posee, las cuales se cosen por un extremo con el propio respunte que sujeta al bolsillo superior, en el caso de los bolsillos -3- y -4- o por el respunte de la pieza -9- situada junto a la pretina -10- y formando a modo de refuerzos triangulares o trapeziales a cada lado de las partes delanteras y traseras. Estas tapitas -8- se sujetan en el bolsillo mediante los broches metálicos de presión -11-.

Una vez descrita la constitución y características

• 61757112



70

de estos nuevos pantalones, solo nos resta declarar la posibilidad de que se fabriquen en variedad de tamaños, clase de tejido y color, y con las variaciones secundarias de forma que se crea conveniente siempre que no su ponga alteración esencial de los fundamentos en que se basa el modelo, que se resume en la siguiente

N O T A

75

Los puntos nuevos y de propia invención que se presentan para su reivindicación en este Modelo de Utilidad, son:

80

1º.- Nuevo pantalón, caracterizado por disponer en un canal de su parte delantera de una hilera de bolsillos dispuestos en cadena y de diferentes dimensiones, situados de mayor a menor partiendo desde la parte superior, los cuales tienen su tapita con broche metálico de presión, cosida por su extremo por el mismo pespunte del bolsillo inmediato superior.

85

2º.- Nuevo pantalón, caracterizado por disponer de un refuerzo compuesto por una pieza que, rodeando la cintura, e inmediata a la pretina adopta a cada lado de las partes delantera y trasera forma trapecial, de tal modo que sus pespuntos sujetan las cuatro tapitas: dos de los bolsillos delanteros superiores y las otras dos de los bolsillos posteriores.

90

3º.- Nuevo pantalón, caracterizado porque cada uno de los seis bolsillos de que consta, se halla reforzado en su unión al cuerpo de la prenda, por cuatro corchetes o remaches metálicos dispuestos: dos en los ángulos inferiores protegiendo el fondo y otros dos en los



61757

ángulos superiores protegiendo la boca. Y

95

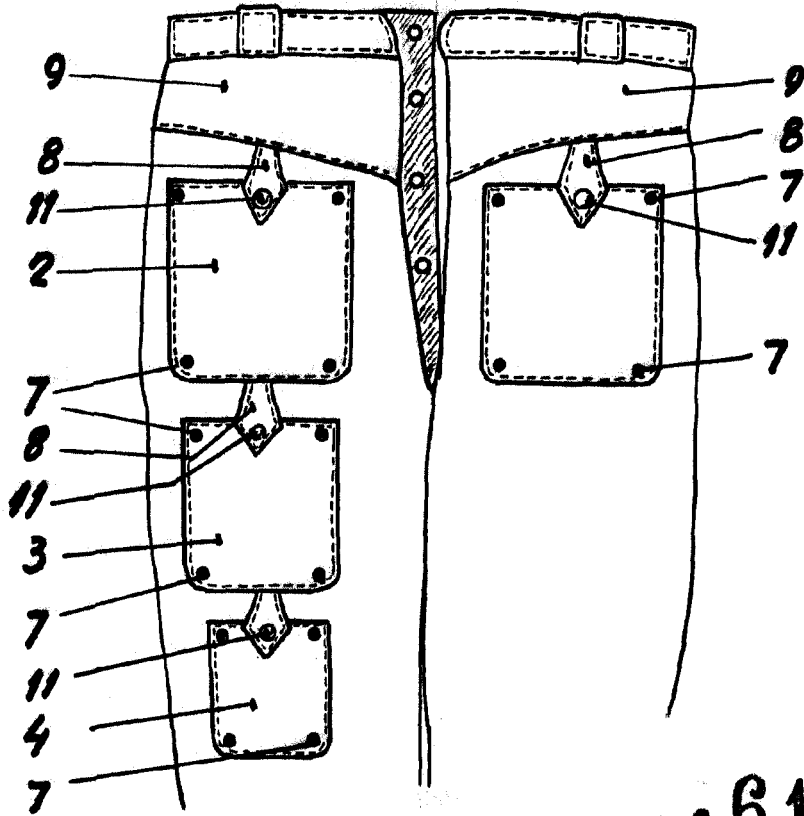
4^a.- "NUEVO PANTALON", de conformidad en un todo en lo esencial y fines industriales a lo descrito en la precedente Memoria Descriptiva y gráficamente representado en los adjuntos planos para su mejor comprensión.

Esta Memoria consta de CINCO hojas escritas o mecanografiadas por una sola cara a doble espacio en 99 líneas.

Madrid, 3 de Agosto de 1957

Por autorización del interesado

FIG. 1

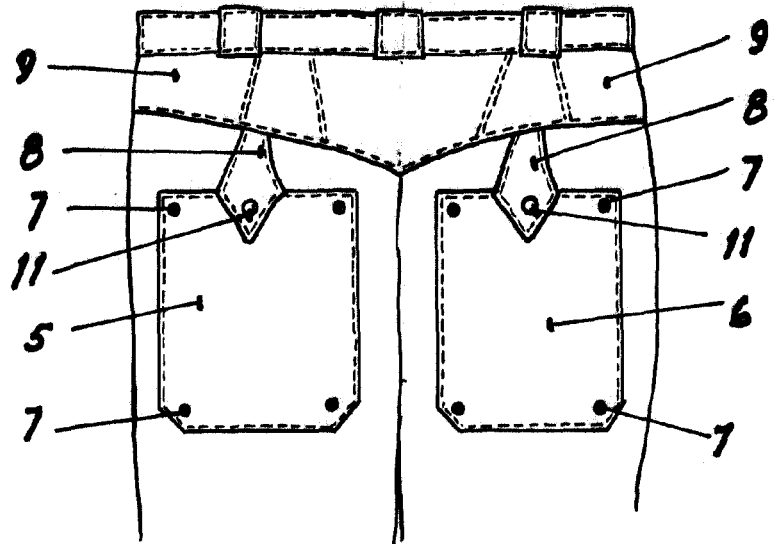


12 SE



61757

FIG. 2



ESCALA VARIABLE
MADRID, 5 AGOSTO 1957

P.A.

Handwritten signature of Jose Ribot.