



• 61435

MODELO DE UTILIDAD

por veinte años

a favor de Don David de MAS Berna-
nal, de nacionalidad española, residente en Barcelona,
calle de Provenza, número 300, por:

"CAJA RECLAMO PUBLICITARIO"

MEMORIA DESCRIPTIVA

1 Es bien sabido que no basta que los objetos puestos a
la venta alcancen una calidad óptima y se expendan a precios
asequibles, para que sean acogidos favorablemente por el pú-
blico; es preciso además que, como vulgarmente se dice, en-
5 tren por lo ojos.

Partiendo de esta base, ha ideado el recurrente una nue-
va y original caja o cajita, destinada a la expendición de
productos manufacturados de cualquier clase, y muy especial-
mente de productos de perfumería, tales como polvos de talco,

61435



5 pastas dentífricas y envases de colonia, etc., etc.. Su fabricación y montaje son particularmente simples, yendo provisto en su frontis de una ventana de una ventana, que la confiere un particular atractivo, al propio tiempo que permite ver la etiqueta del producto a expender.

10 Otra característica, especialmente importante para la fabricación de la caja que nos ocupa, es la de que puede ser desarrollada totalmente sobre una superficie plana, lo que permite recortarla de una cartulina o cartón en una sola operación de troquelado, con la consiguiente economía de mano de obra, y facilidad de ornato y rotulado.

15 Para una mejor descripción y comprensión de la caja en cuestión parece conveniente referirse, ya desde luego, a los dibujos adjuntos, en los que se representa un ejemplo práctico de realización, que, naturalmente, en ningún caso podrá tomarse con carácter limitativo.

En los dichos dibujos, la figura 1 representa la caja en desarrollo, y la figura 2 ilustra una perspectiva de la caja montada.

20 De acuerdo con tales dibujos, queda constituida la nueva caja por un cuerpo prismático¹ de base plana rectangular 2, rematado en su parte superior por una pirámide 3-4, de caras rebatibles hacia el exterior, dos de las cuales (las 4 y 4') se prolongan en respectivas pestañas 5 y 5' que se entrelazan entre sí por medio de sendas medias entallas 6 y 6', practicadas en la base de las pestañas 5-5'.

25 Las caras 4-4' opuestas de la pirámide superior, y provistas de pestaña, son ligeramente mas anchas de lo que se precisa para el cierre, ocluyendo entre ambas a las otras

• 6 14 35



3 y 3', que quedan de este modo retenidas.

En la cara frontal 7 del cuerpo prismático se practican las entallas precisas para la configuración de una ventana 8 de dos hojas, que permite, aun cuando no se haya abierto la
5 caja, inspeccionar su interior.

Naturalmente, en la realización práctica del presente registro, podrá ser variable todo cuanto pueda considerarse accesorio o circunstancial, relativamente a lo que constituye su esencialidad.

10

N O T A

SE REIVINDICA:

1 - Caja reclamo publicitario, caracterizada por el hecho de estar constituida por un cuerpo prismático de base plana rectangular, rematado en su parte superior por una pirámide de caras rebatibles hacia el exterior, dos de las cuales se prolongan en respectivas pestañas que se entrelazan entre sí por medio de sendas medias entallas practicadas en la base de las pestañas.
15

2 - Caja reclamo publicitario, de acuerdo con la reivindicación anterior, caracterizada porque las caras opuestas de la pirámide superior que se hallan provistas de pestañas, son ligeramente mas anchas de lo que es preciso para el cierre, ocluyendo entre ambas a las otras dos, que quedan de este modo retenidas.
20

3 - Caja reclamo publicitario, según cualquiera de las reivindicaciones precedentes, caracterizado porque en la cara frontal del cuerpo prismático se practican las entallas precisas para la configuración de una ventana de dos hojas,
25

61435



que permite la inspección del interior de la caja.

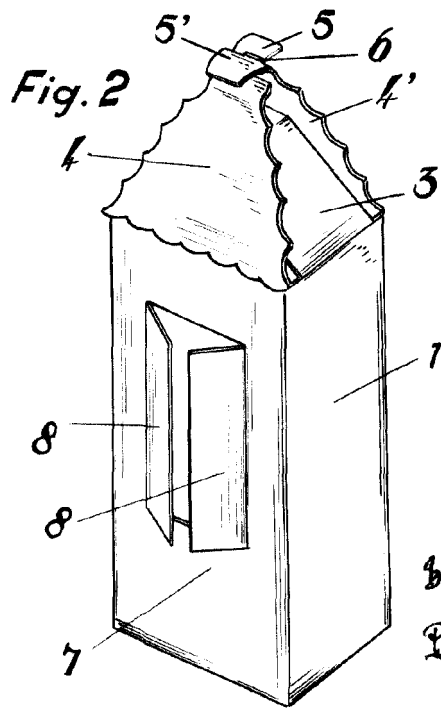
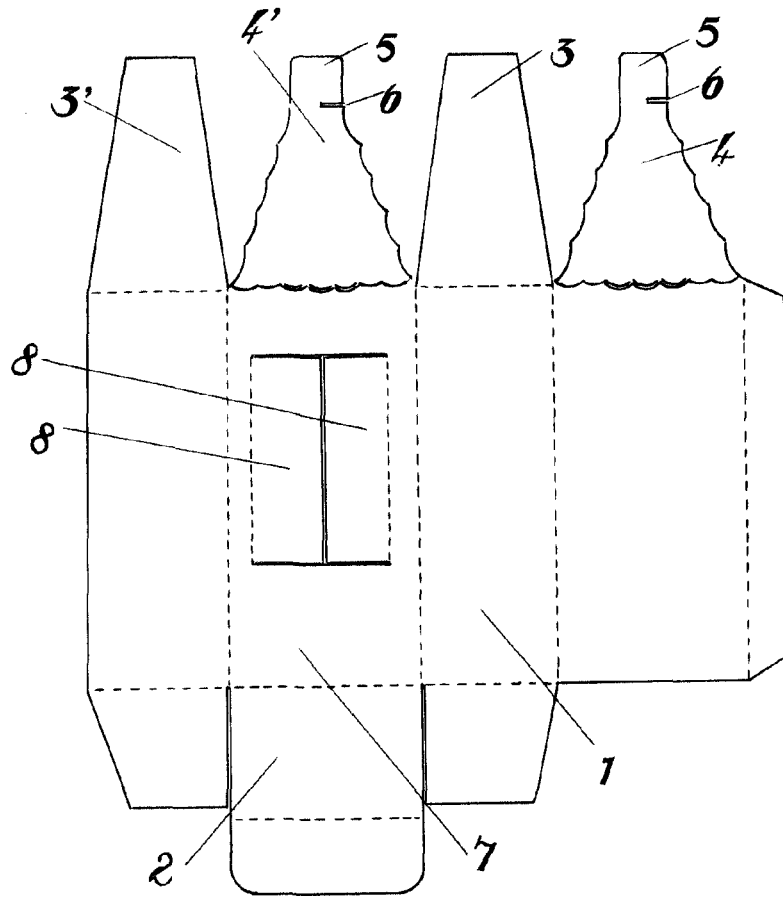
4 - Caja reclamo publicitario.

Consta la presente Memoria Descriptiva de cuatro hojas mecanografiadas, escritas por una sola cara, numeradas del 1 al 4, y con sus líneas numeradas, a su vez, de cinco en cinco, y de una hoja con dibujos, anexa.

Barcelona, 10 de Agosto de 1957.
P.A.

LEONCIO DEL RÍO CUYAS
P. P.

Fig. 1 ° 61435



Barcelona 10 agosto 1959

P. A. [illegible]

[Handwritten signature]

Escala variable.