

• 3 A



• 61222

M O D E L O
D E
U T I L I D A D

para "CALZADO PERFECCIONADO PARA NIÑOS", a favor de Doña ANA GARAVENTA, domiciliada en Barcelona, calle de Casanova, núm. 101, pral, 1º.

= . =

MEMORIA DESCRIPTIVA

El presente modelo de utilidad se refiere a un calzado perfeccionado para niños.

De todos es sabido que cuando los niños empiezan a andar o son de corta edad, cualquier superficie u obstáculo, por reducido que sea, les hace tropezar y caerse, tal ocurre por ejemplo con las baldosas desiguales en los pisos y en terrenos o superficies algo irregulares.

Con el calzado objeto de este modelo se evita estos tropiezos por la especial conformación de la parte anterior de los mismos, ya que la suela, en su zona delantera, se levantan.

• 61222 - 3



ta progresivamente determinando un perfil curvo rígido manteni-
do en esta posición por el corte en disminución de la piel del
zapato o bota, en zona anterior, Con esta organización de la
puntera al encontrar un saliente en el piso donde se anda,

5. como que la punta del zapato queda por encima de este saliente
el zapato bascula sobre el mismo y al no topar con él no se
produce el tropiezo, que al ser violento hace perder el equili-
brio al niño.

10. Para facilitar la explicación se acompaña a la present
memoria una lámina de dibujos en la que se ha representado un
caso de realización que se cita a título de ejemplo no limita-
tivo del alcance del invento.

En los dibujos:

15. la figura 1, indica en alzado lateral una bota para ni-
ños conformada según el modelo,

la figura 2, representa en perspectiva la puntera de
dicho calzado, y

20. la figura 3, manifiesta un zapato frente a un obstácul
apreciándose la mayor altura de la punta del calzado con res-
pecto de la del nivel del piso.

25. El caso de realización que se cita consiste en una bo-
tita 1 para niño en la que su suela, en su parte delantera, 2
se halla doblada progresivamente dando por resultado un perfil
curvo 3 (según se aprecia claramente en la figura 1). Esta
conformación de la suela se mantiene rígida gracias al corte
especial efectuado en la puntera de la piel delantera 4 del
calzado a cuyo borde 5 se halla unida la suela.

30. Según figura 3, suponiendo que se arrastre el zapato
6 según la flecha F al llegar al canto del obstáculo, segui-
rá su marcha ya que gracias al perfil curvado de su puntera

• 61222



3.

salvará el escaloncito como si se tratara de una rampa. Cosa que no ocurriría si el zapato fuese normal ya que entonces al chocar dos superficies de frente, el obstáculo y el borde de la suela, se atascaría el zapato después de la colisión.

5. El modelo, dentro de su esencialidad, puede ser llevado a la práctica en otras formas de realización que difieran en detalle de la indicada a título de ejemplo, a las cuales alcanzará igualmente la protección que se recaba. Podrá, pues, confeccionarse en cualquier forma y tamaño con los medios y materiales más adecuados, por quedar todo ello comprendido en el espíritu de las reivindicaciones.
- 10.

= . =

N O T A

Descrito el objeto y utilidad del modelo, se declara no practicado ni divulgado en España, lo comprendido en las siguientes reivindicaciones:

15. 1. Calzado perfeccionado para niños, caracterizado porque la suela, en su parte anterior, está doblada progresivamente hacia arriba determinando un perfil curvado, mantenido rígido en esta posición por el corte especial practicado en la piel en su zona de puntera, evitando así el tropiezo del niño
20. en cualquier superficie saliente, principalmente en sus primeros pasos.

2. Calzado perfeccionado para niños.

25. Según se describe y reivindica en la presente memoria descriptiva, que consta de tres páginas foliadas y escritas a máquina por una sola cara acompañadas de una lámina de dibujos

Madrid, a 3 AGO 1957

JAIME ISERN,

d. o. e.



Fig. 1

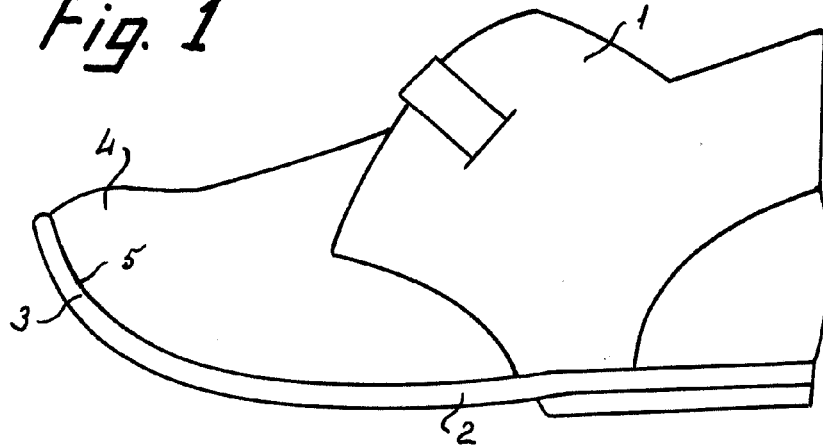
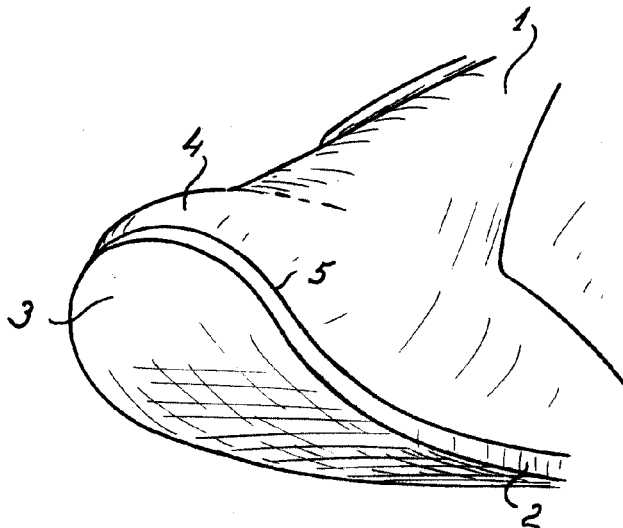
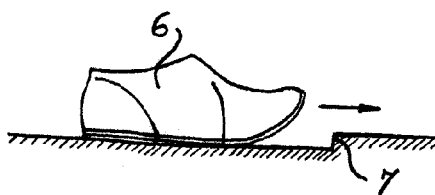


Fig. 2



• 61222

Fig. 3



Madrid, 3 MAR 1957.
Jaime Isern

pp.

