



• 61183

MEMORIA DESCRIPTIVA

---

Correspondiente a la solicitud de registro de un Modelo de Utilidad que, por veinte años se solicita para España y sus Colonias, a favor de Don Mauricio ALDAMIZ-ECHEVARRIA, domiciliado en SANTURCE (Vizcaya), calle General Mola, nº 8.-----

p o r

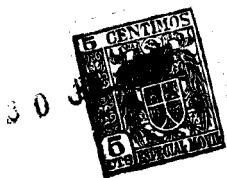
" ASIENTO Y SU ANCLAJE, DE TIPO LIGERO, PARA  
INODORO "

---

5 El objetivo de este asiento de inodoro combinado con su pieza de anclaje cuyo registro como modelo de utilidad se solicita es presentar en el mercado un tipo de asiento de carácter económico, sin merma de las cualidades de resistencia, pues en él la economía se obtiene suprimiendo la pesadez de los asientos elaborados ordinariamente macizos con madera o con otros materiales en parte sintéticos o de pastas diversas.

10 El nuevo asiento y su anclaje están fabricados con material plástico, huecos uno y otro, pero dotados de las adecuadas nervaduras.

En esta Memoria se describe como ejemplo sin carác-



• 61183

ter limitativo, una realización que está representada con los dibujos adjuntos. Cuatro figuras completan las explicaciones

15

La figura 1 muestra el anclaje en alzado exteriormente;

La figura 2 muestra el anclaje visto en su planta superior y de perfil;

20

La figura 3 muestra el interior de la pieza de anclaje y una sección de ella por la línea I-I, y

La figura 4 muestra el asiento visto por su cara inferior, y lateralmente el corte por la línea II-II.

25

La pieza de anclaje (A) viene preparada con una técnica análoga a la del asiento para facilitar la colocación de éste, con lo que ya se empieza por obtener una economía cuando se trata de grupos numerosos. Dicha pieza, según se deduce de las figuras 1, 2 y 3, es hueca y su forma externa se aproxima a la de un semicilindro con los extremos en sección oblicua. Su generatriz rectilínea media presenta dos perforaciones rasgadas (1) para el paso de los herrajes. En su interior tiene dos nervios transversales (2) que la dan la conveniente rigidez. En este ejemplo, el semicilindro está terminado en ambos extremos por los planos oblicuos (3). En la presente realización, el saliente del anclaje es de 33 milímetros; el diámetro de su sección recta, 84 mm; su total longitud, de 300 mm; el ancho de las perforaciones para los herrajes, de 10 mm y su largo de 24 mm.

30

35

40

El asiento está formado por una pieza (B) de superficie externa curvada, figura 4 hueca interiormente y provista en su cara interior e inferior de nervaduras (4) en estrella. En su región posterior, la curvatura (5) de su perfil externo cambia de sentido (6) para terminar casi en ángulo recto con el



61188

borde posterior (7) que constituye en ese sitio una generatriz recta del asiento, y en cuyos extremos se halla la masa reforzada (8) para recibir el correspondiente herraje de articulación con la pieza de anclaje (A). En esta realización descrita, el asiento tiene la dimensión extrema externa de 390 milímetros entre la tangente anterior paralela al borde posterior y este borde; la de 236mm en el diámetro mayor del hueco elíptico del asiento, paralelo a la dimensión anterior, y de 380 mm en máxima anchura transversal exterior.

En las diversas realizaciones de este modelo pueden producirse variantes en la pieza de anclaje según los lugares de colocación, así como cambios técnicos derivados de la clase de material empleado en la construcción, pero siempre dentro de las características del modelo, fundadas en la ligereza y en la economía.

N O T A

EN RESUMEN: El presente Modelo de Utilidad que, por veinte años se solicita para España y sus Colonias, deberá recaer sobre las siguientes reivindicaciones:

1º.-ASIENTO Y SU ANCLAJE, DE TIPO LIGERO, PARA INODORO, contruidos totalmente en material plástico prensado, caracterizado el anclaje por tener forma externa aproximada de semicírculo recto, por ser hueco, por tener en su interior nervios transversales y por presentar en su generatriz media longitudinal ranuras adecuadas para el paso de herrajes de articulación; y caracterizado el asiento, que constituye elemento inseparable del anclaje, por su perfil curvado hueco, que en su región posterior presenta la generatriz externa rectilínea la cual se enlaza en cada extremo mediante una doble curva con el perímetro general, y por sus nervios internos en estrella.



• 61183

2º.-Por último se reivindica como objeto sobre el que ha de recaer el presente Modelo de Utilidad que, por veinte años se solicita para España y sus Colonias.-----

p o r

" ASIENTO Y SU ANCLAJE, DE TIPO LIGERO, PARA INODORO "

Todo conforme queda expresado en la presente Memoria Descriptiva que consta de cuatro folios escritos a máquina por una sola cara y planos que se acompaña.

Madrid, 30 de Julio de 1.957.-

P. A.  
PEDRO FELIX MANA  
R. P.

6483

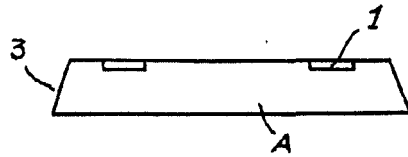


Fig. 1

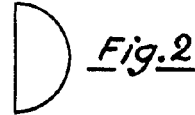
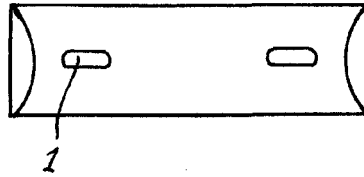


Fig. 2

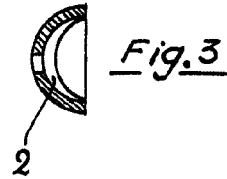
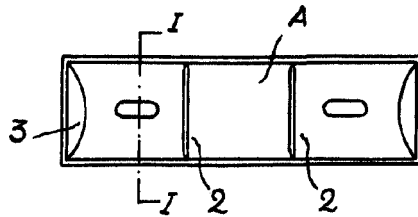


Fig. 3

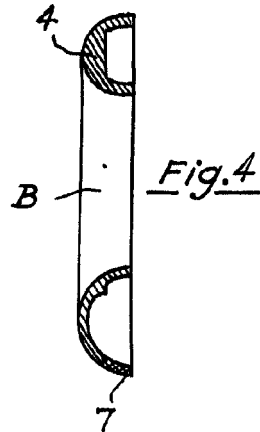
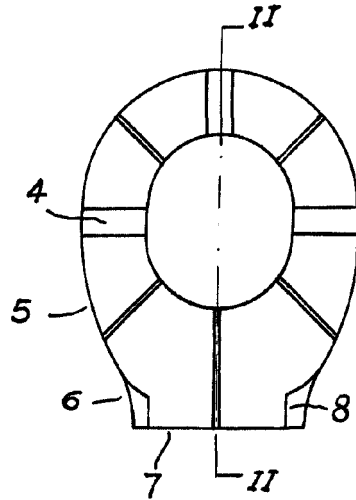


Fig. 4

ESCALA VARIABLE  
MADRID, 80 JUL 1937  
P.A.