

29



• 61178

M O D E L O  
D E  
U T I L I D A D

para "PLANTILLA PERFECCIONADA", a favor de Don Ricardo de  
MANUEL INGLES, domiciliado en Barcelona, Via Layetana, 133.

- . -

MEMORIA DESCRIPTIVA

El presente modelo de utilidad se refiere a una plantilla perfeccionada.

Las plantillas que se utilizan en la actualidad están fabricadas generalmente a base de corcho, telas, piel, etc. con lo cual resultan unas plantillas que a plazo más o menos largo acaban por romperse, con el inconveniente además de que al ser materias porosas se empapan del sudor de los pies no pudiendo ser lavadas, resultando además poco aireadas para la función a la que están destinadas.

5.  
10.

Todos estos inconvenientes y desventajas quedan elimi-

• 61178



- nados con la plantilla objeto del modelo. Para ello se ha fabricado a base de material plástico flexible para que resulte lavable e irrompible, y constituye una lámina de superficie plana en la cara superior, donde debe descansar el pie, y con nervaduras en la inferior, entre las cuales quedan huecos pasantes hacia la cara superior, sobresaliendo de estas nervaduras unas protuberancias como punto de apoyo sobre el zapato, obteniendo así una plantilla altamente aireada.
- 5.
- Para facilitar la explicación se acompaña a la presente memoria una lámina de dibujos en la que se ha representado un caso de realización que se cita a título de ejemplo no limitativo del alcance del invento.
- 10.
- En los dibujos:
- La figura 1 indica una vista en planta de la plantilla según el modelo, mostrando la organización de su cara inferior, y
- 15.
- la figura 2 es una sección ampliada por una línea II-II de la figura 1,
- El caso que se cita consiste en una plantilla constituida por una lámina de material plástico flexible que tiene su cara superior 1 completamente plana y la inferior está formada por una serie de nervaduras 2 de las que unas siguen el contorno de la plantilla y las otras son transversales a la misma, dejando entre sí huecos pasantes 3 hacia la cara superior 1.
- 20.
- En las nervaduras 2 existen en distintos lugares protuberancias lineales 4 de apoyo sobre el zapato. De esta manera la plantilla no queda toda ella en contacto con el fondo del zapato, dejando zonas libres por donde pasa el aire a través de los huecos 3 que airean el pie.
- 25.
- El modelo, dentro de su esencialidad, puede ser llevado a la práctica en otras formas de realización que difieran en
- 30.

61178

29



detalle de la indicada a título de ejemplo, a las cuales alcanzará igualmente la protección que se recaba. Podrá, pues, confeccionarse en cualquier forma y tamaño con los medios y materiales plásticos más adecuados, por quedar todo ello comprendido en el espíritu de las reivindicaciones.

5.

- . -

N O T A

Descrito el objeto y utilidad del modelo, se declara no practicado ni divulgado en España lo comprendido en las siguientes reivindicaciones:

10.

1. Plantilla perfeccionada, caracterizada por estar constituida por una lámina de material plástico flexible para que resulte lavable e irrompible, la cual tiene su superficie superior plana, y la inferior constituida por una diversidad de nervaduras que dejan entre sí huecos pasantes hacia la parte superior, con la particularidad de que en varios puntos de estos nervios sobresalen protuberancias como puntos de apoyo elevados, con cuya organización se obtiene una plantilla altamente aireada.

15.

2. Plantilla perfeccionada.

20.

Según se describe y reivindica en la presente memoria descriptiva, que consta de tres hojas foliadas y escritas a máquina por una sola cara, y acompañadas de una lámina de dibujos.

Madrid, 29 JUL 1957

RICARDO DE MANUEL INGLES

25.

p. a.

JAIIE ISERN MIRALLES

P. P.

*[Handwritten signature]*

• 61178



Fig. 1

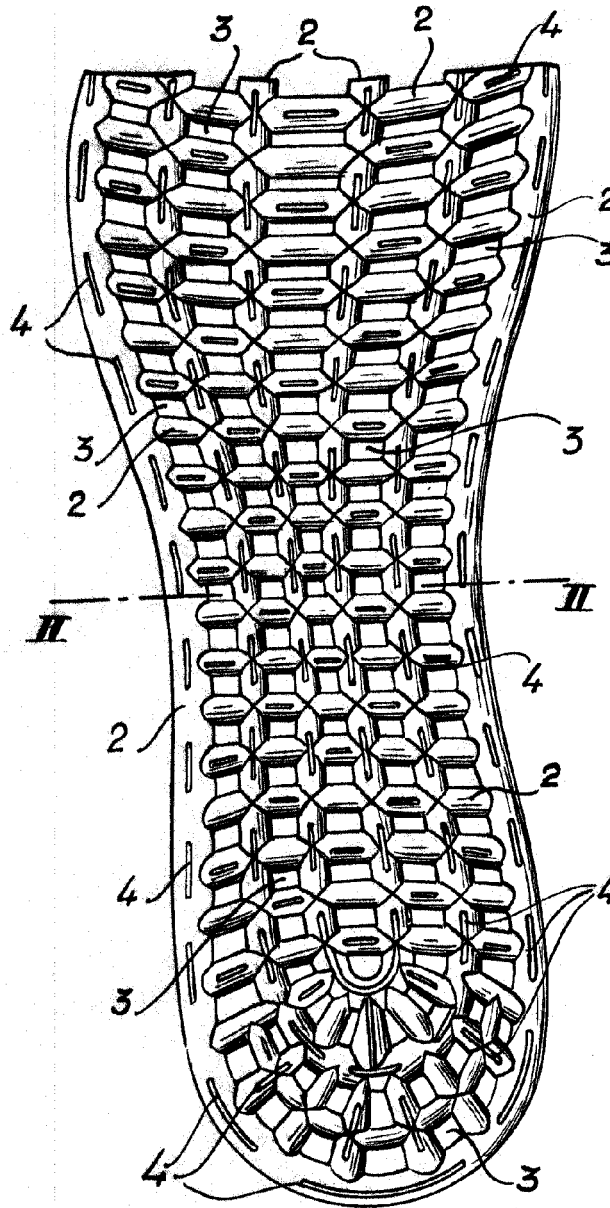
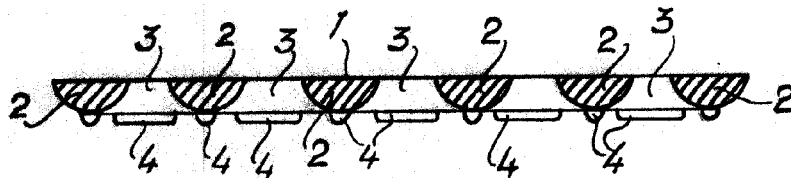


Fig. 2



Madrid, 29 JUL 1957

Jaime Isern

p.p.