



61172

MODELO DE UTILIDAD

por veinte años

a favor de

Don José TORRES BAENA

de nacionalidad española

residente en HAEN-Montero Moya 15

P O R

-----  
"AMORTIGUADOR PARA VEHICULOS"  
-----

MEMORIA DESCRIPTIVA  
-----

Consiste el objeto del presente Modelo de Utilidad en un nuevo amortiguador para vehículos.

Hasta la fecha no se conoce en el mercado un amortiguador para vehículos que contenga en sí las esencialidades que tiene el que es objeto de ésta Memoria Descriptiva.

Para la mejor comprensión del objeto de éste Modelo de Utilidad. caracterizado en el cuerpo de ésta Memoria descrip-



tiva, se acompaña a la misma un plano explicativo a título de ejemplo, apreciándose en el mismo sus particularidades esenciales.

En la Fig -A- apreciamos una vista en corte del amortiguador completo,

En -1- apreciamos la esfera superior.

En -2- vemos la rosca de sujeción de la anterior pieza al cuerpo circulante de mayor diámetro.

En -3- vemos al eje que, por un extremo está unido a la mentada esfera y en el otro lleva al pistón de acción en el otro cuerpo de accionamiento.

En -4- apreciamos una rosca que une al mentado eje con la expresada esfera.

En -5- apreciamos la pieza retención de líquido que actúa sobre el expresado eje.

En -6- vemos a un cilindro adosado al citado eje.

En -7- se aprecia el pistón.

En -8- igualmente que el anterior.

En -9- vemos la rosca del eje de contención de los anteriormente expuesto.

En -10- se aprecia el espacio donde actúa el líquido.

En -11- se aprecia la pieza contenedore del citado líquido.

En -12- se aprecia una rosca de fijación de la esfera -15- a la pieza -11.

En -13- apreciamos espacio de acción del expresado eje en sus movimientos.

En -14- apreciamos la rosca de expresión antes citada en -12- en su conjunción con la pieza -11-.

En -15- apreciamos la expresada esfera de accionamiento igual que la reseñada -1-.

En la Figura -B- vemos una sección o parte comprensiva de



40 sus partes -3-4-5- y -6-, así como el cuerpo -11- y su roscado -14-.

En la Figura -C- vemos un corte de la parte llamémosle superior en el dibujo, viendo la esfera -1- su pieza de fijación -2- y su roscado -4- para el eje -3- de la Fig. anterior.

45 En la Figura -D- apreciamos una vista en corte la otra esfera inferior en posición, -5- su roscado -12- a la pieza -11- de la Fig. anterior y el hueco -13- de acción del eje -3-.

50 En la Figura -E- apreciamos la pieza -6- perforada y que lleva un rebaje para que, de acuerdo con otro que lleva en la parte superior la pieza -5- pueda colocarse una zapata de cuero que actuará sobre el eje -3-.

55 En la Figura -F- se aprecia un conjunto de dos piezas que, debidamente armonizadas llevan cada una de ellas sendas entradas para contener en una un muelle que encaja con el hueco de la otra pieza y que, en los dos huecos por los cuales para el líquido y la pieza inferior está roscada al eje -3-. por medio de -9-. En -17- y -19- se hallan los huecos citados y por los cuales para el líquido corriendo  
60 lo mismo con los huecos -18- y -20- que, además son los que llevan los ya expresados muelles.

En la Figura -G- apreciamos la misma pieza anterior en vista de pájaro de sus partes superior e inferior tal como quedan engarzadas, es decir, una vista de la pieza inferior.

65 En la Figura -H- se aprecian las mismas particularidades pero de la pieza superior.

Como se apreciará éste nuevo amortiguador aplicable a vehículos principalmente automóviles y motocicletas, reúne todas las exigencias que, ésta clase de mecanismos precisan



70 para su mejor desenvolvimiento.

Se presenta en el mercado pues, un amortiguador debidamente remozado en sus partes más esenciales y fundamentales, por sus piezas y su actuación en conjunto.

75 Descrito suficientemente el objeto del presente Modelo de Utilidad solamente cabe hacerse constar que, podrá ser objeto de mejoras siempre y cuando no se altere la esencialidad del mismo, no invalidándolo el cambio de forma ni los materiales a emplear en su fabricación o construcción.

REIVINDICACIONES

80 Reivindica el recurrente la propiedad y el derecho exclusivo de fabricación en España y sus Dominios del objeto del presente Modelo de Utilidad por veinte años, caracterizado en las siguientes reivindicaciones:

85 1a Amortiguador para vehiculos caracterizado esencialmente por un conjunto de piezas retenidas por el extremo del eje que, y sobre el mismo actuan en la función primordial del amortiguador, por medio de un acoplamiento de dos piezas llamadas de retención de liquido adosándose una sobre la otra y entre ambas forman un hueco para la actuación de la zapatilla de caucho o materia adesuada a este roce con el eje de mando precediendo a la mentada pieza, 90 otra adosada el expresado eje.

95 2a Amortiguador según reivindicación anterior, caracterizado esencialmente porque entre el conjunto anterior y el extremo roscado de dicho eje, van acopladas dos piezas tambien superpuestas teniendo cada una de ellas dos huecos para por ellos pasar una perforación de paso del liquido y a la vez contengan a dos sendos muelles de acción, y la última de ellas está roscada al eje del citado conjunto en unión de otra pieza que forma con la primera de 100

61172



ellas un especial pistón.

Por "AMORTIGUADOR PARA VEHICULOS"

Sean cuales fueren las circunstancias que concurren en la esencialidad de éste Modelo de Utilidad.

105

Consta ésta memoria descriptiva de cinco hojas mecanografiadas por una sola cara, numeradas, foliadas y acompañadas de una plano explicativo a título de ejemplo.

Madrid veintinueve de Julio de 1957

P.A.

D. Jose TORRES BAENA

61179

61179

1/2

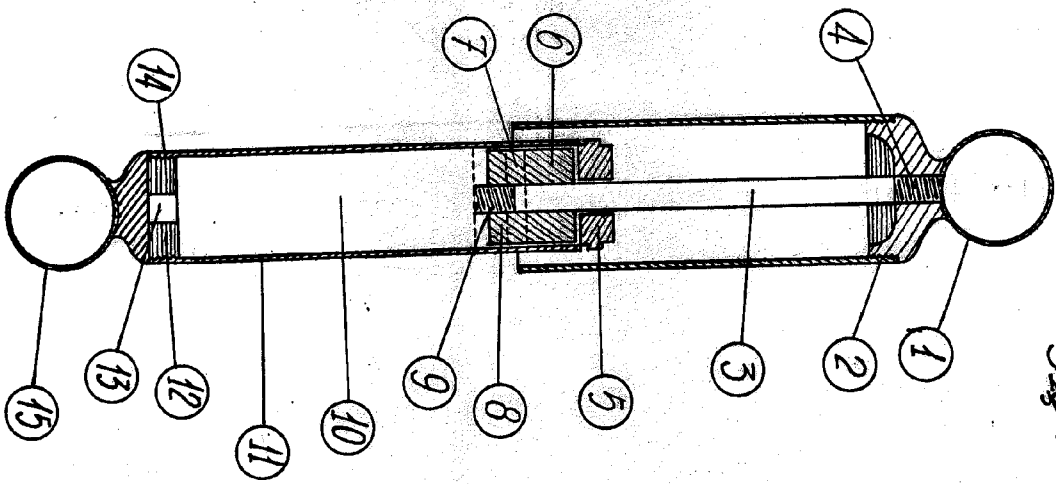


Fig. A

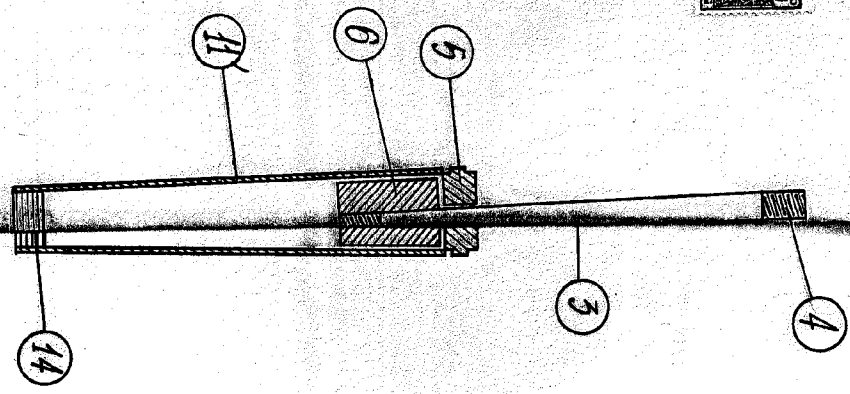


Fig. B

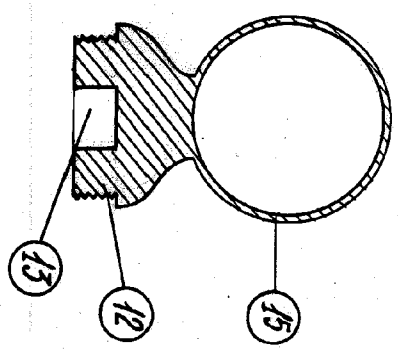


Fig. C

Fig. D



64172

Fig. B

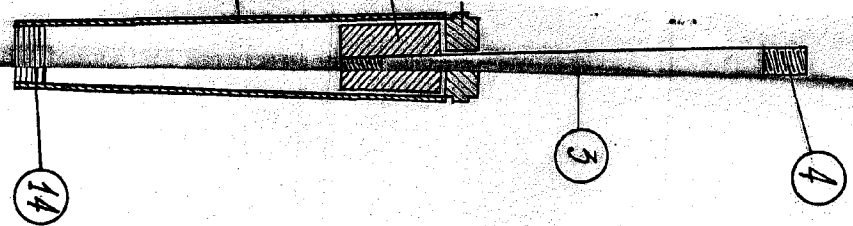


Fig. C

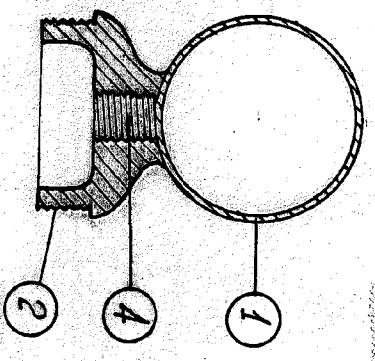


Fig. D

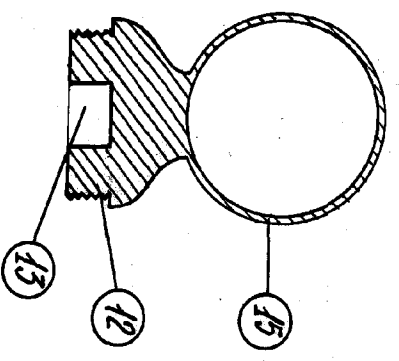


Fig. E

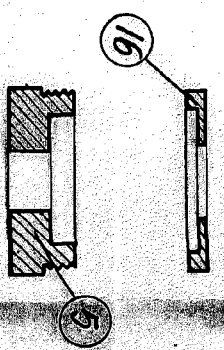


Fig. G

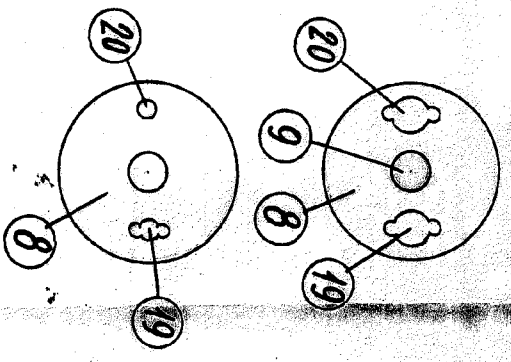


Fig. F

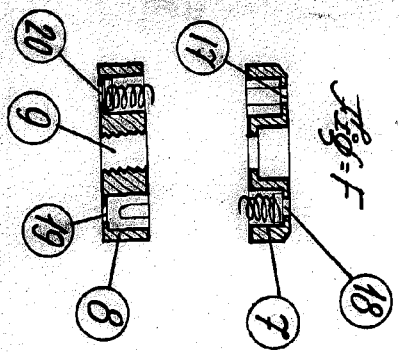
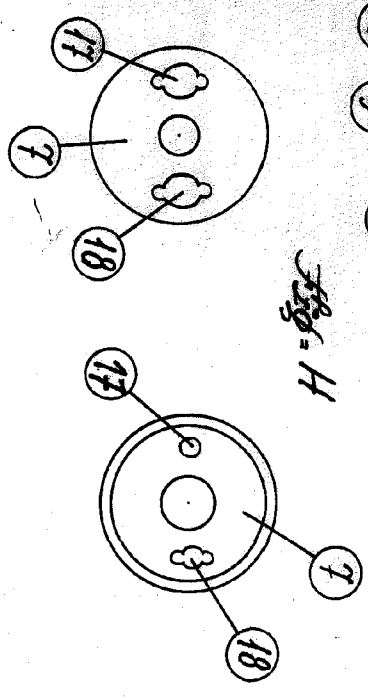


Fig. H



64172

Handwritten text

2/2

Escala variable  
Madrid 19 julio 1957

F.A.  
Handwritten signature