

61045



DON JULIO ALMODOVAR BOTELLA, español, residente en Aspe (Alicante) solicita autorizacion, para el registro de un Modelo de Utilidad consistente en "UNAS CONSTRUCCIONES".-

MEMORIA

El Modelo de Utilidad a que se refiere la presente Memoria y adjuntos planos, esta destinado a garantizar la propiedad y explotacion exclusiva del mismo en todo el territorio español, y sus posesiones, consistente en "UNAS CONSTRUCCIONES"

5
10
15
20
25
No siempre van a constituir los juguetes caros y de complicados mecanismos las distracciones de los niños, precisamente la vida moderna, tiende a evitar complicaciones y a demostrar que tambien lo sencillo , siempre que tenga originalidad de atractivo, puede tambien servir de distraccion y de entusiasmo en sus poseedores. Tienen posiblemente, mas interes y atractivo aquellos entretenimientos en que su desarrollo, se complementan con una intervencion mas directa del poseedor; el juguete mecanico de vida propia se independiza y al desenvolverse a solas, le crea un complejo de inferioridad a su dueño, que tiende a abandonarlo, por el contrario aquellos juguettes o entretenimientos juveniles, en que la intervencion de la mano del poseedor le permite que con su estudio, paciencia, o trabajo poder completar la finalidad del mismo, son mas deseados, se compenetran, por decirlo asi, con el dueño del mismo y se establece una pequeña contienda, entre los deseos de conseguirlo por parte del poseedor contra la resistencia pasiva e inconvenientes que le ofrece el objeto.-

Dentro de este campo de la jugueteria, tenemos los "Mecanos", "Construcciones", "Puzles", "Rompecabezas", que han adoptado miles de formas y clases en cada especialidad, pero todos ellos han tenido la misma finalidad, la de interesar, entretienen delei-

./.



tando, y mantienen unos deseos vivos en sus propietarios, hasta conseguir lo que quieren, crando una situacion de competencia y de satisfaccion al coronarlo.-

30 Concretamente el Modelo de Utilidad que se solicita es del tipo de " construcciones" por cuyo motivo asi lo hemos denominado " UNAS CONSTRUCCIONES", pero dentro de estas, se ha creado una novedad y es la forma constructiva, asi como el enlace de piezas, dandole siempre como característica innovatoria, su sencillez en su aplicacion aun dentro de las mas variadas formas que puede adoptar.-

35 Consiste el Modelo de Utilidad solicitante en un conjunto de piezas, cuyo numero, color y tamaño pueden ser variable, que pueden adoptar en su configuracion, cualquier forma geometrica, cuadrangulares, triangulares, circulares, trapezoidales, paralepipedas, cilindricas, prismaticas ect ect, hay que tener en cuenta la enumeracion mencionada es puramente enunciativa y no limitativa dentro del concepto de lo dicho anteriormente.- Las referidas piezas tienen una modalidad en su construccion, modalidad integramente reivindicable y es la de llevar en su perimetro o en sus caras segun sean las formas que hayan adoptado, unos entrantes en forma de huecos, que a su vez van contra-puestos con unos salientes de las mismas características, para el facil enlace de las piezas en cualquier forma y posicion.- De esta manera tenemos completo todos los elementos necesarios para estas nuevas CONSTRUCCIONES , el conjunto de piezas y de tan variada forma nos suministra el material, su ensamblamiento se efectua por medio de los salientes y entrantes que llevan todas las piezas, siendo pues su manejo sencillo y comodo, pudiendose con ello construir un sin fin de figuras lo mismo reales que caprichosas.-

40 45 50 55 Los dibujos que se acompañan en los dos planos que se adjuntan aclaran visualmente las formas y características de estas piezas.-



60 En el plano nº 1 , representamos en la figura 1ª una de las piezas, la que adopta la forma cilindrica y hueca en toda su longitud (1), cerrada por un extremo que termina en un saliente cilindrico y macizo (2).--Presenta ademas esta piezas la modalidad reivindicable y caracteristica y son los salientes (3) y las perforaciones (4).-- La figura nº 2 del mismo plano 1ª, tiene las mismas características de la anterior pero su forma en lugar de ser cilindrica adopta la forma paralepipedo rectangular , con los mismos entrantes y salientes señalados respectivamente con los numeros (1),(2),(3) y (4).-- Las figuras 3ª y 4ª de la misma hoja 1ª tienen formas cilindricas mejor dicho circulares y cuadrangulares respectivamente con los mismos elementos de salientes y entrantes que las caracterizan a todas , los numeros (1),(2) y (3) hacen resaltar la parte macisa de la pieza en si y los salientes y entrantes.-- En la hoja nº 2 van representadas las figuras 5ª y 6ª , de formas triangular y trapezoidal respectivamente y los numeros (1),(2) y (3) destacan las características de las mismas.-- Y por ultimo las figuras 7ª y 8ª de la misma hoja 2ª, representa otras dos figuras de formas prismaticas triangulares y trapezoidales en las que van destacados perfectamente con los numeros (1),(2),(3),(4) y (5) todas las modalidades y características reivindicables de estas piezas, como son los salientes y entrantes en las respectivas caras y bases de las mismas.--

REIVINDICACIONES

65 Los puntos nuevos que se presentan para que sean objeto de reivindicaciones en la presente Memoria y planos adjuntos de Modelo de Utilidad que por veinte años se solicita en España son:

1ª.- " UNAS CONSTRUCCIONES " que se caracterizan por estar constituidas, por un conjunto de piezas, cuyo numero, color y tamaño, puede ser variable, pudiendo adoptar cualquier forma geometrica y estando caracterizada asi mismo las referidas piezas, por llevar



90

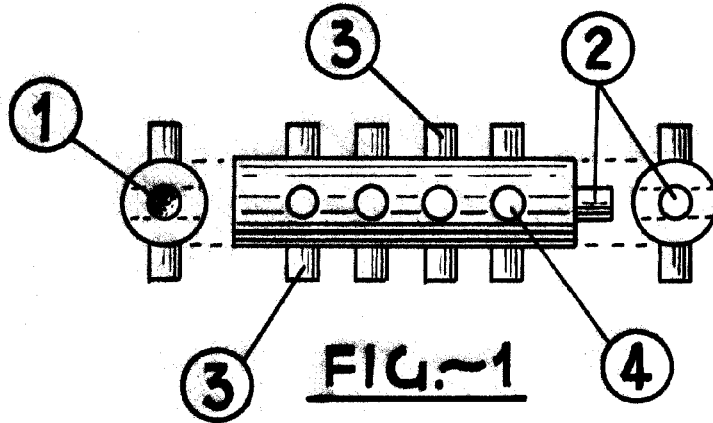
en su perimetro o en sus caras segun la forma que adopten, unos entrantes y unos salientes de características machi-hembrados para su mas facil ensamblamiento en cualquier forma y posicion.-

2ª.- "UNAS CONSTRUCCIONES ".-

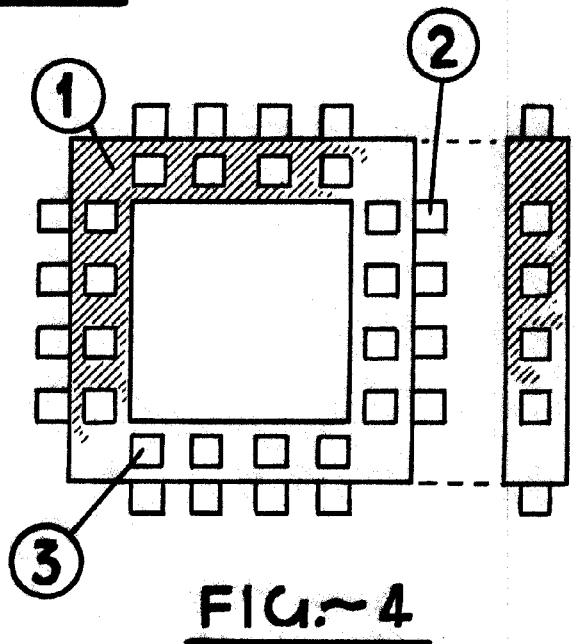
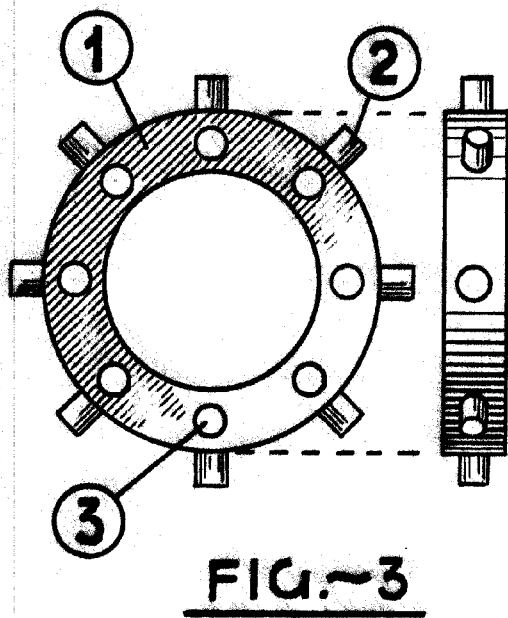
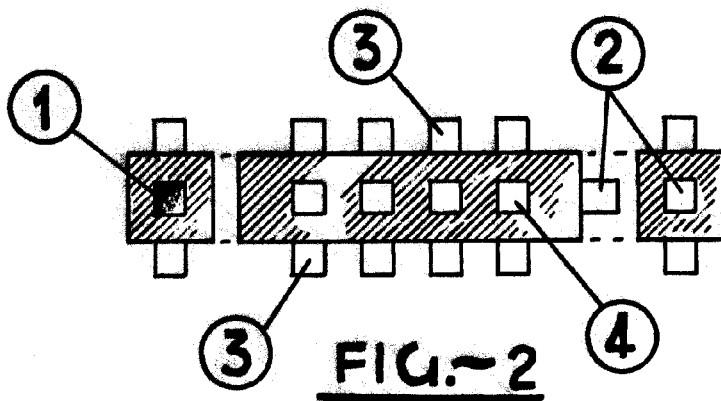
La presente memoria consta de cuatro hojas y noventa y tres líneas y dos planos .-

Madrid 20 de Julio de 1957
EL AGENTE OFICIAL

D. JULIO ALMODOVAR BOTELLA MODELO DE UTILIDAD



1045

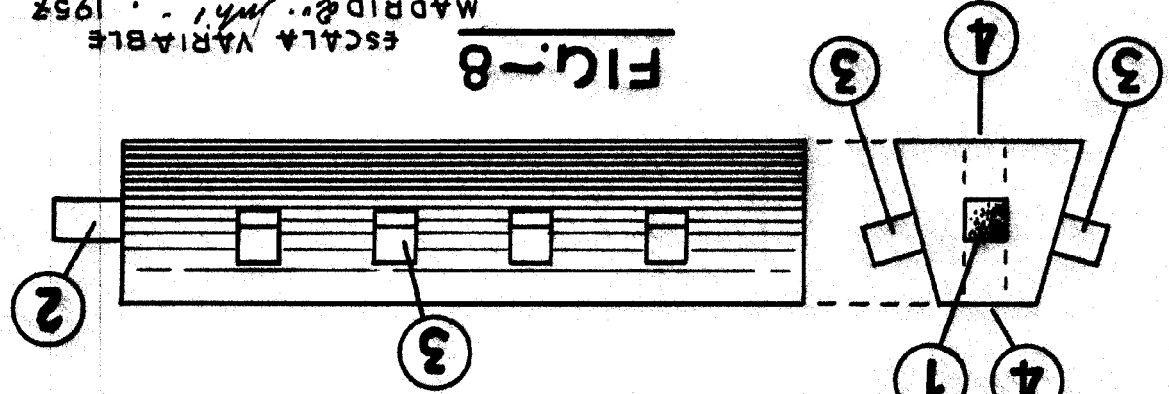
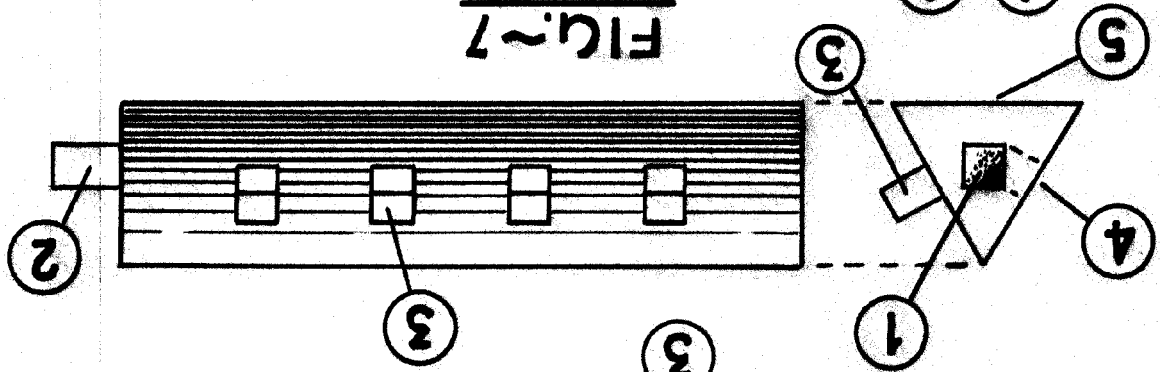
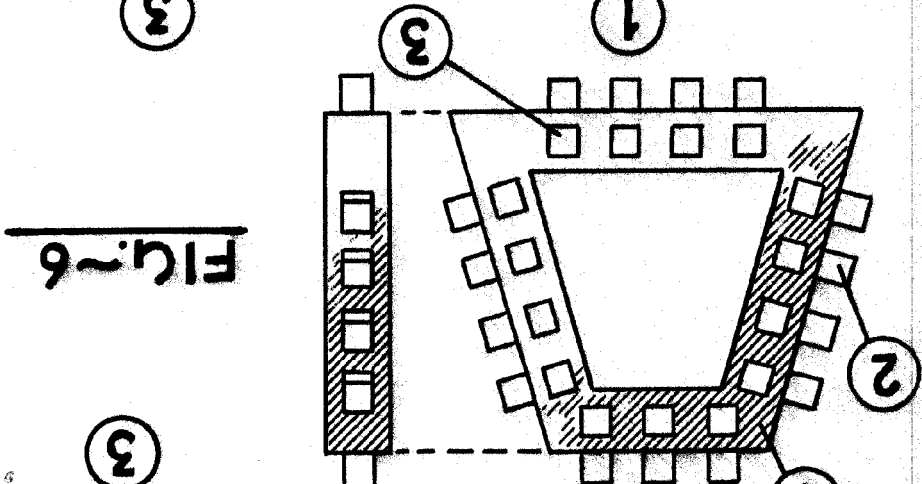
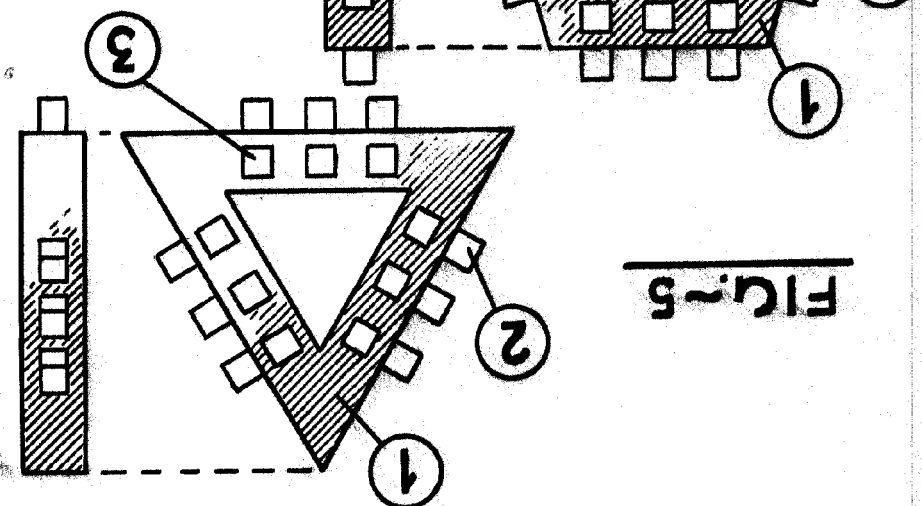


ESCALA VARIABLE
MADRID 30-Julio . 1957.

Almódovar



64045



ESCALA VARIABLE
MADRID 20 JUN 1957

[Handwritten signature]