



• 60889

MEMORIA DESCRIPTIVA

del Modelo de Utilidad, por 20 años, solicitado a favor de MOTORES Y MOTOS, S. A., MYMSA, de nacionalidad Española y constituida de acuerdo con las Leyes Españolas, residente en Barcelona, calle de Soler y Rovirosas numero 18, por :
" UNA CAJA FILTRO PARA MOTOCICLETAS ".

Este Modelo de Utilidad se refiere a una caja filtro para motocicletas.

Es conocida la necesidad de que las motocicletas cuenten con un filtro para la toma de aire que va al carburador a -
5 fin de evitar la entrada de polvo y partículas que puedan -
obstruir los chiclés del mismo. Sin embargo, dado el pequeño tamaño de los vehículos que son las motocicletas, no conviene aumentar los dispositivos complementarios de éstas ,
por lo que en la caja filtro objeto del presente Modelo de
10 Utilidad se ha combinado simultáneamente la misión de filtraje de la caja, la de caja porta-herramientas, para lo -



• 60889

cual cuenta con una parte destinada a filtro propiamente dicho y otra destinada a portaherramientas.

15 En esencia se caracteriza esta caja por una división interior que determina dos departamentos, uno de los cuales actúa de filtro lanzador del aire que toma el carburador, en tanto que el otro departamento está provisto de una tapa articulada con cerradura, para contener el equipo de herramientas y pequeños útiles necesarios para cualquier reparación de emergencia.

20 En los dibujos de la hoja adjunta y a título de ejemplo, se representa un caso particular de realización práctica de la caja objeto del presente Modelo de Utilidad, mostrando la figura 1, una vista exterior por una de sus caras, la figura 2, una vista exterior por la otra cara, la figura 3, un corte transversal por la línea AB de la figura 2 y la figura 4 un corte por la línea CD de la figura 3.

25 Siguiendo los diseños vemos la caja de forma irregular, constituida por una envolvente y provista de una división interior -2- que determina una cámara superior -3- que actúa de filtro provisto de una abertura -4- con tapa -5- y otra tapa -6- y de una salida de aire al carburador -7-, en tanto que la cámara inferior -8- está provista de una tapa por uno de sus lados para contener las herramientas y material necesario, en tanto que la otra tapa -9- de forma bombeada cierra ambas caras a la vez.

35 En la figura 4, se representa un corte longitudinal por la línea CD de la figura 3, en la cual puede verse la cámara -8-, la cámara -3- la tapa -9- y el soporte -10- de sujeción de la tapa articulada de la cámara -8- para alojamiento de herramientas no representadas en los dibujos.



Se fabricará la caja filtro descrita con los materiales apropiados a cada uno de los elementos que la integran, va riando sus dimensiones, forma y acabado y en general, cuantos detalles no alteren, cambien o modifiquen su esencialidad.

===== N O T A =====

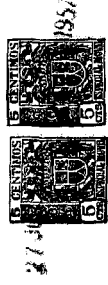
Se reivindica como objeto de este Modelo de Utilidad:-

- 1º.- Una caja filtro para motocicletas, esencialmente caracterizada por una división interior que determina dos departamentos, de los cuales uno actúa de filtro silenciador y está provisto de dos aberturas para entrada de aire y salida hacia el carburador, en tanto que el otro departamento - está provisto de una tapa articulada con cerradura, para contener el equipo de herramientas.
 - 2º.- Una caja filtro para motocicletas, según reivindicación 1ª., caracterizada porqué la tapa no practicable es ligeramente bombeada.
 - 3º.- Una caja filtro para motocicletas, según reivindicación 1ª., caracterizada porqué la entrada de aire al compartimento filtro silenciador, está provista de una tapa fija, algo separada de la misma, para permitir el paso de aire, en tanto que la salida está unida al carburador por medio de un tubo muelle elástico.
 - 4º.- Una caja filtro para motocicletas.-
- Consta la presente memoria descriptiva de tres hojas folia -
das escritas por una sola cara.

Barcelona, 27 de JUNIO de 1957.
P. A.

M. LLORT.

60889



60889

Fig.1

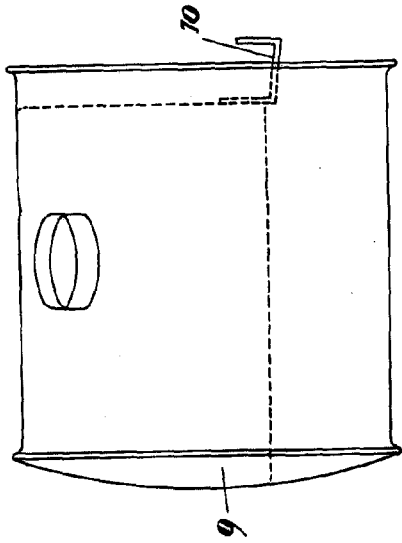


Fig.2

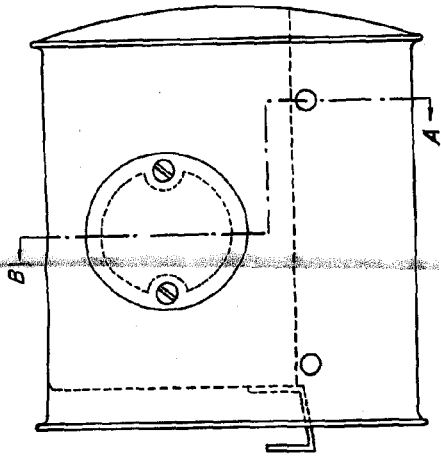


Fig.3

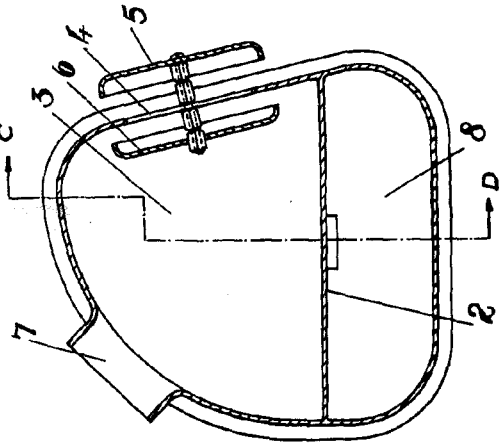
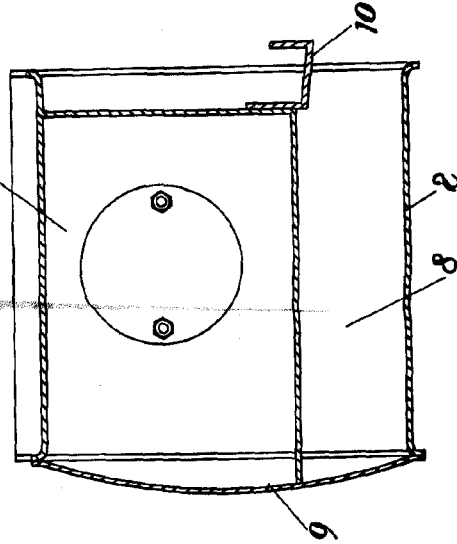


Fig.4



BARCELONA 27 de Junio de 1954

M. LLORO
S. P. *[Signature]*