

60843



MODELO DE UTILIDAD

que solicita por veinte años en España, Don
NICOLAS SANGINES SUAREZ-GUANES, de nacionalidad
española, domiciliado en Madrid, Avenida Reina
Victoria nº 43, por:

* TAPON VERTEDOR CON CIERRE AUTOMATICO *

Memoria Descriptiva

La presente solicitud se refiere a un tapón vertedor
con cierre automático, cuyo registro y protección en te-
rritorio español trata de obtenerse de acuerdo con lo pre-
visto en la legislación vigente en materia de propiedad
5 industrial.

Para mejor desarrollo de esta memoria, se ilustra la
misma con una hoja de planos, donde quedan representadas
las características del tapón vertedor que nos ocupa.

La primera figura de la parte superior muestra en pers-
10 pectiva el conjunto abierto, o sea en disposición de verter
el producto envasado.

La segunda figura refleja su alzado con la tapa en sec-
ción, mientras que las dos inferiores restantes ofrecen vis-
tas en planta, semiabierto y cerrado totalmente.

15 Estos dibujos se complementan con una serie de referen-
cias, que señalan los elementos integrantes del modelo, cu-
ya disposición y funciones se detallan seguidamente:



- A.- placa giratoria para apertura y cierre.
- B.- pestaña curvada por donde se desliza la misma.
- C.- abertura de la placa A.
- D.- plataforma que cubre la parte superior del tapón.
- 5 E.- abertura de dicha plataforma.
- F.- borde redondeado de esta abertura, para salida del producto.

G.- mango solidario con la placa giratoria, a fin de accionarla en ambos sentidos para la apertura y cierre del tapón vertedor.

10

Consiste el mismo en disponer una plataforma D que cubre por la parte superior el cuerpo cilíndrico destinado al ajuste en la boca del recipiente; dicha plataforma lleva una pestaña curvada B, que la rodea excepto en un pequeño espacio de su parte delantera donde existe una abertura E para salida del producto, el cual resbalará por un reborde semiesférico F.

15

Esta pestaña constituye una canal casi concéntrica en la que se acopla el borde de una placa circular A, provista también con una abertura análoga (C) a la practicada en la superficie D, para que al coincidir ambos orificios previa manipulación del mango G solidario con el centro de la placa A giratoria, salga a través de las citadas aberturas el producto envasado, mientras que cuando se gira en cualquier sentido la referida placa, de modo que su abertura C resulte situada en otro lugar de la plataforma, quede automática y herméticamente cerrado el tapón vertedor.

20

25

El conjunto puede realizarse con toda clase de material y en las dimensiones que convengan, entendiéndose amparada en este registro cualquier modificación en ese sentido que no altere la esencialidad del mismo.

30



Descrita suficientemente la naturaleza y objeto de este Modelo de Utilidad, se declara que los puntos cuya propiedad y explotación exclusiva se solicita por veinte años en España, están comprendidos en las siguientes:

5

R E I V I N D I C A C I O N E S
=====

1^a.- Tapón vertedor con cierre automático, caracterizado por- que la plataforma que remata el cuerpo cilíndrico hueco para ajustarse a la boca del recipiente, lleva una pestaña curvada que constituye una canal concéntrica, la cual se interrumpe por la parte delantera donde dicha plataforma tiene una abertura para dar paso al producto, que resbalará por un reborde redondeado.

10

2^a.- Tapón vertedor con cierre automático, según la reivindicación primera, caracterizado porque en la canal concéntrica de la plataforma, va acoplado el borde de una pieza circular giratoria, con una abertura idéntica a la de aquélla, de modo que cuando coinciden totalmente o en parte ambos orificios -previo funcionamiento de un mango solidario en sentido horizontal con el centro de la pieza giratoria citada- queda abierta la salida, mientras que al girar dicha pieza para que su abertura se sitúe sobre otro lugar de la plataforma, resulta cerrado herméticamente el conjunto.

15

20

3^a.- TAPON VERTEDOR CON CIERRE AUTOMÁTICO.

Tal como queda descrito en la memoria que antecede y se ilustra en el plano que la acompaña.

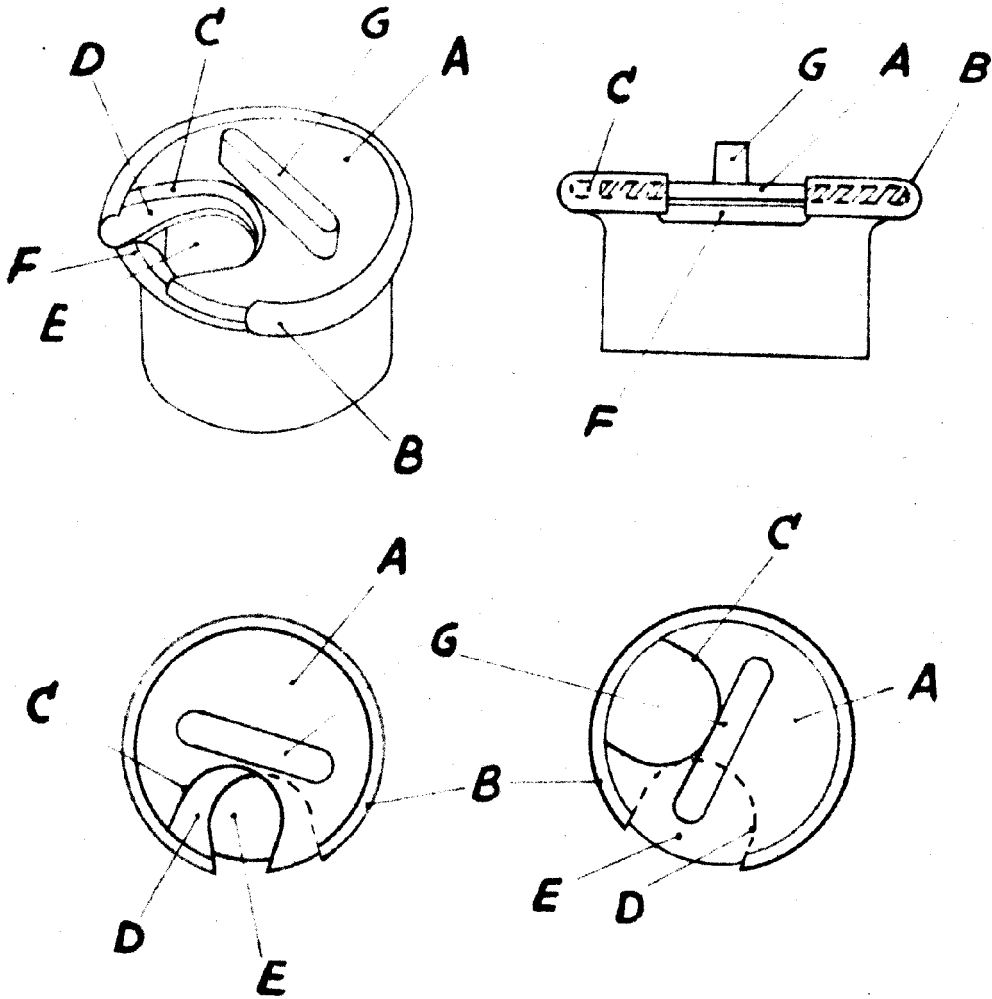
25

Consta esta memoria de tres hojas foliadas y mecanografiadas por una sola cara.

Madrid, 6 de Julio de 1957.



60843



ESCALA VARIABLE
MADRID, JULIO, 1957

Antoni Puig