



. 60816

MEMORIA DESCRIPTIVA

Correspondiente a la solicitud de registro de un modelo de utilidad que, por veinte años, se reivindica para España y sus Colonias, a favor de D. Fabian LAJUSTICIA BERNA, de nacionalidad española, residente en Zaragoza, calle de Hernan Cortes números once y trece, - - - - -

p o r

" MESA PLEGABLE DE DIBUJO MEJORADA "

Se refiere la presente memoria descriptiva a un nuevo tipo de mesa plegable de dibujo cuyas notables características representan una gran innovación en la fabricación de esta clase de aparatos al propio tiempo que una notable simplificación y perfeccionamiento sobre cuantos tipos de mesas se conocen hasta el momento presente.

5

En efecto, vistos los inconvenientes que presentan las actuales mesas plegables de dibujo y el peligro que representan por sus muchas articulaciones, las cuales son causa de accidentes al efectuar su plegado y desplegado, se ha ideado el presente nuevo modelo de mesa plegable de dibujo, uno de cuyos posibles casos de ejecución en la práctica se representa en la hoja de planos adjunta a modo de ilustración, el cual

10



• 6 08 16

15 se cita a título enunciativo y por consiguiente sin caracter limitativo alguno.

20 Con este tipo de mesa de dibujo plegable desaparecen los inconvenientes apuntados, y señaladamente que la misma se halle exenta de peligro, siendo por otra parte su manejo extremadamente facil en evitación de tales accidentes que, en algunos casos, suelen ser extremadamente graves.

25 Todo el armado de la mesa se halla construido a base de tubo metálico lo cual contribuye a su facil transporte por su poco peso. Por otro lado el hecho de que este armado sea fabricado de tubo proporciona una rigidez que ningún otro perfil podría superarlo.

30 A mayor abundamiento, este nuevo tipo de mesa presenta aun otras no menos importantes ventajas, cuales son ir dotada de un sistema de articulación tan sencillo que su plegado y desplegado no represene problema alguno para persona poco ajta en la materia. Además se ha estudiado dicho sistema de articulación de forma que una vez plegada la mesa, ésta ocupe el menor espacio posible dentro de una habitación, extremo este más importante si cabe ya que, proyectado este mueble para utilización de delineantes y técnico-s con gabinete privado en casas particulares, es factor de capital importancia la reducción de espacio hasta el máximo posible una vez la mesa ha dejado de emplearse.

40 La mesa plegable de dibujo objeto de este modelo de utilidad consta esencialmente de dos patas tubulares en forma de "U" (1) que abren en forma de abanico articuladas en los discos giratorios del soporte (2). En su base presenta otra articulación para abrir y cerrar el armado formado por dos tirantes (3) para su máxima abertura que giran en los extre-



45 mos de una barra o travesaño (4) para apoyo del pié del usua-
rio, y en correspondientes goznes (5) de las patas tubulares
en forma de "U".

50 En la parte superior va dispuesto un sistema de dis-
cos (2) que fijan la inclinación del tablero (6) en la posi-
ción que se desee mediante el accionamiento de una palanca
de freno (7).

55 El tablero es de fondo para poder archivar y recoger
láminas y dibujos ya terminados. Dicho tablero tiene los
muelles de suspensión (8) colocados en los extremos, con un
cierre (9) en el centro del tablero que, al solo contacto
de presión deja en libertad la tapa para facilitar la labor
de levantarla cuando se desea.

60 Se hace la salvedad de que el ejemplo de realización
en la práctica que a título de explicación queda descrito y
representado en esta memoria descriptiva, podrá ser objeto de
alteración, cambio o modificación en detalles accidentales
de forma, tamaño y ornamentación exterior pudiéndose emplear
en su construcción los materiales que al efecto se conside-
ren más convenientes observándose siempre la esencialidad
que caracteriza y distingue a la presente innovación.

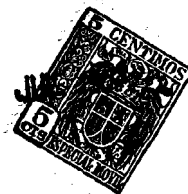
65

N O T A

EN RESUMEN: El presente modelo de utilidad que, por
veinte años, se solicita para España y sus Colonias, ha de
recaer sobre las siguientes reivindicaciones:

70 1ª.- MESA PLEGABLE DE DIBUJO MEJORADA, que se caracteriza es-
sencialmente por estar constituida por un sistema de patas
tubulares de forma de "U" articuladas entre sí por su parte
superior por dos discos giratorios solidarios al armazón del
tablero de la misma; y por su parte inferior, por una arti-
culación formada por dos tirantes que giran en los extremos

• 60816



75

de una barra transversal o travesaño y en correspondientes goznes practicados en las partes tubulares.

80

2ª.- MESA PLEGABLE DE DIBUJO MEJORADA, según la reivindicación anterior que se caracteriza porque mediante un sistema de discos giratorios se gradua la inclinación del tablero fijándose tal inclinación accionando una palanca de freno de que, al efecto, va dotado el sistema.

85

3ª.- MESA PLEGABLE DE DIBUJO MEJORADA, según las reivindicaciones anteriores que se caracteriza porque el tablero es de fofo practicable y presenta en sus extremos interiores dos muelles de suspensión y un cierre en su centro, el cual, al solo contacto de la presión efectuada deja en libertad la tapa facilitando la introducción de los planos que se desee situar en su interior.

90

4ª.- Por último se reivindica como objeto sobre el que ha de recaer la protección jurídica del presente modelo de utilidad que, por veinte años, se solicita para España y sus Colonias,

p o r

" MESA PLEGABLE DE DIBUJO MEJORADA "

95

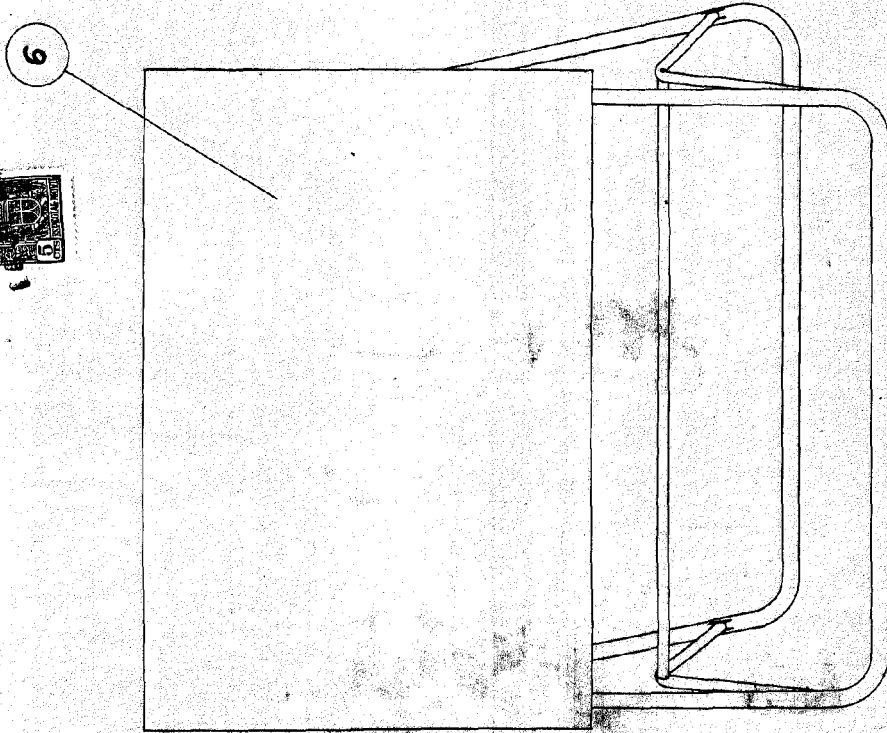
Todo conforme queda expresado en la presente memoria descriptiva que consta de cuatro folios escritos a máquina por una sola cara y una hoja de planos que se acompaña.

Madrid, 4 de Julio de 1.957.-

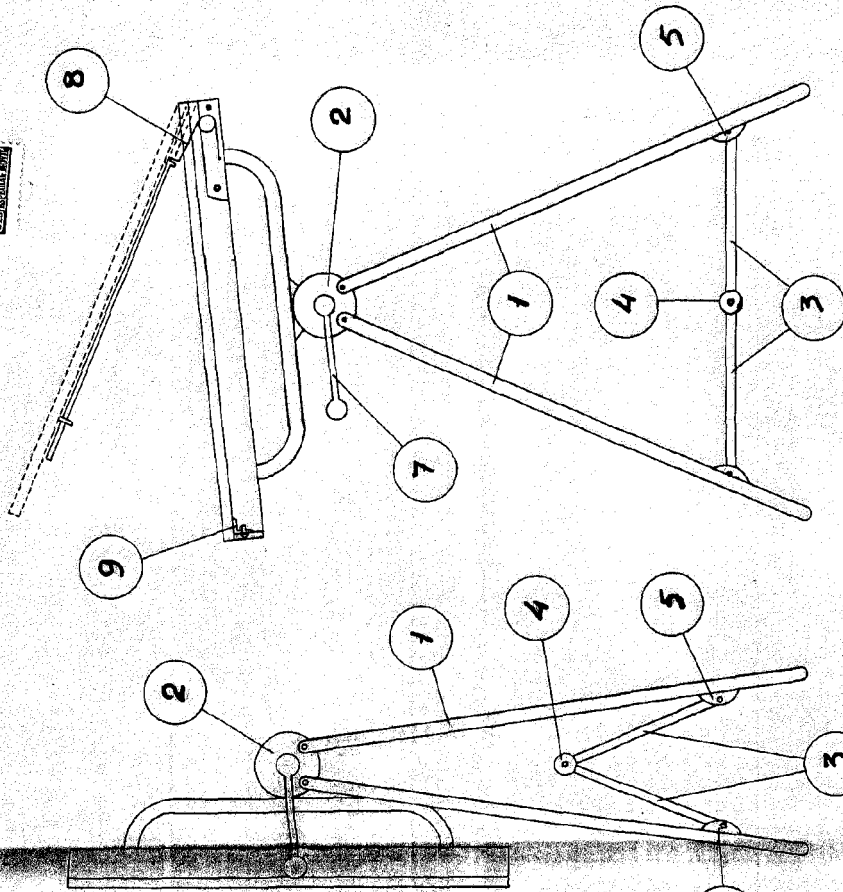
P.A.,

PEDRO FELIX MARRA
S.A.

60816



60816



Escala variable

14 JUL 1977

MADRID,

P.A.

FABIAN LAJUSTICIA BERNA

Handwritten signature and scribbles.