

60733

27 JUN



MEMORIA DESCRIPTIVA

correspondiente a

un MODELO DE UTILIDAD, por veinte años en España,

a ravor de

DON GUSTODIO FERNANDEZ TOMAS, de nacionalidad española,

domiciliado en Madrid, calle de Donoso Cortés, 1

por

«UNA CAMISA PERFECCIONADA»

-----

- 1 -

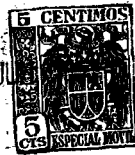


• 60733

- Las características de las camisas y de las cazadoras que como tales prendas de vestir independientes existen en el mercado, de todas con conocidas. No obstante, la variación de la moda masculina viene a renovar las costumbres y, por consecuencia, la realización clásica de las prendas de uso. En armonía con tal renovación, el solicitante de este Modelo de Utilidad ha logrado una creación de características nuevas y de una vistosidad efectiva, para la cual solicita la protección necesaria, de conformidad con lo dispuesto en el artículo 171 del vigente Estatuto sobre Propiedad Industrial.
- 5.
- 10.

- La camisa que nos ocupa, tiene sus piezas delanteras de mayor longitud que la que constituye la espalda; la terminación inferior de la espalda está provista de una franja elástica situada fuera de las líneas delimitadoras que constituyen la espalda; su frente o delanteros se ajustan entre sí mediante los ojales y botones necesarios para realizar un cierre total desde el cuello hasta la terminación de dichos delanteros.
- 15.

- Con esta prenda viene a conseguirse que por la espalda se forme un ablusado como consecuencia del ajuste de la franja elástica, y precisamente por el hecho de que dicha franja no comprende la totalidad del contorno, los delanteros quedan rectos y al estilo de las camisas lla-
- 20.



60733

25. madas pescadoras, impidiendo que dichos delanteros se abran la doble botonadura que tienen sus terminaciones.

Complementan esta camisa unos bolsillos interiores rematados con abertura al exterior y sin solapas, y unos puños sencillos con doble botonadura.

30. En el dibujo adjunto, la figura 1ª representa la camisa vista de frente, con sus delanteros A) abiertos en ángulo para que se aprecie la franja B) de la espalda y la diferente longitud de los delanteros en relación con la tira elástica. La figura 2ª representa la

35. misma camisa, vista de espalda y en ella se aprecian las características relativas a la situación de la franja elástica B) y a las diferencias de longitud de esta en relación con los delanteros.

40. Las características anteriormente consignadas y representadas en el dibujo adjunto, se reproducen y reivindican en la siguiente

N O T A

45. 1ª.- UNA CAMISA PERFECCIONADA, que se caracteriza porque la terminación inferior de la espalda está provista de una franja elástica con sus extremos situados fuera de las líneas laterales delimitadoras de la pieza posterior citada, siendo los delanteros mas largos en proporción creciente desde los extremos del elástico hacia sus puntas, de forma que una vez ajustada la prenda al  
50. cuerpo del usuario, la parte trasera da lugar a un frun-

•60733<sup>27</sup> JU



cido, mientras que los delanteros son rectos y quedan cerrados mediante los ojales y botones necesarios.

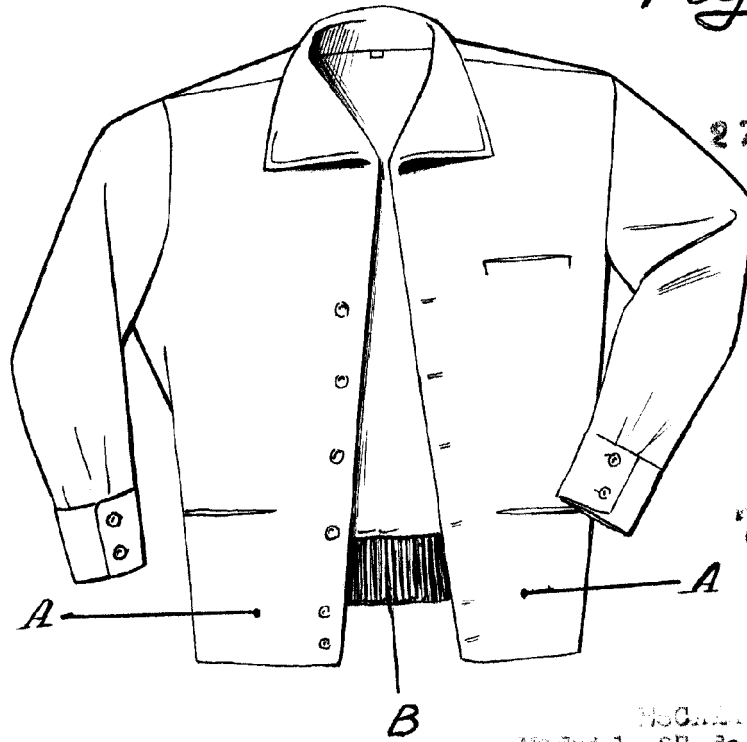
2ª.- UNA CAMISA PERFECCIONADA.

55. Todo conforme queda descrito en la presente Memoria que consta de cuatro páginas mecanografiadas y una lámina de dibujos.

Madrid, 26 de Junio de 1.957.

JOSE MARIA DEL CORRAL,

Fig 1ª



27 JUN.



60733

BOCETA VARIABLE  
 Madrid, 27 de Junio de 1.957.  
 JOSE MARIA DEL CORRAL

Fig 2ª

