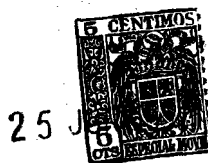


• 60697



M O D E L O  
D E  
U T I L I D A D

para " UNA CABEZA CON DISPOSITIVO BATIDOR APLICABLE A ELECTRO-  
MOTORES DOMESTICOS ", a favor de Don Alvaro CAIXAL FOLCH, re-  
sidente en BARCELONA, Plaza Real, n° 15.

= . =

MEMORIA DESCRIPTIVA

El presente modelo de utilidad se refiere a una cabe-  
za con dispositivo batidor aplicable a electromotores domésti-  
cos.

5. Consiste en un cuerpo que constituye el cárter de los  
mecanismos de transmisión comprendiendo un receptor del movi-  
miento aplicable a un cuerpo electromotor de cualquier apar-  
to doméstico que lo posea y un juego de vástago giratorios de-  
pendientes en su movimiento del mando de los citados mecanis-  
mos, comprendiendo en estos vástagos, en disposición recam-  
10. biable a voluntad unos flejes que forman las palas batidoras

• 60697

25



propiamente dichas.

Con el fin de facilitar la explicación se acompaña a la presente memoria una lámina de dibujos en la que se ha presentado un caso de realización que se cita a título de ejemplo.

5.

En el dibujo:

la figura 1, muestra la vista frontal del conjunto, desde el lado de acoplamiento,

10.

la figura 2, indica en proyecciones la cabeza del aparato,

la figura 3, manifiesta el detalle de los terminales de los vástagos y el dispositivo de encaje de los elementos batidores en los referidos terminales.

15.

Consiste en una cabeza -1- en cuyo interior se encuentra un husillo sin fin -2- que corresponde con el plato de embrague -3- de acoplamiento al electromotor, no indicado. En el husillo engranan las dos ruedas helicoidales -4- y -5- cuyos ejes son prolongados según los vástagos -6- y -7- que terminan en un botón cruceta -8- -9-.

20.

En estos vástagos se montan los flejes -10- -11- que terminan en una jaula con ventanas -12- -13- alargadas y que por efecto de la elasticidad de dichos flejes tienen tendencia a separarse, de manera que el espacio -14- que se forma en su cruzamiento, figura 3, tiende siempre a cerrarse y por ello cuando por este espacio pasa la respectiva cruceta -8- y -9-, quedan perfectamente acoplados a cada vástago y sirven como verdaderas palas batidoras, según fig 1.

25.

Dentro de su esencialidad, puede el modelo llevarse a la práctica en otras formas que difieran en detalle de la indicada a título de ejemplo en la descripción, a las cuales al-

30.



25 JUL 1908

canzará igualmente la protección que se recaba. Podrá, pues, construirse en cualquier forma y tamaño, con los materiales mas adecuados por quedar todo ello comprendido en el espíritu de las reivindicaciones.

= . =

N O T A

5. Descrito el objeto y utilidad de la invención, lo que se declara como no divulgado ni practicado en España, comprende las siguientes reivindicaciones:
1. Una cabeza con dispositivo batidor aplicable a electromotores domésticos, caracterizada esencialmente por el hecho de comprender un cuerpo que forma un cárter en donde se halla un husillo sin fin receptor del movimiento exterior, merced a un plato de acoplamiento y embrague, engranando con este husillo dos ruedas helicoidales que presentan sus ejes prolongados según vástagos paralelos que salen al exterior y terminan en unas puntas cruceta para fijar en ellos a los flejes que forman las palas batidoras.
- 10.
- 15.
2. Una cabeza según la anterior reivindicación en la que las palas batidoras están formadas por un fleje de lámina de acero en curvatura según un arco piriforme, que en los extremos de cada rama presenta un cuerpo en jaula dotado de ventanas alargadas que se cruzan y entre si dejan un paso que tiende a cerrarse por efecto de la elasticidad del fleje, circunstancia que se utiliza para ceñirse en la punta de cada vástago y dar lugar a la fijación del arco batidor respectivo.
- 20.
- 25.
3. Una cabeza con dispositivo batidor aplicables a

• 60697

25



electromotores domésticos.

Según se describe y reivindica en la presente memoria descriptiva que consta de cuatro hojas foliadas y escritas a máquina por una sola cara, acompañadas de una lámina de dibujos.

5.

Madrid, a 25 JUN 1957

ALVARO CAIXAL FOLCH.

p. a.

JAIME IBERN MIRALLER

P. P.

R/rm.



Fig. 1

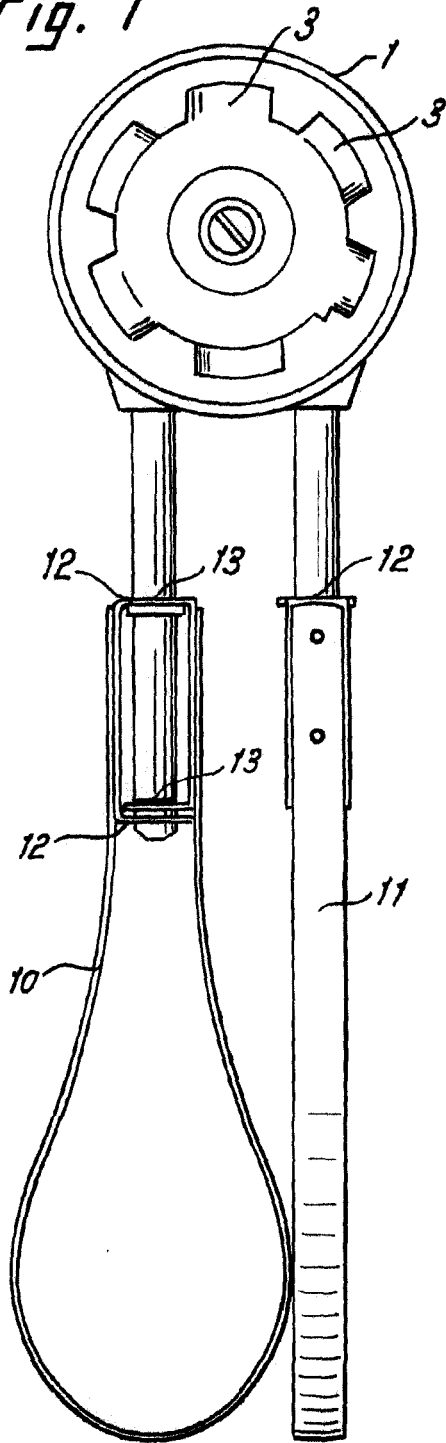


Fig. 2

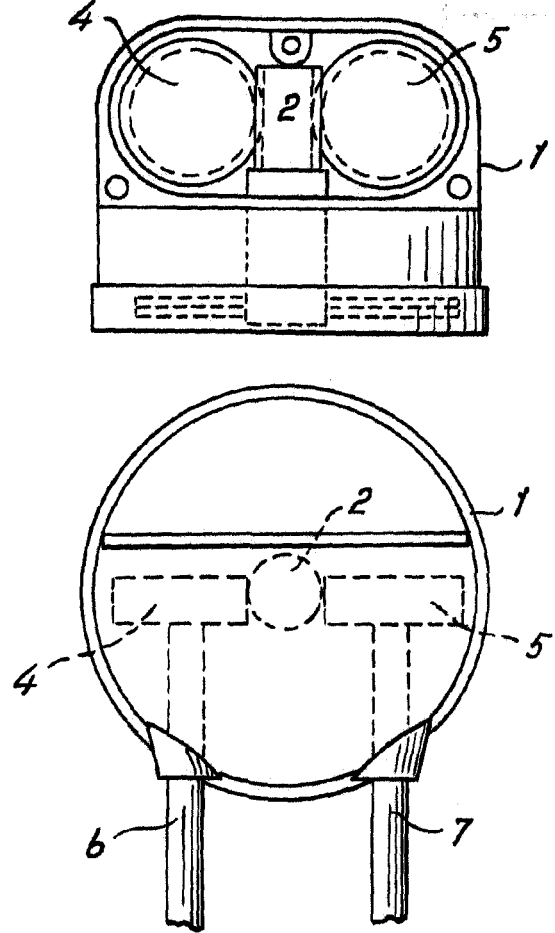
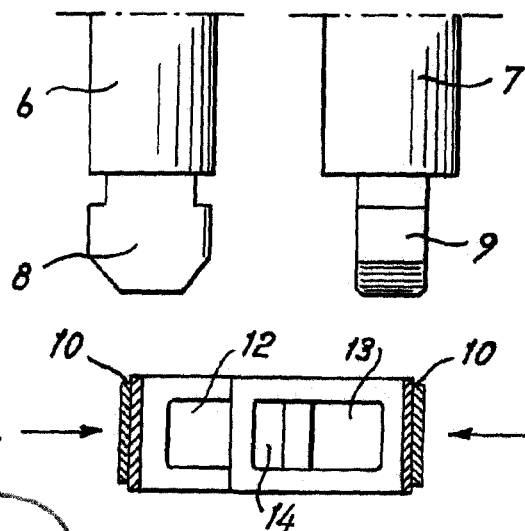


Fig. 3



Madrid, 25 JUN 1957  
Jaime Isern

p.p.