

14 JUN



• 60666

M O D E L O
D E
U T I L I D A D

a favor de Don CEFERINO CELLA QUIVENT y Don FRANCISCO MAS VINARDELL, de nacionalidad española, residentes en Barcelona, Pasaje Alió, 81, por "COJINETE ELASTICO PARA EL CONJUNTO DIRECCION-CAMBIO DE MARCHAS DE LOS VEHICULOS".

- . -

MEMORIA DESCRIPTIVA

La presente invención se refiere a un cojinete elástico utilizable en los conjuntos dirección-cambio de marchas de los vehículos, mediante el cual se consiguen varias e importantes ventajas de orden práctico, eliminándose completamente por absorción las vibraciones u oscilaciones que se presentan entre el eje de la dirección y el del cambio, las cuales determinan la deformación de los correspondientes orificios de la placa que acostumbra a montarse entre aquellos elementos para mantener su debida equidistancia.

5.

10.

Hasta la fecha no se había ideado ningún dispositivo



• 60666

que, además de resultar de fácil montaje y de poco coste de fabricación, proporcionara el efecto amortiguador deseado, necesario para evitar los inconvenientes apuntados.

- El cojinete de la invención reúne las condiciones precisas para cumplir una función eficiente en tal sentido,
5. caracterizándose el mismo por hallarse determinado por un taco de un material compacto y elástico-flexible, de preferencia una goma endurecida adecuada, el cual presenta en dos de sus caras opuestas sendos vaciados o entrantes de
10. sección apta para el asentamiento estable de los ejes de la dirección y del cambio de marchas, los cuales, independientemente de la placa o similar que normalmente poseen para su equidistancia, se ven protegidos contra cualquier deformación debido a absorber el aludido taco todas las
15. vibraciones, flexiones y esfuerzos que, proginados por el manejo del vehículo, dan lugar a deformaciones en los orificios de los elementos retenedores hasta ahora empleados.

- Para la mejor comprensión de la presente memoria descriptiva, se acompaña un dibujo en el que, tan sólo a
20. título de ejemplo, se representa un caso práctico de realización de un cojinete de las características indicadas.

- En dicho dibujo, la figura 1 es una vista del taco absorbente constitutivo del cojinete y la figura 2 corresponde a una vista de un conjunto dirección-cambio de marchas detado del referido cojinete.
- 25.

Esencialmente, este cojinete lo determina un taco compacto de material elástico-flexible -1-, tal como goma endurecida o similar, el cual poseen en dos de sus caras

• 60666



opuestas sendos entrantes o vaciados -2- y -3-, de perfil adecuado para adaptarse a los ejes -4- y -5-, que corresponden, respectivamente, a los mandos del cambio de marchas y de la dirección, los cuales, además de las palancas de maniobra -6- y -7-, propias del primero -4-, se hallan dotados de la placa usual separadora -8-, que obra de punto de apoyo del resorte -9- del eje -4-.

Dado que resulta insuficiente esta placa -8- para asegurar la equidistancia entre -4- y -5-, debido ello a la deformación que sufren los orificios que, para paso de -4- y -5-, posee aquella pieza -8-, como consecuencia de las vibraciones u oscilaciones que se acusan con el funcionamiento de estos mandos, entre los referidos ejes -4- y -5- se intercala el taco -1-, el cual merced a sus entrantes -2- y -3-, se adapta perfectamente a los perfiles de aquellos ejes, entre los que queda eficazmente retenido gracias a la propia elasticidad del material, que es tal que proporciona un completo amortiguamiento de todas las vibraciones y hace que la placa -8- se vea libre de los inconvenientes mecánicos antes apuntados.

Como se comprende, son notorias las ventajas que implica la adopción de este cojinete -1-, entre las que cabe citar:

- a) Se prescinde de resortes y demás elementos metálicos amortiguadores que, a causa de su propia constitución, son de vida relativamente corta;
- b) La colocación del cojinete -1- es muy simple, pues basta su intercalación para obtener el efecto absorben-

• 60666 14



te deseado; y

- c) La fabricación de esta pieza -1- no requiere especiales cuidados, toda vez que puede recurrir al moldeo de un taco de goma o material análogo en el que se le prevén los encajes convenientes para la adaptación sobre los ejes de la dirección y del cambio de marchas, tal como queda expuesto.
- 5.

- Serán independientes del objeto de la invención los materiales, formas y dimensiones del cojinete descrito, siempre que las variaciones que se introduzcan no afecten a su esencialidad.
- 10.

- . -

N O T A

Se reivindica como objeto del presente modelo de utilidad:

1. Cojinete elástico para el conjunto dirección-cambio de marchas de los vehículos, que se caracteriza esencialmente por el hecho de estar constituido por un taco compacto de material elástico-flexible adecuado, el cual presenta en dos de sus caras opuestas sendos entrantes de sección apropiada para ajustarse sobre los ejes de la dirección y del cambio, entre los cuales queda intercalado y fijado el indicado taco para obrar de amortiguador con vistas a absorber de una manera permanente y sin deforma-
- 15.
- 20.



14 JUN

ción las oscilaciones que se producen en ambos ejes, cuya equidistancia queda así asegurada.

2. Cojinete elástico para el conjunto dirección-cambio de marchas de los vehículos.

5. La presente memoria consta de cinco hojas foliadas, escritas a máquina por una sola cara.

Barcelona, a 14 de junio de 1957

Ceferino CELLA QUIVENT
Francisco MAS VINARDELL

p.a.

•60666

60.666



Fig. 1

60666

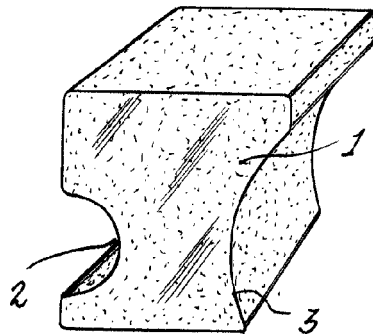
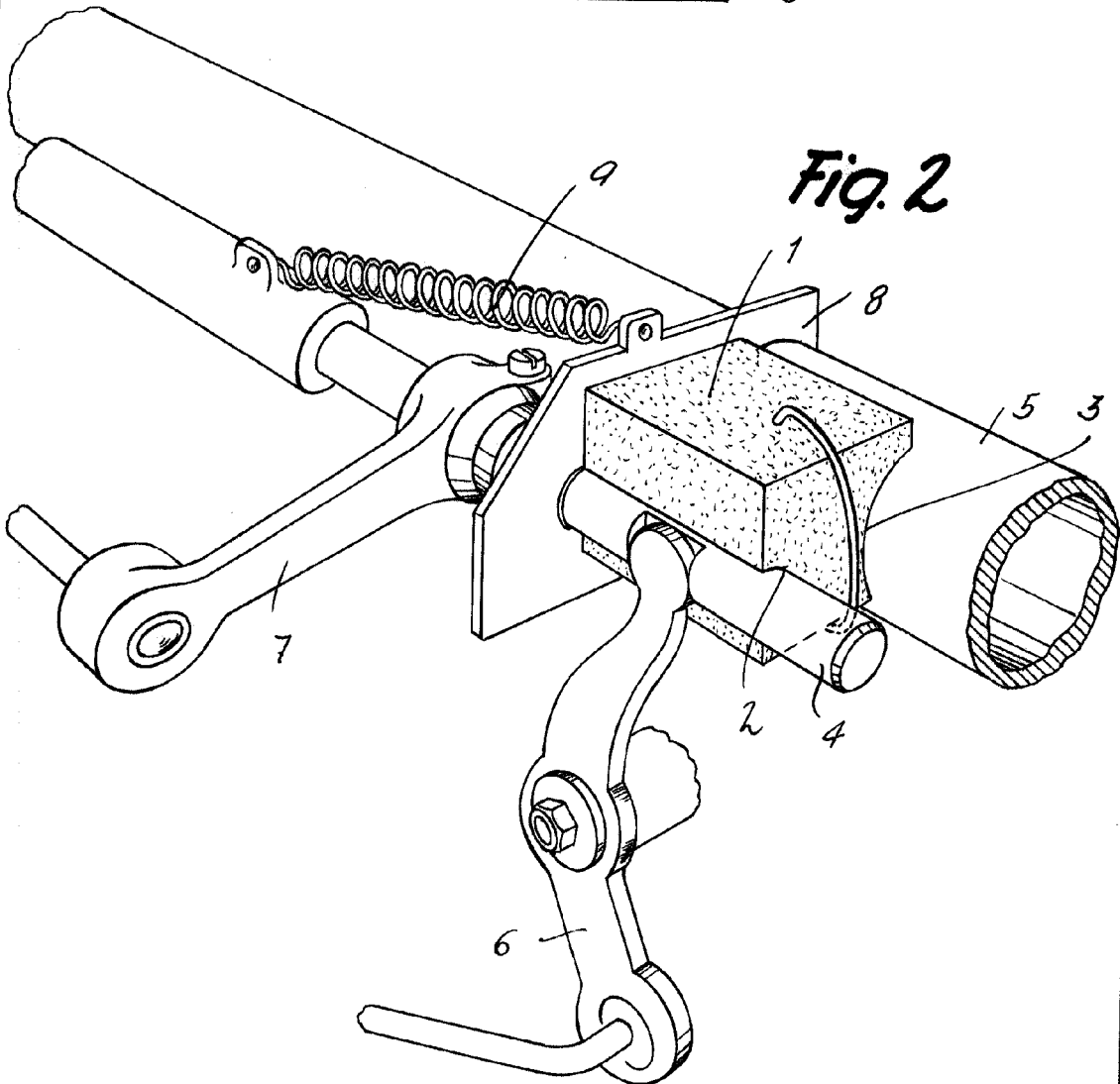


Fig. 2



Barcelona, 14 Junio 1957
Ceferino Cella Quivent
Francisco Mas VinardeLL
p.a.