



60828

MEMORIA DESCRIPTIVA

DE

MODELO DE UTILIDAD

EN

ESPAÑA

por veinte años

a favor de FRANCISCO FLOR HERNANDEZ Y CIA., S.L.

domiciliada -en VILLENA (Alicante) Calle Independen-
cia. nº 1

de nacionalidad - ESPAÑOLA.

por: "NUEVO CALZADO".

• 60628



La presente memoria se refiere como su enunciado indica, a una nueva forma para la fabricación de calzado en la que se ha incluido un elemento esencial para la perfecta unión entre el corte y la suela, obteniéndose una dolidez en el zapato, así como gran impermeabilidad que con los procedimientos utilizados hasta la fecha, no se logra.

Consta en esencia, el colocar bordeando todo el zapato en la unión entre corte y suela, una vira de goma, fundida y moldeada en ángulo, quedando una de sus caras por el exterior del calzado, mientras la otra queda entre corte y palmilla.

Las ventajas que esta nueva forma aportan, son las correspondientes en cuanto a solidez en el calzado y en cuanto a la impermeabilidad que esta vira de goma le dá al zapato.

A continuación se hará una detallada descripción del procedimiento preconizado con referencia a los planos que se acompañan en los que se representa.

En la fig. 1: Sección transversal de la vira.

En la fig. 2: Sección de un zapato en el proceso de fabricación.

En la fig. 3: Detalle de los elementos componentes del zapato y forma en que se ajustan.

Según el ejemplo de ejecución representado, esta forma de fabricación de calzado, consta de la realización sucesiva de las siguientes operaciones:

Sobre una horma (H) se coloca el corte (C) de forma que el reborde inferior sujete contra la citada horma, la plantilla (P) y sobre estos dos elementos,

• 60628



rebordeando todo el zapato, se coloca una vira (V)
de goma moldeada en ángulo, de forma que una de las
caras de este ángulo diedro que forma la vira, quede
sujetando el reborde del corte contra la plantilla, y
5 la cara restante del citado diedro, queda por el, ex-
terior dejando un reborde por todo el zapato que le re-
serva de la humedad que por este lugar pudiera intro-
ducirse en el mismo.

Sobre este conjunto de plantilla y vira de goma,
10 se sujeta la suela (S) que puede ser de cualquiera de
las materias que normalmente se utilizan en el calza-
do, crepé, goma, cuero, suela común u otro material
flexible apropiado.

La forma, materiales y dimensiones podrán ser
15 variables y en general cuanto sea accesorio o secunda-
rio siempre que no altere, cambie o modifique la esen-
cialidad del objeto que se describe.

Los términos en que queda redactada esta memoria
son ciertos y fiel reflejo del objeto descrito debién-
20 dose tomar con carácter amplio y nunca en forma limi-
tativa.

N O T A

Se reivindican como propios y nuevos para que
sean objeto de registro de un Modelo de Utilidad en
25 España, por veinte años, los puntos siguientes:

1.- Nuevo calzado, caracterizado por utilizarse
una vira de material elástico e impermeable, que re-
bordeando todo el zapato, sujeta el extremo inferior
del corte contra la palmilla, quedando esta vira en
30 ángulo diedro, con una cara en la parte inferior y la

60628



otra en el exterior del calzado, dándole mayor solidez e impermeabilizando el borde.

5 2.- Nuevo calzado, según la reivindicación 1, caracterizado porque posteriormente y sobre la palmilla se coloca la suela dejando perfectamente sujeta la vira de goma entre estos dos elementos.

3.- NUEVO CALZADO.

10 Todo conforme se describe en la memoria que antecede, se ilustra como ejemplo de ejecución en los planos unidos a ella y se reivindica en su Nota.

Esta memoria consta de cuatro hojas foliadas y escritas a máquina por una sola cara y una hoja de planos.

Madrid, 4 de Mayo de 1.957

FRANCISCO FLOR HERNANDEZ Y CIA, S. L.

P. A.

ERNESTO BOTELLA MONTOYA
P. P.

• 60628

FIG. 1

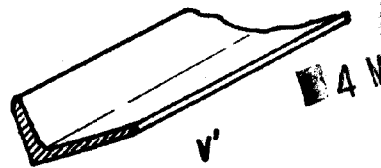


FIG. 2

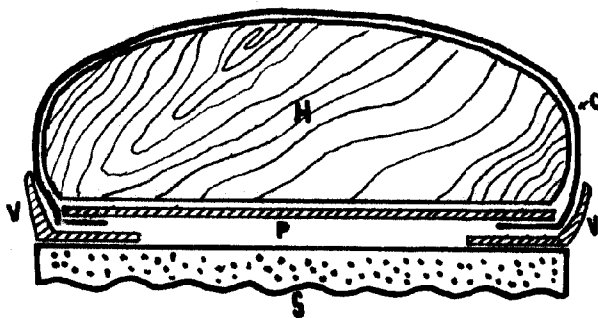
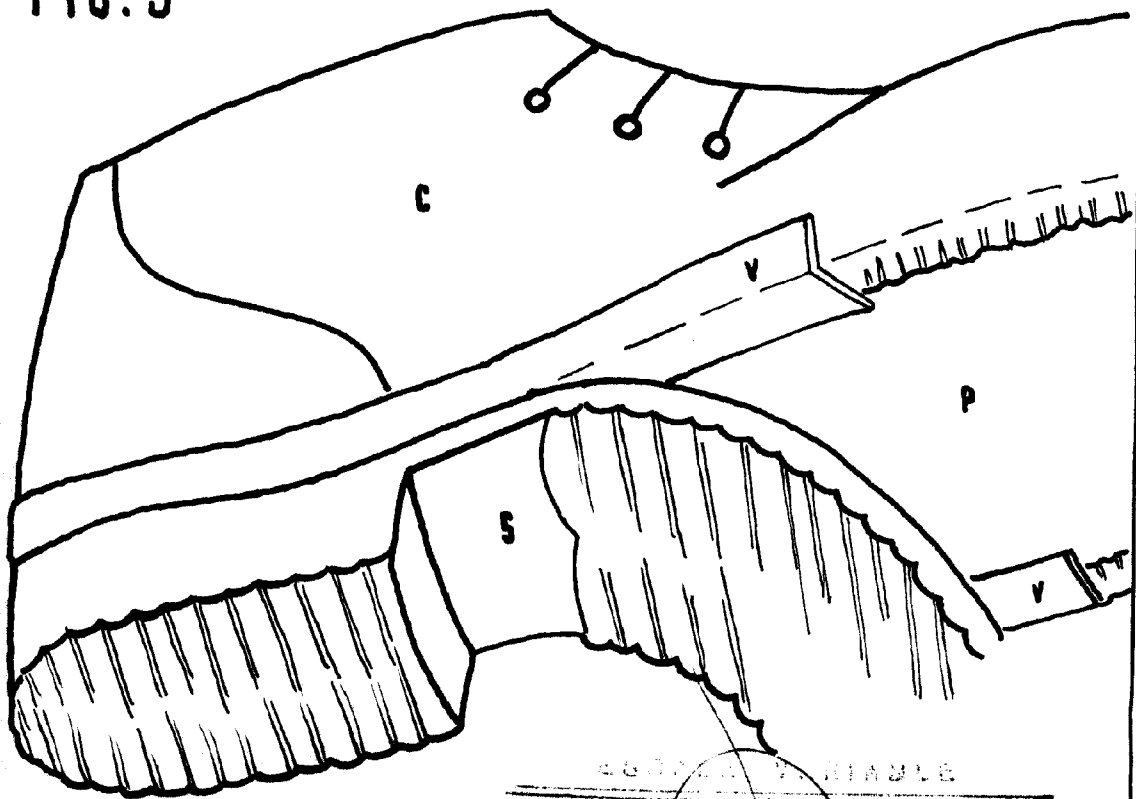


FIG. 3



CONFORME A LA LEY DE PATENTES DE 1901

Madrid a 4 de MAY. 1957 de 19

P. A.

ERNESTO BOTELLA MONTOYA

F. P.