



• 60209

**M O D E L O
D E
U T I L I D A D**

a favor de **EXCLUSIVAS INDUSTRIALES, S. A.**, entidad española, domiciliada en Barcelona, calle Roger de Flor, 84 por "VIA PARA TRENES DE JUGUETE".

- . -

MEMORIA DESCRIPTIVA

La presente invención se refiere a una vía para trenes de juguete, cuya constitución es extremadamente sencilla, y mediante la cual se consigue simplificar su construcción, así como permite el aislamiento eléctrico entre uno y otro rail.

5.

La vía de juguete objeto de la invención está constituida por una pieza base integrada por una serie de tiras transversales paralelas que por su cara vista presentan un grabado adecuado que imita a las traviesas, quedando dichas tiras transversales unidas formando un solo

10.

• 60209

18 MAY 6



- cuerpo y a un mismo nivel por otras dos longitudinales y paralelas entre sí, sobre las que asientan los dos raffles. Una serie de las piezas transversales presentan dos pares de uñas del propio material en las que queda trabado el rafi correspondiente, mientras que otras llevan practicados a cada lado de los raffles unos orificios destinados a dar pase a unos clavos o similares para la sujeción de la vía sobre el tablero o superficie de aplicación de la misma.
- 5.
10. Para la mejor comprensión de cuanto se indica en la presente memoria descriptiva, se acompaña un dibujo en el que, tan sólo a título de ejemplo, se representa un caso práctico de realización del objeto de la invención.
- En dicho dibujo, la figura 1 es una vista en planta superior de un tramo de vía según la invención; la figura 2 responde a una planta inferior, mientras que las figuras 3 y 4 son sendas vistas en sección longitudinal y transversal, respectivamente, de la propia vía.
- 15.
- La vía descrita está constituida en el aludido dibujo por una pieza base moldeada en material plástico adecuado, constituida por una serie de tiras transversales paralelas -1-, que simulan las traviesas de la vía, unidas por otras dos tiras -2-, mas estrechas que las primeras, dispuestas longitudinalmente y sobre las que asientan los raffles -3- retenidos sobre la pieza base merced a unos pares de uñas -4- que emergen de algunas de las traviesas -1- y del propio material. Finalmente, algunas de las traviesas -1- presentan unos orificios -5- a ambos lados de los raffles
- 20.
- 25.



para dar paso a los elementos de retención de la vía sobre el tablero en que se instale.

5. La perfecta estabilidad de la vía descrita se deriva de su pieza base constituida por las traviesas -1- y tiras longitudinales -2- moldeadas de una sola pieza de material aislante, con lo cual las piezas -1- pueden afectar exteriormente la forma de traviesas, mientras que las tiras longitudinales -2- quedan perfectamente ocultas por los raíles -3-, y se consigue la perfecta sensación de que dichos raíles -3- se apoyan solamente en las traviesas -1-, retenidos por los pares de uñas -4-, que imitan las tirafondos usuales.
- 10.

15. La instalación de la vía sobre un tablero adecuado se efectúa mediante clavos, o tornillos que atraviesan los orificios -5- previstos al efecto. Su retención y estabilidad queda de este modo perfectamente asegurada, con lo que el funcionamiento del tren y deslizamiento sobre las vías resulta mucho mas perfecto.

20. Serán independientes del objeto de la invención los materiales empleados en la construcción de los distintos elementos que la integran, formas y dimensiones de los mismos y cuantos detalles accesorios puedan presentarse, siempre y cuando no afecten a su esencialidad.

18 MAY



• 60209

NOTA

Se reivindica como objeto del presente modelo de utilidad:

1. Vía para trenes de juguete, que se caracteriza esencialmente por el hecho de estar constituida por una pieza base formada por una serie de tiras transversales paralelas, a modo de traviesas, unidas por unas tiras longitudinales más estrechas y también paralelas entre sí, de material aislante que forman un solo cuerpo con las primeras y están situadas al mismo nivel, sobre las que se apoyan los raíles, retenidos sobre la pieza base por medio de unos pares de uñas que emergen de unas de las traviesas y de su propio material.

2. Vía para trenes de juguete.

- La presente memoria consta de cuatro hojas foliadas, escritas a máquina por una sola cara.

Barcelona, a 18 de mayo de 1957

EXCLUSIVAS INDUSTRIALES, S. A.

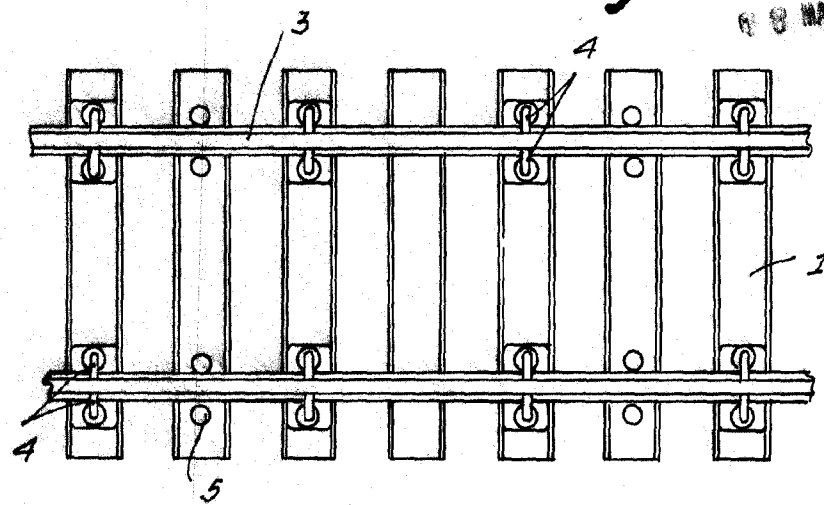
p.a.

L. PONTI

P. P.



Fig. 1



• 60209

Fig. 2

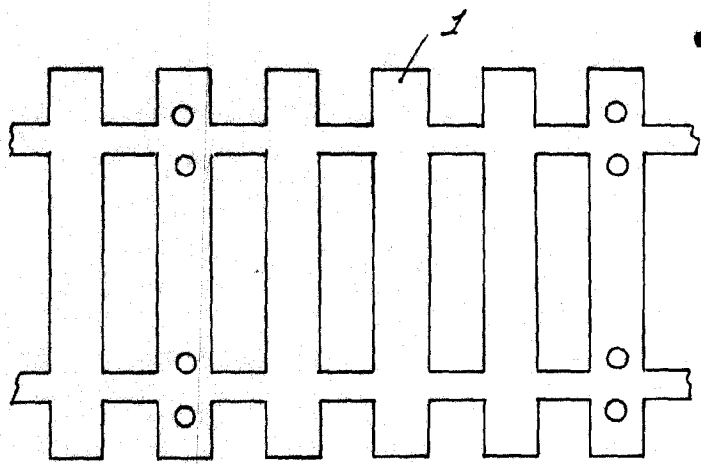


Fig. 3

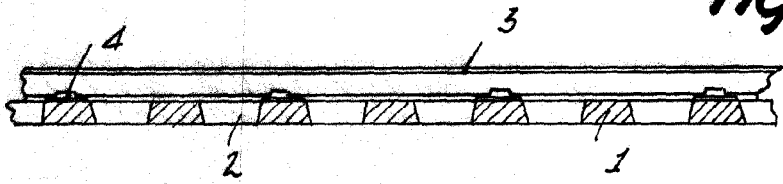
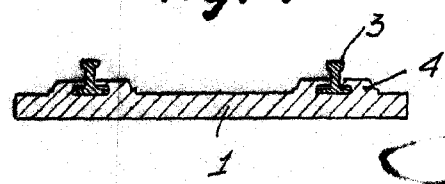


Fig. 4



Barcelona, 18 Mayo 1957

p.a.

V. PONTI