

12.

25 MAY.



• 60192

Memoria Descriptiva

para

un Modelo de Utilidad por veinte años,

a favor de

doña María Isabel García González

-nacionalidad española-

residente en

Madrid - Modesto Lafuente, 53

por:

Broche hebilla para cinturones y análogos.

.....

Bat.



25 MA

• 60192

El presente modelo de utilidad se refiere a un broche hebilla para cinturones y análogos, que permite presentar montados en él simultáneamente varias tiras de distintos colores o disposiciones, que constituyen cinturones, pulseras, abrazaderas o cualquier otro elemento análogo, de cuyas piezas iguales se alojará en cada caso la que se estime pertinente para ser utilizada.

Es decir, tal broche hebilla tiene las ventajas de que sirve indistintamente para varios elementos iguales, con la consiguiente economía y de que permite presentarlos y venderlos todos juntos montados en el broche hebilla.

El broche hebilla que se reivindica está constituido por una hebilla rectangular, que lleva uno de sus lados menores interrumpido, para presentar dos botones semi-esféricos, sobre bases exagonales paralelas al plano de la hebilla, la cual tiene en su parte central un travesaño, con un ensanchamiento cuadrangular, que se prolonga perpendicularmente a dicho plano, formando un pitón, rematado por una cabeza esférica y destinada a introducirse en el orificio de la correa o cinta que constituye el cinturón, pulsera o elemento al que se aplique el broche.

Una característica del broche es que el referido pitón tiene la altura suficiente para recibir varias tiras o cintas, de acuerdo con la segunda de sus ventajas antes indicada.

25 M.
32.



• 60192

5 Tal disposición puede realizarse de las formas, tamaños y materiales que se juzguen adecuados para la aplicación concreta de que se trate, sin que tales variaciones, así como las que puedan hacerse en detalles de presentación u organización afecten a la esencialidad reivindicada, por lo que los broches hebillas que dentro de la idea general reseñada se fabriquen con cualquiera de esas modificaciones, no serán sino variantes igualmente comprendidas y protegidas por el presente registro.

10 En esta idea, las adjuntas figuras corresponden únicamente a una forma de ejecución, sin carácter alguno limitativo, que se presenta a título de ejemplo de realización, para concretar cuanto se dice en esta memoria descriptiva.

15 Las figuras 1ª y 2ª, respectivamente en vista por la parte anterior y perfil por la superior, muestran un broche hebilla establecido de acuerdo con el modelo que se reivindica.

Las figuras 3ª y 4ª, en análoga representación, corresponden a los extremos de la tira o cinta que se fija en el broche.

20 La figura 5ª muestra la colocación de una de las tiras en el broche.

La figura 6ª presenta la vista por la parte superior del mencionado montaje.

25 Las figuras 7ª y 8ª ilustran, de modo análogo que las 5ª y 6ª, la colocación de varias tiras superpuestas.

Con referencia a dichas figuras y a los números que sobre ellas designan las partes y detalles de los elementos

4.

25 MAY



• 60192

representados, que interesan a los fines de esta memoria, la descripción del broche que se reivindica es como sigue:

Está constituido por la hebilla -1- rectangular, de esquina -2- redondeadas, que se interrumpe en uno de sus lados menores para presentar los botones semi-esféricos -3-, sobre las bases exagonales -4-.

Tiene en su parte central el travesaño -5-, con el ensanchamiento cuadrangular -6-, que se prolonga perpendicularmente al plano de la hebilla en el pitón -7-, de cabeza esférica -8-.

Por la hebilla se pasan los dos extremos -9- y -10- del cinturón o análogo, cuyas respectivas puntas se indican en -11- y -12-, y que se fijan en la hebilla en uno de los orificios -13-, que entra en el pitón -7- según el diámetro del contorno a abarcar.

El broche hebilla como se ha indicado, permite colocar varias tiras distintas 14, 15 y 16, como se aprecia en las figuras 7ª y 8ª, para presentar el conjunto de cinturones, pulseras o elementos que se vendan juntos, constituyendo un juego.

.....



N O T A • 60192

Este registro consta de las siguientes reivindicaciones:

5 1ª.- Broche hebilla para cinturones y análogos, caracterizado porque está constituido por una hebilla rectangular, que tiene uno de sus lados menores interrumpido, para presentar dos botones semi-esféricos, sobre bases poligonales paralelas al plano de la hebilla, la cual lleva en su parte central un travesaño, con un ensanchamiento cuadrangular, que se prolonga perpendicularmente a dicho plano, formando un pitón, de longitud adecuada para recibir varias tiras iguales, introducidas en uno de sus orificios de sujeción, y rematado por una cabeza esférica.

15 2ª.- Broche hebilla para cinturones y análogos. Según se describe y reivindica en esta memoria descriptiva.

Se detalla e ilustra con los planos que a la misma se acompañan.

20 Y que consta de cinco hojas, foliadas y escritas a máquina por una sola de sus caras.

Madrid, a 25 Mayo 1957.

[Handwritten signature]

60192



FIG-1

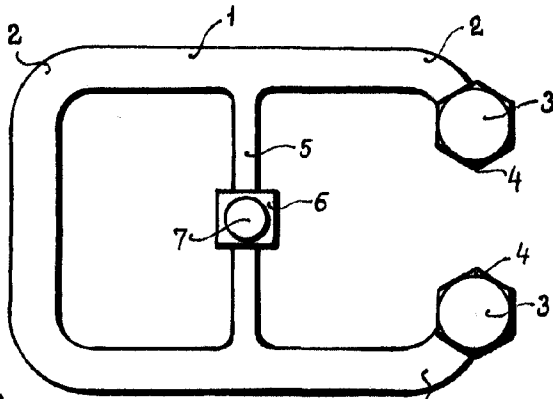


FIG-3

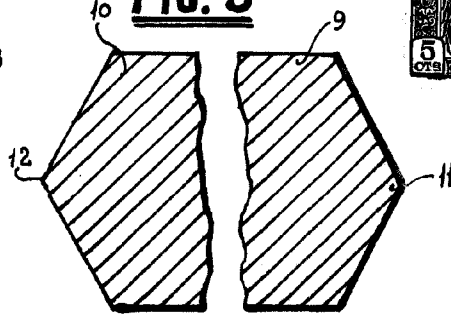


FIG-2

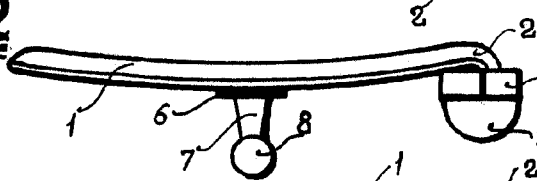


FIG-4

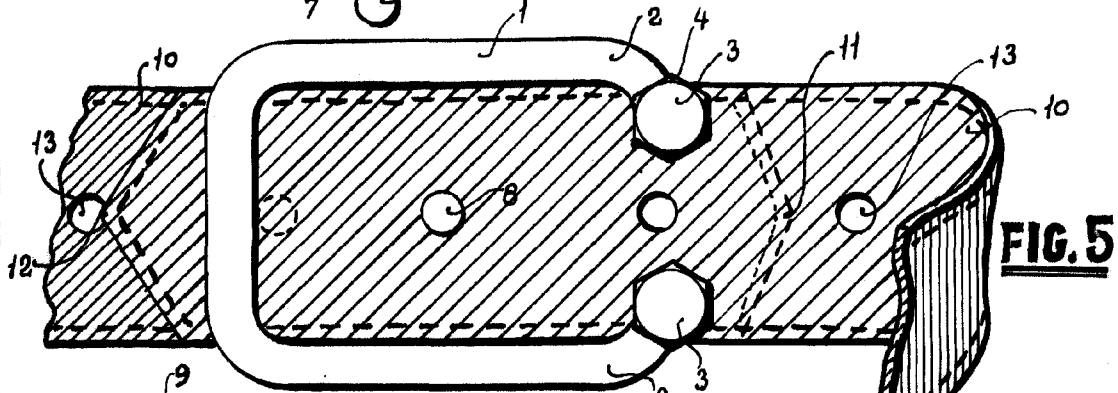
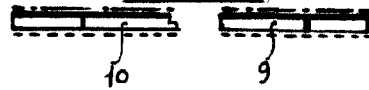


FIG.5

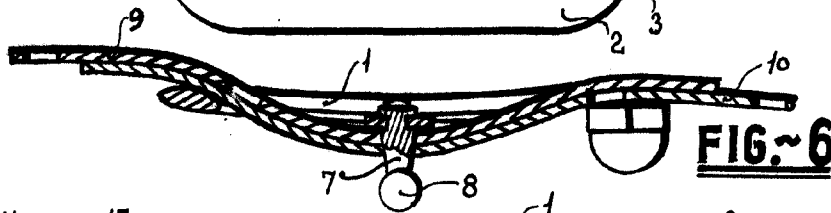


FIG-6

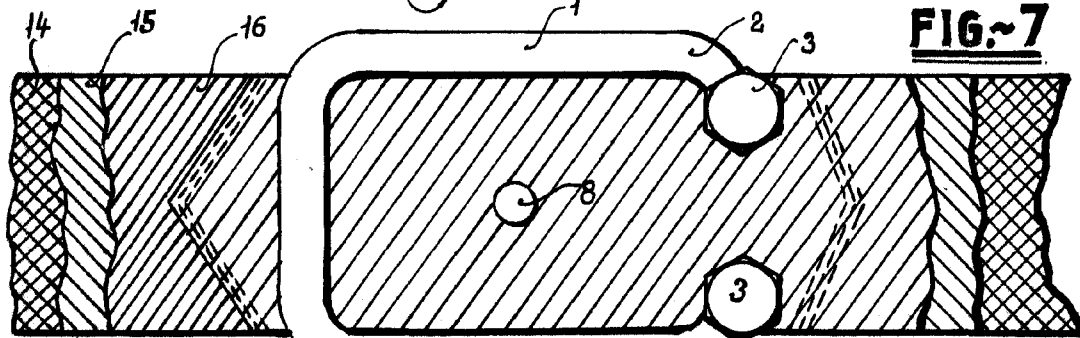


FIG-7

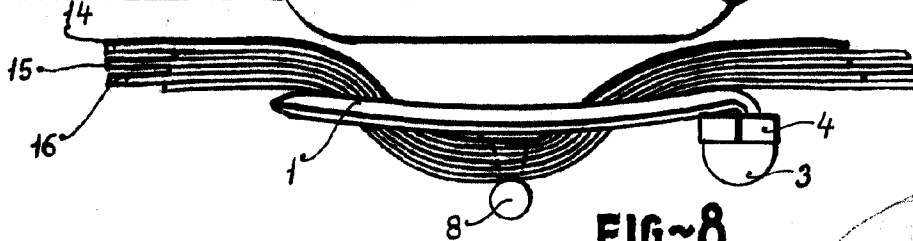


FIG-8

Clavel