



MODELO DE UTILIDAD

• 59920

MEMORIA DESCRIPTIVA

sobre:

"UN JUGUETE IMITADOR DEL VUELO Y VOZ DE UN AVE".

Solicitantes: Don HANSHELMUT ENGELS,  
de nacionalidad alemana, residente en  
BARCELONA, Calle San Mario, 26, y

Don SALVADOR MARTOS MARTINEZ,  
de nacionalidad española, residente en  
BARCELONA, Calle Trafalgar, 4.

-----

Constituye el objeto de la presente solicitud un juguete imitador del vuelo y voz de un ave, cotorra por ejemplo, que a la vez puede servir de artículo de regalo para propaganda comercial.

5           En su esencia se caracteriza este juguete porque comporta un palo de sujeción, en uno de los extremos del cual, rematado por un taco, va fijado un trozo de un muelle plano que establece la conexión entre dicho palo y una varilla alineada con él, la que en su extremo libre lleva encajada  
10 una figura plana representativa de un ave, provista de alas libres sujetas únicamente en la zona de su arranque, todo ello dispuesto de modo que al mover ligeramente el



• 59920

palo de sujeción hacia adelante y hacia atrás, la varilla mencionada con la figura de ave encajada en ella, efectúa una fuerte oscilación en el citado muelle, con lo que las alas de dicha figura de ave se pliegan y despliegan alternativamente por efecto del aire, dando la sensación de vuelo y, al propio tiempo, el muelle produce un chasquido semejante a la voz de un ave.

Al objeto de lograr que el citado muelle produzca el chasquido deseado, el mismo está provisto en su zona central, de manera en sí conocida, de una porción circular ligeramente hundida, que durante los movimientos oscilatorios cambia bruscamente de cóncava a convexa y viceversa con el consiguiente ruido.

La varilla oscilante que lleva encajada la figura de ave puede estar provista en su cara frontal de un disco destinado a contener inscripciones, por ejemplo cuando el juguete se desee utilizar como artículo de regalo para fines de propaganda comercial.

En el dibujo adjunto se ilustra a título de ejemplo no limitativo una forma de realización del juguete de que se trata, mostrando:

- La Fig. 1 una vista de perfil;
- la Fig. 2 una vista frontal;
- la Fig. 3 una vista desde arriba; y
- la Fig. 4 un detalle en vista frontal y escala ampliada.

El juguete representado comporta un palo de sujeción 1, rematado en su extremo superior por un taco 1' en el que va fijado un trozo de un muelle plano 2 que establece la



3 - M

599 20

conexión entre el palo 1 y una varilla 3 alineada con él, la que en su extremo libre lleva encajada una figura plana 4 representativa de un ave, provista de alas libres 5, por ejemplo de papel, sujetas únicamente en la zona de su arran-  
5 que 6. El muelle 2 está provisto en su zona central de una porción ligeramente hundida 7, y la varilla 3 lleva adherido en su cara frontal un disco 8, adaptado por ejemplo para contener inscripciones de propaganda.

Cuando el juguete descrito se sujeta con la mano por  
10 el palo 1 y se mueve a éste ligeramente hacia adelante y hacia atrás, la varilla 3 con la figura de ave 4 encajada en ella, efectúa una fuerte oscilación en el muelle 2, lo que da lugar a que las alas 5 de dicha figura de ave se plieguen y desplieguen alternativamente por efecto del  
15 aire, dando la sensación de vuelo, y a que el muelle 2 produzca un chasquido semejante a la voz de un ave como consecuencia del brusco cambio continuo de cóncava a convexa y viceversa que efectúa la porción circular hundida  
20 7. En la Fig. 3 se ilustran esquemáticamente en líneas de trazos las alas 5 en la posición que adoptan al iniciarse el movimiento de retroceso de la figura de ave 4.

Se hace constar que todo cuanto no altere, cambie o modifique lo esencial del invento puede quedar sometido a variaciones de detalle.

25

N O T A .

El Modelo de Utilidad que se solicita recae sobre las siguientes reivindicaciones:

1ª.- Un juguete imitador del vuelo y voz de un ave,



59920

caracterizado porque comporta un palo de sujeción (1), en uno de los extremos del cual, rematado por un taco (1'), va fijado un trozo de un muelle plano (2) que establece la conexión entre dicho palo y una varilla (3) alineada con él, la que en su extremo libre lleva encajada una figura plana representativa de un ave (4), provista de alas libres (5) sujetas únicamente en la zona de su arranque (6), todo ello dispuesto de modo que al mover ligeramente el palo de sujeción (1) hacia adelante y hacia atrás, la varilla mencionada (3) con la figura de ave (4) encajada en ella, efectúa una fuerte oscilación en el citado muelle, con lo que las alas (5) de dicha figura de ave se pliegan y despliegan alternativamente por efecto del aire, dando la sensación de vuelo y, al propio tiempo, el muelle (2) produce un chasquido semejante a la voz de un ave.

2ª.- UN JUGUETE IMITADOR DEL VUELO Y VOZ DE UN AVE, tal y como queda descrito y reivindicado en la presente memoria que consta de cuatro hojas mecanografiadas por una sola cara y de una lámina de dibujos.

BARCELONA, 3 de Mayo de 1957.

HANSHELMUT ENGELS y  
 SALVADOR MARTOS MARTINEZ  
 P.P.  
 J. GOMEZ-ACEBO Y MODELO  
 P.P.

ESCALA VARIABLE.

599 20

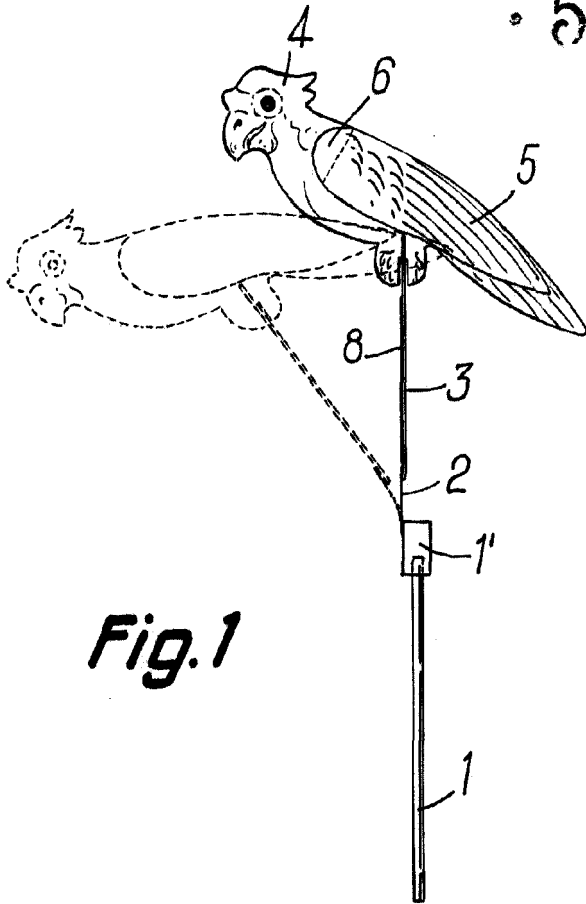


Fig. 1

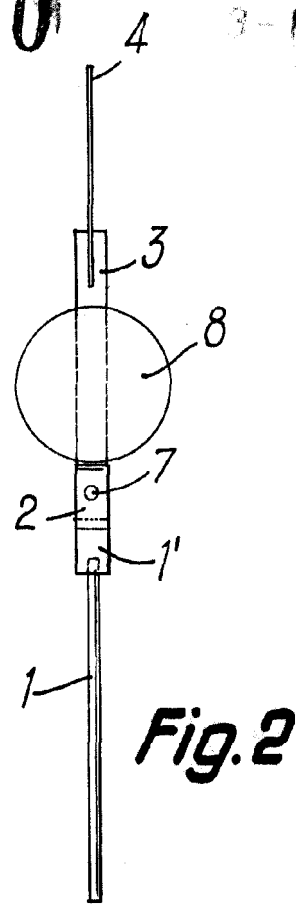


Fig. 2

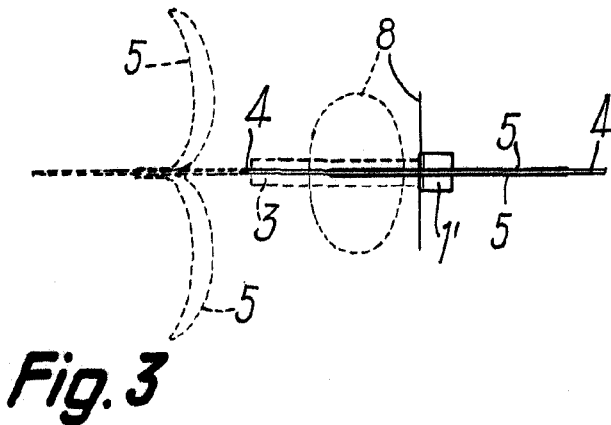
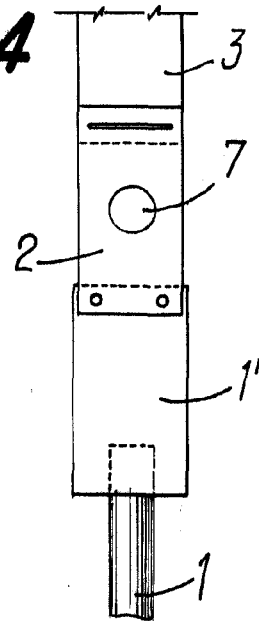


Fig. 3

Fig. 4



Barcelona, 3 de Mayo de 1957.

HANSHELMUT ENGELS y  
SALVADOR MARTOS MARTINEZ  
P.P. GÓMEZ ACEBO Y MODEI

*[Handwritten signature]*