

59808

- 3



Con la presente solicitud se trata de proteger un nuevo racor para unión de tuberías de conducción de agua, preferentemente en las de bajada para inodoros.

Todas las piezas que integran el racor que nos ocu-

5.- pa son fabricadas en material de goma, dando gran resultado sobre los que actualmente se conocen, ya que no es desvirtuado por el líquido, no dando lugar a oxidaciones, fenómeno este tan particular en toda clase de racores metálicos.

10.- Los tamaños en que se fabrica el racor es completamente variable ya que se ajustará a las exigencias de fabricación.

Para mejor comprensión de la descripción que sigue, se adjuntan dibujos a los cuales se hace constante refe-

15.- rencia a lo largo de la misma, siempre a título de ejemplo no limitativo.

La Figura 1ª, es una vista en alzado y en planta del tubo roscado que constituye el racor.

20.- La Figura 2ª, es una vista en alzado y en planta de una de las tuercas que constituyen el racor, la cual se presenta roscada interiormente en toda su extensión.

25.- La Figura 3ª, es otra vista igualmente en alzado y en planta de la otra tuerca, que también es roscada interiormente, excepto su final, donde lleva una pestaña interior que sirve de tope de cierre con el tubo que une.

La Figura 4ª, es una vista en alzado del racor aco-

59808



plado en su punto de aplique, lo cual se puede apreciar claramente, detallándose todo el conjunto que lo constituye.

5.- Consiste la presente invención en un nuevo racor de goma para unión de tuberías, caracterizado porque está constituido por un tubo de goma roscado (1) exteriormente, el cual lleva una arandela fija (2) de idéntico material, siendo situada dicha arandela como tope al tubo al cual se acopla, así como al tabique o pared que le sirve de apoyo de sujeción.

10.- Asimismo, ha sido dotado de una tuerca roscada inferiormente (3), en toda su extensión, la cual presenta unos salientes (4) para su apriete así como una base (5), la cual tiene como misión el fijar el tubo roscado (1) mediante roscado a presión. Esta tuerca descrita se fabrica igualmente en material de goma.

15.- También ha sido dispuesta una segunda tuerca (6) fabricada igualmente en material de goma y roscada interiormente excepto su final el cual presenta una pestaña (7) que sirve de tope de cierre con el tubo que se une, produciéndose el cierre hermético mediante el roscado de la misma a presión.

20.- En la Fig. 4ª, la cual representa una vista en alzado y en corte del racor acoplada al inodoro, podemos apreciar claramente su colocación y disposición

25.- en la cual y en la parte superior del tubo (1) se detalla el acoplamiento del tubo sifón (8) que hace tope en la arandela (2) e inmediatamente debajo la pa-



red del depósito (9), llevando a continuación la tuerca (3) que presiona el citado depósito -su pared- entre la susodicha arandela (2) y dicha tuerca verificándose el cierre hermético, Seguidamente se aplica en el tubo roscado (1) la otra tuerca (6) en la que se dispone y en su pestaña (7) un tubo (10) mediante el cual se realiza el empalme a la tubería de bajada de agua, lográndose su ajuste igualmente por la referida tuerca (6).

5.- Las ventajas de la presente invención, se deducen de lo anteriormente expuesto.

10.- Si bien la forma de ejecución aquí descrita constituye aplicación preferente de la presente invención podrán introducirse modificaciones de forma y de detalle sin que por ello varíe la esencialidad de la misma, la cual se reivindica en la siguiente

N O T A

En resumen; la presente patente de Modelo de Utilidad recaerá sobre las siguientes reivindicaciones:

1ª.- Nuevo racor de goma para unión de tuberías, caracterizado por que está constituido por un tubo de goma resacado exteriormente el cual lleva una arandela fija de idéntico material y solidaria al mismo, siendo situada dicha arandela como tope al tubo al cual se acopla así como a la pared del depósito.

25.- 2ª.- Nuevo racor, según la reivindicación anterior, caracterizado por que , ha sido dotado de una tuerca roscada interiormente en toda su extensión, la cual presenta unos salientes para su apriete así

59808



como una base, teniendo dicha tuerca la misión de fijar el tubo roscado mediante roscado a presión, siendo fabricada la misma en material de goma.

- 3ª.- Nuevo racor según las reivindicaciones anteriores, caracterizado por que se dispone una segunda tuerca igualmente de material de goma la cual es roscada interiormente excepto en su final el cual presenta una pestaña que sirve de tope de cierre con el tubo a que se une, verificándose el cierre hermético mediante el roscado de la misma a presión.
- 5.-
- 10.-

4ª.- "NUEVO RACOR DE GOMA PARA UNION DE TUBERIAS"

Según se describe en la presente memoria que consta de cinco hojas escritas a máquina y dibujos.

Madrid, 3 MAY. 1957

Francisco Javier Plaza
P. P.

Fig. 2

59808

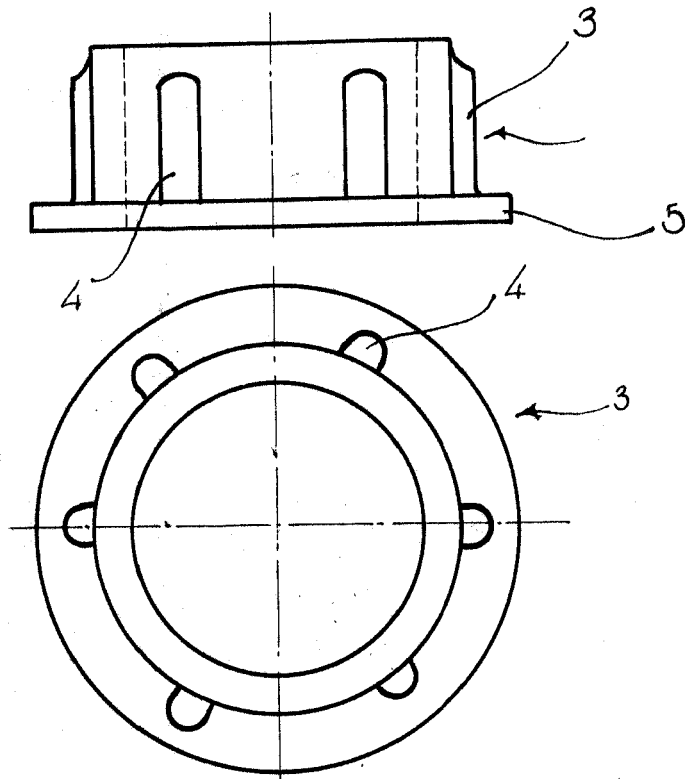
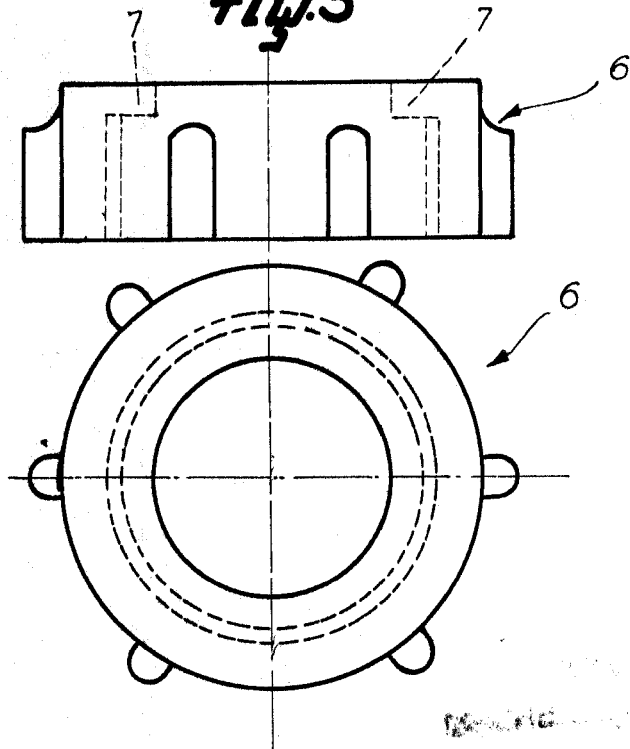


Fig. 3

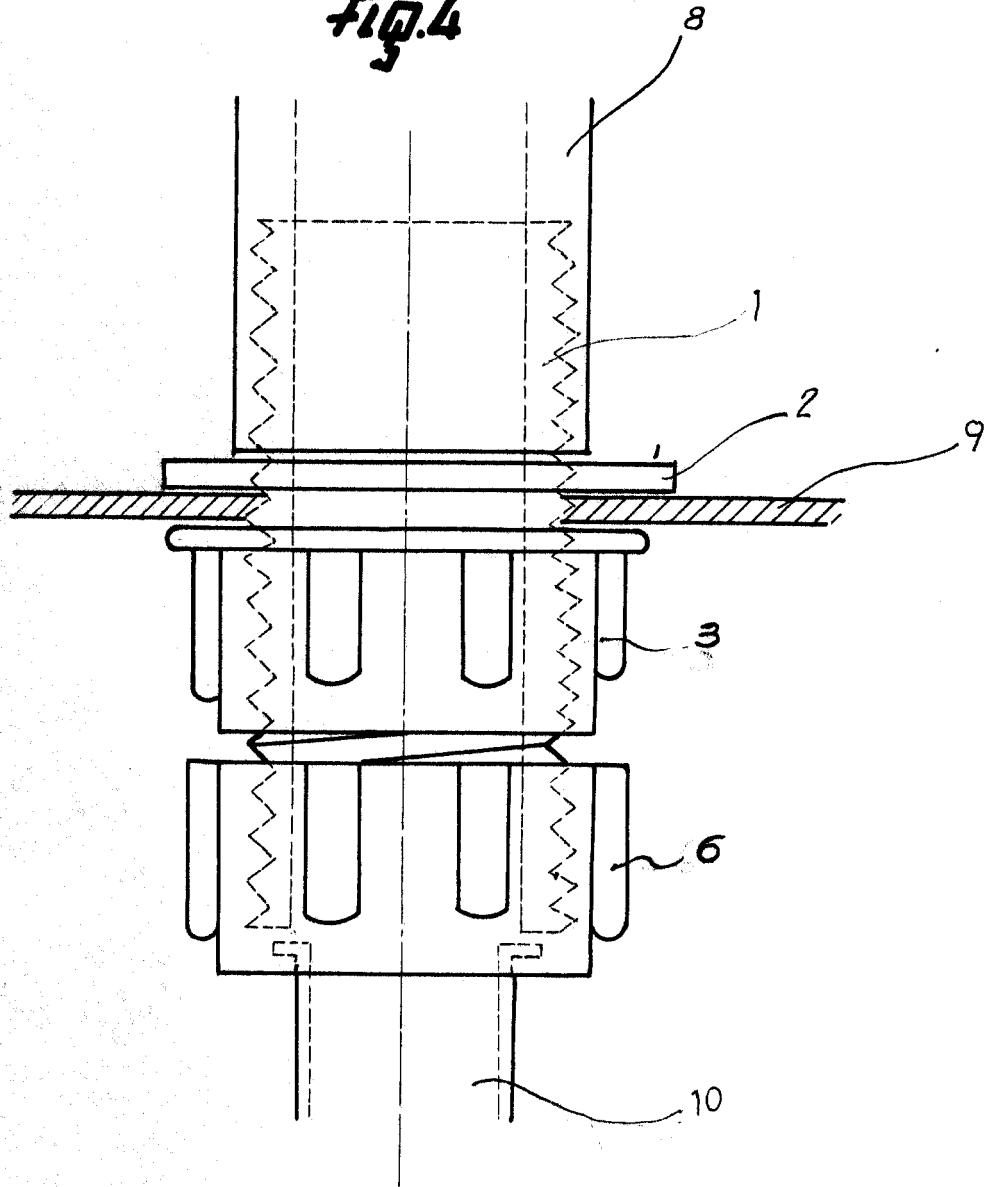


MAY 1957

59808



Fig.4



COLECCION MARCABLE
de 19
de 19
de 19
[Handwritten signature]