

59759

• 59759



MODELO DE UTILIDAD

que, por veinte años, se solicita como propio y nuevo, a favor de la entidad española INDUSTRIAS KUBI, S.R.C., domiciliada en Eibar (Guipuzcoa), y que ha de recaer sobre:

” UN TORNILLO DE SEGURIDAD ”

=====

Memoria descriptiva.

-o-o-o-o-o-o-o-o-o-o-

El presente registro de Modelo de Utilidad, tiene por objeto garantizar la explotación exclusiva, en todo en Territorio Nacional, Colonias y Protectorado de Marruecos, de un tornillo de seguridad.

5. Es del dominio público que los tornillos conocidos hasta la fecha que trabajan de una manera continua durante más o menos tiempo, y los que realizan permanentemente trabajos de fuerte presión, se ven forzados a ceder por



10. sus roscas, y se quebrantan ó aflojan dando lugar a faltas de rendimientos, averías e irregularidades en las máquinas ó construcciones de que forman parte, y creando también peligros para las personas que utilicen ó manejen dichas máquinas ó mecanismos.

15. mediante la adopción de este nuevo tornillo quedan evitados todos estos peligros.

Este nuevo modelo, consta de dos cuerpos generales a saber:

20. 1) cuerpo tornillo general y 2) el cuerpo ó espiga interior que mediante su presión deja siempre bien fijada y con completa seguridad a tornillo general.

FIGURA I.- Representa al cuerpo general, observando en su interior la colocación de la espiga.

FIGURA II.- Representa el cuerpo ó espiga interior, comprobándose su boca de caras y su extremidad cónica.

25. 1.- Cuerpo general ó tornillo general.
2.- Espiga interior.
3.- Parte espiga roscada del cuerpo general -1-.
4.- Extremidad cónica de la espiga interior.
5.- Cuerpo de la espiga.
30. 6.- Boca de caras de la espiga.
7.- Cortes para la flexibilidad de la extremidad cónica.

FUNCIONAMIENTO.-

35. Para su funcionamiento, se introduce en primer lugar, bien conjuntamente todo el dispositivo ó bien solamente la parte del cuerpo general -1- en el lugar deseado haciéndolo la misma en rosca por el cuerpo -3-, una vez llegado al tope deseado, y por medio de una manilla bien sea exagonal, cuadrada etc., según las caras interiores que lleve la boca

40. -2- de la espiga interior, presionamos a la misma el cual



va deslizándose en rosca por el interior del tornillo general -1- hasta que la parte superior de la extremidad cónica de esta espiga presione fuertemente por su parte interior al tornillo general -1- quedando dicho esfuerzo concentrado sobre la rosca exterior de dicho tornillo general mediante la cual queda la misma completamente sujeta a una verdadera presión sobre la pieza a la cual se ha adoptado el tornillo, dejándolo con una completa seguridad de amarre é imposibilitado a ceder en ningún momento.

45. Se hace constar que el cambio de formas, dimensiones, material en que se ha construido y disposición de sus elementos, puede ser variable y por lo tanto, cualquier variación introducida, se considerará comprendida en el presente registro de Modelo de Utilidad, cuyos términos, deben ser tomados con caracter amplio y nunca en sentido ó forma limitativa.



NOTA DE REIVINDICACIONES.

60. -o-o-o-o-o-o-o-o-o-o-

Se reivindica como de porpia y nueva, a favor de la entidad española Industrias HUBI, S.R.C. domiciliada en Eibar (Guipuzcoa), por los extremos siguientes:

65. PRIMERO.- Por un tornillo de seguridad, caracterizado porque se compone de dos cuerpos generales, tornillo exterior y espiga interior.

70. SEGUNDO.- Por un tornillo de seguridad, según la reivindicación anterior, caracterizado porque la espiga interior va adherida al tornillo general exterior por medio de rosca en su interior.



75. TERCERO.- Por un tornillo de seguridad, según las reivindicaciones anteriores, caracterizado porque la espiga interior lleva en su parte de la cabeza una boca con caras planas para presionar sobre él con una manilla y en su parte extrema opuesta una terminación cónica.

80. CUARTO.- Por un tornillo de seguridad, según las reivindicaciones anteriores, caracterizado porque la seguridad queda concentrada en la presión que ejerce la parte cónica de la espiga interior sobre la cara interior del tornillo general, reflejada en su rosca exterior mediante la cual el tornillo general queda completamente sujeta a la pieza deseada sin peligro de que pueda ceder ó aflojarse.

85. QUINTO.- Por "UN TORNILLO DE SEGURIDAD"
Tal y como queda descrito en la presente Memoria descriptiva, la cual consta de cuatro hojas foliadas y mecanografiada por una sola cara, a la que se la une otra de planos, en forma y tamaño reglamentario, para la mejor comprensión del invento.

90. Madrid, treinta de Abril de mil novecientos cincuenta y siete.

P.A. de INDUSTRIAS RUBI, S.R.C.

M. Rodríguez Rivas,

P.P.

94.-

59759



ESCALA VARIABLE

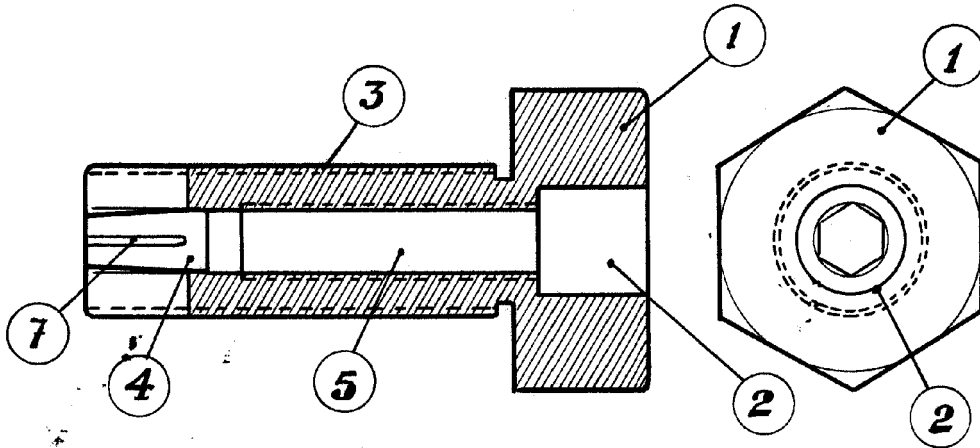


Fig. 1

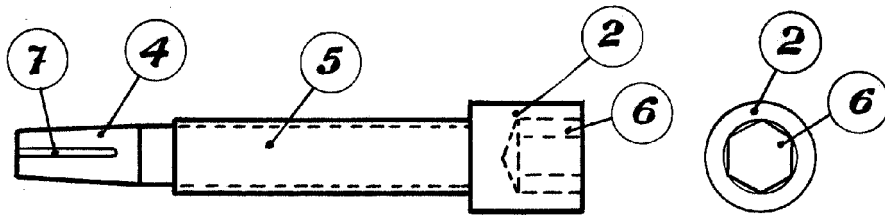


Fig. 2

30 ABR 1957

R. RODRIGUEZ DE RIVERA
P. P.

Rivera