



• 59680

MEMORIA DESCRIPTIVA

que se acompaña a una solicitud de Modelo de Utilidad, por veinte años, para España y sus Posesiones, por BOTA DE PARACAIDISTA, PERFECCIONADA, a favor de don Alberto López Feliu, de nacionalidad española, residente en Madrid, Calle de Atocha nº 26;

-----

Hasta la fecha presenta, las botas que se destinaban al uso de paracaidistas, no ofrecían ninguna particularidad esencial que las diferenciase del resto de calzado destinado a fines tales como miliyares, alpinismo, etc.; es decir, que se venían realizando esta clase de botas, a la manera clásica, dotándolas de la resistencia necesaria.

Las experiencias realizadas con motivo de la toma de tierra de un individuo dotado de paracaídas, nos han señalado que, pese a un gran entrenamiento, el contacto con la tierra no siempre se toma en la forma deseada; el paracaidista suele ser arrastrado un breve trozo de terreno, y por ser el suelo desigual, dotado de ramas, raíces, piedras, etc., es fácil que el borde interior del tacón de una bota, se enganche en cualquiera de estos obstáculos, produciendo un frenaje indebido que puede lesionar al paracaidista e incluso ser motivo de una fractura de pierna.

• 59680 24



Este inconveniente intentó soslayarse previendo una bota de suela plana; pero entonces, el asiento del pié sobre una base plana, era perjudicial para la marcha del usuario, por lo que se abandonó este tipo de bota.

El presente modelo de utilidad, subsana los dos inconvenientes citados, alprever una bota para uso de paracaidistas especialmente, dotada de suela de planta plana, pero que por la parte interior, presenta la forma conveniente, merced a variantes de nivel, para que el pie quede asentado en la misma, como si tuviese tacón.

Con el fin de ilustrar la presente descriptiva, se acompaña una hoja de planos, en la que se representa una ejecución de la invención, tomada a título de ejemplo meramente ejecutivo, pues se comprenderá que, dentro del espíritu de la invención, caben diversas variantes de realización material. En dicha hoja,

La fig. 1 es una vista lateral del pié de la bota.

La fig. 2 es una sección lateral de dicho pié.

Según la invención, se ha dispuesto una bota, que prescindiendo de su caña (1), presenta un pie montado sobre una suela (3) de material, cubierta por su parte inferior por una cubierta gruesa de goma (2); la cual, en la parte posterior es más gruesa que en la parte delantera, grosor que va perdiendo suavemente en forma de declive, hasta llegar a la planta propiamente dicha, en que mantiene su grosor por un igual.

La parte inferior de esta cubierta de goma (4) es totalmente plana, aunque esté dotada de cualquier relieve antideslizante.

Esta disposición permite que exista una diferencia

• 59680

24



50 de planos de nivel (5) en el interior de la bota, en virtud de la cual, el pié tiene la parte de su talón apoyada en el punto más alto, y, descendiendo, permite que la planta se apoye en el punto más bajo del interior de la bota, es decir, que queda acoplado cual si existiese un tacón.

55 Finalmente, se hace constar que el presente modelo de utilidad, podrá adoptar cualquier ejecución externa, siempre que no se altere el espíritu de la invención, pudiéndose realizar en toda clase de medidas y con toda clase de materiales apropiados, sin limitación.

- - - - -

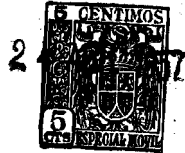
60 NOTA - Descrito suficientemente cuanto antecede, sólo resta consignar que lo que se declara propio, nuevo y util del solicitante, es lo contenido en las siguientes:

REIVINDICACIONES:

65 1 - Bota de paracaidista, perfeccionada, caracterizada por el hecho de presentar un pie montado sobre una suela de material, dotada de una cubierta inferior de material suficientemente elástico, que es de mayor grosor por la parte superior trasera, que corresponde al talón, para ir disminuyendo dicho grosor, en declive, hasta prolongarse plana bajo la parte correspondiente a la planta.

70 2 - Bota de paracaidista, según reivindicación 1ª, caracterizada porque merced a esta disposición, en el interior de la bota, en la parte del pié, queda determinada una diferencia de niveles que proporciona un punto de apoyo grueso al talón, y bajando en suave declive, el necesario punto de apoyo a la planta del pié.

59680



75

3 - Bota de paracaidista, según reivindicaciones 1 y 2, caracterizada porque el piso de la cubierta de la suela es completamente plano.

4 - BOTA DE PARACAIDISTA, PERFECCIONADA.

-----

Todo según queda descrito en la presente Memoria, que consta de cuatro hojas foliadas y mecanografiadas por una sólo cara, con un total de setenta y ocho líneas y hoja de planos que se acompaña.

MADRID, 24 de abril de 1957

P.A.

59680



FIG. 1

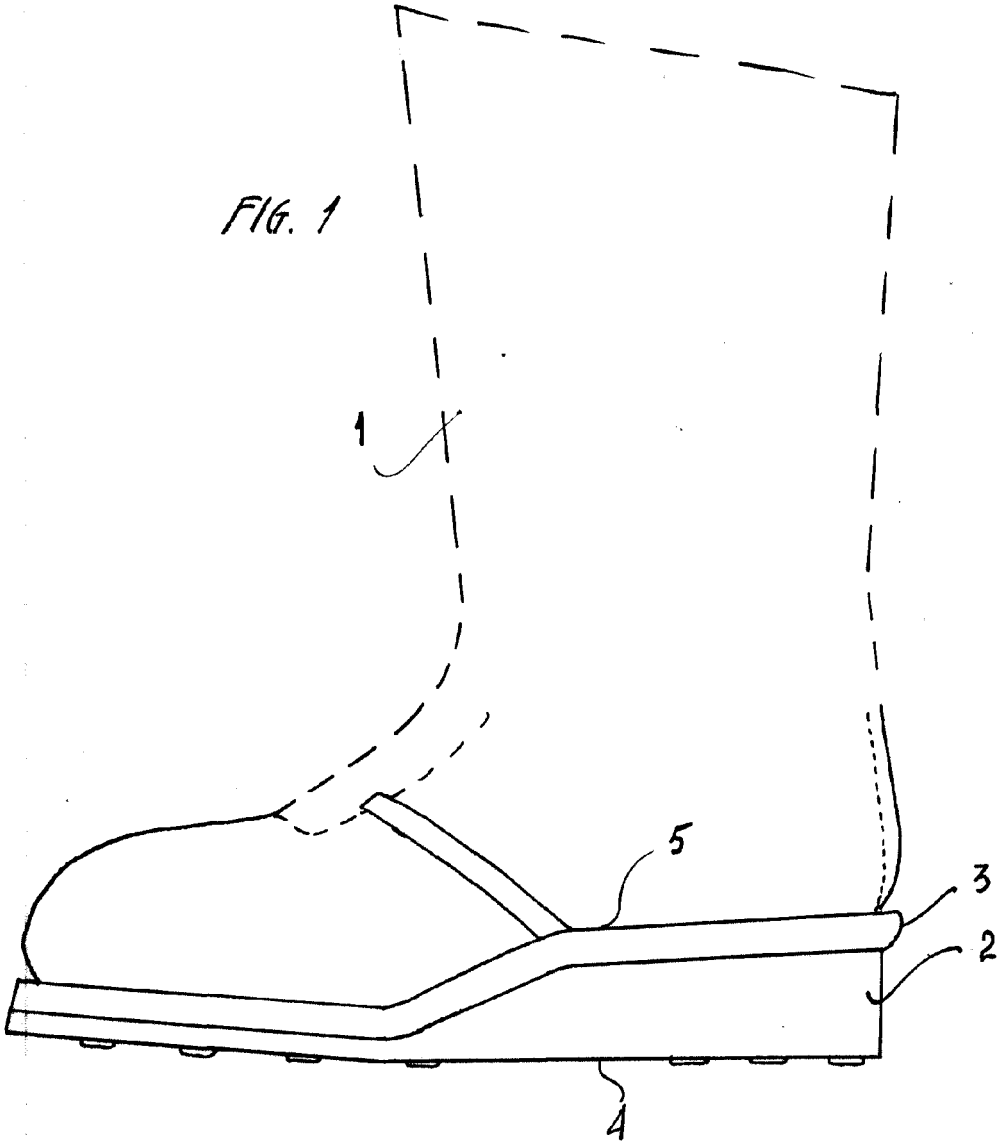
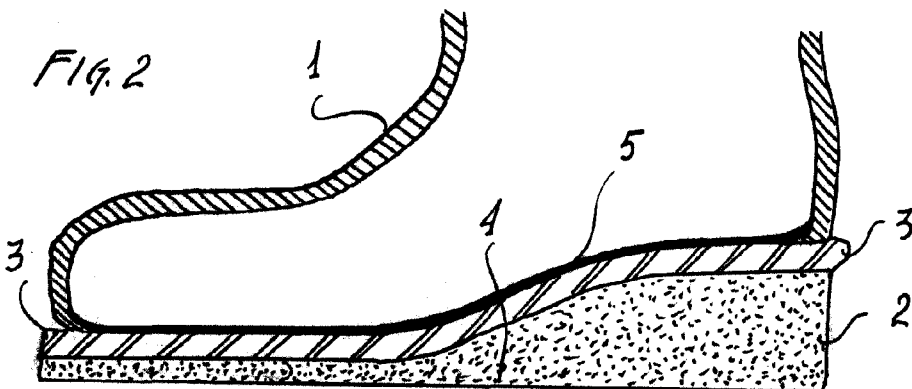


FIG. 2



ESCALA VARIABLE

MADRID 24 ABRIL 1957

*Chavez*