



• 59641

MODELO DE UTILIDAD

por V E I N T E años
a favor de Doña Aurora González Gutiérrez
de nacionalidad española
residente en Madrid, Walia nº 6
por:

" JUGUETE INFANTIL "

M e m o r i a d e s c r i p t i v a

La presente invención se refiere a un juguete infantil que responde a un principio de trabajo y constitución completamente distinto de todos los sistemas conocidos hasta el presente, mejorando a los aludidos, tanto en su funcionamiento, como duración y economía de fabricación.

La característica esencial de la nueva invención consiste en disponer de un bastidor dotado de una plu-



5.-

ralidad de salientes en su base y a la altura de las
ruedas de que va dotado, de suerte que al ser aloja-
dos en dichos salientes unos cuerpos dotados de su
correspondiente perforación, al girar las ruedas y
descansar sobre las bandas de ellas dichos cuerpos,
giran estos también alrededor de dichos salientes.

10.-

Para la mejor comprensión de la presente me-
moria descriptiva, se acompaña una hoja de dibujos
en que, esquemáticamente y tan solo a título de
ejemplo ilustrativo, se muestra un caso de realización
práctica del objeto que se preconiza.

15.-

En dicho dibujo la figura 1ª es una vista en
planta del bastidor, la figura 2ª es una vista en al-
zado del mismo y la figura 3ª es una perspectiva del
cuerpo giratorio y en todas ellas la distinta numera-
ción goza de igual valor y por ello tenemos:

20.-

- 1.- Bastidor o plataforma
- 2.- Ruedas giratoria para hacer marchar a -1-
- 3.- Pivotes o salientes
- 4.- Cuerpo giratorio en los pivotes -3-
- 5.- Adorno con que se remata el cuerpo -4-
- 6.- Muelle impulsor del adorno -5-
- 7.- Taladro de giro del cuerpo -4-
- 8.- Parte aspera del cuerpo -4-

25.-

Para la realización práctica de la invención
basta alojar el cuerpo -4- que comporta el remate or-
namental -5-, en los pivotes -3- de la plataforma o bas-
tidor -1- de suerte que al hacerlo, dicho cuerpo -4-
descansa sobre la rueda -2- y al girar esta, automá-
ticamente pone en movimiento de rotación al aludido

30.-



cuerpo -4- a través de la aspereza -8-

5.-

Las ventajas del juguete infantil descritas son evidentes, puesto que su fabricación será económica, su montaje rápido y sin posibles errores y finalmente su uso agradable, estético y cómodo.

10.-

Serán independientes del objeto de la presente invención, los materiales, formas, colores y dimensiones tanto absolutas como relativas y en general todo cuanto no altere, cambie o modifique la esencialidad de la invención.

N O T A

Se declaran de propiedad y novedad para todo el territorio nacional, sus colonias y dominios, las siguientes:

15.-

REIVINDICACIONES

20.-

1ª.- Juguete infantil, caracterizado por comprender un bastidor con una pluralidad de ruedas coincidentes en número con unos pivotes verticales dispuestos a una misma altura, de suerte que al introducir en ellos unos cuerpos con figuras animadas y presentando dichos cuerpos la superficie de la cara inferior un tanto áspera; al descansar estos a través de la mencionada superficie aspera sobre la rueda coincidente y ponerse en marcha el conjunto, ésta le hace girar a los mencionados cuerpos sobre los pivotes verticales.

25.-

2ª.- Juguete infantil, según anterior reivindicación, caracterizado porque a fin de aligerar el peso de los cuerpos con figuras animadas que giran, éstos son huecos con un muelle impulsor en su interior que obli-



ga a permanecer rígida a la figura dispuesta sobre él.

3ª.-"JUGUETE INFANTIL "

5.-
Todo ello conforme se describe y reivindica en la memoria que antecede que consta de CUATRO hojas escritas por una sola de sus caras y un plano ilustrativo.

Madrid, 22 de Abril de 1957



Fig. 1ª 59641

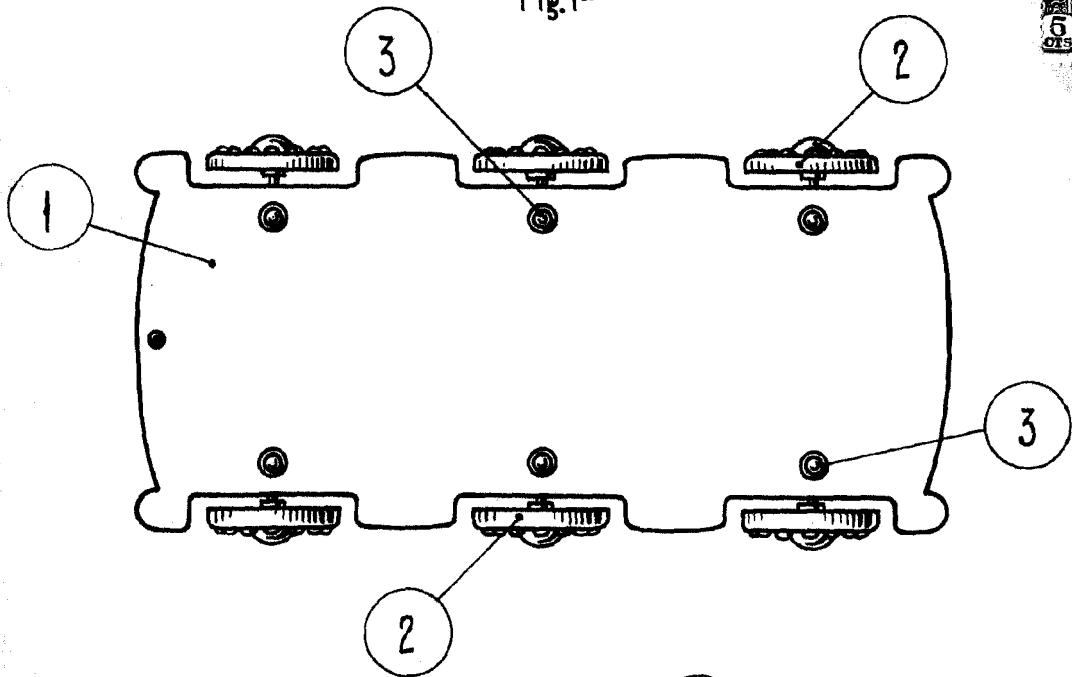


Fig. 2ª

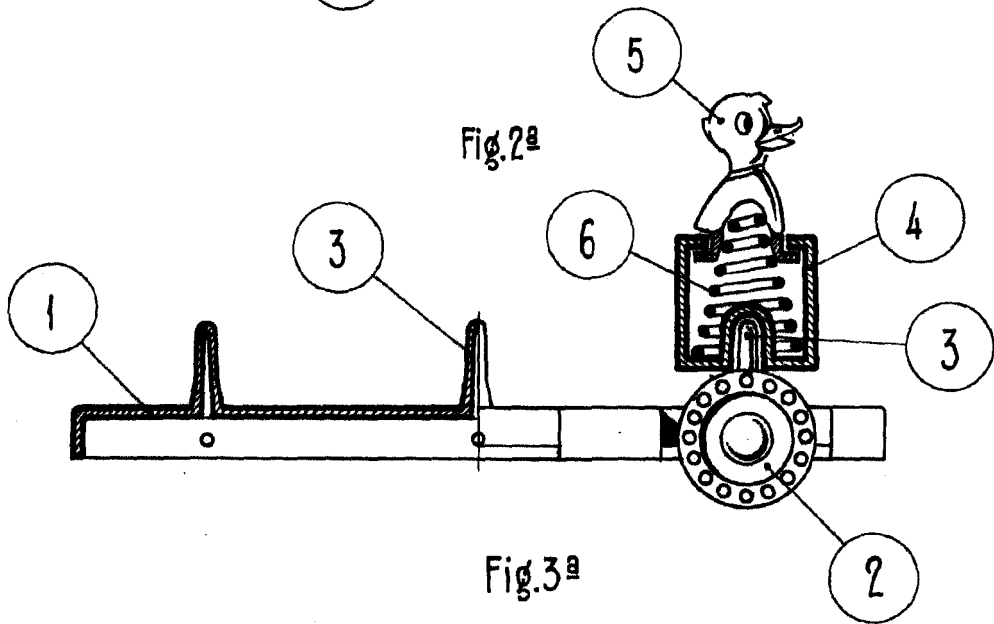
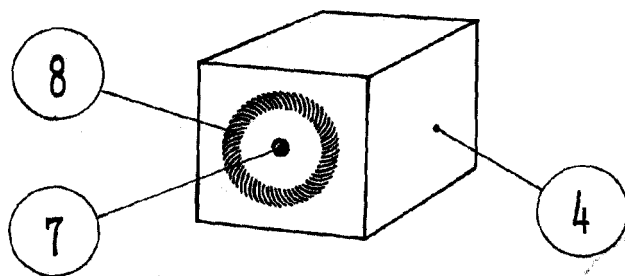


Fig. 3ª



Escala variable.