



59629

. 59629

MODELO DE UTILIDAD
POR VEINTE AÑOS
EN; ESPAÑA

Solicitado a favor de D. José Antón Azcoitia, de nacionalidad española, domiciliado en Valencia, Calle de Alboraya, 44

p o r

;-="VALVULA PERFECCIONADA PARA DESAGUES DE SANEAMIENTO"=-;

MEMORIA DESCRIPTIVA
=====

La invención que vamos a describir en la presente Memoria, auxiliados de los dibujos complementarios anexos, trata de unos importantes perfeccionamientos mediante los cuales se hace posible la fabricación de válvulas de desagüe para instalaciones de saneamiento, a costes mas reducidos, sin perder ninguna de las imprescindibles cua-



- 2 - 59629

lidades de resistencia y presentación.

Estos perfeccionamientos de que nos estamos ocupando han sido especialmente creados para hacer posible liberarse del tradicional procedimiento de fundición con que hasta la fecha han venido fabricandose estos articulos y como la disposición de elementos en que se basa, resuelve perfectamente este problema, al obtener piezas que responden a las funciones a que se destinan, con menor peso de material, menos mecanización y menos mano de obra, no cabe duda de que se obtiene un nuevo efecto y mejora industrial merecedora del privilegio de exclusividad que para él solicita su creador.

A base de utilizar plancha laminada y tubos metálicos calibrados, podemos conseguir el tipo de válvula objeto de este Modelo, según veremos a continuación.

Para esto, despues de cortar porciones de tubo de cualquier metal apropiado, tal como por ejemplo latón y de prepararlo roscandolo y perforandolo, practicaremos en su boca superior una dilatación preferentemente con cierta concidad, para servir de asiento al tapón; al objeto de que se efectúe un buen ajuste hermético. Independientemente, habremos trequelado un disco metálico en cuya perforación central se practicará por embutido, un corto cuello, también con cierta concoidad, de un diametro tal que pueda abarcar exteriormente a la boca cónica del tubo, a fin de que acoplen ambas piezas, uniendolas por soldadura u otro medio.

También cabe unir el disco que actúa de valona y



- 3 - • 59629

35 el tubo, a base de que sea el corto cuello del disco el que se introduzca en la boca del tubo, o sea en disposición opuesta a la mencionada anteriormente.

Para que resulte de fácil comprensión cuanto hemos expuesto en los precedentes párrafos, se ha creído conveniente acompañar una lámina de dibujos representando un caso de realización práctica de una de estas válvulas, la cual debe interpretarse con amplio criterio y sin carácter limitativo alguno.

40 Dichos dibujos representan en la figura 1 una vista lateral en alzado de la válvula, la cual vemos en sección vertical en la figura 2; por último, en la figura 3, se representa una sección de una variante de realización.

Ateniéndonos a los dibujos, vemos que el ejemplo que en ellos se representa consta de los elementos, que se señalan con las siguientes acotaciones: el tubo calibrado -1-, que constituye una pieza independiente de la valona -2-, tiene la zona roscada -3-, los orificios -4- y una boca dilatada -5-, la cual va ajustada y solidariamente unida, (caso de las figuras 1 y 2), dentro del corto cuello -6-, obtenido por troquelado al propio tiempo de conformar y cortar el disco -2-, procedente de una plancha laminada, siendo -7- el tapón de obturación.

60 En la variante representada en la figura 3, vemos que la disposición es a la inversa, o sea el corto cuello -6- de la valona o disco -2-, va introducido dentro de la boca dilatada -5- del tubo -1-.



65

Como facilmente se deduce, las operaciones de fabricación y preparación para conseguir el tipo de valvula descrita son sencillas, sin precisar posterior mecanizado, sino simplemente el acabado necesario en cuanto a baños, niquelado de las partes que lo requieran pulido y otros tratamientos para darle la necesaria presentación.

70

Son variables las circunstancias de aplicación a lavabos, pilas, bidets y a cualquier otro recipiente, así como los tamaños, formas accesorias y materiales, todo lo cual podrá modificarse, siempre que no se altere lo fundamental y característico, que se resume en la siguiente

75

N O T A
=====

Los puntos nuevos y de propia invención que se presentan para su reivindicación en este Modelo de Utilidad, son:

80

1ª.-Valvula perfeccionada para desagües de saneamiento, caracterizada porque su cuerpo tubular, procedente de una barra de tubo calibrado, tiene practicado en su boca superior una dilatación ligeramente cónica en la que se acopla, interior o exteriormente, un corto cuello practicado por troquelado y embutición en el orificio central de un disco, conformado por troquelado, de una plancha laminada, hallándose debidamente unidas ambas piezas, originalmente independientes, por cualquier medio que las haga solidarias, cuya conicidad facilita el ajuste del tapón también cónico. Y

85

90

2ª.-"VALVULA PERFECCIONADA PARA DESAGUES DE SANEAMIENTO", de conformidad en un todo en lo esencial y



- 5 - 59629²⁰

95

fines industriales a lo descrito en la precedente Memoria Descriptiva y gráficamente representado en los adjuntos planos para su mejor comprensión.

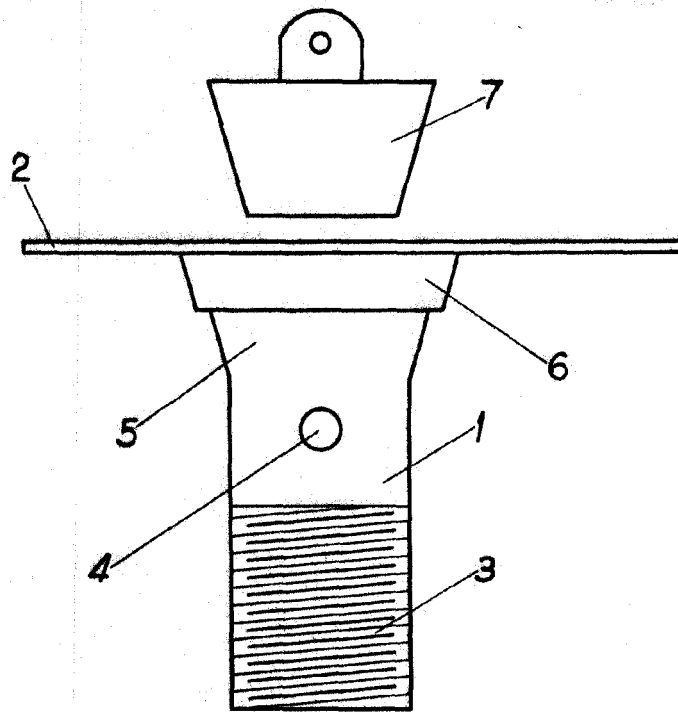
Esta Memoria consta de CINCO hojas escritas o mecanografiadas en una sola cara a doble espacio en 95 líneas.

Valencia, 8 de Abril de 1.957

Por autorización del interesado.

JOSE LOPEZ
E.E.

Fig 1



5982320



Fig 2

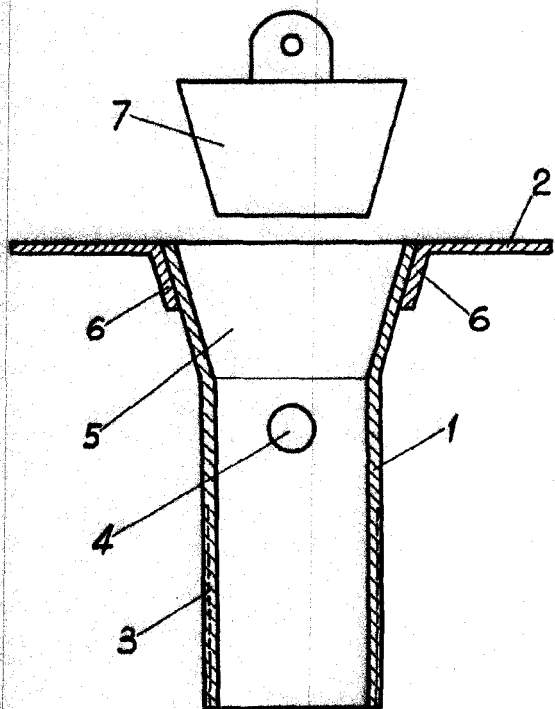
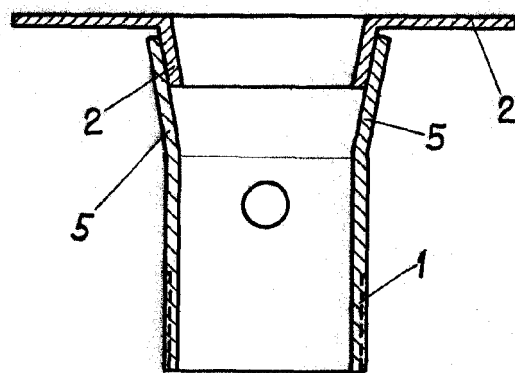


Fig 3



Escala Variable
Valencia Abril 1957.

