

• 59583



MEMORIA DESCRIPTIVA
DE UN
MODELO DE UTILIDAD
por veinte años.

- 5.- Cuyo registro se solicita a favor de D. MARCELLO RUBIO
CAMARA, de nacionalidad española, residente en Madrid,
General Pardiñas, 50, y se refiere a:

RUEDA OVALADA DE RODILLOS

- 10.- El modelo de utilidad cuyo registro se solicita, hace referencia a una rueda ovalada, con una serie de rodillos en su periferia, que le dan una gran capacidad de carga que denominamos "rotuco".
- 15.- Contrariamente a cuanto es conocido hasta la fecha, el modelo objeto de éste registro, evita y hace innecesario el andar poniendo y quitando rodillos o tubos, debajo de las cargas pesadas, cuando éstas se quieren mover o trasladar. Puesto que el "rotuco" consta de una serie de rodillos unidos, a manera de una cadena, formando así una cinta sin fin, alrededor de un eje fijo, que no tiene porque ser redondo, trabajando así sin ninguna fricción y de una manera continua.
- 20.- Por lo tanto, la carga que actúa sobre el "rotuco", una vez en movimiento, se desplaza sobre el suelo libremente y con toda facilidad.
- 25.- La capacidad de carga del modelo de utilidad objeto del registro que se solicita, es extraordinaria, más de dos mil veces su peso, dado que la cantidad de puntos de apoyo es

• 59583



- 2 -

30.- ilimitada, pues todo depende de la mayor o menor longitud de la cadena de rodillos y a su vez la superficie central fija de apoyo de éstos.

35.- El número de aplicaciones de éste modelo, es indefinida, toda vez que puede sustituir en numerosas ocasiones a las actuales ruedas, en muchas máquinas, pudiendo actuar independientemente, puesto que sobre su bastidor se pueden aplicar una serie de accesorios que permiten cargar y mover sobre él cómodamente, diversidad de cosas, cuales son hierros, tubos, chapas, cajones, muebles, maquinaria, tabiques, etc., constituyendo una ayuda muy valiosa e importante para el transporte de piezas pesadas en toda clase de industria.

40.- Su duración es prácticamente ilimitada, habida cuenta que es desmontable en todas sus partes, con recambio inmediato, y su conservación consiste solamente en limpiezas periódicas, con petróleo.

DESCRIPCION

45.- La Fig. 1, muestra una vista de la rueda ovalada de rodillos, objeto del registro que se solicita, y en ella puede apreciarse una cadena de rodillos y su chasis y bastidor.

50.- La cadena de rodillos, está formada por una serie de ellos, contiguos los unos con los otros y unidos por sus extremos entre sí, por eslabones de menor diámetro que ellos, para que no sobresalgan y puedan rodar libremente dichos rodillos.

55.- El chasis, consta de una pieza central, consistente en una pletina plana, redondeada en sus extremos, dando así su sección la forma de un óvalo, y sobre cuya superficie inferior, actúa la cadena de rodillos que rodea dicha pletina totalmente.

60.- Por sus lados, vá unida a otras dos piezas laterales, que forman el conjunto del bastidor. Este bastidor, en su parte inferior, es más corto que el diámetro de los rodillos, dejando que éstos asomen y puedan así apoyar libremente sobre el suelo, y su parte superior de mayor altura que el diámetro de los rodillos, para apoyar en ella la carga, razón por la cual presen-

59583



- 65.- ta una parte dentada para evitar que ésta resbale, y una serie de muescas con objeto de acoplar en ellas los diversos accesorios (Fig. 2) que permiten transportar más fácilmente algunas piezas. Pudiendo por medio de una barra de ángulo, unir varios "rotucos" entre sí, y acoplar un soporte rotatorio de doble plataforma que le permita girar estando cargada, así como otros varios accesorios para transportar tubos, chapas, tabiques y diversidad de piezas pesadas.
- 70.- Tanto el chasis, como el bastidor, y los rodillos, son metálicos (hierro y acero), pudiendo tener los rodillos la superficie exterior de fibra, plástico, goma o cualquier sustancia amortiguante, para los casos en que el empleo del "rotuco" pueda estropear los suelos o pavimentos por ser éstos de material poco resistente, como madera, linolium, etc.
- 75.- Resta decir, que el modelo objeto de éste registro, puede aumentar o disminuir de tamaño, según convenga al empleo a que se destine, en relación con la carga que haya de transportar.
- 80.-

REIVINDICACIONES

- 85.- 1ª.- Se reivindica rueda ovalada de rodillos, caracterizada por una cadena de rodillos contiguos los unos a los otros, y unidos entre sí por eslabones de menor diámetros que ellos para que sobresalgan y puedan rodar libremente dichos rodillos.
- 90.- 2ª.- Se reivindica rueda ovalada de rodillos, caracterizada por un chasis que consta de una pieza central, consistente en una pletina plana, redondeada en sus extremos, dando así su sección la forma de un óvalo, sobre cuya superficie inferior actúa la cadena de rodillos que rodea dicha pletina totalmente, como igualmente que por sus lados, vá unida a otras dos piezas laterales que forman el conjunto del bastidor.
- 95.- 3ª.- Se reivindica rueda ovalada de rodillos, caracterizada

670588



100.-- porque el bastidor que se alude en la reivindicación precedente, en su parte inferior, es más corto que el diámetro de los rodillos, permitiendo que éstos asomen y puedan así apoyarse libremente sobre el suelo, como igualmente que su parte superior, es de mayor altura que el diámetro de los rodillos para apoyar en ella la carga, razón por la cual presenta una parte dentada para evitar que ésta resbale, y una serie de muescas con objeto de acoplar en ellas los diversos accesorios, que permiten transportar con toda facilidad algunas piezas.

105.-- 4ª.--Se reivindica rueda ovalada de rodillos, caracterizada porque por medio de una barra de ángulo, se unen varios "rotucos" entre sí para facilitar la colocación y transporte de la carga que tenga su base excesivamente grande.

110.-- 5ª.--Se reivindica rueda ovalada de rodillos, caracterizada porque en la parte superior del bastidor lleva una serie de muescas donde se acopla un soporte rotatorio de doble plataforma que le permita girar estando cargada.

115.-- 6ª.--Se reivindica rueda ovalada de rodillos, caracterizada porque los rodillos pueden tener su superficie externa, de fibra, plástico, goma o cualquier sustancia amortiguante.

7ª.--Se reivindica RUEDA OVALADA DE RODILLOS.

La presente memoria descriptiva, consta de cuatro hojas, escritas a máquina y por una sola cara.

120.-- Madrid, 16 abril de 1957

El Agente Oficial,
JOAQUIN CARLOS ROCA Y DORDA
P. P.



Fig. 1

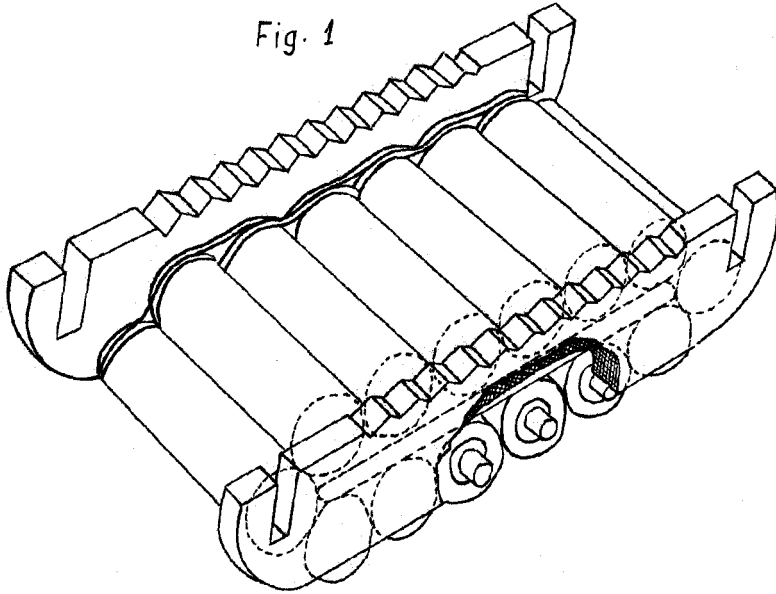


Fig. 2

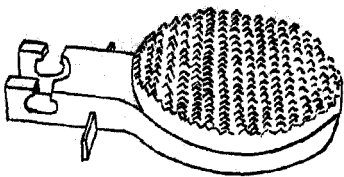


Fig. 3

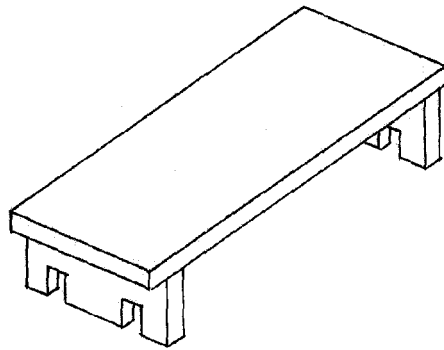


Fig. 4

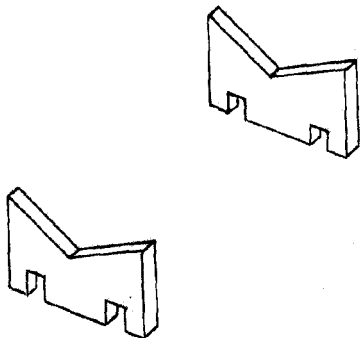
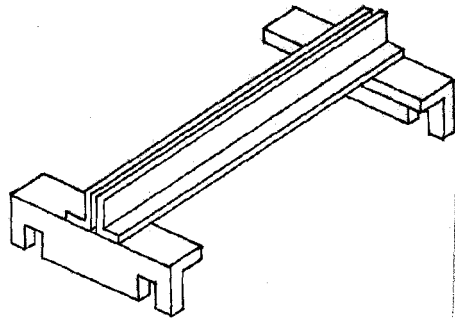


Fig. 5



ESCALA VARIABLE
JOAQUIN CARLOS KOLA Y LORDA

[Handwritten signature]

Recon