



1957

• 59534

MEMORIA DESCRIPTIVA

Correspondiente a la solicitud de registro de un modelo de utilidad que, por veinte años, se solicita para España y sus Colonias, a favor de Don Pablo ALCON PUEYO y Don Andres SERRANO FUYOLA, ambos de nacionalidad española, residentes en Zaragoza, Arzobispo Apolana, número cinco. - - - - -

p o r

" JUEGO DE CONSTRUCCION "

Se reivindica el privilegio de explotación exclusiva por veinte años de un juego de construcción cuyas características, totalmente nuevas en el mercado nacional, le hacen acreedor a la protección jurídica que regula el vigente Estatuto sobre Propiedad Industrial.

5

Este modelo de utilidad se refiere a un pasatiempo infantil caracterizado esencialmente por la pieza (1) que, a título de explicación, y por tanto sin carácter limitativo alguno, se representa en la hoja número uno de los planos que acompañan a la presente memoria descriptiva. En la hoja número dos se da un detalle de una de las posibles aplicaciones de la pieza en cuestión tal como se la utiliza en el en-

10



• 59534

entretenimiento.

15 El juego de construcción objeto de la presente memoria
descriptiva se caracteriza, como se indicó anteriormente por
un número variable de piezas (1) de forma prismática rectan-
gular, en cuyas cuatro caras van practicados otros tantos
canales longitudinales (2) los cuales presentan en ambos ex-
tremos unos ensanchamientos (3) para acoplamiento de piezas
20 accesorias del juego tales como puertas, ventanas, etc., cu-
yos quicios se introducen en dichos ensanchamientos de modo
que tales piezas puedan girar libremente en ellos.

25 En tres de sus aristas van practicados igualmente o-
tros tantos canales longitudinales de sección en forma de
cola de milano (4) donde ensamblan piezas accesorias tales
como tabiques divisorios, paredes, etc., según se muestra
en la segunda hoja de planos citada.

30 Finalmente ambas bases de la pieza (1) presentan sen-
dos alvéolos (5) donde se introducen unos pequeños pivotes
(6) que sirven para unir las piezas entre sí y con unos pe-
queños cubos (7) o elementos de ensamblaje que permiten dar
a las piezas diferentes orientaciones.

35 Se hace la salvedad de que el ejemplo de realización
en la práctica que queda descrito y representado podrá ser
objeto de alteración en detalles accidentales de forma, ta-
maño y dimensiones así como podrá ser variable también el nú-
mero de piezas que constituyen el juego, ya que pudiéndose
servir éste al comercio en distintas combinaciones según el
número convencional que se dé a cada colección, el número de
40 piezas del entretenimiento habrá de ser variable observándo-
se siempre dichas alteraciones dentro de las esenciales ca-
racterísticas que distinguen a este juego de construcción.

N O T A



45

EN RESUMEN: El presente modelo de utilidad que, por veinte años, se solicita para España y sus Colonias ha de recaer sobre las siguientes reivindicaciones:

50

1ª.- JUEGO DE CONSTRUCCION que se caracteriza esencialmente por estar compuesto por varias piezas de forma prismática rectangular, cuyas cuatro caras presentan en su centro correspondientes canales longitudinales terminados en ambos extremos en unos ensanchamientos para acoplamiento de los quicios de piezas accesorias del entrenimiento tales como puertas, ventanas, escaleras, etc; mientras que en tres de sus aristas van practicados otros tanto canales de sección en forma de cola de milano donde ensamblan igualmente otras piezas de naturaleza secundaria tales como tabiques divisorios, paredes, techos, etc.

55

2ª.- JUEGO DE CONSTRUCCION, según la reivindicación anterior que se caracteriza porque a fin de unir entre si las piezas prismáticas descritas en la reivindicación primera, éstas llevan en sus bases sendos alvéolos donde se introduce unos pequeños pivotes que efectúan la unión de las mismas y la de éstas con unos pequeños cubos que permiten dar diferentes orientaciones a las piezas según lo requiera el juego.

60

65

3ª.- Por último se reivindica como objeto sobre el que ha de recaer la protección jurídica del presente modelo de utilidad que por veinte años se solicita para España y sus Colonias.

p o r

"JUEGO DE CONSTRUCCION"

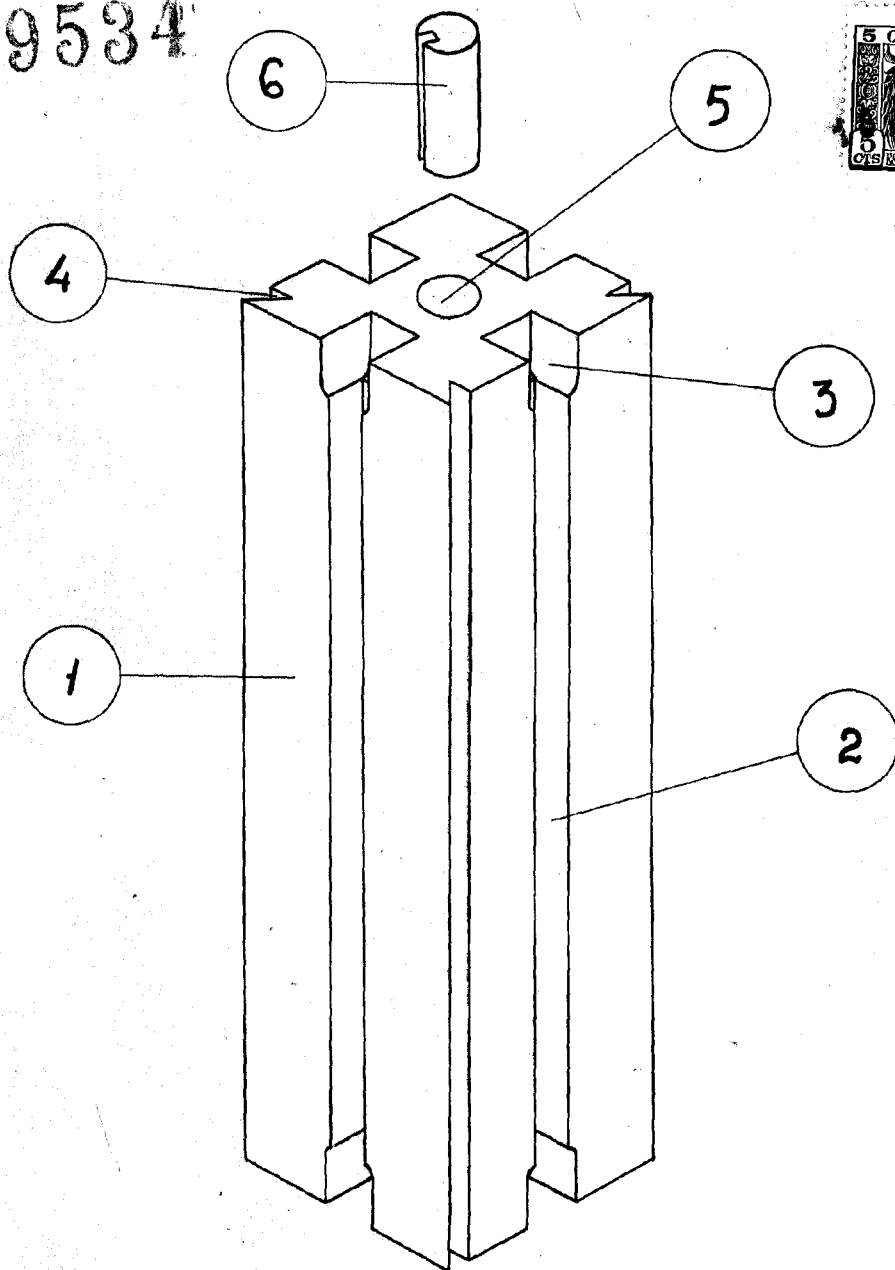
70

Todo conforme queda expresado en la presente memoria descriptiva que consta de tres folios escritos a máquina por una sola cara y dos hojas de dibujos que se acompañan.

Madrid, 13 de Abril de 1.957.-

P.A.,
PEDRO BELLO MARA
P.

• 59534



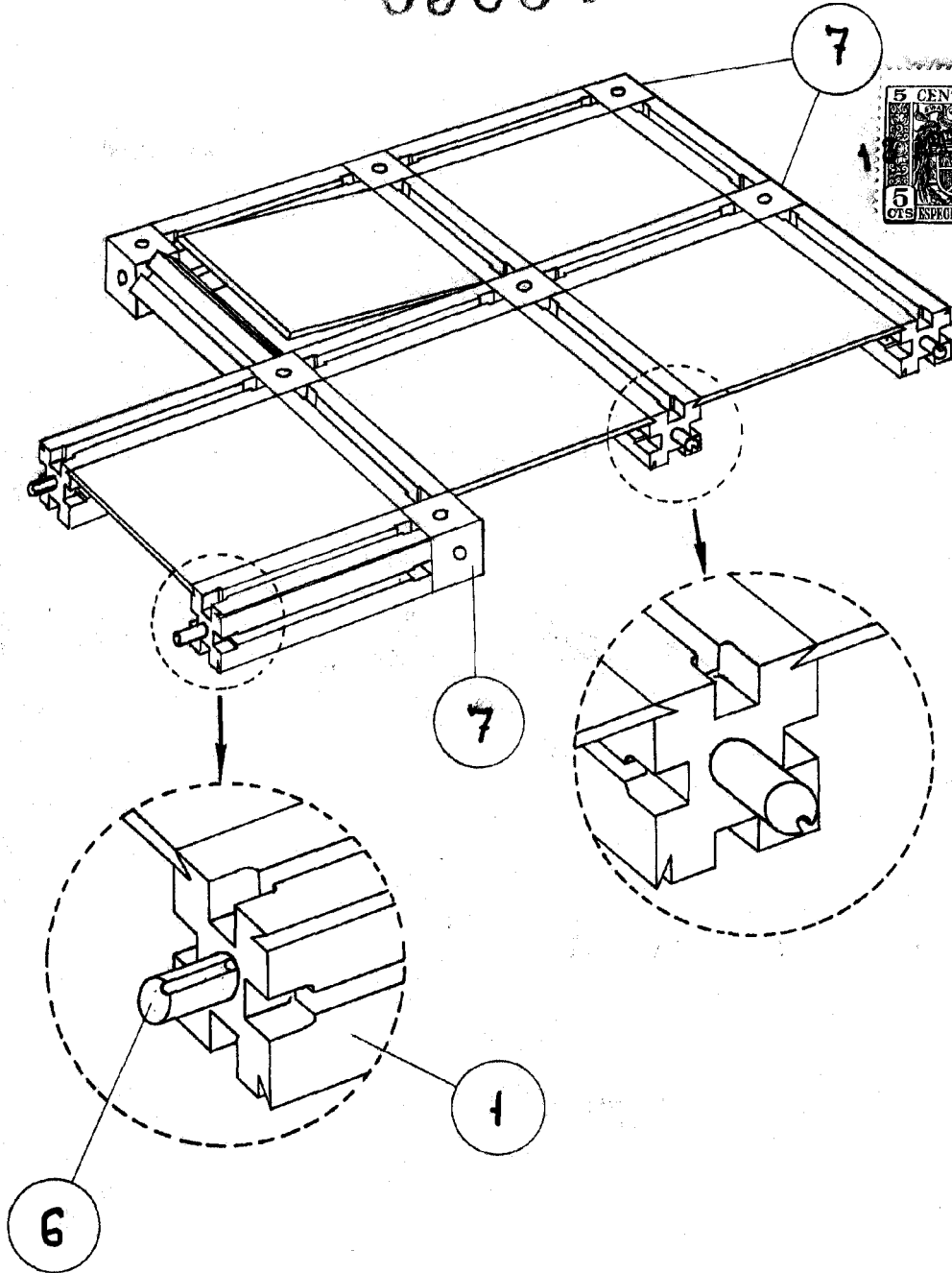
ESCALA VARIABLE

MADRID, 13 ABR. 1957.

P. A.

FONDO DE LA MANA

• 59534



ESCALA VARIABLE

MADRID, 18 ABR. 1957

P. A.

INSTITUTO TECNICO DE INVESTIGACIONES Y DESARROLLOS