



13

58

• 59522

MODELO DE UTILIDAD  
POR VEINTE AÑOS  
EN ESPAÑA

Solicitado a favor de Cambra Hermanos, S.R.C.-Industrias  
Cambra, sociedad española, domiciliada en Valencia,  
Calle de Magallanes, nº 1 y 3

p o r

=;="APARATO PARA MONDAR PATATAS Y OTROS PRODUCTOS"=;=;=;



MEMORIA DESCRIPTIVA  
=====

El aparato cuya constitución vamos a describir  
en la presente Memoria, auxiliados de los dibujos comple-  
mentarios anexos, está especialmente destinado a facili-  
tar la monda o pelado de patatas, frutos y otros produc-  
tos alimenticios, ofreciendo la particularidad de la ex-



13 AB

• 59522

tremada sencillez de su funcionamiento.

10 En toda cocina, tanto doméstica como de estable-  
 cimientos públicos, tal como pensiones, hoteles y res-  
 taurantes, el pelado o mondado de patatas y frutas, cons-  
 tituye una labor entretenida y engorrosa en la que se  
 invierte mucho tiempo, especialmente las patatas, dada  
 la gran profusión con que se emplean en las tareas cu-  
 linarias, mayormente teniendo en cuenta que esto suele  
 realizarse manualmente. El aparato que vamos a describir  
 15 tiene por objeto liberar de esta pesada tarea a las amas  
 de casa o profesionales de la cocina, al hacer posible  
 el mondado de las patatas y frutas, por medios mecáni-  
 cos rápidos y eficientes y en forma relativamente econo-  
 mica, dado el poco gasto que produce su funcionamiento.

20 Se trata pues de un objeto sumamente utilitario  
 con el que se consigue el nuevo efecto de economizar  
 tiempo y mejorar las condiciones psicofisiológicas del  
 trabajo, de modo que su solicitante se hace acreedor al  
 privilegio de exclusividad que implica el presente Mo-  
 25 delo.

El nuevo aparato a que nos venimos refiriendo  
 se compone esencialmente de un recipiente de cualquier  
 material apropiado y de dimensiones relacionadas con la  
 capacidad de producción o trabajo que se desee alcanzar,  
 30 dentro de ciertos límites, dotado de la correspondiente  
 tapadera para cubrir la boca de carga y de otra tapa  
 interna abrasiva. En el centro y fondo de este recipien-  
 te ocupado por un gran orificio, se apoya verticalmente  
 un eje, con cojinetes de gran suavidad, sean o no de bo-



35

las, en el que va solidariamente montado un disco provisto de paletas curvas alrededor de todo su perimetro.

40

En el referido eje y en su parte, superior, se apoya una gran plataforma circular que comprende casi todo el diámetro del recipiente, cuya plataforma está compuesta o dotada de una superficie abrasiva, tal como por ejemplo se base de multiples orificios con sus rebabas, a modo de rallador.

45

Como medio de impulsión de la mencionada rueda o disco de paletas, utilizaremos la presión de un chorro de agua que lanza al interior del recipiente una boquilla horizontal que atraviesa la pared del recipiente, quedando enfrentada a las paletas, de modo que si conectamos la parte externa de la boquilla, con un tubo, por ejemplo de goma, que a su vez esté conectado a un grifo, la presión del agua potable del servicio publico, nos facilitará el indicado chorro.

50

55

Como complemento de los elementos expuestos, las paredes internas del recipiente, a partir de la plataforma giratoria horizontal, estaran forradas también de una lamina abrasiva, con multiples orificios a modo de rallador, debidamente separada de las paredes del recipiente.

60

Al objeto de hacer mas facilmente comprensibles las características generales anteriormente expuestas, se acompaña una lámina de dibujos con la representación de un caso de realización práctica de uno de estos aparatos, el cual debe interpretarse en forma amplia y sin limitación alguna, dado su caracter de mero ejemplo de



ratorio.

65 En los referidos dibujos, la figura 1 nos muestra una sección vertical del aparato; la figura 2 es una vista en planta y la figura 3, es por último una sección transversal por la parte inferior.

70 Ateniéndonos a los dibujos anteriormente citados, vemos que el ejemplo de aparato en ellos representado se compone de las siguientes partes, todas ellas numeradas con los mismos signos en las diversas figuras: el recipiente -1-, de planta circular, según vemos en la  
75 figura 2, dotado de la tapadera -2-, de forma troncocónica, y fácilmente ajustable de modo que resulte como de quitarla y ponerla, para la carga del recipiente. En las paredes verticales internas del recipiente -1- y en los correspondientes soportes separadores -3-, van montadas las planchas -4- con su superficie provista de  
80 multiples orificios con rebabas abrasivas a modo de rallador, cuyas planchas siguen el dintorno del recipiente y cubren, con la debida separación, todas sus paredes, hasta una zona determinada. Apoyandose en el borde de las planchas laterales -4-, va dispuesto un disco -5-,  
85 también de caracter abrasivo, con multiples orificios.

El recipiente -1-, puede decirse que carece de fondo, o que todo él está ocupado por una abertura -6-, cruzada por un soporte en el que se apoya un eje vertical -7-, giratorio, en el que va unido solidariamente  
90 un disco -8- con multiples paletas curvas -9-, montadas alrededor de todo su borde, formando a modo de una turbina o rueda de paletas Pelton. Por último, en el



• 59522 - 5 -

95 extremo superior del referido eje -7-, va montado el disco -10-, también con su superficie de la cara superior de caracter abrasivo, con multiples orificios igual que las partes -4- y -5- constituyendo asi con ellas, un receptáculo en el que todas sus paredes, fondo y tapa, son superficies abrasivas, de efectos ralladores.

100 En una de las paredes del recipiente -1- va sujeta con una tuerca -11- u otro medio, una boquilla -12- de entrada de agua, con un apendice exterior -13- en forma de avellana o de otra forma cualquiera, para conectarle un tubo de goma, plástico u otra materia, puesto en comunicación con el grifo del agua potable.

105 Por lo que respecta al funcionamiento del aparato es como sigue: quitando la tapa -2- y disco -5-, depositaremos en su interior las patatas, manzanas u otro articulo que deseemos mondar los cuales descansaran en el disco -10-, volviendolo a tapar. Suponiendo que  
110 tenemos ya conectado el grifo a la boquilla -13- mediante un tubo, abriremos el grifo, dejando paso al agua, la cual, por la boquilla -12-, se precipita en forma de chorro sobre las paletas -9- y a causa de la presión propia del agua potable de las instalaciones del servicio público, acciona las paletas, las cuales hacen  
115 girar al eje -7- y con él al disco o plataforma -10-, cuya superficie ralladora pela la piel de las patatas u otros productos que van dando tumbos sobre su superficie. A la vez, el giro de la plataforma -10- lanza  
120 las piezas que sostiene sobre las paredes abrasivas -4- que, al rozarlas, hacen también su efecto sobre las pa-



• 59522

tatas u otros objetos sometidos a tratamientos. En cuanto al agua que penetra en el recipiente sale por la gran abertura -6-.

125 Como se trata de un movimiento suave y continuado por la fuerza hidráulica de impulsión, las patatas u otros objetos, tropiezan repetidamente con las paredes -4-, fondo -10- y a veces con la tapa -5- siendo peladas poco a poco que es lo que se pretende.

130 Vemos pues que se trata de un aparato de muy reducido consumo y de un funcionamiento sencillo, que ha de prestar excelentes servicios auxiliares en la cocina,

135 Conviene hacer constar por último que, este aparato, podrá construirse en variedad de tamaños, formas y materiales y con aquellas modificaciones de detalle que se crea conveniente, siempre que no se altere lo que es esencial en el mismo, que se expone en la siguiente

N O T A  
=====

140 Los puntos no conocidos ni practicados en España, que se desean reivindicar en el presente Modelo de Utilidad, son:

145 1º.-Aparato para mondar patatas y otros productos, caracterizado por estar integrado por un recipiente con su fondo ocupado por una gran abertura de escape de agua, con medios para soportar un eje de giro vertical y central, en el que va solidariamente dispuesto un disco o rueda con su borde rodeado de multiples paletas curvas sobre las que actúa un chorro de agua a presión que penetra en el recipiente por una boquilla lateral



• 59522 - 7 -

150 enchufable con un tubo, al grifo del servicio de agua potable.

2º.-Aparato para mondar patatas y otros productos, caracterizado porque en el eje vertical de accionamiento hidráulico de la precedente reivindicación, va  
155 solidariamente montado un disco o plataforma abrasiva con multiples orificios a modo de rallador, el cual gira con el mencionado eje.

3º.-Aparato para mondar patatas y otros productos, caracterizado porque en las paredes internas del  
160 recipiente de la reivindicación 1ª y debidamente separadas de ellas por unos soportes separadores, van montadas unas planchas de superficie abrasiva, con multiples orificios a modo de rallador.

4º.-Aparato para mondar patatas y otros productos,  
165 caracterizado por constar de una tapadera interna, dispuesta debajo de la externa, estando compuesta la primera por un disco con su cara recayente al interior de caracter abrasivo con multiples orificios, cuya tapa, con  
170 la plataforma giratoria, y el forro interno sobrepuesto a las paredes del recipiente, componen un receptáculo todo él con superficies abrasivas, en las que se mondan las patatas y otros artículos, contenidos en su interior, cuando se pone en funcionamiento accionado hidráulicamente según la reivindicación 1ª. Y

175 5º.-"APARATO PARA MONDAR PATATAS Y OTROS PRODUCTOS", de conformidad en un todo en lo esencial y fines industriales a lo descrito en la precedente Memoria Descriptiva y gráficamente representado en los adjuntos

59592

59592

Fig 1

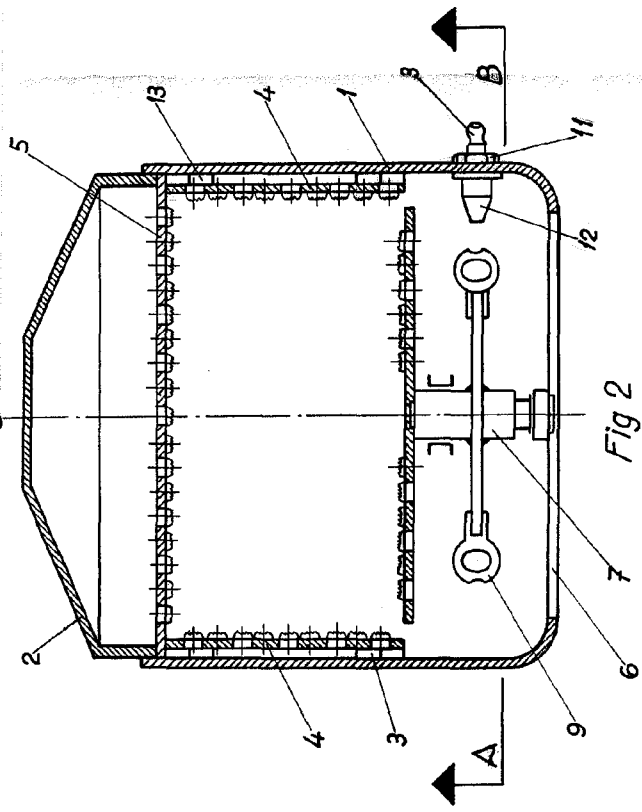


Fig 2

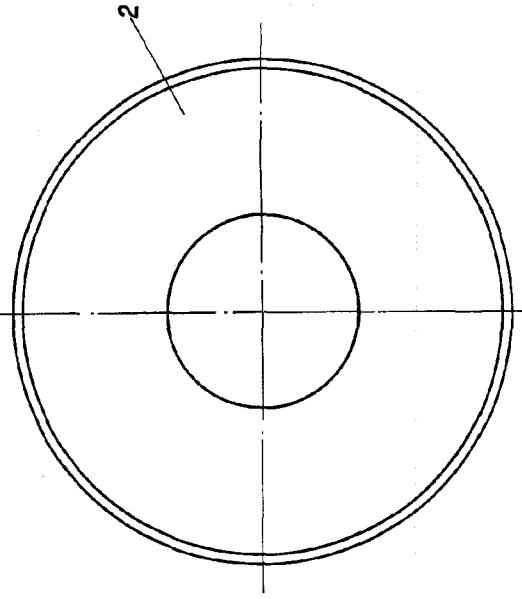
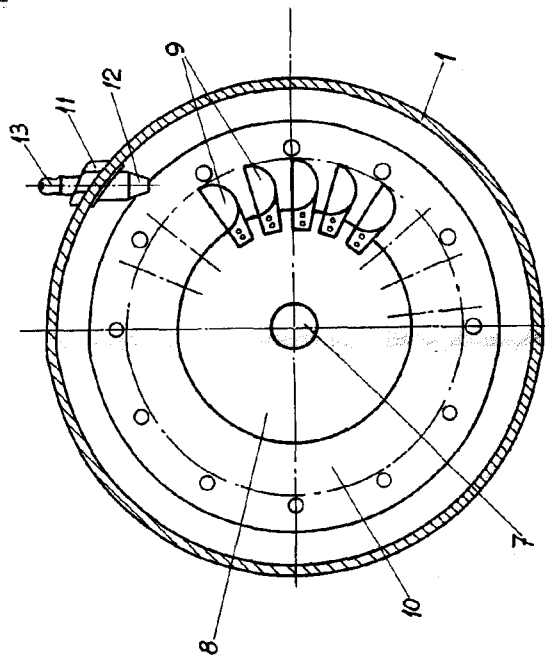


Fig 3



Sección por A-B

Escala Variable

Valencia Abril 1957

