

- 9 ABR -



• 59457

### MEMORIA DESCRIPTIVA

del MODELO DE UTILIDAD, por 20 años, solicitado a favor de Don Gerardo V I L A Arisó, de nacionalidad Española, residente en Barcelona, calle de Buenaventura Muñoz numero 58 , por " UNA RUEDA EMBUTIDA PARA CARROS Y CARRETILLAS " .

El presente Modelo de Utilidad hace referencia a una rueda embutida para carros y carretillas.

Esta rueda, tal como indica su enunciado, está especialmente destinada a carros y carretillas a los que proporciona la posibilidad ser equipados con una rueda neumática por un precio mínimo, dada la especial configuración de esta rueda.

Se caracteriza esencialmente por dos aletas circulares a modo de cápsulas embutidas simétricas, las cuales presentan una zona central que determina el cubo de la rueda y una zona periférica con molduras circunferenciales que determina la llanta de la misma, formando el alojamiento de la cubierta.

Se caracteriza esta rueda por un tambor complementario establecido en una de sus caras sobre el cual se establece -

• 59457, 19 ABR 1957



15 la cinta de freno.

Se caracteriza además esta rueda por un cojinete de rodillos establecido en la parte central del cubo de la misma y retenido en ella por dos arandelas provistas de pestaña y dobladas en doble ángulo recto.

20 En el dibujo de la hoja adjunta y a título de ejemplo se representa un caso particular de realización práctica de la rueda objeto del presente Modelo de Utilidad, mostrando un corte diametral de dicha rueda.

25 Siguiendo el diseño vemos la rueda formada por las dos mitades -1- y -2- que presentan una parte central embutida -3- y -4-, de manera que reunidas las dos piezas -1- y -2-, por la zona intermedia -5- las partes centrales embutidas -3- y -4- determinan el cubo de la misma en tanto que la parte periférica provista de molduras circulares -6- forma la  
30 llanta para alojamiento de la cubierta.

Un tambor cilíndrico -7- provisto de la pestaña de sujeción -8- completa el conjunto estando provista además la  
35 rueda de unas arandelas -9-, cuya sección es de doble ángulo recto, las cuales sirven para la retención de un cojinete de rodillos -10-.

40 Se fabricará la rueda descrita con los materiales apropiados a cada uno de los elementos que lo integran, variando sus dimensiones, forma y acabado y en general, cuantos detalles de realización no alteren, cambien o modifiquen su esencialidad.

===== N O T A =====

Se reivindica como objeto de este Modelo de Utilidad:-

1º.- Una rueda embutida para carros y carretillas, esencial



mente caracterizada por dos aletas circulares a modo de  
cápsulas embutidas simétricas, las cuales presentan una  
45 zona central que determina el cubo de la rueda y una zo  
na periférica con molduras circunferenciales que deter  
mina la llanta de la misma, formando el alojamiento de  
la cubierta.

2ª.- Una rueda embutida para carros y carretillas, según  
50 reivindicación anterior, caracterizada por un tambor com  
plementario establecido en una de sus caras sobre el cual  
se establece la cinta de freno.

3ª.- Una rueda embutida para carros y carretillas, según  
reivindicaciones anteriores, caracterizada además por un  
55 cojinete de rodillos establecido en la parte central del  
cubo de la misma y retenido en ella por dos arandelas pro  
vistas de pestaña y dobladas en doble ángulo recto.

4ª.- Una rueda embutida para carros y carretillas.

Consta la presente memoria descriptiva de tres hojas folia  
60 das y escritas por una sola cara.

Barcelona, 9 de ABRIL de 1.957.

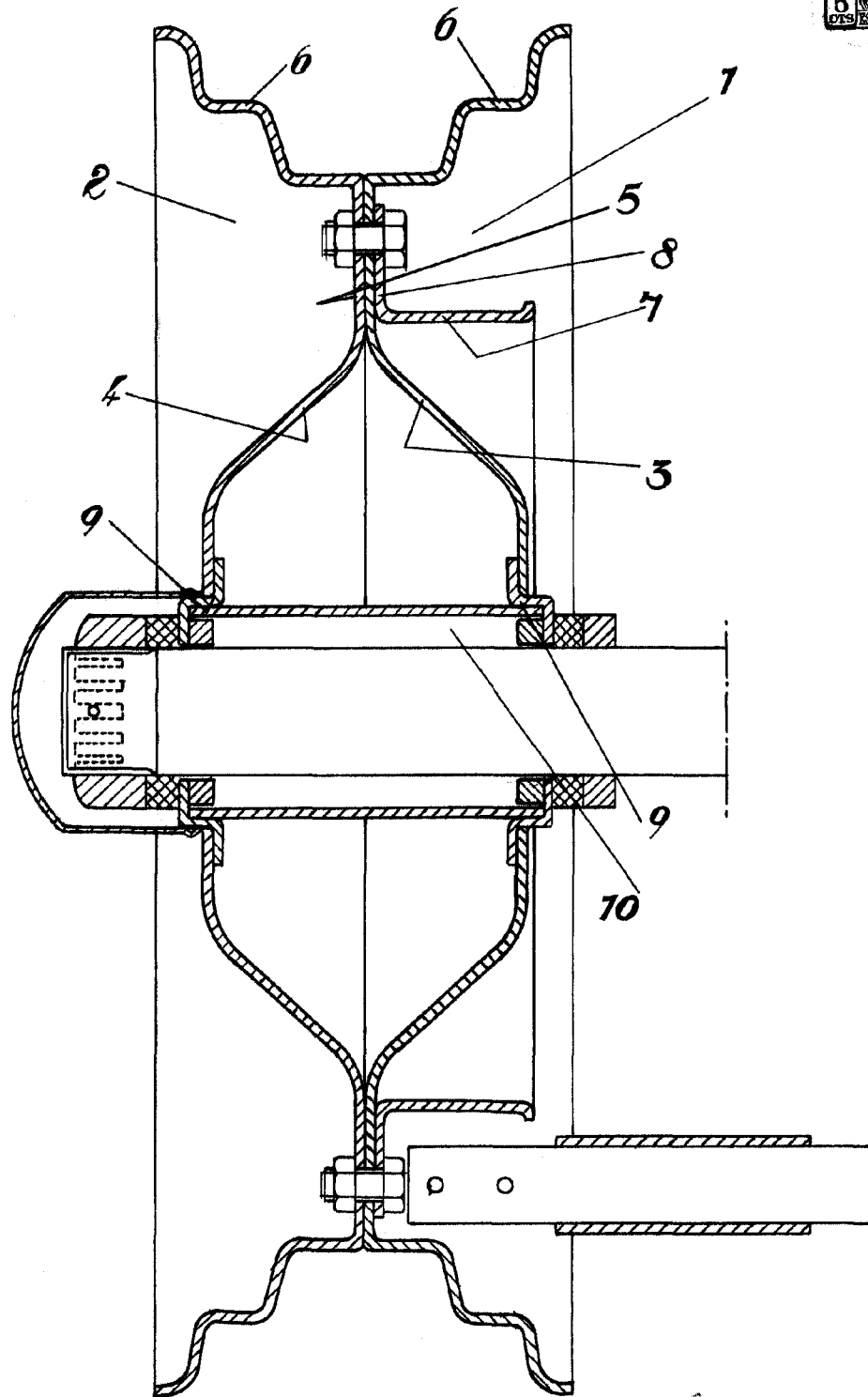
P. A.

M. LLORT

P. P. *J. Galland*

59457

9 ABR 1959



9 ABR 1959

W. LORT  
Johanna

Escala variable.