

• 59339



MEMORIA      DESCRIPTIVA

Correspondiente a un MODELO DE UTILIDAD, cuyo registro se solicita por veinte años.

A favor de D. Jaime García Gresa, de nacionalidad española.

Residente en ESTELLA (Navarra).—Fray Wenceslao Oñate, 2

p o r :

"UN ENVASE"

---



3 Abk

El objeto sobre que recae la presente memoria descriptiva de patente de modelo de utilidad, introduce un nuevo elemento verdaderamente útil para almacenamiento y presentación de toda clase de artículos de alimentación, y que según el enunciado expresa se trata de "UN ENVASE".

5.-

Con objeto de aclarar en lo posible la constitución del invento que nos ocupa, nos referiremos en lo sucesivo al plano adjunto, en el que se detalla una forma de realización práctica industrializable del mismo, si bien dadas

10.-

las ventajas que el mismo reporta se cree necesario hacer destacar que la presente exposición no tiene carácter limitativo alguno, y si simplemente informativo, ya que caben y son susceptibles modificaciones de forma, tamaño y materiales integrantes que no pueden en modo alguno ser consideradas como constitutivas de alteración esencial justificativa de reivindicación independiente de lo que en el presente caso se declara.

15.-

Como puede apreciarse según el plano de referencia, el invento en cuestión está constituido por las partes que a continuación describimos y que se representan en las siguientes figuras:

20.-

Fig. 1ª, desarrollo en planta de la pieza principal.  
Fig. 2ª, sección longitudinal de la formación del envase.

25.-

Fig. 3ª, sección transversal de la formación del envase.

Fig. 4ª, vista del envase por su parte inferior.

Fig. 5ª, vista del envase por su parte superior.

30.-

La formación del envase que nos ocupa se realiza con toda facilidad, comodidad y economía de materiales, a partir de la pieza de cartón de grueso variable y previsto según tamaños a conseguir, descrita en la fig. 1ª. Esta



35.- pieza va provista de tres cortes (1), que permiten la separación por dobladura a 90° de las zonas 2, 3, 4 y 5, una vez que la mencionada pieza ha sido doblada por las zonas punteadas (6).

La zona (3) va provista de dos aberturas u ojales (7) figuras 1ª y 4ª, en los que vienen a encajar por su parte superior los salientes (8) de la zona (5), figuras 1ª y 4ª.

40.- De esta forma el saliente (9) queda dispuesto por el interior de la cara (10) cerrando el ángulo según detalle de la fig. 2ª, y así ha quedado formado en principio el envase que nos ocupa, cerrado perfectamente por su fondo, ya que las zonas (2 y 4) quedan sujetas y aprisionadas por las (3 y 5) según puede apreciarse en las figuras 2ª y 3ª.

45.- Por otra parte los salientes (11) se doblan en ángulo también de 90° con lo cual quedan en la posición intermedia descrita en las figuras 2ª y 3ª y en la posición final representado en la figura 5ª y los cuales constituyen la parte superior del envase que nos ocupa.

50.- Estos dobleces (11) sirven como soporte para cerrar por pegado en el envase con un papel celofán o plástico transparente, o de colores, según se desee, dejando de esta forma los alimentos encerrados en el mismo a la vista del cliente, dando además una gran vistosidad al mercado de los productos.

55.- Como quiera que el transporte de este envase pueda perfectamente realizarse sin formar todavía, es decir la pieza desarrollada según fig. 1ª, se desprende la economía que representa para todo usuario del mismo.

60.-



REIVINDICACIONES

65.- 1ª).-"UN ENVASE" que se caracteriza porque está constituido de una sola pieza de cartón cortada según forma y dimensiones previstas y doblada de forma que da lugar a un paralelepípedo cerrado totalmente por su parte inferior y abierto por la superior con reborde soporte para placa de papel transparente que permite ver el contenido.

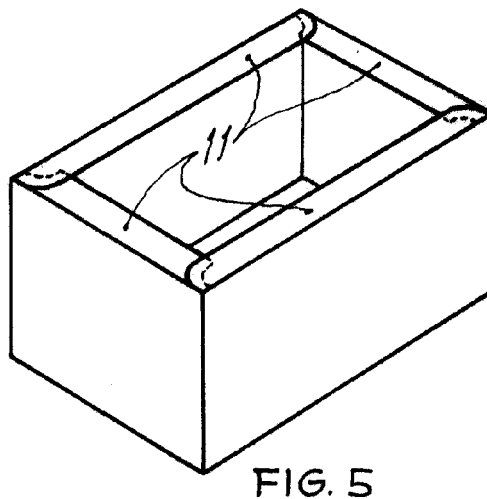
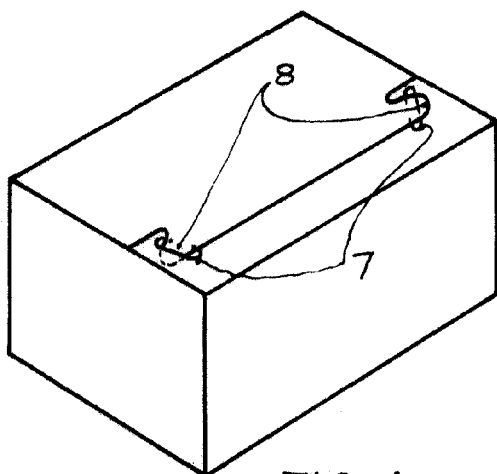
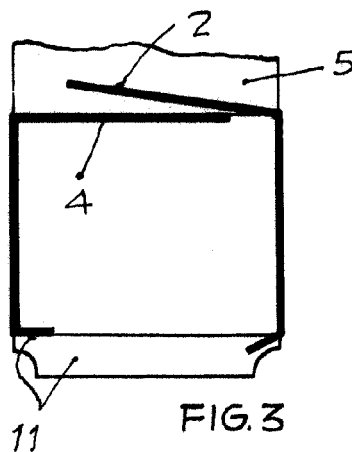
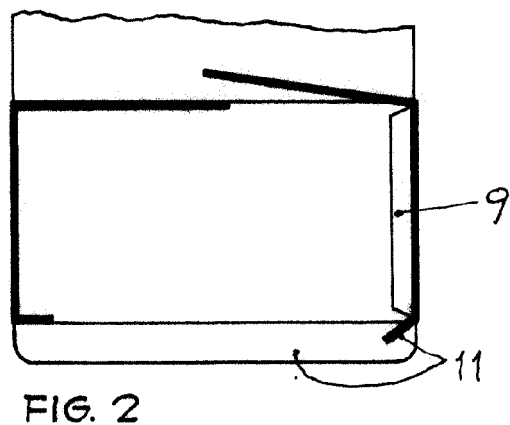
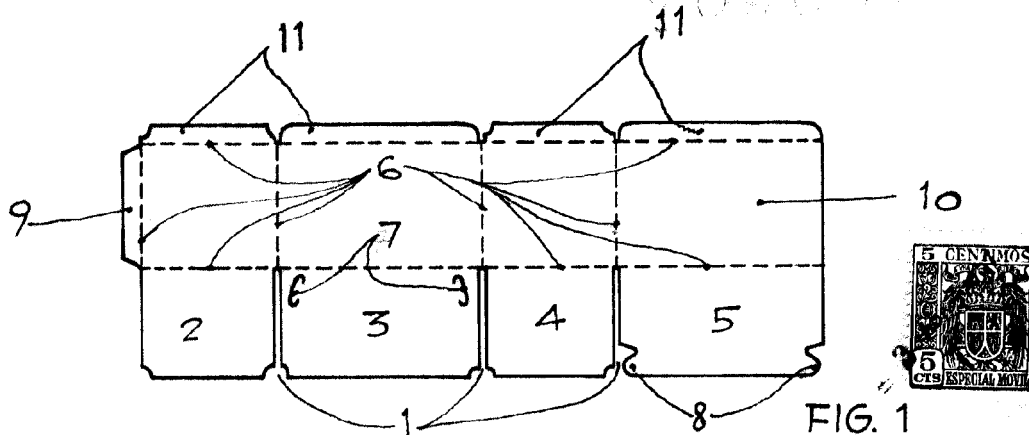
70.- 2ª).-"UN ENVASE" que se caracteriza porque dos de las cuatro partes que forman el fondo del envase van provistas una de ellas de ojales y la otra de orejetas de acoplamiento, ajuste a los mismos y cierre inferior del envase.

3ª).-"UN ENVASE".

La presente memoria descriptiva consta de cuatro hojas foliadas y mecanografiadas por una sola cara, componiendo un total de setenta y cinco líneas, incluidas éstas.

Madrid, 3 de abril de 1.957.-

*[Handwritten signature]*  
*[Handwritten initials]*



Madrid, 3 de abril de 1957

Escala variable