

58
• 59285



Memoria Descriptiva

Correspondiente a un MODELO DE UTILIDAD que por un periodo de veinte años, para toda España, Islas adyacentes y Posesiones se solicita a favor de D. Epifanio LUENGO CORDOBES, de nacionalidad española, domiciliado en Madrid, por

"UN UTIL-DESHUESADOR"

Tiene por objeto el Modelo de Utilidad que a continuación se pasa a describir, la protección en España de un dispositivo deshuesador de frutos, aceitunas, etc.

Dicha descripción para una mayor facilidad, pasa a efectuarse con referencia al plano que unido a la memoria se acompaña.

Está constituido por un eje cuadrado central -A-, fijo a una plancha en su extremo superior, y cuya plancha, lleva fijas en sus esquinas, unas varillas -B- que son las destinadas a extraer el hueso de la fruta, aceituna, etc, al ejercerse presión sobre dicha plancha, desplazando el eje cuadrado hacia abajo, hasta que se introduzca en una caja -C- en cuyo interior vá dispuesto un muelle que permite a la pieza -A- volver a su posición inicial, al cesar la presión ejercida.



En la Figura 1ª muestra el despiece descrito anteriormente.

15 En la Figura 2ª representa una vista en planta del conjunto anterior.

La Figura 3ª, representa un conjunto del útil objeto del modelo de utilidad, y en el que se aprecia aparte de lo ya descrito la chapa o soporte -D- en la cual van dispuestos cuatro conos 20 -E- para colocación de las aceitunas o frutos a deshuesar, los cuales coinciden exactamente con las varillas +B+.

La parte inferior de estos conos -E- va cerrada con un tapón perforado -F- de material elástico que permite la salida del hueso, una vez que las varillas -B- oprimen contra los conos -E-.

25 La Figura 4ª representa una vista en planta de la plancha soporte -D- con sus conos -E- y los tapones -F-, así como la entalladura central -G- para colocación de la pieza -C-.

Lo expuesto, puede ser objeto de modificaciones de detalle siempre que las mismas no alteren ni cambien de un modo esencial 30 la naturaleza del modelo de utilidad, pudiendo variar el número de conos y varillas, sus tamaños, materiales, colorido, etc.

N O T A

Descrito que queda el MODELO DE UTILIDAD se considera que su objeto debe de recaer sobre las siguientes

35 REIVINDICACIONES

Primera: UN UTIL-DESHUESADOR caracterizado por constituirlo un eje cuadrado central, cuyo extremo superior va fijo a una plancha metálica, la cual lleva dispuestas en sus esquinas unas varillas.

Segunda: UN UTIL-DESHUESADOR caracterizado por la reivindicación 40 primera y porque el eje central ya reseñado, se aloja en una caja en cuyo interior y rodeando a dicho eje, va dispuesto un muelle en espiral, para mantener dicho eje desplazado hacia el exterior de la caja que lo aloja.

Tercera: UN UTIL-DESHUESADOR caracterizado por las reivindicacio-

99285



45 nes anteriores y porque la caja que aloja al eje reseñado en
reivindicación anterior, se acopla en una entalladura previs-
ta al efecto en una segunda plancha-soporte, la cual coinci-
dentes con las varillas de que va provista la plancha superior,
lleva dispuestos unos conos, cerrados en su parte inferior por
50 unos tapones perforados de material elástico para facilitar
la salida del hueso, al pasar las varillas a través de dichos
conos.

Cuarta: UN UTIL-DESHUESADOR.

Tal y como se describe en la presente memoria que cons-
ta de tres hojas mecanografiadas, escritas por una sola
cara y del plano que unido a la misma se acompaña.

Madrid a 28 de Marzo de 1957

• 59285

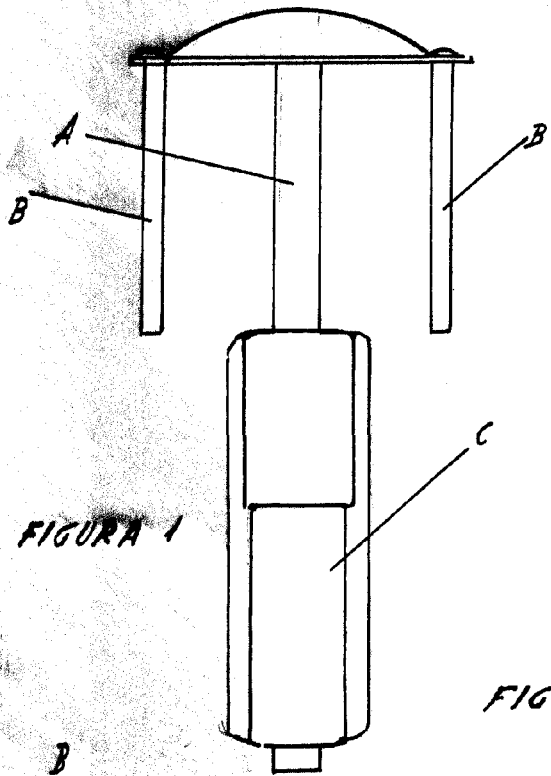


FIGURA 1

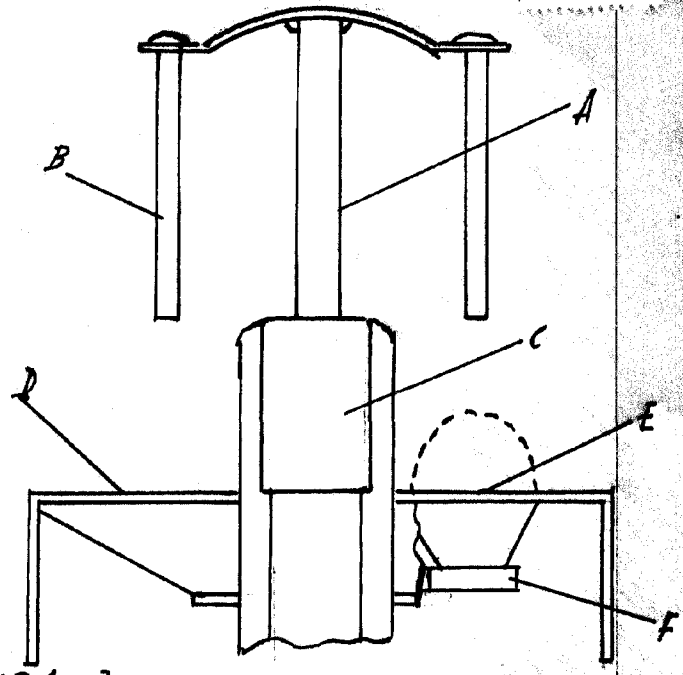


FIGURA 3.

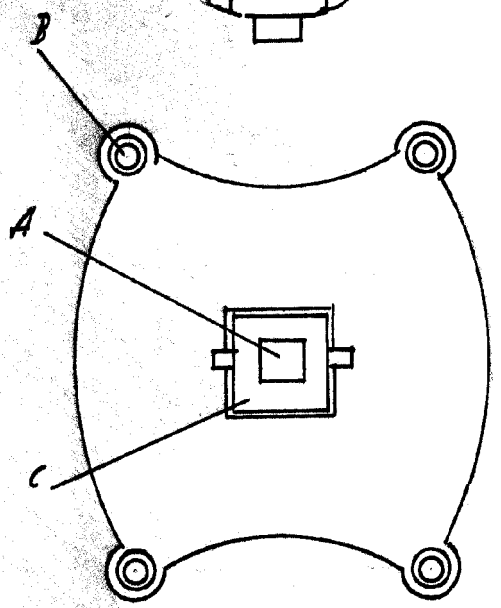


FIGURA 2.

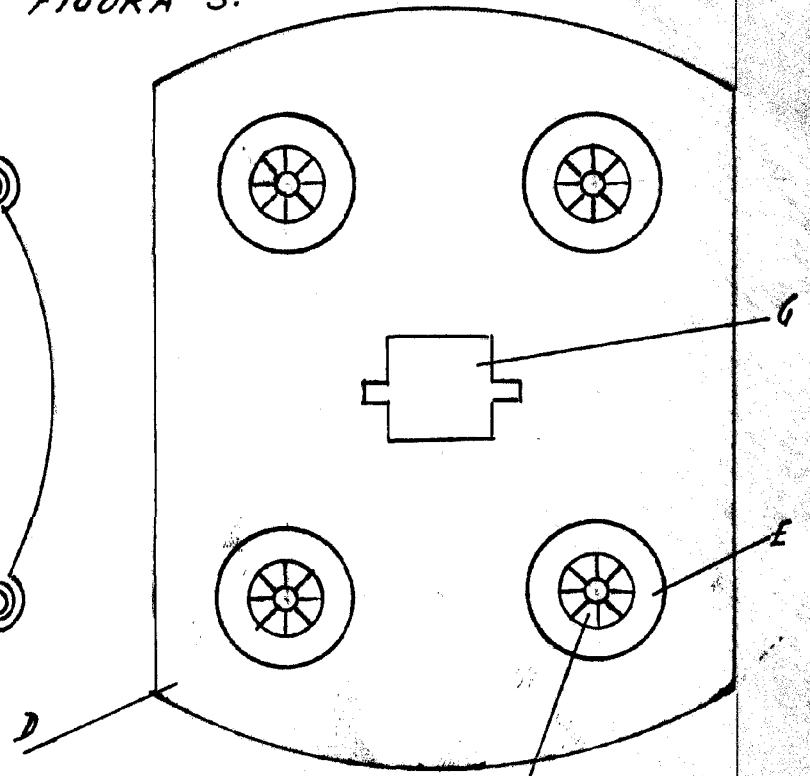


FIGURA 4.

Escala variable

Madrid 29 Marzo de 1957