

59273

59273



59273

26

MEMORIA DESCRIPTIVA

DEL

MODELO DE UTILIDAD

que por veinte años, para España y sus Posesiones, se solicita a favor de DOM EMILIO MORA LOPEZ, de nacionalidad española, residente en SEVILLA- (ESPAÑA), calle Progreso, 23, por: "UN ANUNCIO LUMINOSO".

--o-o-o-o-o-o-o--

Este modelo que nos ocupa y cuyo registro se solicita se caracteriza por estar constituida por un anuncio luminoso que llama poderosamente la atención, ya que se ilumina solamente la parte grabada sobre una placa de material plástico quedando la figura, rótulo, etc. con la sensación para el público de estar proyectada en el espacio: Este modelo tiene un campo infinito de aplicación, ya que lo mismo se puede emplear para anuncios de escaparates, de mesa, al aire libre etc. resultando de fácil y económica construcción y teniendo la gran ventaja de funcionar lo mismo con baterías, pilas seca, corriente industrial etc. pero todo a base de un consumo mínimo.

Este modelo está constituido por una base (1-fig.1-2) de forma alargada y hueca provista de un juego de faldillas (2-fig.1-2) sobre la que va montada una placa (3-fig.1-2) de material plástico, lo cual podrá

• 59 273



llevar grabada sobre su superficie (4-fig.1) un anuncio, rótulo etc. que se iluminará por la proyección del haz luminoso de un juego de lamparas (5-fig.1-2) montadas en serie en el interior de la base (1-fig.1-2).

La placa de material plástico (3-fig.1-2) lo mismo puede ir montada sobre la base (1-fig.1-2) que llevar ésta formando un marco o simplemente sobre dos o tres laterales de la placa de plástico, dependiendo todo del tamaño y figura que se le desee dar.

Este modelo puede sufrir modificaciones siempre, que no altere la esencialidad del invento.

Todo según se detalla en el dibujo adjunto que a título de ejemplo acompaña a la presenta memoria y en el que se representa:

La fig. 1 Vista en alzado de un anuncio.

La fig. 2 Vista de perfil del mismo.

-REIVINDICACIONES-

Se reivindica como de la propia y nueva invención la propiedad y explotación exclusivas de:

1ª Un anuncio luminoso, caracterizado por estar constituido por una base de forma alargada y hueca de la que sobresale un juego de faldillas para la sujeción de una placa de material plástico con su superficie grabada.

2ª Un anuncio luminoso, según 1ª reivindicación, caracterizado por llevar en el interior del marco o base una serie de lámparas electricas que proyecta el haz luminoso a través de la placa de material plástico.

3ª "UN ANUNCIO LUMINOSO".

Consta la presente memoria descriptiva de dos hojas numeradas y mecanografiadas en una sola cara a las que se acompañan un plano para su mejor comprensión.

MADRID, 28 Marzo de 1.957.

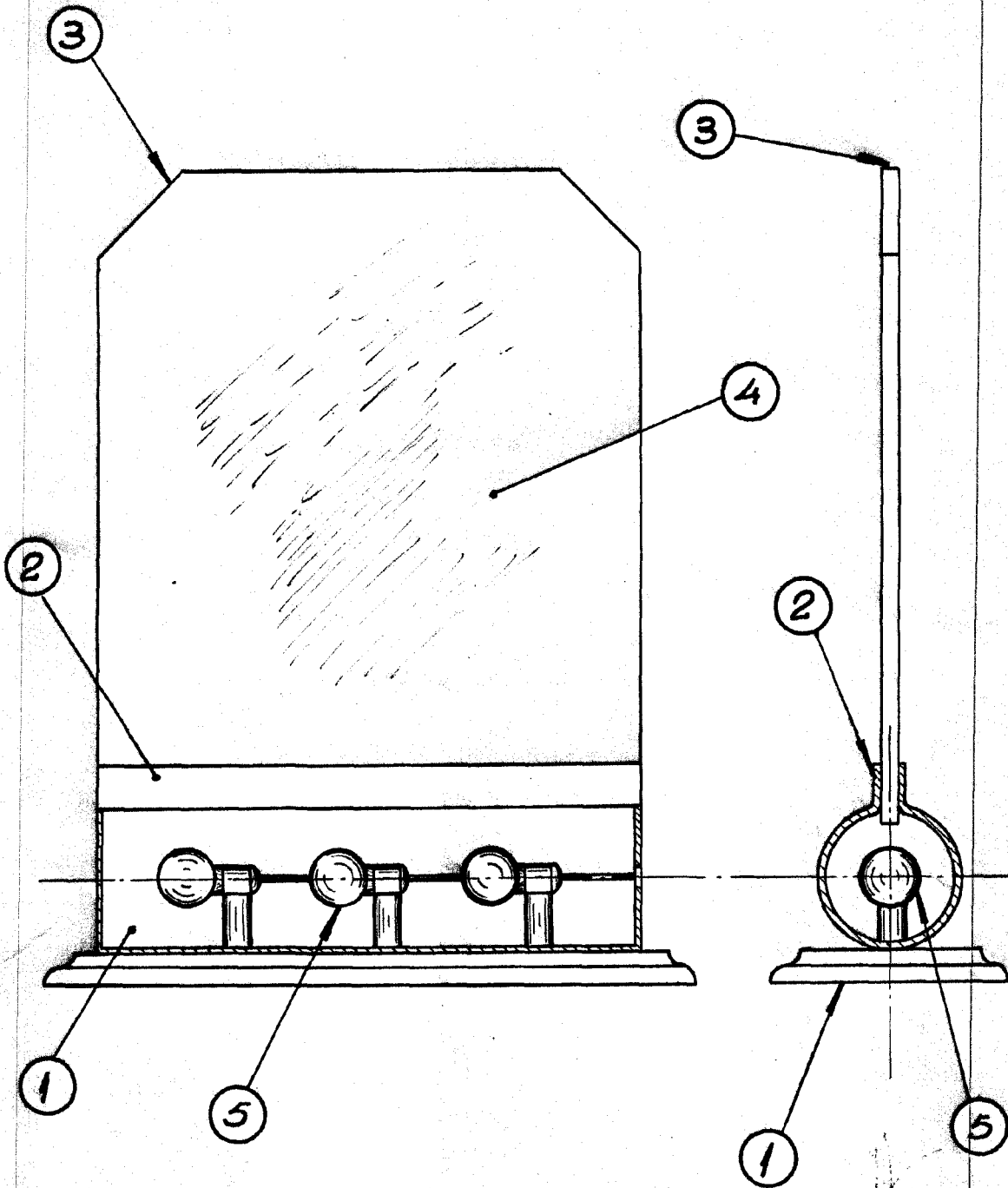
Receptor de la Tasa



• 59273

Figura 1

Figura 2



Escala: Variable.

*[Handwritten signature]*