

• 59209

26



M O D E L O
D E
U T I L I D A D

por "CAMISA, CAMISOLA Y SIMILARES, PROVISTA DE MEDIOS DESTINADOS A SUBSTITUIR LA CORBATA", a favor de la firma italiana TRASFORMAZIONI TESSILI, S.r.l., domiciliada en Torino (Italia) "59, Via Saluzzo".

MEMORIA DESCRIPTIVA

El presente Modelo de Utilidad se refiere a una camisa, camisola y similares, provista de medios destinados a substituir la corbata.

5. La camisa objeto del invento está provista, en la parte interior del cuello, de un par de botones aptos para abotonarse en ojales correspondientes de un elemento de forma sustancialmente triangular destinado a constituir una defensa cuando el cuello de la camisa está en posición parcialmente abierta.

10. Según una ulterior característica del invento los antedichos botones están ligados a correspondientes botones situados del lado exterior de la camisa y aptos para sujetar un elemento en forma de par de tiras enlazables entre sí sobre la pechera por medio de un botón o similar a fin de regular la apertura del cuello de la camisa.

15.



Otras características y ventajas del invento se pondrán de manifiesto con la siguiente descripción referida a las figuras de las dos láminas de dibujos adjuntas que ilustran una realización del mismo dada como ejemplo no

5. limitativo.

En los dibujos:

La fig. 1ª es una vista en elevación parcial de una camisa provista del dispositivo según el invento,

La fig. 2ª es un detalle del dispositivo, y

10. La fig. 3ª ilustra la misma camisa de la fig. 1ª en otra posición de empleo.

En 1 se indica un elemento de material textil, de forma sustancialmente triangular, provisto en correspondencia con dos vértices de un par de ojales 2.

15. En A está indicada una camisa cuya pechera presenta una zona de abertura central B y una serie de botones C para la ligazón de las dos partes.

En el interior del cuello la camisa lleva un par de botones 1 en los cuales vienen a abotonarse los ojales 2 del elemento 1 cuando éste es montado en el interior de dicha camisa, según ilustra la fig. 1ª.

20. En correspondencia con los botones 1 lleva la camisa, del lado opuesto, un correspondiente par de botones 1a, en los cuales pueden sujetarse dos tiras 4 aptas para
25. extenderse diagonalmente sobre dos lados de la pechera y ser ligadas entre sí por medio de un adecuado botón 5; todo como se ilustra en la fig. 1ª.

30. Cuando no se desee hacer uso de las tiras 4 puede estar dispuesto el elemento triangular 1 en el exterior de la camisa, abrochando los ojales 2 en los botones 1a, como

• 59209

26



se ilustra en la fig. 3ª.

N O T A

Descritos el objeto y utilidad de la invención se hace constar, que esta solicitud se acoge a los beneficios de prioridad del Modelo de Utilidad italiano nº 5. prov. 900, depositado en 2 de Marzo de 1957, y que lo que se declara como no divulgado ni practicado en España comprende las reivindicaciones siguientes:

10. 1ª.- Camisa, camisola y similares, provista de medios destinados a substituir la corbata, caracterizada por el hecho de estar provista, en el interior del cuello, de un par de botones, o similares, aptos para abrocharse en un par de ojales, o similares, de un elemento textil de forma sustancialmente triangular apto para disponerse por el interior de la camisa de modo de constituir una defensa para la apertura del cuello.
15. 2ª.- Camisa, según la reivindicación 1ª, caracterizada por el hecho de que en correspondencia con los antedichos botones está provista de un segundo par de botones en los cuales pueden ser abrochadas un par de tiras también de material textil enlazables entre sí sobre la pechera de la camisa, a fin de constituir una retención contra la apertura sucesiva del cuello, siendo también utilizable dicho segundo par de botones para el enlace del dispositivo/triangular por el exterior de la camisa.
20. 3ª.- Camisa, camisola y similares, provista de medios destinados a substituir la corbata.



Según se describe y reivindica en la presente memoria que consta de cuatro hojas foliadas y mecanografiadas por una sola cara y de dos láminas de dibujos.

Madrid, a 26 de Marzo de 1957.

TRASFORMAZIONI TESSILI, S.r.l.

P. a.

JAIMÉ ISERN MIRALLES

4

Fig. 159209

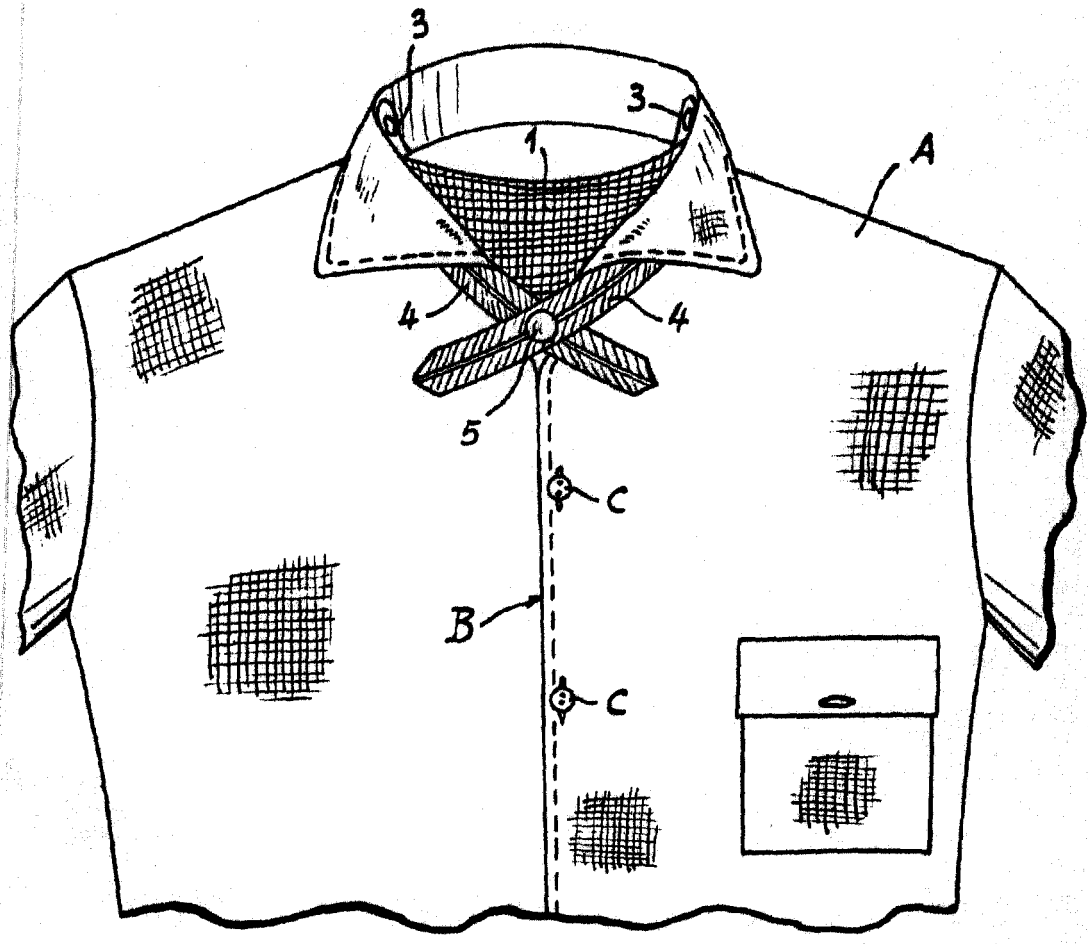
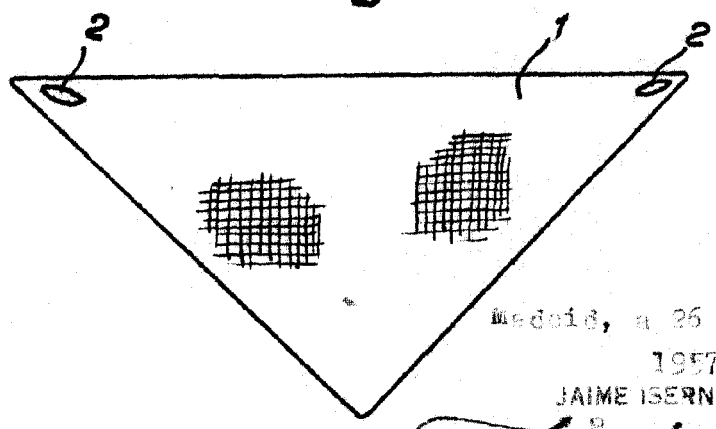


Fig. 2



Madrid, a 26 de Marzo de

1957.

JAIME ISERN MIRALLES

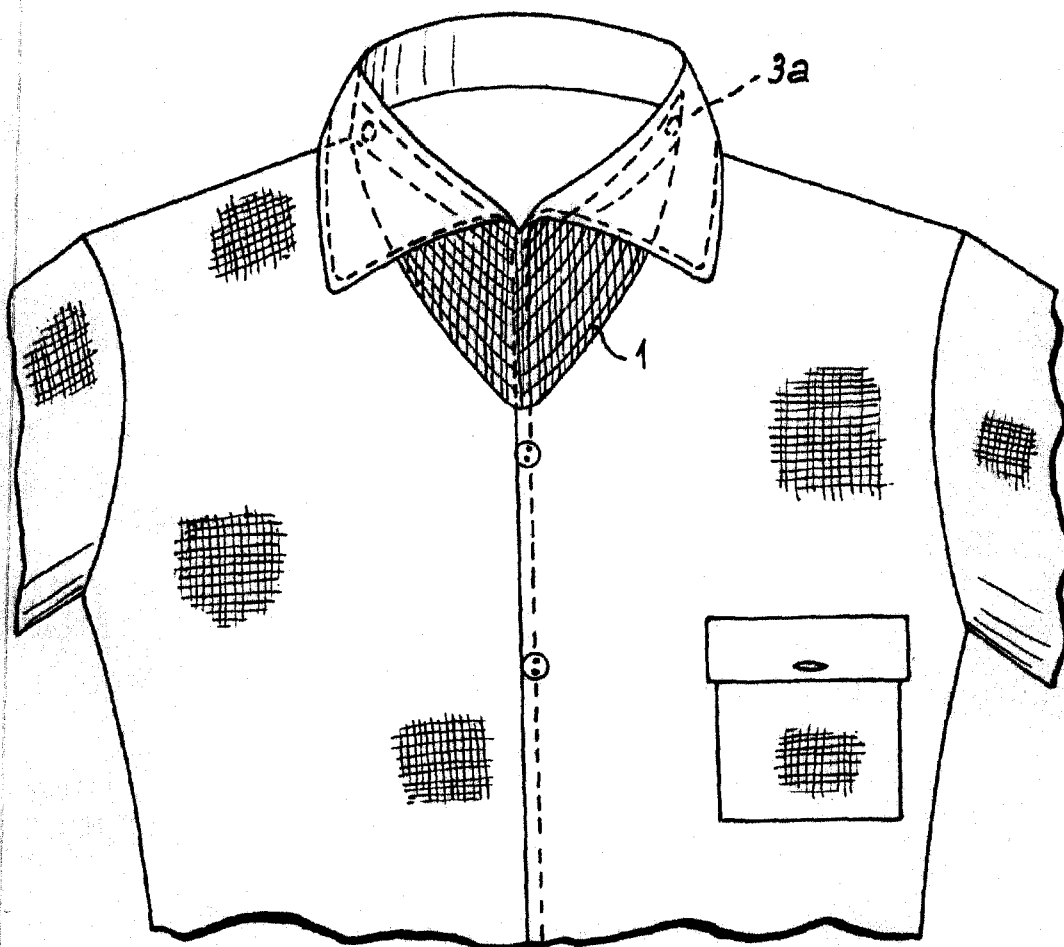
Escala variable

• 59209

26



Fig. 3



Madrid, a 26 de marzo de 1957.

JAIMÉ ISERN MIRALLES

P.P.

