

MODELO DE UTILIDAD
=====

• 59176

22 MAR



MEMORIA DESCRIPTIVA

sobre:

"Puente elástico, para suspensión en vehículos
automóviles".

=====

Solicitante : ADINO CHIERREGATO, de nacionalidad italiana,
residente en Madrid, Av. Generalísimo, 76.

=====

El presente Modelo de Utilidad se refiere a un
aparato con la utilización del cual se mejoran las
actuales suspensiones por medio de ballesta, logrando
una suspensión más suave, a la par que evita averías,
5. dada la simplicidad de su funcionamiento y montaje.

En el dibujo adjunto, a título de ejemplo no
limitativo, se ilustra una forma de ejecución del invento,
con referencia al cual:

El aparato presenta un armado central, 1, en el
10. que se alojan los dos muelles, 2, formando ángulos con

• 591782



5. su eje longitudinal. Estos muelles, a su vez sirven de apoyo al extremo de los brazos de palanca, 3, las cuales, por medio de los espárragos, 5, apoyos, 8, y tacos de goma, 7, transmiten la suspensión que reciben al extremo de la palanca y apoyo, 11, el cual queda sujeto al ocho de suspensión del vehículo, y precisamente en los puntos de sujeción de las hojas antiguas maestras de ballesta.

10. Los soportes, 10, colocados sobre el armado central, 1, y en puntos equidistantes de los ejes, 9, sirven para que descansen en ellos las dos puntas del chasis con los tornillos de sujeción correspondientes.

15. Con este aparato se simplifican igualmente las averías, ya que su reparación es fácil y asequible, aún estando en carretera, toda vez que previsto un muelle de respeto puede colocarse con simple levantamiento de un gato elevador.

20. La construcción de este puente a base de pletinas, ángulos y chapa, lo hace igualmente sencillo para la reparación de cualquier avería, toda vez que al no montar más acero especial que el de los muelles, el resto no precisa de aceros tratados como en la ballesta que viene a suplir.

25. Sabido es igualmente que con los muelles espiras se logra una suspensión más suave que con los de pletinas superpuestas, tipo ballesta, logrando además con ello una verdadera suspensión independiente en cada uno de los extremos del puente a que se hace mención.

• 59176 22



N O T A

- Descrita suficientemente la naturaleza del invento, así como la manera de realizarlo en la práctica, debe hacerse constar que las disposiciones anteriormente
5. indicadas son susceptibles de modificaciones de detalle en cuanto no alteren su principio fundamental, siendo lo que constituye la esencia del referido invento y por lo que se solicita Modelo de Utilidad por 20 años en España: "Puente elástico, para suspensión en
10. vehículos automóviles"; caracterizándose por lo siguiente:
- 1º.- Puente elástico, para suspensión en vehículos automóviles, que se caracteriza porque comprende un armado central, en el que se alojan dos muelles, formando ángulos con su eje longitudinal;
15. estos muelles sirven de apoyo al extremo de los brazos de palanca las cuales, mediante los correspondientes espárragos, apoyos y tacos de goma, transmiten la suspensión que reciben al extremo de la correspondiente palanca y apoyo, el cual queda sujeto a la suspensión
20. del vehículo, precisamente en los puntos de sujeción de las hojas antiguas maestras de ballesta.
- 2º.- Puente elástico, según reivindicación precedente, que se caracteriza porque comprende los soportes colocados sobre el armado central y en puntos
25. equidistantes de otros ejes, sirviendo para que descansen en ellos las dos puntas del chasis, con los correspondientes tornillos de sujeción.
- 3º.- Puente elástico, para suspensión en vehículos automóviles; tal y como queda substancialmente

50176

22



descrito en la presente memoria e ilustrado en los adjuntos dibujos.

Esta memoria consta de cuatro hojas escritas a máquina por una sola cara.

Madrid,

22 MAR. 1957

ADINO QUIEREGATO.

J. GÓMEZ ACEBO Y MODEI

5

ADINO CHIEREGATO

A/2

5917

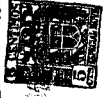


9

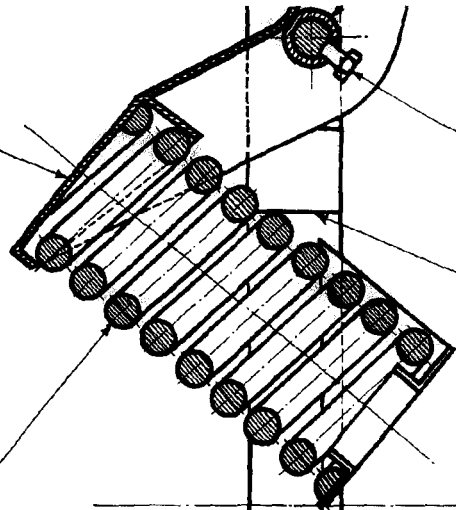
59176

8

2



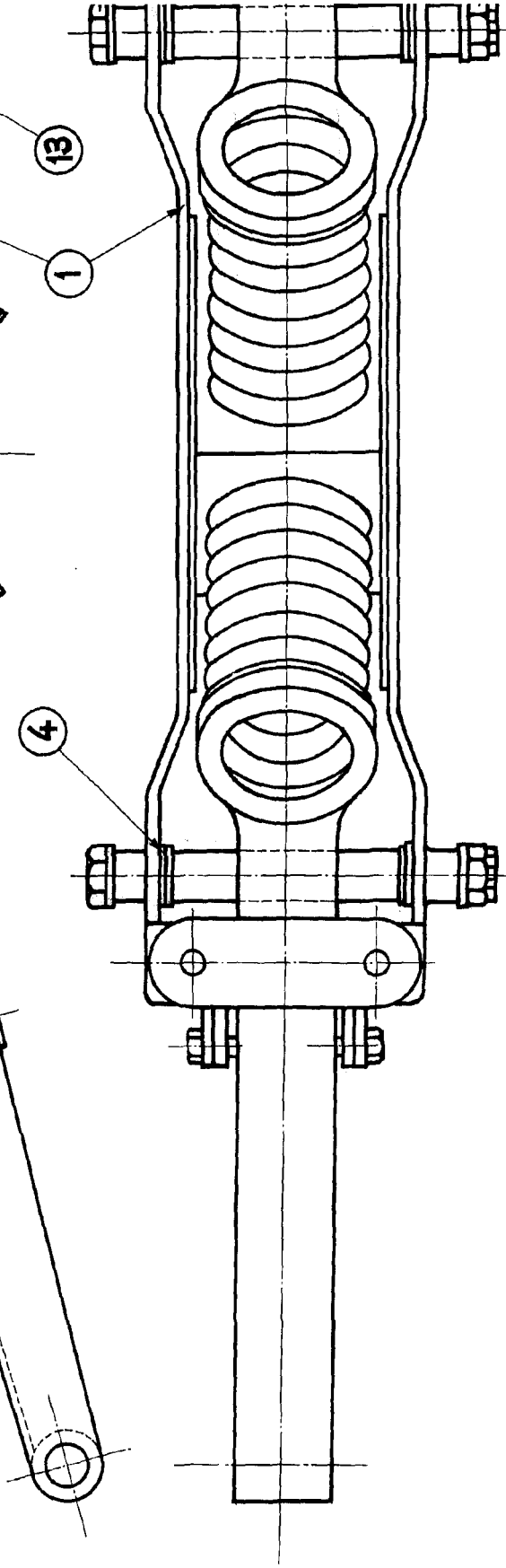
3



13

1

4



ESCALA VARIABLE

9/3

5917

HOJA UNICA



59176

MADRID DE 1957
 DE CHIEREGATO.
 P.P.

6

2

3

1

13

5

10

12

7

11