

• 59151



MEMORIA DESCRIPTIVA
para solicitar
MODELO DE UTILIDAD
en
ESPAÑA
por VEINTE años
por "GITA-HILOS PERFECCIONADO PARA MAQUINAS
TEXTILES"

A nombre de:

Don José VERT AUTOMELL y Don José CEBOLIERO
BAYONA, ambos de nacionalidad española,
domiciliados en:

TARRASA (Barcelona), Héroes de Codo, 434

=====

Hoy día cada máquina que se proyecta indiscutiblemente se basa, salvo casos excepcionales, en las ideas y formas ya usadas con anterioridad y sancionadas por la práctica, pero la evolución impuesta por las circunstancias debido a exigir el mercado más perfección en las manufacturas a menos



coste sólo puede lograrse con perfeccionamientos en los mecanismos que integran el conjunto maquina que poco a poco van transformando la estructura misma de las máquinas.

10 Con los nuevos descubrimientos en cuanto a materiales plásticos se han logrado múltiples perfeccionamientos en los mecanismos que permiten mayores velocidades en las máquinas.

15 Tratándose de máquinas bobinadoras específicamente, el sistema de guía-hilos empleado hasta la actualidad presenta una serie de inconvenientes, debido principalmente a causa de los materiales empleados, entre ellos: el engrase que ensucia la materia, el ruido, el peso, entretimiento y otros de menor cuantía pero que sumados hacen que sea prácticamente imposible obtener un resultado medianamente aceptable en las máquinas modernas.

20 Todos estos inconvenientes quedan eliminados con los perfeccionamientos introducidos en los guía-hilos, a cuya solicitud de registro se acompaña la presente memoria y que consiste esencialmente en aprovechar las propiedades del 25 nylon y materiales similares para la construcción de la pieza deslizante de forma adecuada y convenientemente guiada.

Sobre esta pieza deslizante se monta el guía-hilos propiamente dicho.

30 Ello da como resultado el que se pueda obtener una mayor velocidad de bobinado, la eliminación total de engrase, la ausencia de vibraciones y la supresión de ruidos, con todo lo que ello aparejado en cuanto a conservación y a precio de costa del producto manufacturado.

35 Para mejor comprensión de los perfeccionamientos citados, hacemos referencia a los dibujos adjuntos, donde se re-

5915 1127



40 presenta una realización del conjunto, tan sólo a título de ejemplo, pués expresamente se manifiesta que a los efectos legales del Modelo que se solicita podrá ser variable cuanto se estime conveniente en tanto quede subsistente la esencialidad de los perfeccionamientos que lo caracterizan.

En dichos dibujos, la figura I representa una vista frontal del mecanismo guía-hilos, y la figura II, presenta una sección transversal del mismo, según A-B de la figura I.

45 En las figuras vemos la pieza deslizante -1- portadora del guía-a-hilo -2- fijado por el tornillo -3-; el grupo de estas piezas va guiado por la guía -4- que ajusta con la pieza deslizante -1- por medio de la ranura -5- quedando completada la conducción por la guía -6- que está fijada por sus extremos, junto con la guía -4-, sobre la máquina correspondiente, siendo el accionamiento producido por un excéntrico 50 que encaja por la parte inferior del pivote -7-, que es solidario a la pieza deslizante -1-, produciéndose de este modo el movimiento de vaivén necesario para plegar el hilo sobre las bobinas o carretes.

55

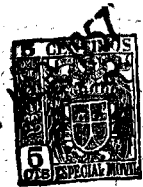
-:- N O T A -:-

Los puntos de invención propia y nueva que se presentan para que sean objeto de este Modelo de Utilidad, en España, por veinte años, son los siguientes:

60 1ª.- Guía-hilos perfeccionado para máquinas textiles, caracterizado por que consiste en una pieza deslizante construida en resinas de hexametilendiamina provista de un saliente guía en media caña, montándose sobre esta pieza deslizante el guía-hilos propiamente dicho que lleva una ranura en media caña vaciada en correspondencia con la guía de la 65 mencionada pieza deslizante.

• 59151

21



22.- "GUA-HILLOS PERFECCIONADO PARA MAQUINAS TEXTILES"

Tal y como se ha descrito en la memoria que antecede, representado en el dibujo que se acompaña y para los fines que se han especificado.

70

Consta la presente memoria descriptiva de cuatro hojas escritas a máquina por una sola cara.

Madrid, 21 de Marzo de 1957

Escala variable.

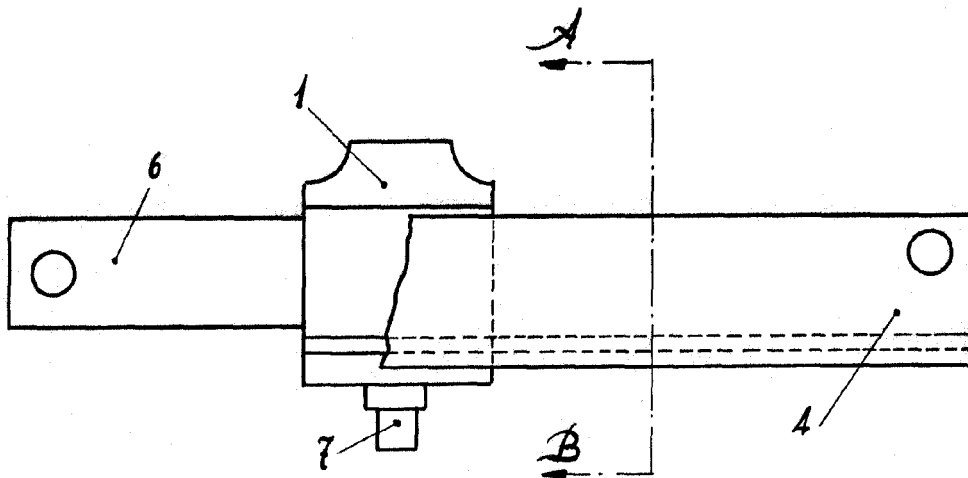
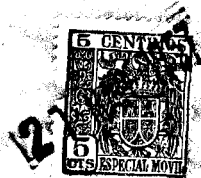


Fig. 1

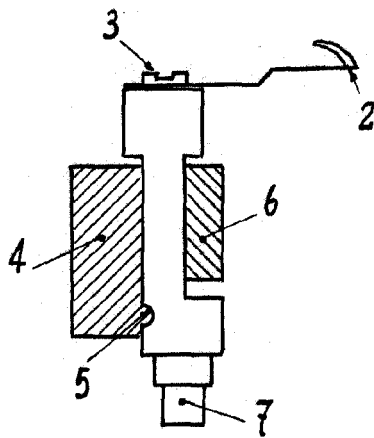


Fig. 2

• 59151