



• 59030

• 5903^u₁₀₇

M O D E L O
D E
U T I L I D A D

a favor de EXCLUSIVAS INDUSTRIALES, S. A. entidad española, domiciliada en Barcelona, calle Roger de Flor, 84, por "NUEVO JUGUETE DE CONSTRUCCION".

- . -

MEMORIA DESCRIPTIVA

La presente invención se refiere a un nuevo juguete de construcción, de fácil montaje, a la par que sólido, que permite la obtención, a partir de diferentes piezas o partes, de atractivos edificios miniatura, aptos para ulterior empleo para juegos infantiles o para usos decorativos.

5.

Esencialmente consiste el juguete en cuestión en una pluralidad de placas, constitutivas de las paredes exteriores del edificio a representar, dotadas en dos de sus bordes laterales opuestos de una pluralidad de salientes

10.



• 59030

y entrantes alternados, en disposición opuesta en los bordes de las placas que deben quedar ensambladas de modo que en placas contiguas a cada saliente de una corresponda un entrante de la otra, y viceversa. Estas pla-

5. cas machihembradas correspondientes a las paredes laterales del edificio a construir se complementan eventualmente con un techo formado por placas dotadas en su reverso de unos tetones que encajan contra la parte interna de las primeramente indicadas, previéndose los oportunos encajes en el borde de las segundas para la eventual inclusión en los mismos de cuerpos prismáticos de superficie escalonada, representativos de chimeneas o similares.

15. La superficie externa de todas las piezas indicadas podrá estar provista de oportunos relieves o decoración representativos de puertas, ventanas, tejas y demás detalles propios de una edificación corriente.

20. Para la mejor comprensión de la presente memoria descriptiva, se acompañan unos dibujos en los que, esquemáticamente y tan sólo a título de ejemplo, se representa un caso práctico de realización del juguete objeto de la invención.

25. En dicho dibujo, la figura 1 es una vista interior en ~~de~~piece parcial de juguete de la invención; y la figura 2 es una vista exterior del juguete debidamente completado.

Una pluralidad de placas -1- y -2-, constitutivas de las paredes exteriores del edificio miniatura

• 59030'



- a construir, van dotadas en sus bordes laterales opuestos de varios salientes -3-, alternados con entrantes -4- de dimensiones equivalentes. Dichos salientes -3- adoptarán preferentemente la estructura prismática que muestran los diseños, y sobresaldrán en todos los planos de la respectiva placa base, con el fin de obtener un perfecto ensamblaje con los entrantes -4- de la placa contigua. Además, exteriormente, dichos salientes -3- podrán extenderse un tanto hacia la superficie de la respectiva placa, a fin de que, combinándose con la parte extrema de los salientes de la placa contigua que entre ellos se encajan, se represente a la vista una disposición similar a la de los bloques de esquina de un edificio normal.
- 5.
- 10.
15. Este encaje machihembrado de las paredes laterales del edificio miniatura construido, confiere al mismo una perfecta solidez sin detrimento de la fácil amovilidad de todos sus elementos componentes.
20. El edificio se completa con las placas de techo -5-, cuyo encaje con las que constituyen las paredes laterales se efectúa merced a los tetones -6- de que van aquéllas provistas en su superficie inferior. Estos tetones -6- se apoyan por simple presión contra la parte interna de los bordes superiores de las piezas -1- y -2-, determinando la perfecta trabazón de todas dichas placas.
- 25.
- A fin de completar la similitud de la construcción con un edificio normal, se prevé la inclusión de una o varias chimeneas -7- en encajes apropiados -8-



• 59030⁷

5. formados en el borde de las placas de techo -5-, chimeneas que a los fines de quedar debidamente aseguradas en su asiento adoptarán preferiblemente la estructura escalonada que muestra la figura 1, quedando la parte de menor sección introducida en los encajes de las placas de techo.

10. La sensación de realidad podrá completarse dando a las placas tanto de pared como de techo una decoración, relieves o aberturas representativos de las puertas, ventanas, tejas, etc., propios de una edificación corriente.

15. Serán independientes del objeto de la invención los materiales, formas y dimensiones de las piezas componentes del juguete descrito, siempre que las variaciones que se introduzcan no afecten a su esencialidad.

- . -

N O T A

Se reivindica como objeto del presente modelo de utilidad :-

20. 1. Nuevo juguete de construcción, que consiste esencialmente en una pluralidad de placas constitutivas de las paredes exteriores de un edificio, las cuales están dotadas en sus dos bordes laterales opuestos de una pluralidad de salientes y entrantes alternados, en disposición opuesta en los bordes de las placas que deban quedar en-

• 59030

7 M



- sambladas, de modo que en placas contiguas a cada saliente de una corresponda un entrante de la otra y viceversa, acoplándose a presión contra estas placas, por el lado interior de sus bordes superiores, unos tetones
5. formados en el reverso de una segunda serie de placas constitutivas del techo, en las que, además se prevén oportunos encajes periféricos para la eventual inclusión en los mismos de piezas prismáticas de superficie escalonada, representativas de las chimeneas, torres u otros cuerpos elevados.
- 10.

2. Nuevo juguete de construcción.

La presente memoria consta de cinco hojas foliadas escritas a máquina por una sola cara.

Barcelona, a 7 marzo de 1957

EXCLUSIVAS INDUSTRIALES, S.A.

p.a.

Fig. 1

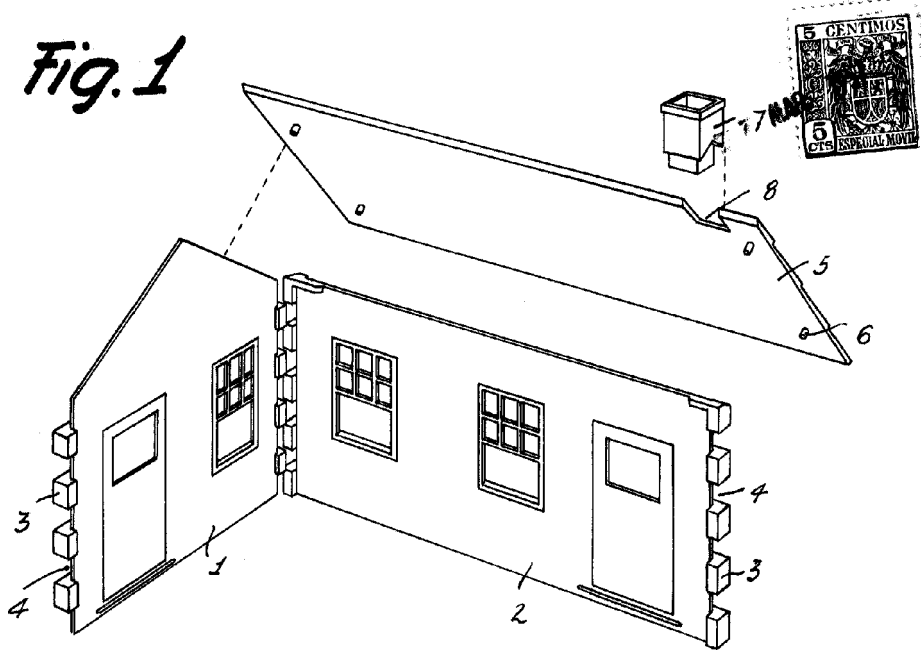
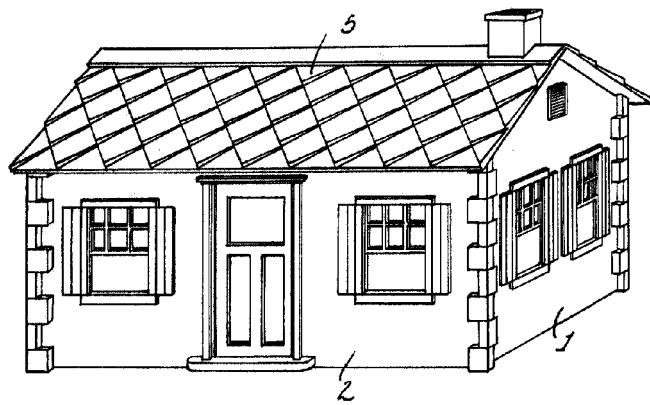


Fig. 2



Barcelona, 7 Marzo 1951
Exclusivas Industriales, S.A.
R.D.