



• 59024

MEMORIA DESCRIPTIVA

del Modelo de Utilidad, por 20 años, solicitado a favor de CONFECCIONES MAROMA, S. L., Sociedad constituida de acuerdo con las Leyes Españolas, residente en Barcelona, Avenida de José Antonio numero 635, por " UNA GABARDINA REVERSIBLE PERFECCIONADA ".

El presente Modelo de Utilidad hace referencia a una gabardina reversible.

Aunque son conocidos en el mercado gabanes y gabardinas - reversibles, hasta la fecha la única diferencia existente en tal reversibilidad consistía unicamente en el tejido que aparecía al exterior, quedando en el interior el que dejaba de utilizarse.

La gabardina objeto del presente Modelo de Utilidad, presenta la novedad de que además de poder variar o nó el tejido en cada una de las caras varía la forma de la propia gabardina, la cual puesta por una cara es del tipo recto y colocada por la cara opuesta es del tipo cruzado. Se completa esta di



ferencia con la disposición de bolsillos adecuados a cada una de las dos formas y con un cinturón en la parte posterior que puede utilizarse indistintamente en cada una de las dos versiones.

En los dibujos de la hoja adjunta y a título de ejemplo se representa un caso particular de realización práctica de la gabardina objeto del presente Modelo de Utilidad, mostrando la figura 1, una vista de la misma por la cara en la que aparece la forma recta y la figura 2, una vista de la cara en la que aparece la forma tipo cruzada.

Siguiendo los diseños vemos la gabardina -1- que, tal como se ve en la figura 1, presenta los bordes -2- de la abertura frontal unidos por una sola fila de botones -3- y ojales -4- con lo que aparece una gabardina con cierto vuelo que puede restringirse empleando un cinturón que se dispone en la espalda de la misma.

En la figura 2, vemos la misma gabardina por la cara opuesta en la que los bordes -2- de la misma se unen mediante una doble tira de botones -5- y ojales -6-. En esta segunda forma el vuelo de la gabardina queda muy disminuído, pudiendo aun ceñirse más su forma con el empleo de un cinturón dispuesto en la espalda de la misma.

Se fabricará la gabardina descrita con los materiales apropiados a la misma, variando sus dimensiones y acabado y en general, cuantos detalles no alteren, cambien o modifiquen el objeto del presente Modelo de Utilidad.

===== N O T A =====

Se reivindica como objeto de este Modelo de Utilidad:
1º.- Una gabardina reversible perfeccionada, que esencialmente se caracteriza porqué la unión de los bordes de la abertura frontal se efectúa por medio de una sola tira de

- 3 - . 59024

- 4 MAR



botones y ojales por una de las caras, en tanto que por la cara opuesta que afecta la forma cruzada se efectúa mediante dos tiras de botones y ojales.

2º.- Una gabardina reversible perfeccionada.

Consta la presente memoria descriptiva de tres hojas foliadas y escritas por una sola cara.

Barcelona, 7 de Marzo de 1.957.

P. A.

M. LLORT

J. A. Llorca

Fig. 1

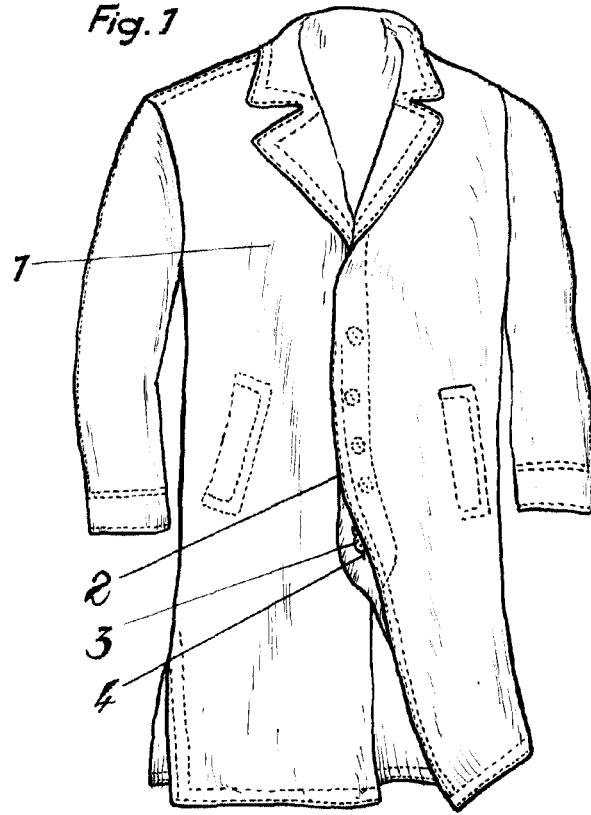
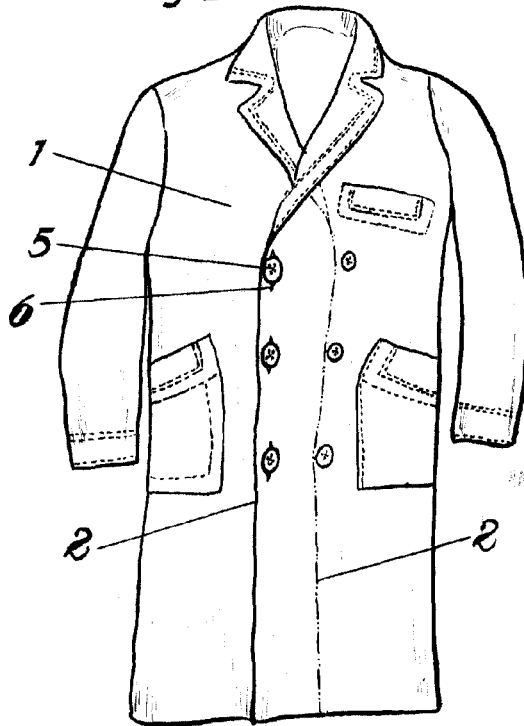


Fig. 2



• 59024

Handwritten signature and notes:
4 ... 5
J. Maroma

Escaja variable.