

• 59020



MODELO DE UTILIDAD

por 20 años

a favor de D. RAMON TORRA FIGULS, de nacionalidad ESPAÑOLA,
residente en Barcelona y domiciliado en la calle Mayor de
Sarriá nº 157 - 2º - - - - -
por: "DISPOSITIVO PARA LA VISIÓN SEPARADA DE DIBUJOS IMPRE-
SOS SOBRE UNA MISMA SUPERFICIE".

MEMORIA DESCRIPTIVA

El Modelo de Utilidad cuyo registro se solicita
consiste en un dispositivo que permite la visión por separa-
do, sobre la misma superficie, de diferentes dibujos.

Consiste esencialmente el Modelo en una caja ce-
5. rrada y aplanada, de plástico, con dos bases cuadradas y una
de ellas transparente, entre la que se coloca una lámina de
papel, u otra materia cualquiera, sobre una de cuyas caras
se hallan impresos, en dos series de líneas alternas, unos
trazos horizontales que, en su conjunto forman un dibujo
10. para cada serie, de manera que si se impide la visión de las
líneas de una de dichas series, sea visible el dibujo que
forman los trazos de las líneas que constituyen la otra, ya
que la visión simultánea de las dos clases de líneas no ofre-
cerá mas que un conjunto confuso de trazos.

15. La visión por separado de los dos dibujos es po-



sible por la estructura especial de la lámina de plástico transparente que forma la cara de la caja colocada delante de ellos, que va tallada en dos series de líneas horizontales alternas, unas en hueco y otras en relieve, de manera
20. que formen una superficie en zig-zag.

Esta disposición en zig-zag, hace que cambiando ligeramente la inclinación de la cajita, respecto al observador, una clase de entalladuras permita la visión de una de las series de líneas horizontales cuyo conjunto forma un dibujo, mientras que la otra clase impide que puedan verse las líneas de la otra serie.
25.

En la práctica no es preciso que la superficie entallada sea zigzagueada, pues basta con que las líneas en hueco y en relieve se correspondan respectivamente en sendos planos teóricos distintos.
30.

En realidad estas líneas, igual que las de los dibujos son rectángulos muy alargados.

No variará la esencialidad del Modelo que se reivindica, el hecho de que ambas bases de la caja sean transparentes y talladas en la forma indicada y que la lámina de papel intermedia se halle impresa por las dos caras.
35.

Solamente a título de ejemplo y sin que ello signifique restricción alguna del Modelo que se trata de proteger, nos referiremos seguidamente a los dibujos adjuntos.
40.

En la figura 1ª se representa el Modelo en su aspecto exterior.

Las figuras 3ª y 4ª corresponden a dos posiciones diferentes del Modelo que permiten ver sendos dibujos.
45.

59020



1957

La Figura 2ª representa una sección transversal aumentada de un Modelo de menor tamaño, al objeto de que pueda apreciarse el entallado de la superficie transparente del plástico señalada con el número -1-, siendo -2- la lámina intermedia de papel que contiene los dibujos y -3- el cuerpo principal de la caja.

Tampoco se considerará alterado el objeto del nuevo Modelo por la variación de circunstancias accidentales como forma puramente exterior y simplemente decorativa, tamaño, materiales empleados y otras que no alteren las características fundamentales descritas.

NOTA:

El Modelo de Utilidad que se reivindica se caracteriza por:

1ª - Un dispositivo para la visión separada de dibujos impresos sobre una misma superficie, que consiste en una caja aplanada con las dos bases principales cuadradas y una de ellas transparente- o las dos- entre las que se coloca una lámina de papel u otro material cualquiera, sobre una de cuyas caras estaran impresos, en dos series de líneas alternas, unos trazos horizontales que, en su conjunto forman un dibujo para cada serie, de manera que, si se impide la visión de las líneas de una de ellas, sea visible el dibujo formado por los trazos de las líneas que constituyen la otra, ya que la visión simultanea de las dos clases de líneas no ofrecerá mas que un conjunto confuso de trazos.

2ª - Un dispositivo para la visión separada de dibujos impresos sobre una misma superficie, caracterizado en que la lámina de plástico transparente, co-



1957

locada delante de los dibujos, va entallada en dos series de líneas alternas, dispuestas horizontalmente respecto al observador, que forman una superficie zigzagueada o bien constituida por rectángulos muy alargados que se corresponden en dos planos teóricos superpuestos paralelos y muy próximos.

3^a - Un dispositivo para la visión separada de dibujos impresos sobre una misma superficie, según reivindicaciones 1^a y 2^a en el que la disposición de las entalladuras a que se refiere la reivindicación anterior, permite que, cambiando ligeramente la inclinación de la cajita respecto al observador, una clase de aquellas facilite la visión de una de las dos series de líneas horizontales cuyo conjunto forma un dibujo, mientras que la otra clase impide que puedan verse las líneas de la otra serie.

4^a - "UN DISPOSITIVO PARA LA VISIÓN SEPARADA DE DIBUJOS IMPRESOS SOBRE UNA MISMA SUPERFICIE".

Todo tal y como queda descrito, reivindicado y dibujado en los planos adjuntos.

Consta la presente Memoria Descriptiva de cuatro hojas foliadas escritas a máquina por una sola de sus caras.

Barcelona para Madrid a 5 de marzo de 1957.

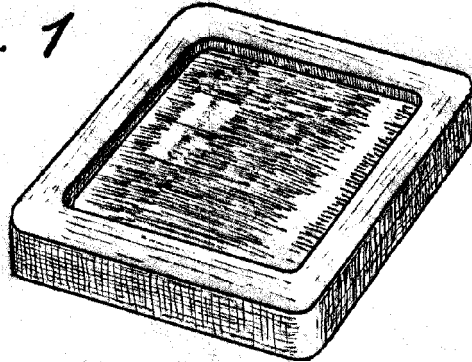
P. A.

Javier Pina Coll

C. P.



FIG. 1



• 59020

FIG. 2

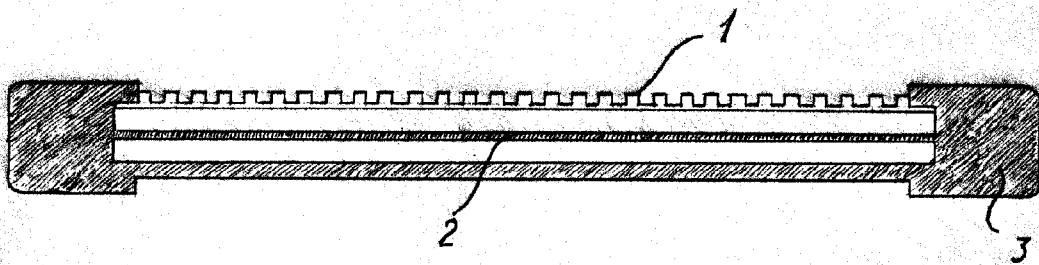


FIG. 3

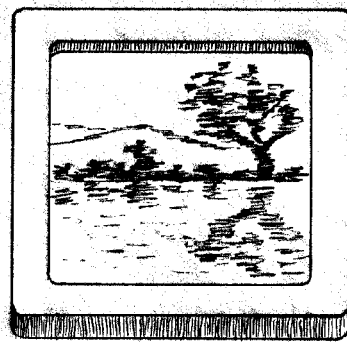


FIG. 4

Escala variable

MAR. 1957
Javier Pina Coll
[Signature]