

9 FEB.



• 58828

M O D E L O  
D E  
U T I L I D A D

a favor de LA INDUSTRIAL VELERA MARSAL, S. A., entidad española, domiciliada en Barcelona, Calle Ancha, 35, por "PRENDA IMPERMEABLE".

- . -

MEMORIA DESCRIPTIVA

5. La presente invención se refiere a una prenda impermeable, que se caracteriza por su fácil confección, a la par que por constituir un conjunto verdaderamente impenetrable por el agua, gracias a su estudiada constitución.

10. Como es sabido, una de las principales desventajas de esta clase de prendas, reside precisamente en las costuras necesarias para su confección, que constituyen los puntos por los que penetra el agua con facilidad, sobre todo teniendo en cuenta que las mismas, por lo general



• 58828

del mismo, hasta tomar la anchura total de la espalda a la altura de las sisas.

5. Finalmente, los bordes anteriores de los delanteros quedan superpuestos en la forma normal, disponiéndose por encima de los mismos, cubriendo su unión una solapa que arranca de debajo del cuello y llega hasta las proximidades de las vistas.

10. Para mejor comprensión de cuanto queda expuesto, se acompañan unos dibujos en los que, a título de ejemplo, se representa una prenda de las características indicadas.

15. En dichos dibujos, la figura 1 es una vista frontal de la prenda; la figura 2, una vista por la parte posterior de la misma; la figura 3, una vista en perspectiva; y la figura 4, otra vista posterior, con el canesú parcialmente seccionado.

20. De acuerdo con la invención la prenda se caracteriza por tener constituidos de una sola pieza los delanteros -1-, canesú -2- y mangas -3- y -4-, mientras la espalda -5- constituye otra pieza independiente, formando estas dos piezas los elementos principales de la prenda, en el que aquel canesú -2- queda suelto sobre la espalda -5-, a modo de capa, sujeto sólo por sus extremos -6- junto a las sisas constituidas por sendas piezas suplementarias -7- y -8-.

25. La pieza -5- que forma la espalda, tal como puede observarse en la figura 4 está cortada, por debajo de aquel canesú -2- en definición hasta el cuello -9- de la

20 FEB.



• 58828

prenda, formando una zona trapezoidal -10- que se sujeta en la costura propia del escote.

5. Por último, los bordes de los delanteros, que quedan superpuestos en la forma normal, están cubiertos por una solapa que arranca de debajo del cuello, por debajo de las alas del mismo y llega hasta las proximidades de las vistas de aquellos delanteros -1-.

10. Como puede observarse, las costuras quedan reducidas en la prenda descrita al mínimo necesario para acomodación de la misma, sin que ello merme la estética y buena presentación del chaquetón que, de esta manera resulta de altas cualidades en orden a su aplicación.

15. Es evidente que, aun cuando en los dibujos se ha representado una prenda de tipo chaquetón, ello ha sido, como ya se ha dicho, a mero título de ejemplo, sin carácter alguno limitativo, pues las características de las piezas componetes de la prenda pueden ajustarse perfectamente a los más diversos largos, a fin de constituir chaquetas, impermeables, trajes de agua, etc, en su mas variada gama.

20. Se comprende por tanto que serán independientes del objeto de la invención los materiales utilizados en la confección de la prenda impermeable, formas, dimensiones y tallas de la misma y en general, todos cuantos detalles accesorios puedan presentarse, siempre que no alteren, 25 cambien o modifiquen su esencialidad.



20

• 58828

N O T A

Se reivindica como objeto del presente modelo de utilidad:-

5. 1. Prenda impermeable, que se caracteriza esencialmente por estar constituida por dos piezas principales, una de las cuales comprende en sí los delanteros completos, el canesú y las mangas, mientras la otra forma la espalda, a la que queda superpuesto aquel canesú suelto, sujeto únicamente por sus extremos junto a las sisas que, a su vez, están formadas por sendas piezas suplementarias.

10. 2. Prenda impermeable, según la reivindicación anterior, que se caracteriza por el hecho de que la pieza que forma la espalda se une en definición, por debajo del canesú y desde las sisas, al cuello de la prenda.

15. 3. Prenda impermeable, según la reivindicación 1, que se caracteriza por el hecho de que los bordes superpuestos de los delanteros quedan cubiertos por una solapa que arranca de debajo de las alas del cuello y alcanza hasta las proximidades de las vistas de aquellos delanteros.

20. 4. Prenda impermeable.

La presente memoria consta de cinco hojas foliadas escritas a máquina por una sola cara.

Barcelona, 20 de febrero de 1957

LA INDUSTRIAL VELERA MARSAL, S.A.

p.a.

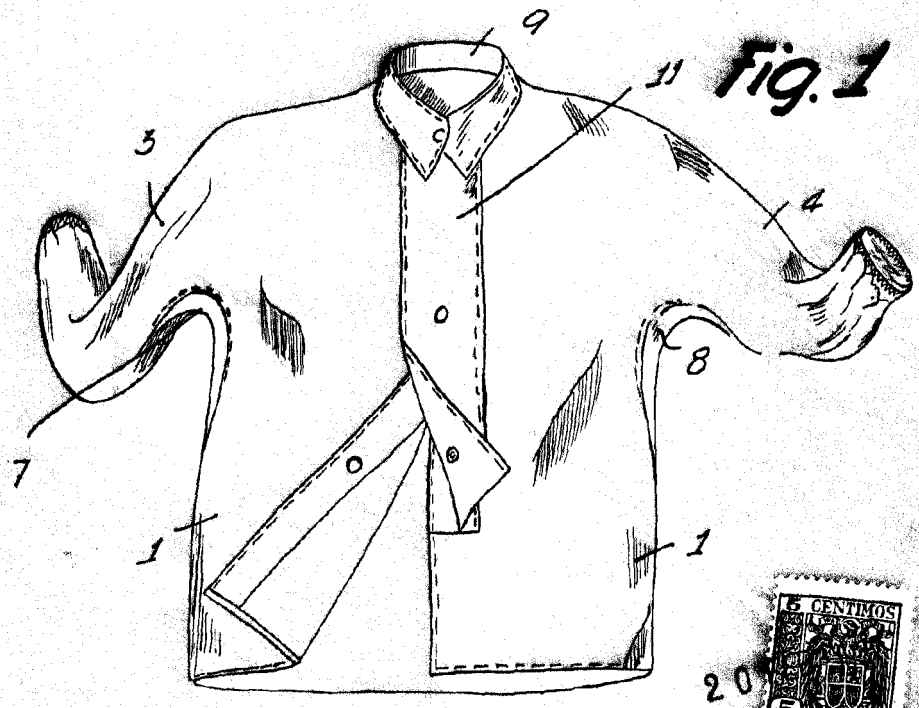


Fig. 1



20

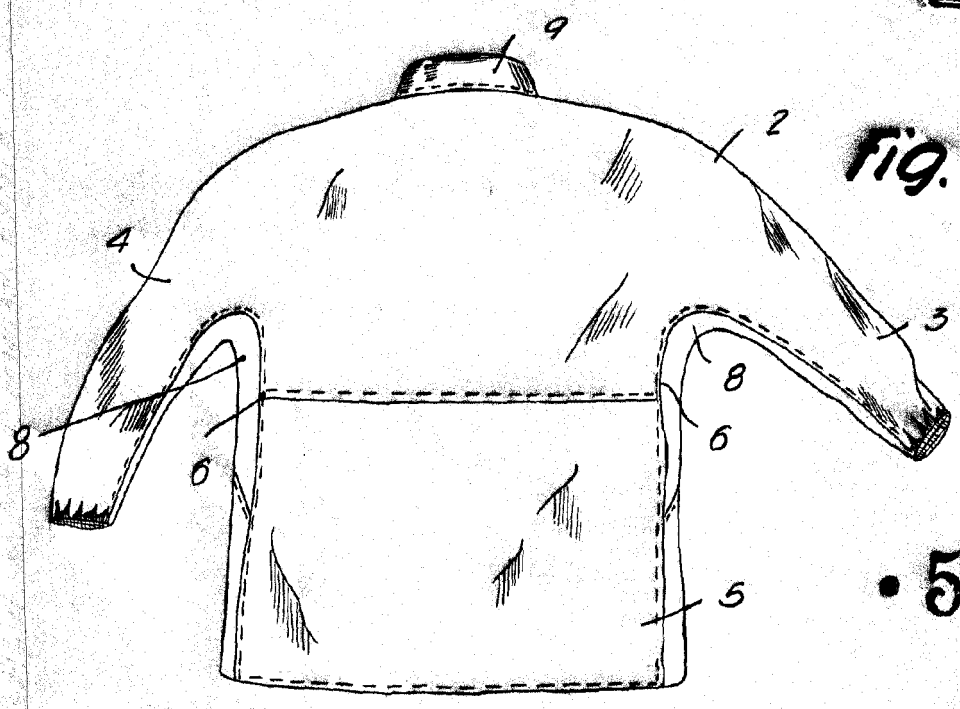


Fig. 2

• 58828

Barcelona, 20 febrero 1957  
La Industrial Veleca Marsal, S.A.  
p.a.

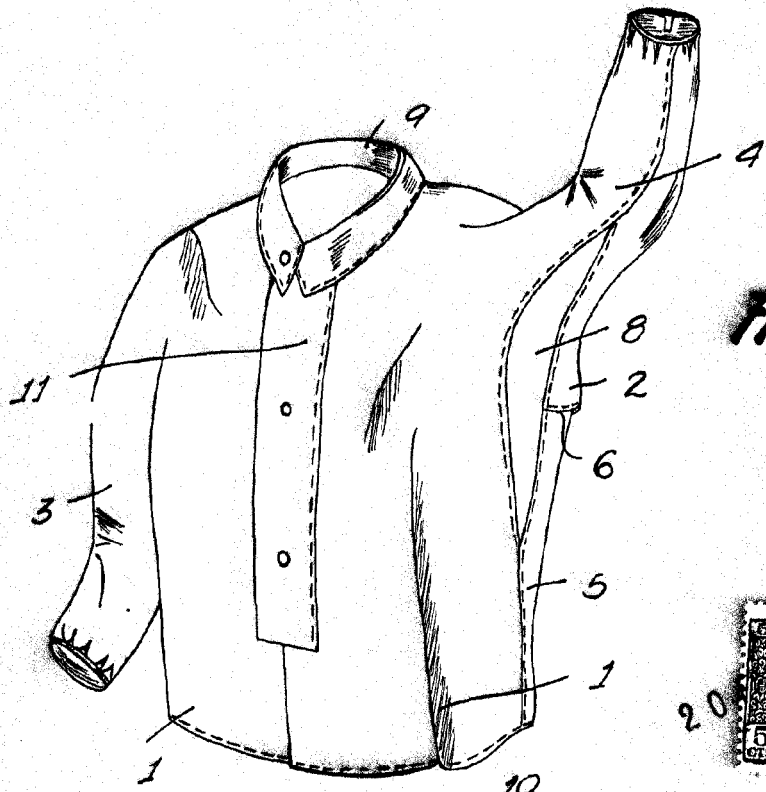


Fig. 3



20

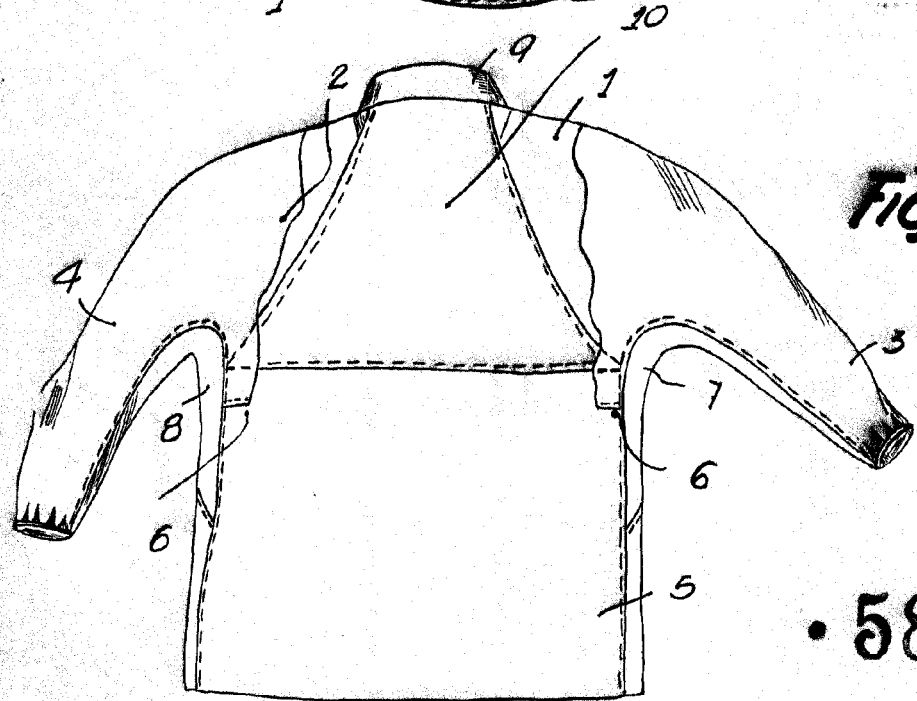


Fig. 4

• 58828

Barcelona, 20 Febrero 1957  
La Industrial Velera Marsal, S.A.  
p.a.