



25

- 5 a).- Extraordinaria facilidad de montaje, 58790
- b).- Adaptación perfecta de los tabiques divisorios a la forma de la botellas.
- c).- Máximo aprovechamiento del espacio, pues la disposición de las botellas a tresbolillo y sentido inverso, reduce al
- 10 mínimo los espacios muertos, y reduce asimismo el volumen total del embalaje.
- d).- Economía en el coste y peso del embalaje, pues no hay necesidad de utilizar viruta para proteger las botellas del choque entre sí.
- 15 e).- Aumento de la rigidez y resistencia del embalaje exterior por el efecto de tornapuntas de los mismos tabiques divisorios.

El dispositivo, objeto de la presente solicitud, consiste en el ensamble de varias piezas verticales con otras dos horizontales, conforme se puede observar en el plano adjunto.

20

En la Fig. 1, se ha representado el despiece, consistente en dos piezas rectangulares iguales, designadas por -A-, y cinco también iguales entre sí designadas por -B-. Las piezas -A- están provistas en uno de los lados mayores de cinco ramuras transversales, iguales y equidistantes de longitud equivalente a un tercio aproximadamente de la anchura. Dichas ramuras están

25 señaladas por -a-

Las piezas -B- tienen también forma rectangular y presentan sendas ramuras en cada uno de los lados menores, ramuras que tienen una longitud aproximada de un tercio de longitud total de la pieza, y que están señaladas por -b-. Su misión es doble: 1ª.- Permitir el ensamble con las ramuras -a-; y 2ª.- Permitir el movimiento de flexión lateral de las dos mitades de cada extremo de la pieza, característica fundamental del dispositivo objeto de la presente solicitud.

30

35

25 FEB 1957
58790



tada a las botellas contener, formando tales compartimientos al
tresholillo sin pérdida de espacio.

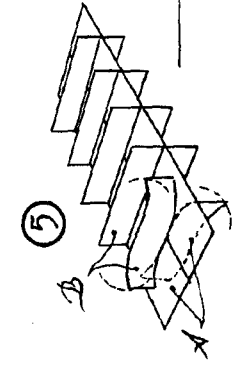
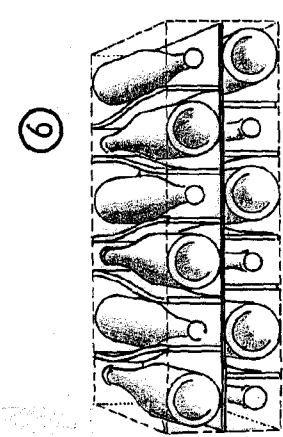
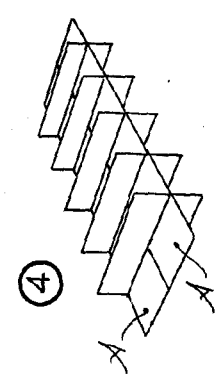
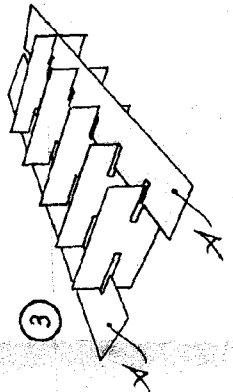
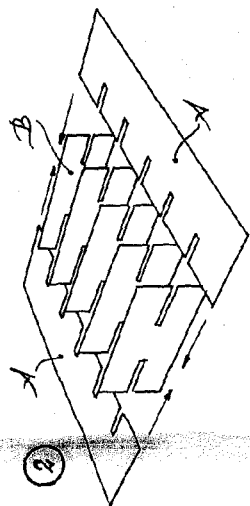
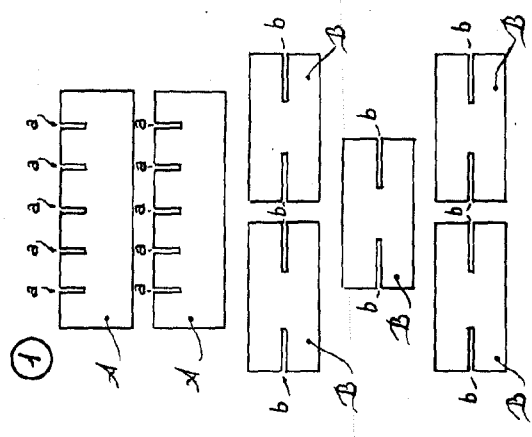
2.- DISPOSITIVO DE DIVISION DE CAJAS PARA BOTELLAS EN
COMPARTIMIENTOS, REBATIBLES Y ADAPTABLES.

70 Todo ello tal y como se describe en la Memoria que ante-
cede y se representa en el plano adjunto, y a los fines indicados.

Consta la presente Memoria descriptiva de cuatro hojas,
escritas a máquina por una sola de sus caras, y de una hoja de di-
bujos.

75

Madrid, 25 de Febrero de 1.957



Escala variable.