



58600

58600

MEMORIA DESCRIPTIVA
DE UNA PATENTE DE MODELO DE UTILIDAD, POR VEINTE AÑOS
EN ESPAÑA A FAVOR DE INDUSTRIAS DEL CAUCHO, S.L., DE
NACIONALIDAD ESPAÑOLA, RESIDENTE EN PAMPLONA (Nava-
rra)

sobre:

"APARATO DESCARGADOR DE AGUA PERFECCIONADO, PARA INSTA-
LACIONES SANITARIAS".-

~~~~~  
~~~~~

58600 1

13



Con la presente solicitud se trata de proteger un aparato descargador de agua perfeccionado, para instalaciones sanitarias, con el cual se consiguen grandes ventajas sobre lo que actualmente se conoce.

5.-

Su instalación es realizable en cualquier depósito de agua de instalación sanitaria para retretes, que, dados los materiales que se emplean y su modelo especialmente proyectado, presenta grandes rendimientos y cualidades sobre los ya existentes.

10.-

Los materiales que se emplearán pueden ser cualquiera de ellos que no se altere, dada la función especialísima a que se destina, así como igualmente serán variables sus tamaños, formas, dimensiones y colores que pueda adquirir el aparato.

15.-

Para mejor comprensión de la descripción que sigue, se adjuntan dibujos a los cuales se hace constante referencia a lo largo de la misma, siempre a título de ejemplo no limitativo.

20.-

La Figura 1ª, es una vista de la pieza superior e inferior en corte de sección, colocada en posición normal de funcionamiento.

La Figura 2ª, es una vista en alzado de la pieza superior e inferior.

25.-

La Figura 3ª, son vistas en planta de la pieza superior por su parte de arriba, y la inferior por su parte de abajo.

Consiste la presente invención en un aparato des-

58600 1 13



5.- cargador de agua perfeccionado, para instalaciones sanitarias, caracterizado porque consiste en una pieza superior (1) la cual va dotada en su parte superior de un puente (2), llevando asimismo dicha pieza y dispuesto concéntricamente una división (3) en perfecta distancia con la pared exterior (4) de la propia pieza.

10.- Asimismo está dotado de otra pieza inferior (5) la cual va dotada de otra división (7) igualmente concéntrica a la pared exterior (6) de la propia pieza, llevando en la parte inferior de la misma un tubo roscado (8) el cual se introduce en el agujero de la base del depósito.

15.- Presenta asimismo el aparato que nos ocupa, la ventaja de que al ser fabricado a base de goma rígida, al igual que todo el aparato descargador, forma un solo cuerpo de igual dureza y suficiente rigidez.

20.- El cierre que se consigue es perfecto y hermético, con la simple presión de la mano, sin mecanismo de llaves y necesidad de juntas.

Igualmente se hace constar también que el tubo roscado forma un solo cuerpo, aunque puede ser realizado independientemente, para ser unido por medio de roscado o introducido a presión.

25.- La configuración del aparato descargador, una vez montadas las piezas (1) y (5) en posición de accionamiento, se logra el verdadero sifón, con cierre

58600



físico, resultando por tanto más perfecto el aparato además de conseguir efectos altamente mecánicos, pues estos aparatos, sus válvulas, cualquier alteración que sufran como consecuencia del desgaste u

5.- otro motive cualquiera, origina que los depósitos vayan perdiendo agua constantemente.

Las paredes de las piezas superior e inferior, van provistas de unas aletas o ranuras salientes a lo largo de las mismas, cuya misión está destinada

10.- a que la pieza superior se mantenga centrada sobre la de abajo, y por consiguiente en todo momento, todas las paredes guarden entre sí la debida equidistancia para su perfecto funcionamiento.

Y por último hemos de citar una de las principales ventajas, la cual es que no existe oxidación como en los aparatos actualmente conocidos, dado los materiales que se emplean en su fabricación.

15.-

Las ventajas se deducen de lo anteriormente expuesto.

20.-

Si bien la forma de ejecución aquí descrita constituye aplicación preferente de la presente invención, podrán introducirse modificaciones de forma y de detalle sin que por ello varíe la esencialidad de la misma, la cual se reivindica en la

25.- siguiente

NOTA

58600

13



En resumen; la presente patente de Modelo de Utilidad recaerá sobre las siguientes reivindicaciones:

- 1ª.-Aparato descargador de agua perfeccionado, para instalaciones sanitarias, caracterizado porque
- 5.- consiste en una pieza superior la cual va dotada en su parte superior de un puente en forma de horquilla, llevando asimismo dicha pieza y dispuesto concéntricamente una división en perfecta distancia con la pared exterior de la propia pieza.
- 10.- 2ª.-Aparato, según la reivindicación anterior, caracterizado porque está dotado de otra pieza inferior, la cual va dotada de otra división igualmente concéntrica a la pared exterior de la propia pieza, llevando acondicionado en su base, un tubo rosado para su introducción en el agujero de la base del depósito.
- 15.- 3ª.-Aparato, según las reivindicaciones anteriores, caracterizado porque la pieza inferior es acondicionada en el interior de la pieza superior, realizándose la formación de un sifón físico con respecto a su cierre.
- 20.- 4ª.-"APARATO DESCARGADOR DE AGUA PERFECCIONADO, PARA INSTALACIONES SANITARIAS".
- Según se describe en la presente memoria que consta
- 25.- de cinco hojas escritas a máquina y dibujos.

Madrid, 13 de febrero de 1.957

FIG. 1

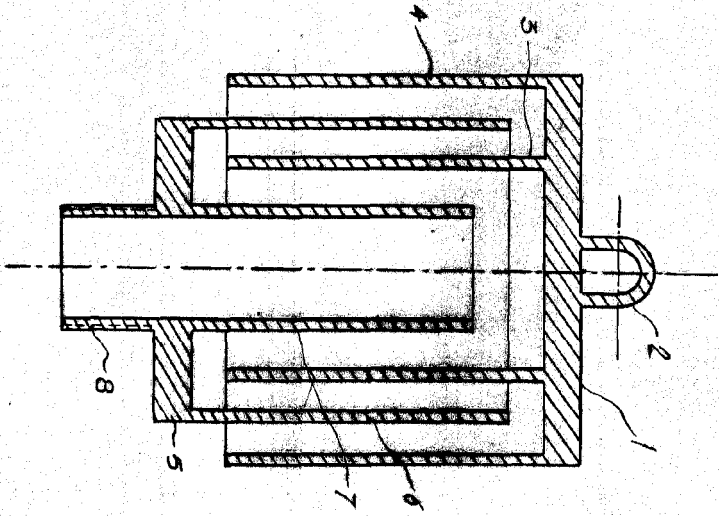


FIG. 2

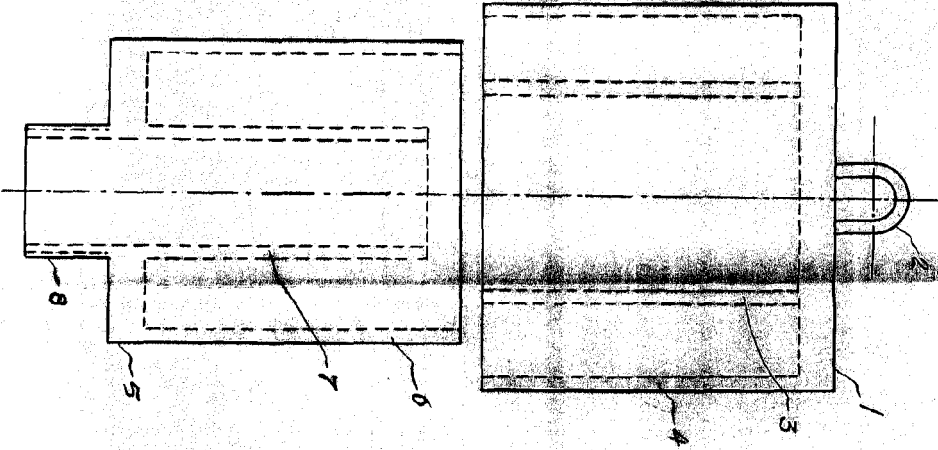
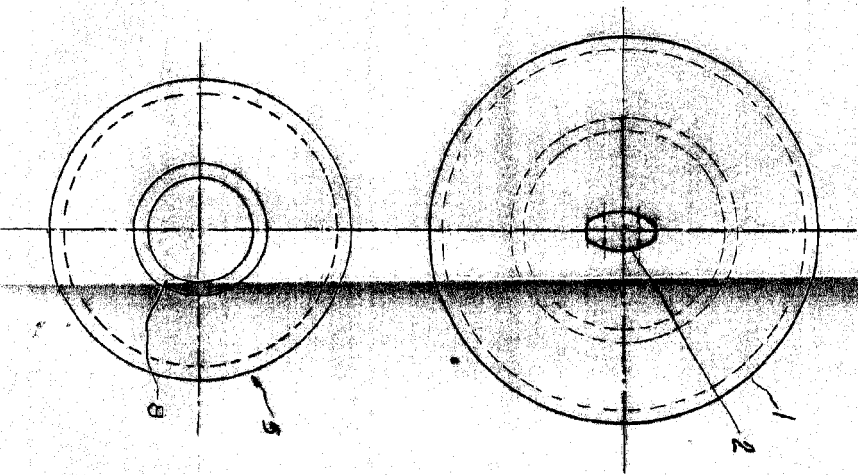


FIG. 3



INDUSTRIAS DEL CAUCHO, S. L.
M. A. 19

