



31
•58484

M O D E L O
D E
U T I L I D A D

a favor de Don CLEMENTE MEDINA GASCO, de nacionalidad española, residente en Barcelona, calle Buenos Aires, 25, por "VERTEDOR PARA SUSTANCIAS PULVERULENTAS".

- . -

MEMORIA DESCRIPTIVA

La presente invención se refiere a un vertedor adaptable a recipientes, especialmente de cartón, que contengan sustancias pulverulentas, vertedor en extremo sencillo y de una perfecta adaptación al recipiente.

5. El vertedor está constituido por un elemento tubular, preferiblemente de material termoplástico, con una de sus bases perforada por una serie de orificios de salida, base que se prolonga en una valona de diámetro sensiblemente mayor que el del elemento tubular, el
10. cual tiene la base opuesta abierta y presenta la pared

•58484

31 E



exterior dividida en patillas por una serie de ranuras longitudinales.

5. Completa el vertedor un reborde en plano inclinado de que está dotada la base abierta, dando lugar a la formación de un asiento que retiene a una arandela cóncava también de material termoplástico, ligeramente elástico.

10. Para la mejor comprensión de cuanto queda descrito se acompaña un dibujo en el que, tan sólo a título de ejemplo se representa un caso práctico de realización del objeto de la invención.

15. En dicho dibujo, la figura 1 es una vista en sección diametral del vertedor con la arandela separada; la figura 2 es una sección, asimismo diametral del propio vertedor en posición de uso; y finalmente, la figura 3 muestra una vista en perspectiva del vertedor acoplado a un recipiente.

20. El vertedor descrito está constituido por un elemento tubular -1- de material termoplástico con una de sus bases abierta y la opuesta perforada por una serie de orificios -2-, prolongándose en una valona -3- de mayor diámetro que el tubo -1-. La base abierta presenta en su periferia un reborde en plano inclinado -4- mientras que la pared del elemento tubular -1- y a partir de la base abierta está dividido en unas patillas gracias a las ranuras longitudinales -5-. Completa el vertedor una arandela de retención -6-, cóncava, que encaje en el asiento -4-.

25. Para colocar el vertedor basta con acoplarlo a un

•5848431 B



orificio del recipiente de menor diametro que la valona -3- que retiene exteriormente al vertedor, mientras que interiormente se acopla la arandela -6- sobre el asiento -4-, de modo que la tapa -7- del recipiente en cuestión queda presionada contra la valona -3-, gracias a la acción de la arandela -6-, quedando por tanto inmovilizado el vertedor.

5.

El reborde o asiento -4- posee su pared exterior en plano inclinado a fin de facilitar la entrada de la arandela -6- e impedir su salida. Los acoplamientos se realizan con toda perfección ya que el conjunto, de material termoplástico, presenta cierta elasticidad.

10.

Serán independientes del objeto de la invención los materiales empleados en la construcción de los distintos elementos que la integran, formas y dimensiones de los mismos y cuantos detalles accesorios puedan presentarse, siempre y cuando no alteren la esencialidad de la invención.

15.

--- --

N O T A

Se reivindica como objeto del presente modelo de utilidad:

20.

1. Vertedor para sustancias pulverulentas, constituido por un elemento tubular, de material termoplástico, abierto por una de sus bases y presentando perforada



- la opuesta por una pluralidad de orificios de salida, prolongándose esta última base perforada en una valona de diámetro mayor que la pieza tubular, la cual por la base abierta y exteriormente, presenta un reborde en plano inclinado en el que asienta a presión una arandela concava, elástica, con interposición entre dicha arandela y la valona, de la pared de la tapa correspondiente al recipiente a que se aplica el vertedor, estando provisto finalmente el elemento tubular de unas patillas determinadas por unas ranuras longitudinales que aquél presenta a partir de su base abierta.
5. no inclinado en el que asienta a presión una arandela concava, elástica, con interposición entre dicha arandela y la valona, de la pared de la tapa correspondiente al recipiente a que se aplica el vertedor, estando provisto finalmente el elemento tubular de unas patillas
10. determinadas por unas ranuras longitudinales que aquél presenta a partir de su base abierta.

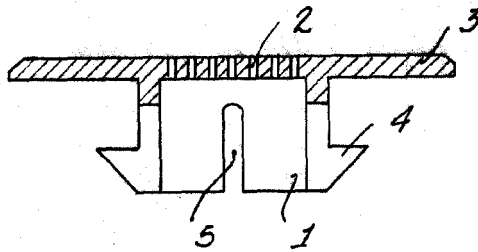
2. Vertedor para sustancias pulverulentas.

La presente memoria consta de cuatro hojas foliadas, escritas por una sola.

Barcelona, a 31 de enero de 1957.

Clemente MEDINA GASCO

P. S.



• 58484



31 E

Fig. 1

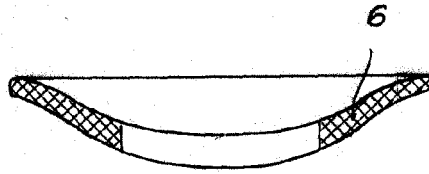


Fig. 2

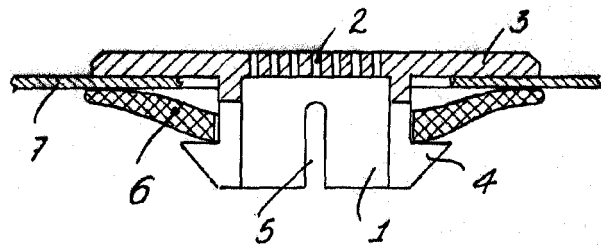
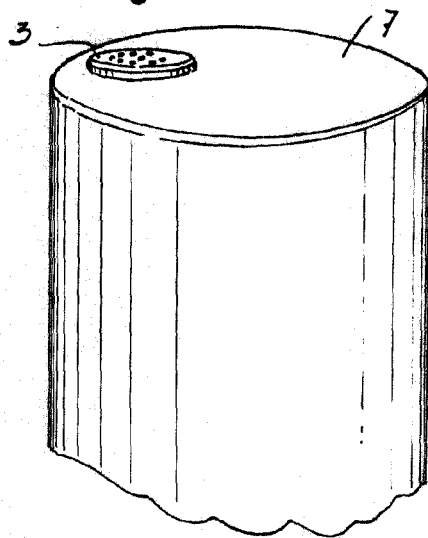


Fig. 3



Barcelona, 31 Enero 1957
Clemente Medina Gasco
p.a.