



MODELO DE UTILIDAD

58350

MEMORIA DESCRIPTIVA

sobre:

"Puerta perfeccionada".

=====

Solicitante : DON FRANCISCO ALVAREZ LAVIADA,
de nacionalidad española, residente en
Oviedo, Argañosa, 28:

=====

El presente Modelo de Utilidad se refiere a una puerta perfeccionada la cual presenta mayor fortaleza y seguridad, en cuanto a los movimientos que pueda tener y, también menor peso.

5. En los dibujos adjuntos, a título de ejemplo no limitativo, se ilustra una forma de ejecución del invento, y en ellos:

Fig. 1, es una sección de la puerta;

Fig. 2, es un detalle del ensamblaje de la

10. barrería a los pies de la puerta, y



Fig. 3, muestra el refuerzo de la parte correspondiente al cierre.

5. Con referencia a dichos dibujos, la puerta se construye con dos tableros, encolados al bastidor, por medio de prensado y el armazón interior se forma mediante entripado o barrotillos, barras a las cuales van encajados los mismos, pies derechos en los que se ajustan las barras y piezas de refuerzo para la colocación de los cierres, al objeto de que la colocación no ofrezca dificultad en cuanto a seguridad de los correspondientes barrotes.

10. El ensamblaje de los barrotillos a las barras, se efectúa mediante rasgaduras en las mismas y en las cuales se ajustan con firmeza los citados barrotes, y dichas barras presentan un espigado, el cual va introducido en los correspondientes pies derechos, por medio de una mortaja.

15. Las barras intermedias a, b, c, están ensambladas por ambas caras y su unión con el pié derecho se realiza por medio de espigado y mortaja, evitándose así las posibles dilataciones y movimientos de la puerta.

20. Es fácilmente comprensible que podrán variar los materiales, proporciones y tamaños en la puerta a que se contrae este Modelo de Utilidad, en el cual quedan comprendidas estas accesoriedades, al no alterar su esencialidad.

N O T A

25. Descrita suficientemente la naturaleza del invento, así como la manera de realizarlo en la práctica, debe hacerse constar que las disposiciones anteriormente

30.

58350



indicadas son susceptibles de modificaciones de detalle en cuanto no alteren su principio fundamental, siendo lo que constituye la esencia del referido invento y por lo que se solicita Modelo de Utilidad por 20 años en España: "Puerta perfeccionada"; caracterizándose por lo siguiente:

10. 1º.- Puerta perfeccionada, caracterizándose porque comprende dos tableros encolados al bastidor por medio de prensado, y el armazón interior se forma mediante entripado o barrotillos, barras a las cuales van encajados los mismos, pies derechos en los que se ajustan las barras y piezas de refuerzo para la colocación de los cierres.

15. 2º.- Puerta perfeccionada, según reivindicación precedente, caracterizándose porque el ensamblaje de los barrotillos a las barras se efectúa mediante rasgaduras en las mismas y en las cuales se ajustan con firmeza los citados barrotes; dichas barras presentan un espigado, el cual va introducido en los correspondientes pies derechos por medio de una mortaja .

3º.- Puerta perfeccionada, según reivindicaciones anteriores, caracterizándose porque las barras intermedias están ensambladas por ambas caras y su unión con el pie derecho se realiza por medio de espigado y mortaja.

25. 4º.- Puerta perfeccionada; tal y como queda substancialmente descrito en la presente memoria e ilustrado en los adjuntos dibujos.

Esta memoria consta de tres hojas escritas a máquina por una sola cara.

Madrid, 7 de julio de 1956.

FRANCISCO ALVAREZ LAVIADA
J. GOMEZ ACEBO Y MODET

P.P.

58350

FIG. 1

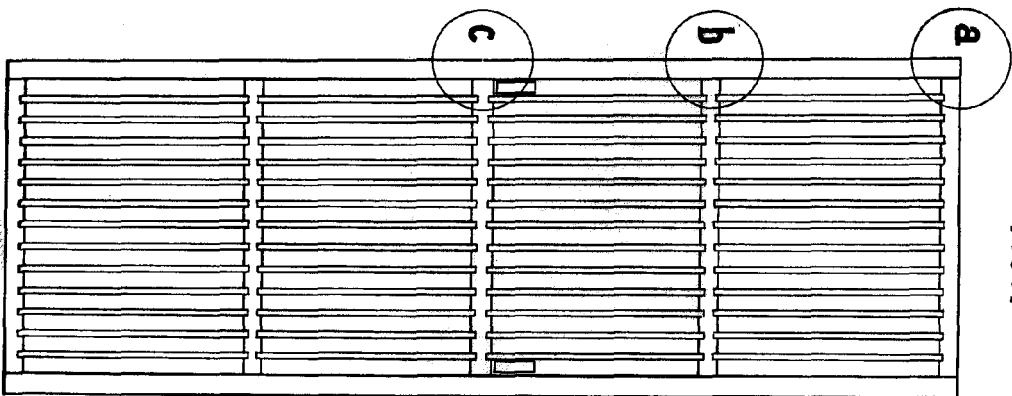


FIG. 2

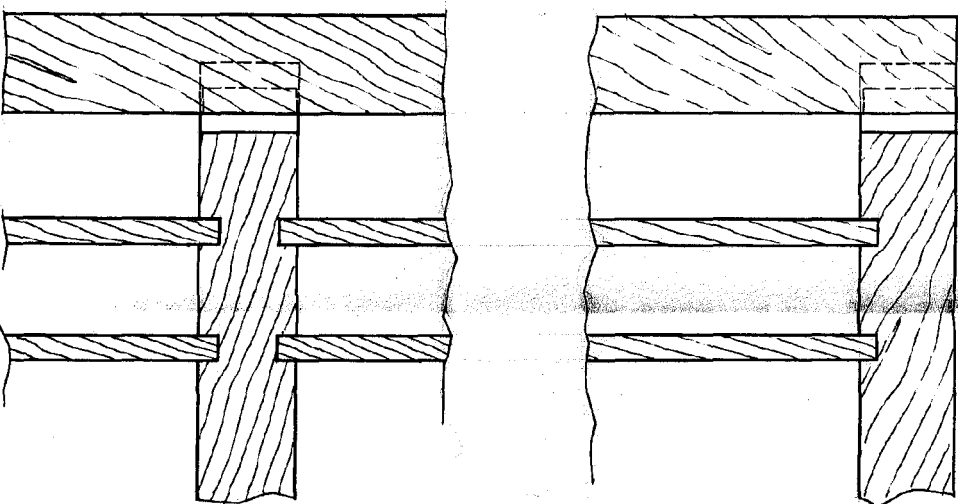
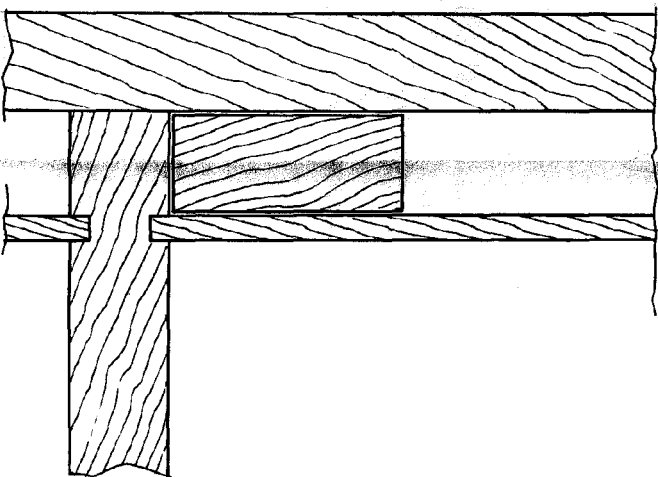


FIG. 3



58350

-7 JUL



ESCALA VARIABLE



Madrid de 7 JUL 1956
Francisco Alvarez Laviada
P.A.

J. GOMEZ ARBORE
P.P.