

58293

26



58293

MEMORIA DESCRIPTIVA

para un

MODELO DE UTILIDAD

por VEINTE años

para todo el territorio español, sus colonias  
y protectorado,

por:

CAJA, CON CIERRE DESLIZANTE, PARA APARELLAJE  
ELECTRICO"

a favor de:

TELEMECANICA ELECTRICA ESPAÑOLA, S.A.

de nacionalidad española

residente en:

MADRID, c/ Teniente Coronel Noreña, 26.

-----

26  
58293



ENE 1957

5.

El objeto de la presente solicitud de modelo de utilidad se refiere a una caja, con cierre deslizante, para aparellaje eléctrico, cuyas características de novedad la confieren la cualidad de aportar a la función a que se destina las ventajas de su perfecta protección, facilidad de montaje, sencillez de maniobra de apertura y cierre de puerta y una mayor capacidad.

10.

En el adjunto plano se ha representado una forma de realización de la invención de acuerdo con los principios básicos de la misma.

15.

La figura 1 representa la caja vista de frente.  
La figura 2 representa la caja vista de costado.  
La figura 3 representa la caja vista destapada.  
La figura 4 representa una vista interior de la caja.

20.

La figura 5 es una vista en planta y  
La figura 6 es una sección por A-B.  
Como puede apreciarse la caja consiste en un cuerpo paralelepípedo en cuyo fondo van los perfiles de enganche (1), y en cuya boca va un refuerzo de pletina (2), y unas charnales (3) en las que es susceptible de articularse en visagra la tapa (4) provista de la manivela (5) que, mediante unas varillas deslizantes, susceptibles de encajar en orificios del marco, permite la apertura o cierre de la caja por giro de la manivela, guisados por las guías (6).

25.

Orificios y tapas amovibles debidamente repartidos permiten las entradas y salidas de cables así como el montaje del aparellaje de que se trate.

30.

Este modelo es realizable en cualesquiera tamaños y materiales adecuados, siendo susceptible de toda clase



de modificaciones de detalle que no alteren su fundamento.

35. Se declarará de propiedad y novedad para todo el territorio nacional y colonias las siguientes:

REIVINDICACIONES .-

40. 1ª.- Caja, con cierre deslizante, para aparellaje eléctrico", caracterizada porque consiste en un cuerpo paralelepípedo en cuyo fondo van los perfiles de enganche en cuya boca va un refuerzo de pletina y unas charnelas en las que es susceptible de articularse en visagra la tapa provista de la manivela que, mediante unas varillas deslizantes, susceptibles de encajar en orificios del marco, permite la apertura o cierre de la caja por giro de la manivela.

45. 2ª.- Caja, con cierre deslizante, para aparellaje eléctrico".

50. Tal y como queda descrito en la precedente memoria descriptiva que consta de tres hojas escritas a maquina por una sola de sus caras y otra de planos que la ilustran.

52. 52.

Madrid, 26-1-57

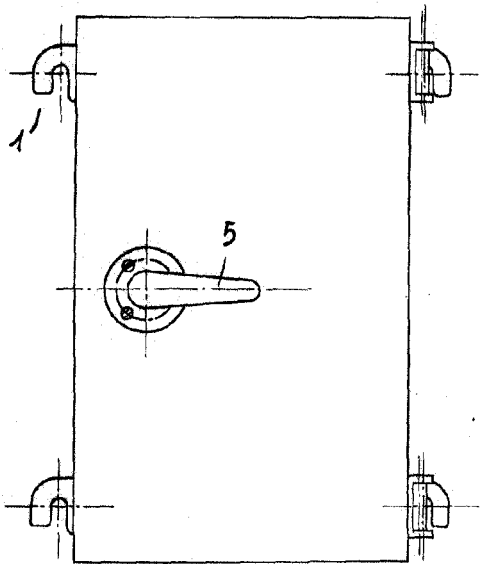


Fig. 1

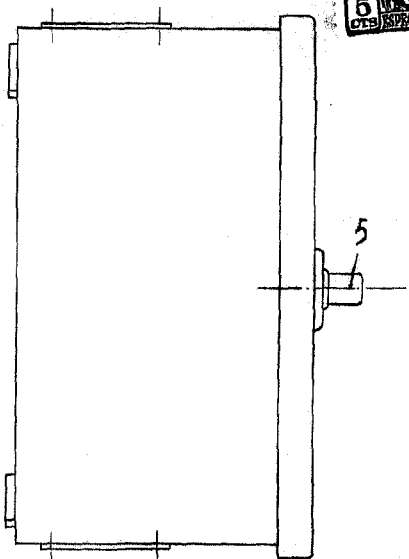


Fig. 2

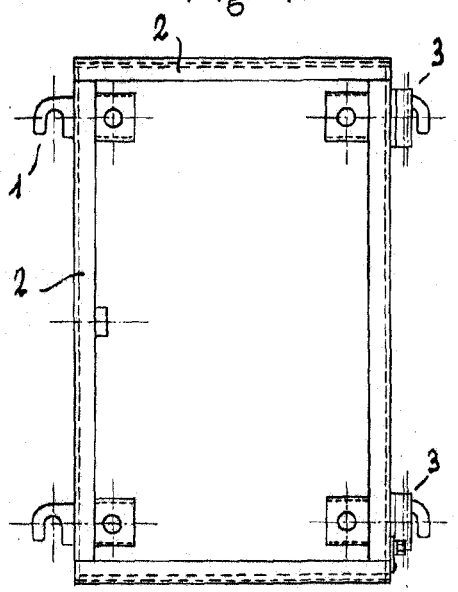
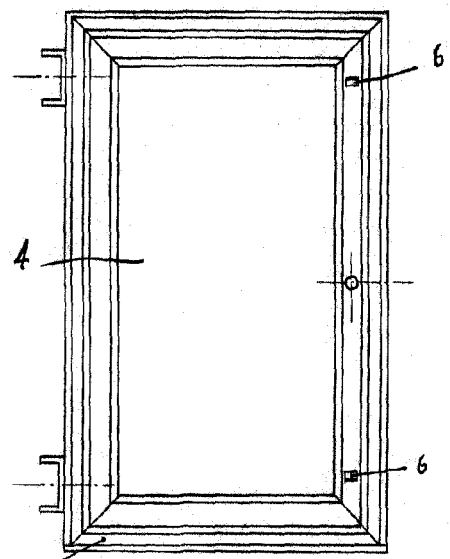


Fig. 3



Junta de Goma Fig. 4

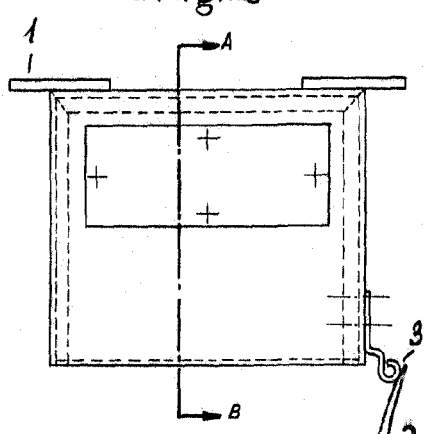


Fig. 5

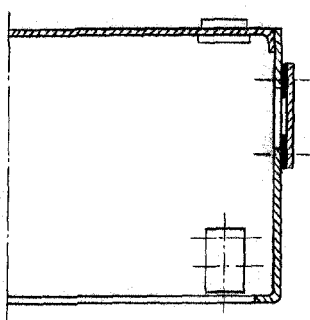


Fig. 6 Sección AB

Handwritten text, possibly a signature or name, oriented vertically on the left side of the page.

Handwritten signature and date '29 FEB 1957' at the bottom center of the page.